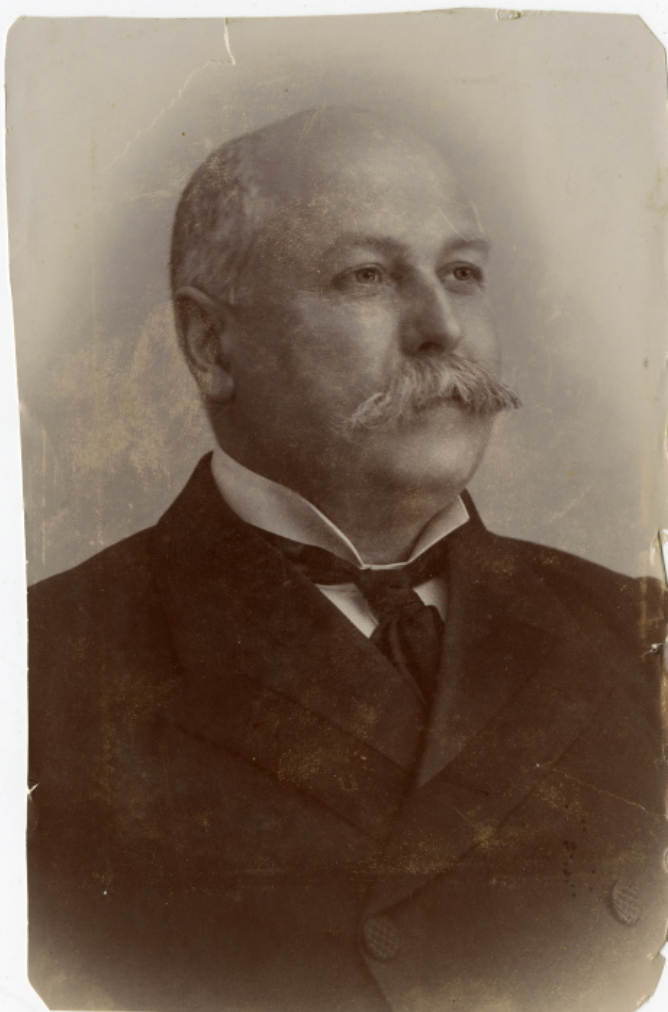


SCHEDA



CD - CODICI

TSK - Tipo Scheda	F
LIR - Livello ricerca	I
NCT - CODICE UNIVOCO	
NCTR - Codice regione	15
NCTN - Numero catalogo generale	00851154
ESC - Ente schedatore	AI189
ECP - Ente competente	S176

RV - RELAZIONI

RVE - STRUTTURA COMPLESSA

RVEL - Livello	35
RVER - Codice bene radice	1500851154

OG - OGGETTO

OGT - OGGETTO

OGTD - Definizione dell'oggetto	positivo
OGTB - Natura	

biblioteconomica dell'oggetto	m
QNT - QUANTITA'	
QNTN - Numero oggetti /elementi	1
QNTD - Numero d'ordine	35
SG - SOGGETTO	
SGT - SOGGETTO	
SGTI - Identificazione	Uomo - Ritratti fotografici
SGTD - Indicazioni sul soggetto	la fotografia ritrae in primo piano un uomo dai folti baffi, vestito con abito scuro.
SGL - TITOLO	
SGLA - Titolo attribuito	Uomo con baffi.
SGLS - Specifiche del titolo	del catalogatore
LC - LOCALIZZAZIONE GEOGRAFICO-AMMINISTRATIVA	
PVC - LOCALIZZAZIONE GEOGRAFICO-AMMINISTRATIVA ATTUALE	
PVCS - Stato	ITALIA
PVCR - Regione	Campania
PVCP - Provincia	SA
PVCC - Comune	Battipaglia
LDC - COLLOCAZIONE SPECIFICA	
LDCT - Tipologia architettonica	casa
LDCQ - Qualificazione	privata
LDCN - Denominazione	casa Fienga
UB - UBICAZIONE E DATI PATRIMONIALI	
UBF - UBICAZIONE FOTO	
INV - INVENTARIO	
INVN - Numero inventario generale	1896
INVD - Data inventariazione	2007
DT - CRONOLOGIA	
DTZ - CRONOLOGIA GENERICA	
DTZG - Secolo	XX
DTZS - Frazione di secolo	primo quarto
DTS - CRONOLOGIA SPECIFICA	
DTSI - Da	1900
DTSV - Validita'	post
DTSF - A	1925
DTSL - Validita'	ante
DTM - MOTIVAZIONE CRONOLOGIA	
DTMM - Motivazione	analisi tecnico-formale
AU - DEFINIZIONE CULTURALE	
AUF - AUTORE DELLA FOTOGRAFIA	

AUFN - Nome scelto (persona singola)	Anonimo
AUFM - Motivazione dell'attribuzione	analisi tecnico-formale
MT - DATI TECNICI	
MTX - Indicazione di colore	BN
MTC - Materia e tecnica	albumina/ carta
MIS - MISURE	
MISO - Tipo misure	supporto secondario
MISU - Unita' di misura	mm
MISA - Altezza	120
MISL - Larghezza	85
MIST - Validita'	ca
FRM - Formato	12x9
CO - CONSERVAZIONE	
STC - STATO DI CONSERVAZIONE	
STCC - Stato di conservazione	mediocre
RS - RESTAURI	
RST - RESTAURI	
RSTD - Data	maggio 2007
RSTS - Situazione	restaurato
RSTE - Ente responsabile	Mudif
RSTN - Nome dell'operatore	R.Petrosino
RSTR - Ente finanziatore	R15
TU - CONDIZIONE GIURIDICA E VINCOLI	
ACQ - ACQUISIZIONE	
ACQT - Tipo acquisizione	prestito
ACQD - Data acquisizione	2007
CDG - CONDIZIONE GIURIDICA	
CDGG - Indicazione generica	proprietà privata
DO - FONTI E DOCUMENTI DI RIFERIMENTO	
FTA - DOCUMENTAZIONE FOTOGRAFICA	
FTAX - Genere	documentazione allegata
FTAP - Tipo	fotografia digitale
FTAN - Codice identificativo	MUDIFFNG.035
AD - ACCESSO AI DATI	
ADS - SPECIFICHE DI ACCESSO AI DATI	
ADSP - Profilo di accesso	2
ADSM - Motivazione	scheda di bene di proprietà privata
CM - COMPILAZIONE	
CMP - COMPILAZIONE	

CMPD - Data	2007
CMPN - Nome	Petrosino Paola
FUR - Funzionario responsabile	Petrosino
RVM - TRASCRIZIONE PER INFORMATIZZAZIONE	
RVMD - Data	2007
RVMN - Nome	Petrosino Francesco