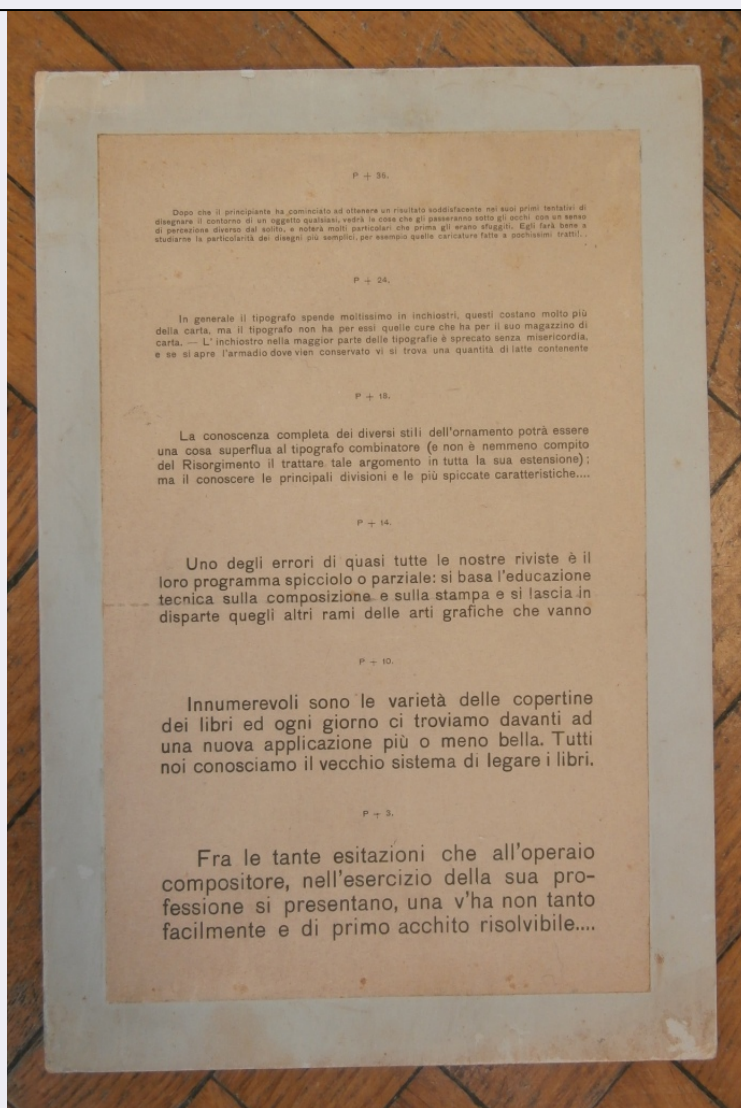


SCHEDA



CD - CODICI

TSK - Tipo scheda	PST
LIR - Livello ricerca	P
NCT - CODICE UNIVOCO	
NCTR - Codice regione	09
NCTN - Numero catalogo generale	00772211
ESC - Ente schedatore	AOU090903
ECP - Ente competente	S156

OG - OGGETTO

OGT - OGGETTO

OGTD - Definizione	ottotipo
OGTT - Tipologia	di Parinaud

OGA - ALTRA DEFINIZIONE OGGETTO

OGAD - Definizione	ottotipo
OGAS - Tipologia	a frasi

CT - CATEGORIA

CTP - Categoria principale	medicina e chirurgia
----------------------------	----------------------

CTA - Altra categoria	oftalmologia
------------------------------	--------------

CTC - Parole chiave	optometria
----------------------------	------------

CTC - Parole chiave	ottica
----------------------------	--------

LC - LOCALIZZAZIONE GEOGRAFICO-AMMINISTRATIVA

PVC - LOCALIZZAZIONE GEOGRAFICO-AMMINISTRATIVA ATTUALE

PVCS - Stato	ITALIA
---------------------	--------

PVCR - Regione	Toscana
-----------------------	---------

PVCP - Provincia	FI
-------------------------	----

PVCC - Comune	Firenze
----------------------	---------

LDC - COLLOCAZIONE SPECIFICA

LDCT - Tipologia	magazzino allarmato
-------------------------	---------------------

LA - ALTRE LOCALIZZAZIONI GEOGRAFICO-AMMINISTRATIVE

TCL - Tipo di localizzazione	luogo di provenienza
-------------------------------------	----------------------

PRV - LOCALIZZAZIONE GEOGRAFICO-AMMINISTRATIVA

PRVS - Stato	ITALIA
---------------------	--------

PRVR - Regione	Toscana
-----------------------	---------

PRVP - Provincia	FI
-------------------------	----

PRVC - Comune	Firenze
----------------------	---------

PRC - COLLOCAZIONE SPECIFICA

PRCT - Tipologia	ospedale
-------------------------	----------

PRCD - Denominazione	Padiglione 4, Clinica Oculistica
-----------------------------	----------------------------------

PRD - DATA

PRDI - Data ingresso	1938 post
-----------------------------	-----------

PRDU - Data uscita	2015
---------------------------	------

DT - CRONOLOGIA

DTZ - CRONOLOGIA GENERICA

DTZG - Fascia cronologica di riferimento	XX sec.
---	---------

DTM - Motivazione cronologia	analisi tipologica
-------------------------------------	--------------------

AU - DEFINIZIONE CULTURALE

AUT - AUTORE RESPONSABILITA'

AUTR - Ruolo	inventore
---------------------	-----------

AUTN - Autore nome scelto	Parinaud, Henri
----------------------------------	-----------------

AUTA - Dati anagrafici Periodo di attività	XIX-XX sec.
---	-------------

AUTH - Sigla per citazione	I0000009
-----------------------------------	----------

AUTM - Motivazione dell'attribuzione	analisi storica
---	-----------------

MT - DATI TECNICI

MTC - Materia e tecnica	carta
--------------------------------	-------

MTC - Materia e tecnica	cartoncino/tipografia
--------------------------------	-----------------------

MIS - MISURE

MISU - Unità	cm
---------------------	----

MISL - Larghezza	17,5
MISN - Lunghezza	26
DA - DATI ANALITICI	
DES - DESCRIZIONE	
DESO - Oggetto	La scala di Parinaud è composta da frasi in scala stampate su carta.
UTF - Funzione	Sistema di misurazione adottato in oftalmologia per studiare la visione da vicino.
UTM - Modalità d'uso	La scala di Parinaud implica l'uso di un testo stampato i cui paragrafi sono scritti in caratteri via via più piccoli. Il testo con i caratteri più grandi corrisponde al grado Parinaud 28 (o P 28), quello con i caratteri più piccoli al grado Parinaud 2 (o P 2). Il carattere P 1,5, ancora più piccolo, è poco utilizzato. Il testo deve essere letto a una distanza compresa tra 30 e 35 cm. L'acuità visiva viene classificata da P 2 (massima) a P 28, in base alla capacità di lettura del soggetto. La misurazione è effettuata prima senza, poi con correzione ottica (se il paziente porta abitualmente gli occhiali).
NSC - Notizie storico-critiche	La scala di Parinaud consente di individuare un eventuale disturbo della rifrazione (miopia, ipermetropia, astigmatismo) o una difficoltà di accomodazione causata dalla rigidità del cristallino (presbiopia), frequente dopo i 45 anni. La misurazione della vista con la scala di Parinaud può portare alla prescrizione di lenti correttive.
CO - CONSERVAZIONE	
STC - STATO DI CONSERVAZIONE	
STCD - Data	2015
STCC - Stato di conservazione	buono
TU - CONDIZIONE GIURIDICA E VINCOLI	
ACQ - ACQUISIZIONE	
ACQT - Tipo acquisizione	acquisto
CDG - CONDIZIONE GIURIDICA	
CDGG - Indicazione generica	proprietà Ente pubblico territoriale
DO - FONTI E DOCUMENTI DI RIFERIMENTO	
FTA - DOCUMENTAZIONE FOTOGRAFICA	
FTAX - Genere	documentazione allegata
FTAP - Tipo	fotografia digitale
FTAA - Autore	Manetti, Katia
FTAD - Data	2015
FTAN - Codice identificativo	C0000026
AD - ACCESSO AI DATI	
ADS - SPECIFICHE DI ACCESSO AI DATI	
ADSP - Profilo di accesso	2
ADSM - Motivazione	scheda contenente dati personali
CM - COMPILAZIONE	
CMP - COMPILAZIONE	
CMPD - Data	2015

CMPN - Nome	Manetti, Katia
RSR - Referente scientifico	Caronna, Angela
FUR - Funzionario responsabile	Sframeli, Maria