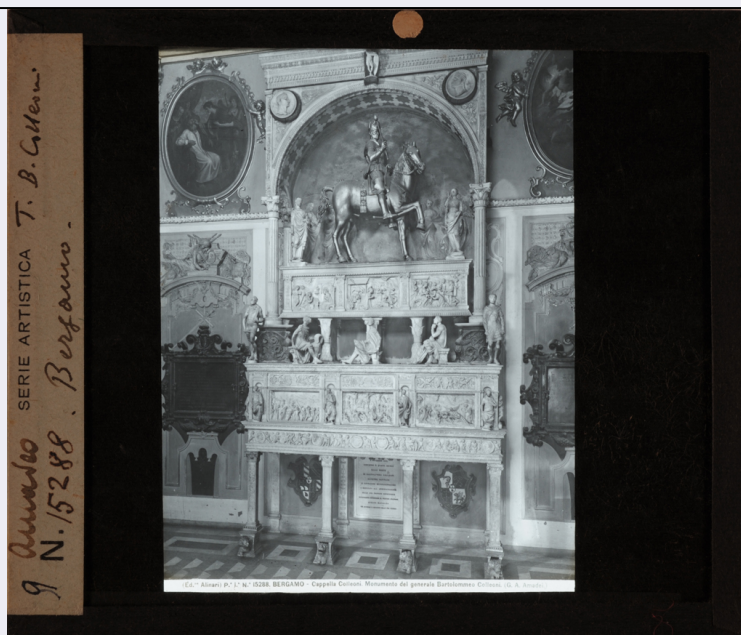


# SCHEDA



## CD - CODICI

TSK - Tipo Scheda	F
LIR - Livello ricerca	P
NCT - CODICE UNIVOCO	
NCTR - Codice regione	15
NCTN - Numero catalogo generale	00819522
ESC - Ente schedatore	UNINA1DIP1
ECP - Ente competente	S174

## OG - OGGETTO

### OGT - OGGETTO

OGTD - Definizione dell'oggetto	diapositiva
OGTB - Natura biblioteconomica dell'oggetto	c

### QNT - QUANTITA'

QNTN - Numero oggetti /elementi	1
---------------------------------	---

## SG - SOGGETTO

### SGT - SOGGETTO

SGTI - Identificazione	Giovanni Antonio Amadeo - Cappella Colleoni - monumento funebre di Bartolomeo Colleoni
SGTI - Identificazione	Bergamo - Cappella Colleoni - monumento funebre di Bartolomeo Colleoni
SGTD - Indicazioni sul soggetto	Il monumento funebre del nobile condottiero bergamasco Bartolomeo Colleoni fu realizzato da Giovanni Antonio Amadeo e aiuti nel 1476, a pochi mesi dalla morte del committente. È collocato nella Cappella Colleoni, mausoleo di famiglia voluto da Bartolomeo e costruito su progetto di Amadeo tra il 1472 e il 1477. La statua equestre in legno

dorato che sormonta il monumento a parete, formato da due sarcofagi sovrapposti, risale invece al 1491, e sostituisce la statua originale in pietra.

#### **SGL - TITOLO**

##### **SGLT - Titolo proprio**

Bergamo - Cappella Colleoni - monumento del generale Bartolommeo Colleoni (G.A. Amadei)

##### **SGLS - Specifiche del titolo**

Stampato nell'immagine - manoscritto sul recto del supporto secondario

### **LC - LOCALIZZAZIONE GEOGRAFICO-AMMINISTRATIVA**

#### **PVC - LOCALIZZAZIONE GEOGRAFICO-AMMINISTRATIVA ATTUALE**

##### **PVCS - Stato**

ITALIA

##### **PVCR - Regione**

Campania

##### **PVCP - Provincia**

NA

##### **PVCC - Comune**

Napoli

##### **PVCL - Localita'**

NAPOLI

#### **LDC - COLLOCAZIONE SPECIFICA**

##### **LDCT - Tipologia architettonica**

convento

##### **LDCN - Denominazione**

Dipartimento Studi Umanistici dell'Università degli Studi di Napoli Federico II

##### **LDCC - Complesso monumentale di appartenenza**

Convento di San Pietro Martire

##### **LDCU - Denominazione spazio viabilistico**

Via Porta di Massa, 1

##### **LDCM - Denominazione raccolta**

Archivio fotografico del Dipartimento di Studi Umanistici

### **UB - UBICAZIONE E DATI PATRIMONIALI**

#### **UBF - UBICAZIONE FOTO**

##### **UBFP - Fondo**

Fondo storico

#### **INV - INVENTARIO**

##### **INVN - Numero inventario generale**

3295

##### **INVD - Data inventariazione**

2006/ 2010

#### **INV - INVENTARIO**

##### **INVN - Numero inventario generale**

15288

##### **INVD - Data inventariazione**

1915/ 1920 ca

### **LR - LUOGO E DATA DELLA RIPRESA**

#### **LRC - LOCALIZZAZIONE**

##### **LRCS - Stato**

ITALIA

##### **LRCR - Regione**

Lombardia

##### **LRCP - Provincia**

BG

##### **LRCC - Comune**

Bergamo

##### **LRCL - Localita'**

BERGAMO

##### **LRD - Data**

1915/ 1920 ca

## DT - CRONOLOGIA

### DTZ - CRONOLOGIA GENERICA

DTZG - Secolo	XX
DTZS - Frazione di secolo	prima metà

### DTS - CRONOLOGIA SPECIFICA

DTSI - Da	1915
DTSV - Validita'	post
DTSF - A	1949
DTSL - Validita'	ca

### DTM - MOTIVAZIONE CRONOLOGIA

DTMM - Motivazione	confronto
DTMS - Specifiche	banca dati Alinari Photolibrary Educational

### DTM - MOTIVAZIONE CRONOLOGIA

DTMM - Motivazione	analisi tecnico-formale
--------------------	-------------------------

### DTM - MOTIVAZIONE CRONOLOGIA

DTMM - Motivazione	analisi storica
--------------------	-----------------

## AU - DEFINIZIONE CULTURALE

### AUF - AUTORE DELLA FOTOGRAFIA

AUFB - Nome scelto (ente o autore collettivo)	Alinari, Fratelli
AUFI - Indicazione del nome e dell'indirizzo	Fratelli Alinari (I.D.E.A.). Firenze. Via Nazionale 8
AUFA - Dati anagrafici /estremi cronologici	1854/ 1920
AUFS - Riferimento all'autore	stabilimento
AUFR - Riferimento all'intervento	fotografo principale
AUFM - Motivazione dell'attribuzione	iscrizione
AUFH - Sigla per citazione	fot00003

### AUT - ALTRO AUTORE

AUTN - Nome scelto (persona singola)	Amadeo, Giovanni Antonio
AUTA - Dati anagrafici	1447 ca/ 1522
AUTS - Riferimento all'autore	e aiuti
AUTR - Riferimento all'intervento	scultore

## MT - DATI TECNICI

MTX - Indicazione di colore	BN
MTC - Materia e tecnica	gelatina bromuro d'argento/ vetro

### MIS - MISURE

MISO - Tipo misure	supporto secondario
--------------------	---------------------

MISU - Unita' di misura	mm
MISA - Altezza	85
MISL - Larghezza	100
<b>CO - CONSERVAZIONE</b>	
<b>STC - STATO DI CONSERVAZIONE</b>	
STCC - Stato di conservazione	buono
<b>DA - DATI ANALITICI</b>	
<b>ISR - ISCRIZIONI</b>	
ISRC - Classe di appartenenza	editoriale
ISRS - Tecnica di scrittura	fotografica
ISRP - Posizione	sul supporto primario: in basso al centro
ISRI - Trascrizione	(Ed. ne Alinari) P.e I.a N.° 15288. BERGAMO - Cappella Colleoni. Monumento del generale Bartolommeo Colleoni. (G.A. Amadei.)
<b>ISR - ISCRIZIONI</b>	
ISRC - Classe di appartenenza	editoriale
ISRS - Tecnica di scrittura	tipografica
ISRP - Posizione	sul recto del supporto secondario: lato destro
ISRI - Trascrizione	SERIE ARTISTICA/ N.
<b>ISR - ISCRIZIONI</b>	
ISRC - Classe di appartenenza	didascalica
ISRS - Tecnica di scrittura	a penna
ISRP - Posizione	sul recto del supporto secondario: lato destro
ISRI - Trascrizione	9 Amadeo T.B. Colleoni 15288. Bergamo.
<b>STM - STEMMI/MARCHI/TIMBRI</b>	
STMC - Classe di appartenenza	etichetta
STMQ - Qualificazione	dell'editore
STMI - Identificazione	Fratelli Alinari
STMU - Quantita'	1
STMP - Posizione	sul verso del supporto secondario: lato sinistro
STMD - Descrizione	FRATELLI ALINARI (I.D.E.A.)/ ITALIA - 8 VIA NAZIONALE 8 - FIRENZE (7)
<b>TU - CONDIZIONE GIURIDICA E VINCOLI</b>	
<b>ACQ - ACQUISIZIONE</b>	
ACQT - Tipo acquisizione	acquisto
<b>CDG - CONDIZIONE GIURIDICA</b>	
CDGG - Indicazione generica	proprietà Ente pubblico non territoriale
CDGS - Indicazione specifica	Università degli Studi di Napoli Federico II
CDGI - Indirizzo	Corso Umberto I/ n. 40/ 80138/ Napoli

**DO - FONTI E DOCUMENTI DI RIFERIMENTO****FTA - DOCUMENTAZIONE FOTOGRAFICA**

<b>FTAX - Genere</b>	documentazione allegata
<b>FTAP - Tipo</b>	fotografia digitale (file)
<b>FTAN - Codice identificativo</b>	dsu_af_fs.art_03295r_B

**FTA - DOCUMENTAZIONE FOTOGRAFICA**

<b>FTAX - Genere</b>	documentazione allegata
<b>FTAP - Tipo</b>	fotografia digitale (file)
<b>FTAN - Codice identificativo</b>	dsu_af_fs.art_03295v_B

**BIB - BIBLIOGRAFIA**

<b>BIBX - Genere</b>	bibliografia di confronto
<b>BIBA - Autore</b>	Alinari
<b>BIBD - Anno di edizione</b>	1983
<b>BIBH - Sigla per citazione</b>	0000065

**BIB - BIBLIOGRAFIA**

<b>BIBX - Genere</b>	bibliografia di confronto
<b>BIBA - Autore</b>	Fratelli Alinari
<b>BIBD - Anno di edizione</b>	1997
<b>BIBH - Sigla per citazione</b>	0000066

**BIB - BIBLIOGRAFIA**

<b>BIBX - Genere</b>	bibliografia di confronto
<b>BIBA - Autore</b>	Fratelli Alinari
<b>BIBD - Anno di edizione</b>	2002
<b>BIBH - Sigla per citazione</b>	00000068

**BIB - BIBLIOGRAFIA**

<b>BIBX - Genere</b>	bibliografia di confronto
<b>BIBA - Autore</b>	Fratelli Alinari
<b>BIBD - Anno di edizione</b>	2003
<b>BIBH - Sigla per citazione</b>	00000069

**BIB - BIBLIOGRAFIA**

<b>BIBX - Genere</b>	bibliografia di confronto
<b>BIBA - Autore</b>	Quintavalle A.C.
<b>BIBD - Anno di edizione</b>	2003
<b>BIBH - Sigla per citazione</b>	00000067

**BSE - BIBLIOGRAFIA SU SUPPORTO ELETTRONICO**

<b>BSEX - Genere</b>	bibliografia di confronto
<b>BSES - Tipo di supporto</b>	risorsa elettronica con accesso remoto
<b>BSEA - Autore/curatore dell'opera</b>	Istituto della Enciclopedia Italiana
<b>BSET - Titolo dell'opera</b>	Dizionario Biografico degli Italiani
<b>BSEL - Luogo di edizione</b>	Roma
<b>BSEE - Editore/Produttore /Distributore</b>	Istituto della Enciclopedia Italiana Giovanni Treccani

<b>BSED - Anno di edizione</b>	1960
<b>BSER - Autore del contributo</b>	Arslan E.
<b>BSEC - Titolo del contributo /parte componente</b>	Amadeo, Giovanni Antonio
<b>BSEK - Specifiche</b>	vol. 2
<b>BSEI - Indirizzo di rete</b>	<a href="http://tinyurl.com/olxxz mh">http://tinyurl.com/olxxz mh</a>
<b>BSE - BIBLIOGRAFIA SU SUPPORTO ELETTRONICO</b>	
<b>BSEX - Genere</b>	bibliografia di confronto
<b>BSES - Tipo di supporto</b>	risorsa elettronica con accesso remoto
<b>BSEA - Autore/curatore dell'opera</b>	Balzarini M.G.
<b>BSET - Titolo dell'opera</b>	Cappella Colleoni Bergamo (BG)
<b>BSEE - Editore/Produttore /Distributore</b>	Lombardia Beni Culturali
<b>BSED - Anno di edizione</b>	2014
<b>BSEI - Indirizzo di rete</b>	<a href="http://tinyurl.com/kb pk 9 op">http://tinyurl.com/kb pk 9 op</a>
<b>AD - ACCESSO AI DATI</b>	
<b>ADS - SPECIFICHE DI ACCESSO AI DATI</b>	
<b>ADSP - Profilo di accesso</b>	1
<b>ADSM - Motivazione</b>	scheda contenente dati liberamente accessibili
<b>CM - COMPILAZIONE</b>	
<b>CMP - COMPILAZIONE</b>	
<b>CMPD - Data</b>	2015
<b>CMPN - Nome</b>	Monaco R.
<b>RSR - Referente scientifico</b>	D'Alconzo P.P.
<b>FUR - Funzionario responsabile</b>	Speranza F.