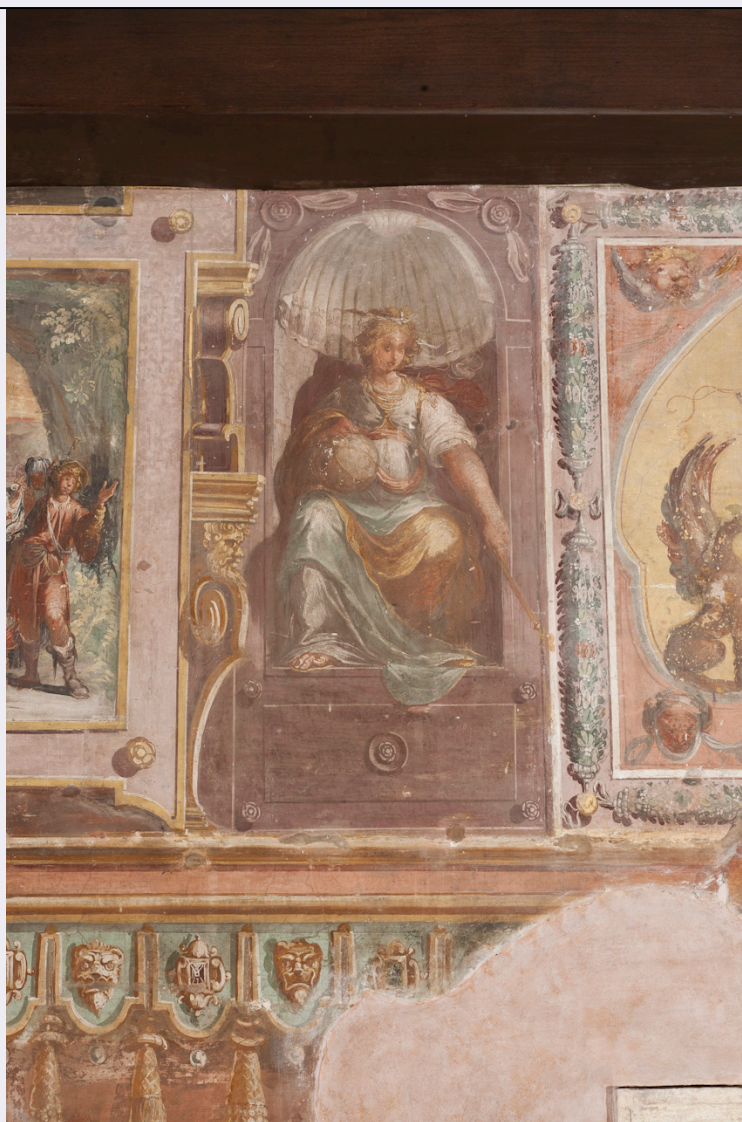


SCHEDA



CD - CODICI

| | |
|---------------------------------|----------|
| TSK - Tipo Scheda | OA |
| LIR - Livello ricerca | C |
| NCT - CODICE UNIVOCO | |
| NCTR - Codice regione | 12 |
| NCTN - Numero catalogo generale | 01219640 |
| ESC - Ente schedatore | S168 |
| ECP - Ente competente | S168 |

RV - RELAZIONI

RVE - STRUTTURA COMPLESSA

| | |
|---------------------------|------------|
| RVEL - Livello | 4 |
| RVER - Codice bene radice | 1201219640 |

OG - OGGETTO

OGT - OGGETTO

| | |
|------------------------|--------------------|
| OGTD - Definizione | dipinto |
| OGTV - Identificazione | elemento d'insieme |

| | |
|---|--|
| OGTP - Posizione | parete sud, in alto, a sinistra |
| SGT - SOGGETTO | |
| SGTI - Identificazione | allegoria della virtù |
| LC - LOCALIZZAZIONE GEOGRAFICO-AMMINISTRATIVA | |
| PVC - LOCALIZZAZIONE GEOGRAFICO-AMMINISTRATIVA ATTUALE | |
| PVCS - Stato | ITALIA |
| PVCR - Regione | Lazio |
| PVCP - Provincia | RM |
| PVCC - Comune | Palestrina |
| LDC - COLLOCAZIONE SPECIFICA | |
| LDCT - Tipologia | palazzo |
| LDCQ - Qualificazione | statale |
| LDCN - Denominazione | Palazzo Colonna Barberini |
| LDCC - Complesso monumentale di appartenenza | Santuario della Fortuna Primigenia |
| LDCU - Denominazione spazio viabilistico | via Barberini |
| LDCM - Denominazione raccolta | Museo Archeologico Prenestino |
| LDCS - Specifiche | piano secondo, ala sinistra, sala prima (Sala XIII), parete sud, in alto, a sinistra |
| UB - UBICAZIONE E DATI PATRIMONIALI | |
| UBO - Ubicazione originaria | OR |
| DT - CRONOLOGIA | |
| DTZ - CRONOLOGIA GENERICA | |
| DTZG - Secolo | XVI/ XVII |
| DTS - CRONOLOGIA SPECIFICA | |
| DTSI - Da | 1500 |
| DTSV - Validita' | post |
| DTSF - A | 1630 |
| DTSL - Validita' | ante |
| DTM - Motivazione cronologia | analisi stilistica |
| DTM - Motivazione cronologia | bibliografia |
| AU - DEFINIZIONE CULTURALE | |
| ATB - AMBITO CULTURALE | |
| ATBD - Denominazione | ambito romano |
| ATBM - Motivazione dell'attribuzione | analisi stilistica |
| CMM - COMMITTENZA | |
| CMMN - Nome | Colonna famiglia |
| CMMF - Fonte | stemma |
| MT - DATI TECNICI | |
| MTC - Materia e tecnica | intonaco/ pittura a fresco |

MIS - MISURE

| | |
|-----------------|-----|
| MISU - Unita' | cm |
| MISR - Mancanza | MNR |

CO - CONSERVAZIONE**STC - STATO DI CONSERVAZIONE**

| | |
|-------------------------------|----------|
| STCC - Stato di conservazione | discreto |
|-------------------------------|----------|

DA - DATI ANALITICI**DES - DESCRIZIONE**

| | |
|---------------------------------|---------|
| DESO - Indicazioni sull'oggetto | dipinto |
|---------------------------------|---------|

| | |
|---------------------------|--------|
| DESI - Codifica Iconclass | 57 A 6 |
|---------------------------|--------|

| | |
|---------------------------------|--|
| DESS - Indicazioni sul soggetto | Attributi: (Virtù) scettro. Personificazioni: Virtù. |
|---------------------------------|--|

| | |
|--------------------------------|---|
| NSC - Notizie storico-critiche | Il pannello appartiene al registro superiore dei dipinti, datandosi agli anni in cui il palazzo fu proprietà della famiglia Colonna, il cui stemma, prima di essere coperto dalle insegne Barberini, era raffigurato sulle pareti agli angoli della sala: lo stesso è tuttora visibile intagliato nei peducci delle travi del cassettonato ligneo di copertura. |
|--------------------------------|---|

TU - CONDIZIONE GIURIDICA E VINCOLI**ACQ - ACQUISIZIONE**

| | |
|--------------------------|----------|
| ACQT - Tipo acquisizione | acquisto |
|--------------------------|----------|

| | |
|-------------|--------------------|
| ACQN - Nome | Famiglia Barberini |
|-------------|--------------------|

| | |
|--------------------------|------|
| ACQD - Data acquisizione | 1944 |
|--------------------------|------|

CDG - CONDIZIONE GIURIDICA

| | |
|-----------------------------|-----------------|
| CDGG - Indicazione generica | proprietà Stato |
|-----------------------------|-----------------|

| | |
|------------------------------|---|
| CDGS - Indicazione specifica | Ministero per i Beni Culturali e Ambientali |
|------------------------------|---|

| | |
|------------------|--------------------------------|
| CDGI - Indirizzo | Via del Collegio Romano - Roma |
|------------------|--------------------------------|

DO - FONTI E DOCUMENTI DI RIFERIMENTO**FTA - DOCUMENTAZIONE FOTOGRAFICA**

| | |
|---------------|-------------------------|
| FTAX - Genere | documentazione allegata |
|---------------|-------------------------|

| | |
|-------------|----------------------------|
| FTAP - Tipo | fotografia digitale (file) |
|-------------|----------------------------|

| | |
|---------------|-----------|
| FTAA - Autore | Faenza P. |
|---------------|-----------|

| | |
|-------------|------|
| FTAD - Data | 2010 |
|-------------|------|

| | |
|--------------------------|-------------|
| FTAE - Ente proprietario | SBSAE LAZIO |
|--------------------------|-------------|

| | |
|------------------------------|---------------------|
| FTAN - Codice identificativo | SBSAE LAZIO J 13878 |
|------------------------------|---------------------|

BIB - BIBLIOGRAFIA

| | |
|---------------|------------------------|
| BIBX - Genere | bibliografia specifica |
|---------------|------------------------|

| | |
|---------------|---------------------|
| BIBA - Autore | Gatti S./ Agnoli N. |
|---------------|---------------------|

| | |
|-------------------------|------|
| BIBD - Anno di edizione | 2001 |
|-------------------------|------|

| | |
|----------------------------|----------|
| BIBH - Sigla per citazione | 00003675 |
|----------------------------|----------|

| | |
|---------------------|-----------|
| BIBN - V., pp., nn. | pp. 27-29 |
|---------------------|-----------|

BIB - BIBLIOGRAFIA

| | |
|--|---|
| BIBX - Genere | bibliografia specifica |
| BIBA - Autore | Torresi B. |
| BIBD - Anno di edizione | 2002 |
| BIBH - Sigla per citazione | 00003682 |
| BIB - BIBLIOGRAFIA | |
| BIBX - Genere | bibliografia specifica |
| BIBA - Autore | Bandiera L. |
| BIBD - Anno di edizione | 1991 |
| BIBH - Sigla per citazione | 00003665 |
| AD - ACCESSO AI DATI | |
| ADS - SPECIFICHE DI ACCESSO AI DATI | |
| ADSP - Profilo di accesso | 1 |
| ADSM - Motivazione | scheda contenente dati liberamente accessibili |
| CM - COMPILAZIONE | |
| CMP - COMPILAZIONE | |
| CMPD - Data | 2010 |
| CMPN - Nome | Lojacono L. |
| FUR - Funzionario responsabile | Acconci A. |
| AGG - AGGIORNAMENTO - REVISIONE | |
| AGGD - Data | 2015 |
| AGGN - Nome | Berardi P. |
| AGGF - Funzionario responsabile | Acconci A. |
| AN - ANNOTAZIONI | |
| OSS - Osservazioni | Il pannello è pendant di un altro, sulla stessa parete a destra, raffigurante l'Allegoria della Fortezza. L'estremo degrado delle superfici non consente una puntuale datazione dei dipinti e ne rende incerta l'analisi stilistica. La denominazione "Sala XIII" si riferisce al percorso espositivo del Museo Archeologico Prenestino (Gatti-Agnoli, 2001). |