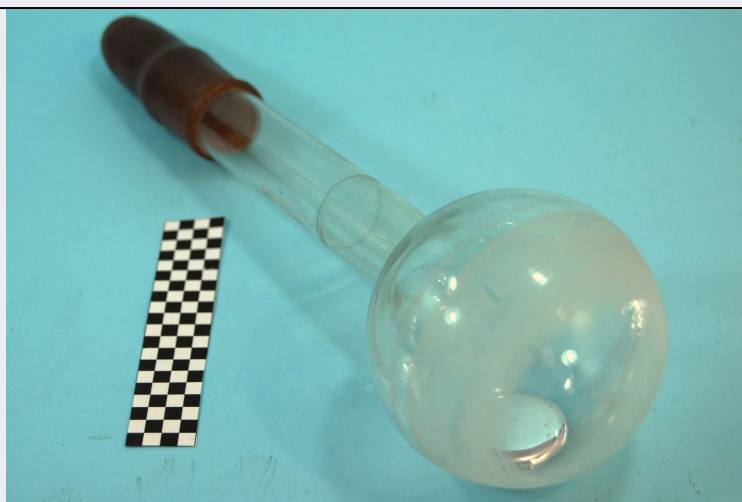


SCHEDA



CD - CODICI

TSK - Tipo scheda PST

LIR - Livello ricerca C

NCT - CODICE UNIVOCO

NCTR - Codice regione 09

NCTN - Numero catalogo generale 00862294

ESC - Ente schedatore UNIFI

ECP - Ente competente S156

RV - RELAZIONI

ROZ - Altre relazioni 0900862291

OG - OGGETTO

OGT - OGGETTO

OGTD - Definizione sfera

OGTT - Tipologia di attivazione dell'acqua

OGTL - Codice lingua ita

QNT - QUANTITA'

QNTN - Numero 1

SGT - SOGGETTO

SGTI - Identificazione non esistente

CT - CATEGORIA

CTP - Categoria principale Chimica

CTC - Parole chiave fenomeni fluttuanti/ acqua

LC - LOCALIZZAZIONE GEOGRAFICO-AMMINISTRATIVA

PVC - LOCALIZZAZIONE GEOGRAFICO-AMMINISTRATIVA ATTUALE

PVCS - Stato ITALIA

PVCR - Regione Toscana

PVCP - Provincia FI

PVCC - Comune Sesto Fiorentino

PVCL - Localita' SESTO FIORENTINO

LDC - COLLOCAZIONE SPECIFICA

LDCT - Tipologia	museo
LDCQ - Qualificazione	universitario
LDCN - Denominazione	Museo di Storia Naturale dell'Università degli Studi di Firenze, Sezione Chimica

LA - ALTRE LOCALIZZAZIONI GEOGRAFICO-AMMINISTRATIVE

TCL - Tipo di localizzazione	luogo di provenienza
-------------------------------------	----------------------

PRV - LOCALIZZAZIONE GEOGRAFICO-AMMINISTRATIVA

PRVS - Stato	ITALIA
PRVR - Regione	Toscana
PRVP - Provincia	FI
PRVC - Comune	Firenze
PRVL - Localita'	FIRENZE

PRC - COLLOCAZIONE SPECIFICA

PRCT - Tipologia	Istituto
PRCD - Denominazione	Istituti Chimici dell'Università di Firenze

PRD - DATA

PRDI - Data ingresso	1972/ post
PRDU - Data uscita	2001

DT - CRONOLOGIA**DTZ - CRONOLOGIA GENERICA**

DTZG - Fascia cronologica di riferimento	XX
DTZS - Frazione cronologica	terzo quarto

DTS - CRONOLOGIA SPECIFICA

DTSI - Da	1950
DTSV - Validita'	post
DTSF - A	1972
DTSL - Validita'	ante

DTM - Motivazione cronologia	documentazione
-------------------------------------	----------------

AU - DEFINIZIONE CULTURALE**AUT - AUTORE RESPONSABILITA'**

AUTR - Ruolo	costruttore
AUTN - Autore nome scelto	Giorgio Piccardi
AUTB - Ente collettivo nome scelto	Istituto di Chimica Fisica di Firenze
AUTA - Dati anagrafici Periodo di attivita'	1898/ 1972
AUTH - Sigla per citazione	Piccardi
AUTM - Motivazione dell'attribuzione	documentazione
AUTS - Riferimento all'autore	laboratorio

ATB - AMBITO CULTURALE	
ATBD - Denominazione	scuola chimica fiorentina
ATBR - Ruolo	realizzazione
ATBM - Motivazione dell'"attribuzione"	contesto
MT - DATI TECNICI	
MTC - Materia e tecnica	vetro/ soffiatura
MTS - Specifiche materiale	legno/ vetro/ gas argon/ mercurio
MIS - MISURE	
MISU - Unita'	cm
MISA - Altezza	8
MISL - Larghezza	8
MISN - Lunghezza	27
DA - DATI ANALITICI	
DES - DESCRIZIONE	
DESO - Oggetto	Sfera in vetro per l' "attivazione dell'acqua" secondo la teoria di Piccardi, contenente gas Argon a bassa pressione e mercurio, con bulbo in vetro
DESS - Soggetto	Non presente
UTF - Funzione	Ricerca scientifica
UTM - Modalita' d'uso	Giorgio Piccardi riteneva che alcune condizioni naturali variabili nel tempo e che non possono essere fissate dallo sperimentatore (campi gravitazionali, elettrici e magnetici etc..) potessero influenzare particolari sistemi: “Non è detto che siano da rigettare le esperienze che, pur essendo effettuate in identiche condizioni tradizionali, offrono risultati fluttuanti e non riproducibili.” Si tratta di processi evolutivi non inerziali in quanto soggetti all'influenza di forze esterne ed aperti allo scambio di energia e di materia. Piccardi studiò alcune reazioni chimiche in soluzione acquosa e osservò il fenomeno della “energizzazione o attivazione dell'acqua” quando veniva sottoposta all'azione di campi elettromagnetici di bassa energia. Secondo la teoria di Piccardi l'acqua attivata “T” (trattata) sarebbe meno viscosa dell'acqua normale “N” (non trattata, ovvero trattata con la sfera vuota di confronto) e in essa i fenomeni di precipitazione, di cristallizzazione e la velocità di reazione, sarebbero accelerati. L'acqua attivata “R” sarebbe più viscosa dell'acqua. Queste acque non vanno utilizzate per i Test-Piccardi nel miscelatore sincrono
UTS - Cronologia d'uso	1950/ 1972
DRZ - Specifiche sulle relazioni	In relazione con gli altri oggetti della Collezione Piccardi utilizzati per lo studio dei "fenomeni fluttuanti"
NSC - Notizie storico-critiche	Giorgio Piccardi istituì e diresse a Firenze il Centro di Ricerche sui Fenomeni Fluttuanti. I dati ottenuti da Piccardi sono rimasti ai margini dell'interesse della comunità scientifica, soprattutto in Italia, per le difficoltà legate alla riproducibilità dei Test e perché la metodologia usata non era quella scientifica tradizionale. Nell'agosto 2002, è stato inaugurato a Filignano d'Isernia un Laboratorio Biometeorologico intitolato a Giorgio Piccardi
CO - CONSERVAZIONE	
STC - STATO DI CONSERVAZIONE	

STCD - Data	2015
STCC - Stato di conservazione	buono
TU - CONDIZIONE GIURIDICA E VINCOLI	
ACQ - ACQUISIZIONE	
ACQT - Tipo acquisizione	eredità scientifica
CDG - CONDIZIONE GIURIDICA	
CDGG - Indicazione generica	proprietà Ente pubblico non territoriale
DO - FONTI E DOCUMENTI DI RIFERIMENTO	
FTA - DOCUMENTAZIONE FOTOGRAFICA	
FTAX - Genere	documentazione allegata
FTAP - Tipo	fotografia digitale (file)
FTAA - Autore	Colli, Laura
FTAD - Data	2015
FTAN - Codice identificativo	DC114
BIB - BIBLIOGRAFIA	
BIBX - Genere	bibliografia specifica
BIBA - Autore	Piccardi, Giorgio
BIBD - Anno di edizione	1951
BIBH - Sigla per citazione	PicFen1
BIB - BIBLIOGRAFIA	
BIBX - Genere	bibliografia specifica
BIBA - Autore	Piccardi, Giorgio
BIBD - Anno di edizione	1953
BIBH - Sigla per citazione	PicFen2
BIB - BIBLIOGRAFIA	
BIBX - Genere	bibliografia specifica
BIBA - Autore	Piccardi, Giorgio
BIBD - Anno di edizione	1953
BIBH - Sigla per citazione	PicFen3
BIB - BIBLIOGRAFIA	
BIBX - Genere	bibliografia specifica
BIBA - Autore	Piccardi, Giorgio
BIBD - Anno di edizione	1953
BIBH - Sigla per citazione	PicFen4
BIB - BIBLIOGRAFIA	
BIBX - Genere	bibliografia specifica
BIBA - Autore	Piccardi, Giorgio/ Capel Boute, Carmen
BIBD - Anno di edizione	1953
BIBH - Sigla per citazione	PicFen5
BIB - BIBLIOGRAFIA	
BIBX - Genere	bibliografia specifica

BIBA - Autore	Piccardi, Giorgio/ Doat, Hery-Yves
BIBD - Anno di edizione	1953
BIBH - Sigla per citazione	PicFen6
BIB - BIBLIOGRAFIA	
BIBX - Genere	bibliografia specifica
BIBA - Autore	Piccardi, Giorgio
BIBD - Anno di edizione	1953
BIBH - Sigla per citazione	PicFen7
BIB - BIBLIOGRAFIA	
BIBX - Genere	bibliografia specifica
BIBA - Autore	Piccardi, Giorgio
BIBD - Anno di edizione	1954
BIBH - Sigla per citazione	PicFen8
BIB - BIBLIOGRAFIA	
BIBX - Genere	bibliografia specifica
BIBA - Autore	Piccardi, Giorgio
BIBD - Anno di edizione	1954
BIBH - Sigla per citazione	PicFen9
BIB - BIBLIOGRAFIA	
BIBX - Genere	bibliografia specifica
BIBA - Autore	Piccardi, Giorgio
BIBD - Anno di edizione	1962
BIBH - Sigla per citazione	PicFen10
BIB - BIBLIOGRAFIA	
BIBX - Genere	bibliografia specifica
BIBA - Autore	Ferroni, Enzo
BIBD - Anno di edizione	1974
BIBH - Sigla per citazione	PicFen11
BIB - BIBLIOGRAFIA	
BIBX - Genere	bibliografia specifica
BIBA - Autore	Manzelli, Paolo/ Masini, Giancarlo/ Costa, Mariagrazia
BIBD - Anno di edizione	1994
BIBH - Sigla per citazione	PicFen12
BSE - BIBLIOGRAFIA SU SUPPORTO ELETTRONICO	
BSEX - Genere	bibliografia specifica
BSES - Tipo di supporto	risorsa elettronica con accesso remoto
BSER - Autore del contributo	Papeschi, Giorgio/ Larini, Mara/ Costa, Mariagrazia
BSEC - Titolo del contributo /parte componente	Giorgio Piccardi: uno scienziato particolare
BSEI - Indirizzo di rete	http://www.scienzaeconoscenza.it/articolo_for_print.php?id=23830
AD - ACCESSO AI DATI	
ADS - SPECIFICHE DI ACCESSO AI DATI	

ADSP - Profilo di accesso	2
ADSM - Motivazione	scheda di bene non adeguatamente sorvegliabile
CM - COMPILAZIONE	
CMP - COMPILAZIONE	
CMPD - Data	2015
CMPN - Nome	Colli, Laura
RSR - Referente scientifico	Pratesi, Giovanni
FUR - Funzionario responsabile	Pratesi, Giovanni
RVM - TRASCRIZIONE PER INFORMATIZZAZIONE	
RVMD - Data	2015
RVMN - Nome	Colli, Laura
RVME - Ente	Museo di Storia Naturale dell'Università di Firenze, Sezione Chimica
AN - ANNOTAZIONI	