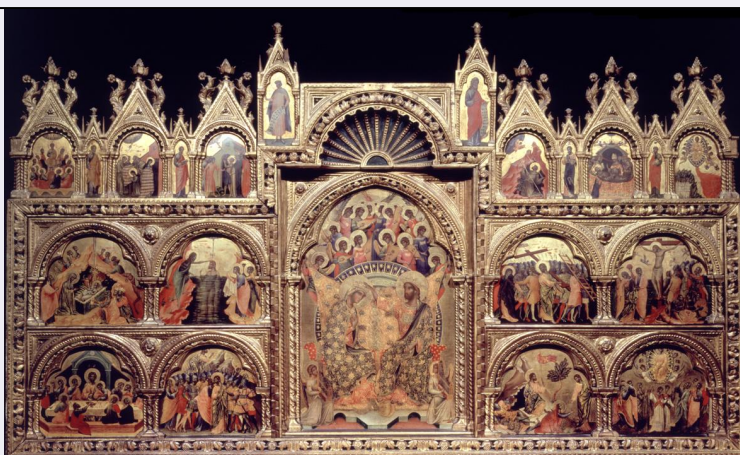


# SCHEDA



## CD - CODICI

TSK - Tipo Scheda S

LIR - Livello ricerca P

### NCT - CODICE UNIVOCO

NCTR - Codice regione 05

NCTN - Numero catalogo generale 00673762

ESC - Ente schedatore S160

ECP - Ente competente S160

## RV - RELAZIONI

ROZ - Altre relazioni 0500667314

## OG - OGGETTO

### OGT - OGGETTO

OGTD - Definizione manifesto

OGTT - Tipologia pubblicitario

### SGT - SOGGETTO

SGTI - Identificazione duomo di Monza innalzato su un enorme fascio littorio con stemma della città

SGTP - Titolo proprio Fiera di S. Giovanni II Settimana monzese

SGTL - Tipo titolo dalla stampa

## LC - LOCALIZZAZIONE GEOGRAFICA AMMINISTRATIVA

### PVC - LOCALIZZAZIONE GEOGRAFICO-AMMINISTRATIVA ATTUALE

PVCS - Stato ITALIA

PVCR - Regione Veneto

PVCP - Provincia TV

PVCC - Comune Treviso

### LDC - COLLOCAZIONE SPECIFICA

LDCN - Denominazione ex scuola Giorgi

LDCU - Denominazione spazio viabilistico via Sant'Ambrogio di Fiera, 60

LDCM - Denominazione raccolta Raccolta Nando Salce

<b>LDCS - Specifiche</b>	22_E
<b>UB - UBICAZIONE E DATI PATRIMONIALI</b>	
<b>INV - INVENTARIO DI MUSEO O DI SOPRINTENDENZA</b>	
<b>INVN - Numero</b>	18463
<b>INVD - Data</b>	1968
<b>DT - CRONOLOGIA</b>	
<b>DTZ - CRONOLOGIA GENERICA</b>	
<b>DTZG - Secolo</b>	sec. XX
<b>DTS - CRONOLOGIA SPECIFICA</b>	
<b>DTSI - Da</b>	1934
<b>DTSF - A</b>	1934
<b>DTM - Motivazione cronologia</b>	data
<b>AU - DEFINIZIONE CULTURALE</b>	
<b>AUT - AUTORE</b>	
<b>AUTM - Motivazione dell'attribuzione</b>	iscrizione
<b>AUTN - Nome scelto</b>	Cattaneo Fausto
<b>AUTA - Dati anagrafici</b>	1908/ 1969
<b>AUTH - Sigla per citazione</b>	S4001085
<b>EDT - EDITORI STAMPATORI</b>	
<b>EDTN - Nome</b>	S. A. Arti Grafiche
<b>EDTR - Ruolo</b>	stampatore
<b>EDTL - Luogo di edizione</b>	Monza
<b>MT - DATI TECNICI</b>	
<b>MTC - Materia e tecnica</b>	carta/ cromolitografia
<b>MIS - MISURE</b>	
<b>MISU - Unita'</b>	cm
<b>MISA - Altezza</b>	140
<b>MISL - Larghezza</b>	100
<b>CO - CONSERVAZIONE</b>	
<b>STC - STATO DI CONSERVAZIONE</b>	
<b>STCC - Stato di conservazione</b>	discreto
<b>STCS - Indicazioni specifiche</b>	fascia di carta forata; alterazione cromatica da nastro adesivo; pieghe
<b>DA - DATI ANALITICI</b>	
<b>DES - DESCRIZIONE</b>	
<b>DESI - Codifica Iconclass</b>	soggetto non rilevabile
<b>DESS - Indicazioni sul soggetto</b>	Lettura iconografica: fascio littorio; stemma; architetture; chiesa di San Giovanni Battista. Categoria merceologica/ tipo evento: tempo libero; fiere; feste; spettacolo; teatro; musica; opera lirica; concerto corale; concerto bandistico; concorsi; manifestazioni culturali; mostre; mostra d'arte; artigianato; sport; ciclismo; ippica; gare; amministrazione pubblica; ordine pubblico e sicurezza nazionale; vigili del fuoco; convegni; allevamento; enti locali; amministrazione

comunale; riduzioni ferroviarie. Nomi: Città di Monza; Fiera di S. Giovanni; Il Settimana monzese; Spettacoli lirici; Mostra d'arte e dell'artigianato; Concorsi cori e bande; Convegni ciclistico e pompieristico; Corse di cavalli; Mostra e fiera zootecnica; Gare sportive; Villa reale. Luoghi: Monza e Brianza; Monza.

#### ISR - ISCRIZIONI

<b>ISRC - Classe di appartenenza</b>	indicazione di responsabilità
<b>ISRS - Tecnica di scrittura</b>	a stampa
<b>ISRT - Tipo di caratteri</b>	stampatello
<b>ISRP - Posizione</b>	in alto, a destra
<b>ISRI - Trascrizione</b>	FAUSTO/ CATTANEO/ 34.

#### ISR - ISCRIZIONI

<b>ISRC - Classe di appartenenza</b>	indicazione di responsabilità
<b>ISRS - Tecnica di scrittura</b>	a stampa
<b>ISRT - Tipo di caratteri</b>	stampatello maiuscolo
<b>ISRP - Posizione</b>	a sinistra
<b>ISRI - Trascrizione</b>	S. A. ARTI/ GRAFICHE/ MONZA

#### ISR - ISCRIZIONI

<b>ISRC - Classe di appartenenza</b>	pubblicitaria
<b>ISRS - Tecnica di scrittura</b>	a stampa
<b>ISRT - Tipo di caratteri</b>	stampatello maiuscolo
<b>ISRP - Posizione</b>	in basso
<b>ISRI - Trascrizione</b>	CITTÀ DI/ MONZA// 22 GIUGNO/ 1 LUGLIO// FIERA DI S. GIOVANNI/ II SETTIMANA MONZESE/ SPETTACOLI LIRICI - MOSTRA D'ARTE E DELL'ARTI/ GIANATO - CONCORSI CORI E BANDE - CONVEGNI CICLISTICO/ E POMPIERISTICO - CORSE DI CAVALLI - MOSTRA E FIERA/ ZOOTECHNICA - GARE SPORTIVE - FESTE ALLA VILLA REALE// RIDUZIONI FERROVIARIE DEL 50%

#### ISR - ISCRIZIONI

<b>ISRC - Classe di appartenenza</b>	documentaria
<b>ISRS - Tecnica di scrittura</b>	a stampa
<b>ISRT - Tipo di caratteri</b>	stampatello
<b>ISRP - Posizione</b>	marginale sinistro, in basso; marginale inferiore, a destra
<b>ISRI - Trascrizione</b>	Esente da Bollo: Nota 71221: 28-5-34 XII - D.G.T.A.// Affissione autorizzata per tutto il Regno dalla R. Questura di Milano,/ il 15-5-1934 - XII - ai sensi dell'Art. 217 R. L. di P. S.

#### STM - STEMMI, EMBLEMI, MARCHI

<b>STMC - Classe di appartenenza</b>	stemma
<b>STMQ - Qualificazione</b>	civile
<b>STMI - Identificazione</b>	Città di Monza
<b>STMU - Quantita'</b>	1

<b>STMP - Posizione</b>	in alto, sul fascio littorio
<b>STMD - Descrizione</b>	Scudo sannitico timbrato da corona da città: d'azzurro alla Corona ferrea sormontata da una croce greca.
<b>STM - STEMMI, EMBLEMI, MARCHI</b>	
<b>STMC - Classe di appartenenza</b>	timbro
<b>STMQ - Qualificazione</b>	civile
<b>STMI - Identificazione</b>	Comune di Busto Arsizio
<b>STMU - Quantita'</b>	1
<b>STMP - Posizione</b>	in basso, a destra
<b>STMD - Descrizione</b>	Rettangolare. All'interno: COMUNE DI BUSTO ARSIZIO/ [...] /UFFICIO POLIZIA URBANA
<b>STM - STEMMI, EMBLEMI, MARCHI</b>	
<b>STMC - Classe di appartenenza</b>	timbro
<b>STMQ - Qualificazione</b>	di collezione
<b>STMI - Identificazione</b>	Raccolta Salce
<b>STMU - Quantita'</b>	1
<b>STMP - Posizione</b>	verso
<b>STMD - Descrizione</b>	Rettangolare. All'interno: RACCOLTA SALCE/ INV e numero 18463 riportato a penna
<b>NSC - Notizie storico-critiche</b>	Si suppone che l'autore del manifesto sia il pittore monzese Fausto Cattaneo (1908-1969).
<b>TU - CONDIZIONE GIURIDICA E VINCOLI</b>	
<b>ACQ - ACQUISIZIONE</b>	
<b>ACQT - Tipo acquisizione</b>	donazione
<b>ACQN - Nome</b>	Nando Salce
<b>ACQD - Data acquisizione</b>	1962
<b>ACQL - Luogo acquisizione</b>	Treviso
<b>CDG - CONDIZIONE GIURIDICA</b>	
<b>CDGG - Indicazione generica</b>	proprietà Stato
<b>CDGS - Indicazione specifica</b>	Soprintendenza BSAE VE BL PD e TV
<b>CDGI - Indirizzo</b>	Santa Croce 770 - Venezia
<b>DO - FONTI E DOCUMENTI DI RIFERIMENTO</b>	
<b>FTA - DOCUMENTAZIONE FOTOGRAFICA</b>	
<b>FTAX - Genere</b>	documentazione allegata
<b>FTAP - Tipo</b>	fotografia digitale (file)
<b>FTAA - Autore</b>	Baldin, Luigi
<b>FTAD - Data</b>	2014
<b>FTAE - Ente proprietario</b>	Soprintendenza BSAE VE BL PD e TV
<b>FTAC - Collocazione</b>	Archivio Fotografico SBSAE VE BL PD e TV
<b>FTAN - Codice identificativo</b>	18463_VE 52042
<b>FTAF - Formato</b>	TIFF

**AD - ACCESSO AI DATI****ADS - SPECIFICHE DI ACCESSO AI DATI**

<b>ADSP - Profilo di accesso</b>	1
<b>ADSM - Motivazione</b>	scheda contenente dati liberamente accessibili

**CM - COMPILAZIONE****CMP - COMPILAZIONE**

<b>CMPD - Data</b>	2014
<b>CMPN - Nome</b>	Torresan, Chiara
<b>RSR - Referente scientifico</b>	Mazza, Marta
<b>RSR - Referente scientifico</b>	Di Ruscio, Irene
<b>FUR - Funzionario responsabile</b>	Majoli, Luca