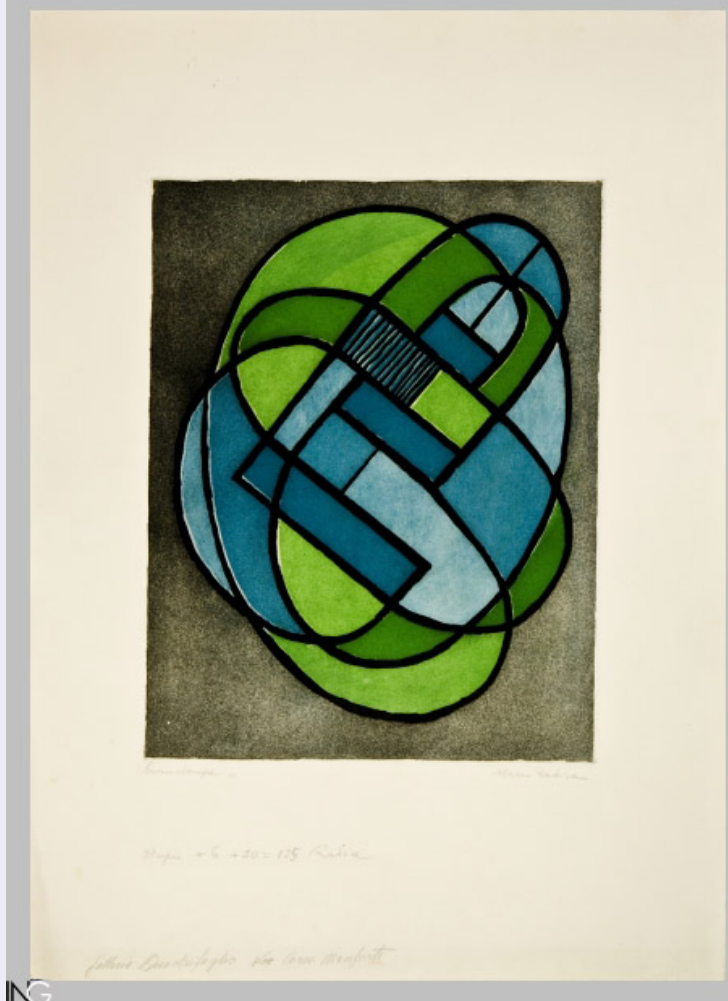


# SCHEDA



## CD - CODICI

TSK - Tipo Scheda S

LIR - Livello ricerca P

### NCT - CODICE UNIVOCO

NCTR - Codice regione 12

NCTN - Numero catalogo generale 00268359

ESC - Ente schedatore S52

ECP - Ente competente S52

## OG - OGGETTO

### OGT - OGGETTO

OGTD - Definizione stampa

OGTT - Tipologia di invenzione

### SGT - SOGGETTO

SGTI - Identificazione composizione astratta

SGTP - Titolo proprio Progress g

SGTL - Tipo titolo bibliografia

## LC - LOCALIZZAZIONE GEOGRAFICA AMMINISTRATIVA

PVC - LOCALIZZAZIONE GEOGRAFICO-AMMINISTRATIVA ATTUALE

|  |  |
|--|--|
| <b>PVCS - Stato</b>  | ITALIA                                     |
| <b>PVCR - Regione</b>                                      | Lazio                                      |
| <b>PVCP - Provincia</b>                                    | RM   |
| <b>PVCC - Comune</b>                                       | Roma                                       |
| <b>LDC - COLLOCAZIONE SPECIFICA</b>                        |  |
| <b>LDCT - Tipologia</b>                                    | palazzo                                    |
| <b>LDCN - Denominazione</b>                                | Palazzo Fontana di Trevi                   |
| <b>LDCU - Denominazione spazio viabilistico</b>            | Via della Stamperia, 6                     |
| <b>LDCM - Denominazione raccolta</b>                       | Istituto Nazionale per la Grafica          |
| <b>LDCS - Specifiche</b>                                   | Calcografia, Fondo Romero, cartella Radice |
| <b>UB - UBICAZIONE E DATI PATRIMONIALI</b>                 |  |
| <b>INV - INVENTARIO DI MUSEO O DI SOPRINTENDENZA</b>       |  |
| <b>INVN - Numero</b>                                       | CL24352/10218                              |
| <b>INVD - Data</b>   | 1986 post                                  |
| <b>INV - INVENTARIO DI MUSEO O DI SOPRINTENDENZA</b>       |  |
| <b>INVN - Numero</b>                                       | 7575                                       |
| <b>INVD - Data</b>   | 1986                                       |
| <b>LA - ALTRE LOCALIZZAZIONI GEOGRAFICO-AMMINISTRATIVE</b> |  |
| <b>TCL - Tipo di localizzazione</b>                        | luogo di provenienza                       |
| <b>PRV - LOCALIZZAZIONE GEOGRAFICO-AMMINISTRATIVA</b>      |  |
| <b>PRVS - Stato</b>  | ITALIA                                     |
| <b>PRVR - Regione</b>                                      | Lazio                                      |
| <b>PRVP - Provincia</b>                                    | RM   |
| <b>PRVC - Comune</b>                                       | Roma                                       |
| <b>PRC - COLLOCAZIONE SPECIFICA</b>                        |  |
| <b>PRCM - Denominazione raccolta</b>                       | Fondo Romero                               |
| <b>PRD - DATA</b>  |  |
| <b>PRDU - Data uscita</b>                                  | 1986                                       |
| <b>DT - CRONOLOGIA</b>                                     |  |
| <b>DTZ - CRONOLOGIA GENERICA</b>                           |  |
| <b>DTZG - Secolo</b>                                       | sec. XX                                    |
| <b>DTS - CRONOLOGIA SPECIFICA</b>                          |  |
| <b>DTSI - Da</b>   | 1974                                       |
| <b>DTSF - A</b>  | 1974                                       |
| <b>DTM - Motivazione cronologia</b>                        | bibliografia                               |
| <b>RM - RIFERIMENTO MATRICE</b>                            |  |
| <b>LDM - Luogo di conservazione matrice</b>                | Istituto Nazionale per la Grafica          |
| <b>IVM - Inventario matrice</b>                            | 2910 A/B/C                                 |
| <b>DTT - Cronologia generica matrice</b>                   | sec. XX                                    |

|   |   |
|---|---|
| <b>DSM - Cronologia specifica matrice</b>   | 1974  |
| <b>DMM - Motivazione cronologia matrice</b> | bibliografia                                    |
| <b>AU - DEFINIZIONE CULTURALE</b>           |   |
| <b>AUT - AUTORE</b>                         |   |
| <b>AUTM - Motivazione dell'attribuzione</b> | firma   |
| <b>AUTN - Nome scelto</b>                   | Radice Mario                                    |
| <b>AUTA - Dati anagrafici</b>               | 1898/ 1987                                      |
| <b>AUTH - Sigla per citazione</b>           | 00014455  |
| <b>EDT - EDITORI STAMPATORI</b>             |   |
| <b>EDTN - Nome</b>                          | Romero Renzo                                    |
| <b>EDTR - Ruolo</b>                         | stampatore                                      |
| <b>EDTL - Luogo di edizione</b>             | Roma  |
| <b>TRT - TIRATURA</b>                       |   |
| <b>TRTN - Numerazione</b>                   | buono di stampa                                 |
| <b>CMM - COMMITTENZA</b>                    |   |
| <b>CMMN - Nome</b>                          | Galleria Quadrifoglio                           |
| <b>CMMF - Fonte</b>                         | bibliografia                                    |
| <b>MT - DATI TECNICI</b>                    |   |
| <b>MTC - Materia e tecnica</b>              | carta/ acquaforte a colori, acquatinta a colori |
| <b>MIS - MISURE</b>                         |   |
| <b>MISU - Unita'</b>                        | mm  |
| <b>MISA - Altezza</b>                       | 415   |
| <b>MISL - Larghezza</b>                     | 322   |
| <b>MIF - MISURE FOGLIO</b>                  |   |
| <b>MIFU - Unita'</b>                        | mm  |
| <b>MIFA - Altezza</b>                       | 698   |
| <b>MIFL - Larghezza</b>                     | 507   |
| <b>CO - CONSERVAZIONE</b>                   |   |
| <b>STC - STATO DI CONSERVAZIONE</b>         |   |
| <b>STCC - Stato di conservazione</b>        | discreto  |
| <b>DA - DATI ANALITICI</b>                  |   |
| <b>DES - DESCRIZIONE</b>                    |   |
| <b>DESI - Codifica Iconclass</b>            | 0   |
| <b>DESS - Indicazioni sul soggetto</b>      | composizione astratta                           |
| <b>ISR - ISCRIZIONI</b>                     |   |
| <b>ISRC - Classe di appartenenza</b>        | indicazione di responsabilità                   |
| <b>ISRS - Tecnica di scrittura</b>          | a matita  |
| <b>ISRT - Tipo di caratteri</b>             | corsivo   |

|                                       |   |
|---------------------------------------|---|
| <b>ISRP - Posizione</b>               | sul foglio in basso a destra sotto la stampa  |
| <b>ISRI - Trascrizione</b>            | Mario Radice  |
| <b>ISR - ISCRIZIONI</b>               |   |
| <b>ISRC - Classe di appartenenza</b>  | documentaria  |
| <b>ISRS - Tecnica di scrittura</b>    | a matita  |
| <b>ISRT - Tipo di caratteri</b>       | corsivo   |
| <b>ISRP - Posizione</b>               | sul foglio in basso a sinistra sotto la stampa  |
| <b>ISRI - Trascrizione</b>            | buono stampa/ 99 copie + 6 + 20 = 125 Radice/ Galleria Quadrifoglio Via (cancellato) Corso Monforte                   |
| <b>NSC - Notizie storico-critiche</b> | Tirature: 100 esemplari, XX, 5 p.a., 12 alfabeto italiano. Stampa a tre colori (3 lastre) su carta Magnani di Pescia. |

**TU - CONDIZIONE GIURIDICA E VINCOLI**

|                                     |                                   |
|-------------------------------------|-----------------------------------|
| <b>ACQ - ACQUISIZIONE</b>           |                                   |
| <b>ACQT - Tipo acquisizione</b>     | donazione                         |
| <b>ACQN - Nome</b>                  | Romero Renzo                      |
| <b>ACQD - Data acquisizione</b>     | 1986                              |
| <b>CDG - CONDIZIONE GIURIDICA</b>   |                                   |
| <b>CDGG - Indicazione generica</b>  | proprietà Stato                   |
| <b>CDGS - Indicazione specifica</b> | Istituto Nazionale per la Grafica |
| <b>CDGI - Indirizzo</b>             | Roma, via della Stamperia, 1      |

**DO - FONTI E DOCUMENTI DI RIFERIMENTO**

|   |                            |
|---|----------------------------|
| <b>FTA - DOCUMENTAZIONE FOTOGRAFICA</b> |                            |
| <b>FTAX - Genere</b>                    | documentazione allegata    |
| <b>FTAP - Tipo</b>                      | fotografia digitale (file) |
| <b>FTAN - Codice identificativo</b>     | INGSCLR24352_10218         |
| <b>BIB - BIBLIOGRAFIA</b>               |                            |
| <b>BIBX - Genere</b>                    | bibliografia specifica     |
| <b>BIBA - Autore</b>                    | Di Castro F.               |
| <b>BIBD - Anno di edizione</b>          | 1989                       |
| <b>BIBH - Sigla per citazione</b>       | 00014463                   |
| <b>BIBN - V., pp., nn.</b>              | p. 156, n. 541             |
| <b>BIBI - V., tavv., figg.</b>          | fig. 541                   |

|                      |   |
|----------------------|---|
| <b>MST - MOSTRE</b>  |   |
| <b>MSTT - Titolo</b> | La linea astratta dell'incisione italiana. Stamperia Romero 1960 - 1986 |
| <b>MSTL - Luogo</b>  | Roma  |
| <b>MSTD - Data</b>   | 1989  |

**AD - ACCESSO AI DATI**

|  |  |
|--|--|
| <b>ADS - SPECIFICHE DI ACCESSO AI DATI</b> |  |
| <b>ADSP - Profilo di accesso</b>           | 1  |
| <b>ADSM - Motivazione</b>                  | scheda contenente dati liberamente accessibili |

**CM - COMPILAZIONE**

**CMP - COMPILAZIONE**

|                                       |                         |
|---------------------------------------|-------------------------|
| <b>CMPD - Data</b>                    | 2014                    |
| <b>CMPN - Nome</b>                    | Dell'Ariceia, Antonella |
| <b>RSR - Referente scientifico</b>    | Molledo, Alida          |
| <b>FUR - Funzionario responsabile</b> | Giffi, Elisabetta       |

**AN - ANNOTAZIONI**

|                           |                                      |
|---------------------------|--------------------------------------|
| <b>OSS - Osservazioni</b> | VIR (vecchio inventario Romero) 823. |
|---------------------------|--------------------------------------|