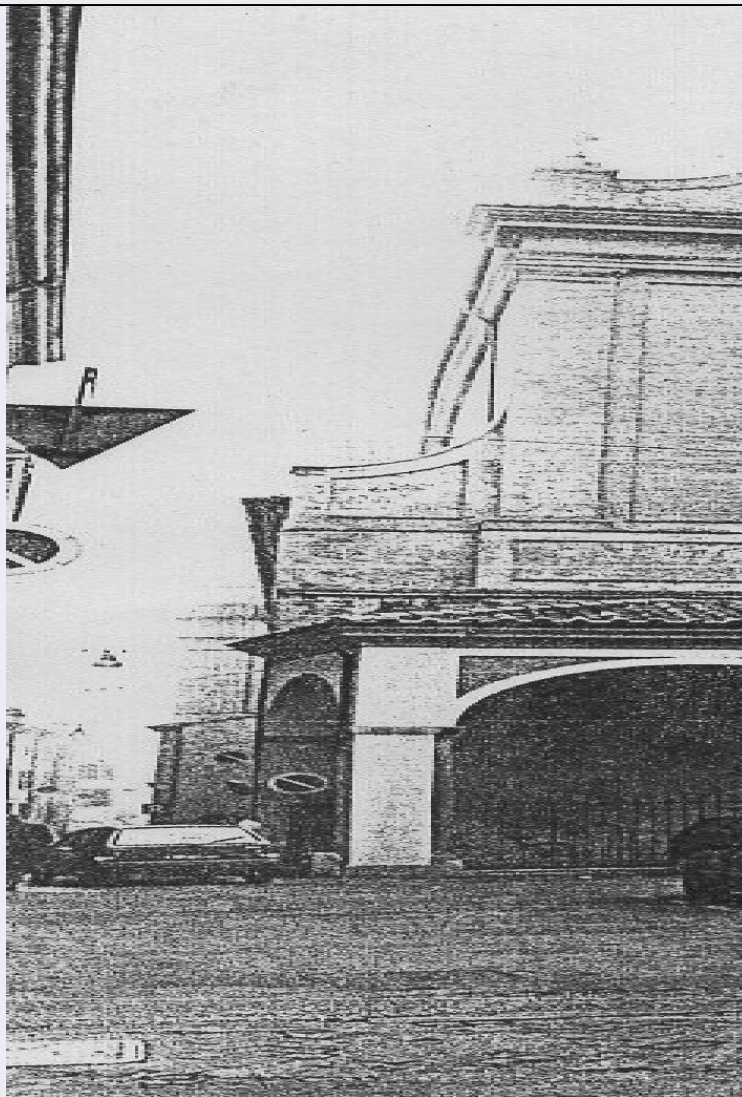


SCHEDA



CD - CODICI

TSK - Tipo scheda	A
LIR - Livello ricerca	I
NCT - CODICE UNIVOCO	
NCTR - Codice regione	08
NCTN - Numero catalogo generale	00162261
ESC - Ente schedatore	S42
ECP - Ente competente	S42

OG - OGGETTO

OGT - OGGETTO

OGTD - Definizione tipologica	chiesa
OGTN - Denominazione	Chiesa di Sant'Agostino

LC - LOCALIZZAZIONE GEOGRAFICO-AMMINISTRATIVA

PVC - LOCALIZZAZIONE GEOGRAFICO-AMMINISTRATIVA

PVCS - Stato	ITALIA
PVCR - Regione	Emilia-Romagna

PVCP - Provincia	RA
PVCC - Comune	Faenza
PVCI - Indirizzo	P.zza S. Agostino,
CS - LOCALIZZAZIONE CATASTALE	
CTL - Tipo di localizzazione	localizzazione fisica
CTS - LOCALIZZAZIONE CATASTALE	
CTSC - Comune	Faenza
CTSF - Foglio/Data	150
CTSN - Particelle	F
GP - GEOREFERENZIAZIONE TRAMITE PUNTO	
GPI - Identificativo Punto	2
GPL - Tipo di localizzazione	localizzazione fisica
GPD - DESCRIZIONE DEL PUNTO	
GPDP - PUNTO	
GPDPX - Coordinata X	11.880467
GPDPY - Coordinata Y	44.283237
GPP - Proiezione e Sistema di riferimento	WGS84
AU - DEFINIZIONE CULTURALE	
AUT - AUTORE	
AUTM - Fonte dell'attribuzione	NR (recupero pregresso)
AUTN - Nome scelto	NR
AUTA - Dati anagrafici	NR
AUTH - Sigla per citazione	NR
ATB - AMBITO CULTURALE	
ATBR - Riferimento all'intervento	progetto
ATBD - Denominazione	ambito faentino
ATBM - Fonte dell'attribuzione	fonte archivistica
RE - NOTIZIE STORICHE	
REN - NOTIZIA	
REN R - Riferimento	carattere generale
REN F - Fonte	scheda storica
REL - CRONOLOGIA, ESTREMO REMOTO	
RELS - Secolo	XIII
RELI - Data	1271
REV - CRONOLOGIA, ESTREMO RECENTE	
REVS - Secolo	XX
REVI - Data	1944
REVX - Validita'	post
TU - CONDIZIONE GIURIDICA E VINCOLI	

CDG - CONDIZIONE GIURIDICA

CDGG - Indicazione generica	NR (recupero pregresso)
------------------------------------	-------------------------

DO - FONTI E DOCUMENTI DI RIFERIMENTO**FTA - DOCUMENTAZIONE FOTOGRAFICA**

FTAX - Genere	documentazione allegata
FTAP - Tipo	positivo b/n
FTAD - Data	1988/00/00
FTAN - Codice identificativo	SBAPRAAF83502
FTAT - Note	facciata

FTA - DOCUMENTAZIONE FOTOGRAFICA

FTAX - Genere	documentazione allegata
FTAP - Tipo	positivo b/n
FTAD - Data	1988/00/00
FTAN - Codice identificativo	SBAPRAAF83503
FTAT - Note	fianco

FTA - DOCUMENTAZIONE FOTOGRAFICA

FTAX - Genere	documentazione allegata
FTAP - Tipo	positivo b/n
FTAD - Data	1988/00/00
FTAN - Codice identificativo	SBAPRAAF83504
FTAT - Note	tracce di vecchie aperture

FTA - DOCUMENTAZIONE FOTOGRAFICA

FTAX - Genere	documentazione allegata
FTAP - Tipo	positivo b/n
FTAD - Data	1988/00/00
FTAN - Codice identificativo	SBAPRAAF83505
FTAT - Note	abside

FTA - DOCUMENTAZIONE FOTOGRAFICA

FTAX - Genere	documentazione allegata
FTAP - Tipo	positivo b/n
FTAD - Data	1988/00/00
FTAN - Codice identificativo	SBAPRAAF83506
FTAT - Note	interno

DRA - DOCUMENTAZIONE GRAFICA

DRAX - Genere	documentazione allegata
DRAT - Tipo	riproduzione mappa catastale
DRAO - Note	estratto mappa catastale
DRAS - Scala	1:1000
DRAN - Codice identificativo	SBAPRA00162261_all.

DRA - DOCUMENTAZIONE GRAFICA

DRAX - Genere	documentazione allegata
----------------------	-------------------------

DRAT - Tipo	riproduzione mappa catastale
DRAO - Note	estratto mappa catastale
DRAS - Scala	1:1000
DRAN - Codice identificativo	SBAPRA00162261_all.1
FNT - FONTI E DOCUMENTI	
FNTP - Tipo	scheda catalografica
FNTD - Data	1988
FNTN - Nome archivio	Archivio Catalogo della Soprintendenza per i Beni Architettonici e Paesaggistici per le province di ravenna, Ferrara, Forlì-Cesena, Rimini
FNTS - Posizione	0800162261
FNTI - Codice identificativo	SBAPRA0800162261
FNT - FONTI E DOCUMENTI	
FNTP - Tipo	scheda storica
FNTD - Data	NR
FNTN - Nome archivio	Archivio Catalogo della Soprintendenza per i Beni Architettonici e Paesaggistici per le province di ravenna, Ferrara, Forlì-Cesena, Rimini
FNTS - Posizione	0800162261_bis
FNTI - Codice identificativo	SBAPRA0800162261_bis
AD - ACCESSO AI DATI	
ADS - SPECIFICHE DI ACCESSO AI DATI	
ADSP - Profilo di accesso	1
ADSM - Motivazione	scheda contenente dati liberamente accessibili
CM - COMPILAZIONE	
CMP - COMPILAZIONE	
CMPD - Data	NR
CMPN - Nome	NR
FUR - Funzionario responsabile	NR
RVM - TRASCRIZIONE PER INFORMATIZZAZIONE	
RVMD - Data	2005
RVMN - Nome	NR
AGG - AGGIORNAMENTO - REVISIONE	
AGGD - Data	2013
AGGN - Nome	Di Lecce, Rosa
AGGE - Ente	S42
AGGR - Referente scientifico	Tampieri, Marco
AGGF - Funzionario responsabile	Urbini, Nicoletta