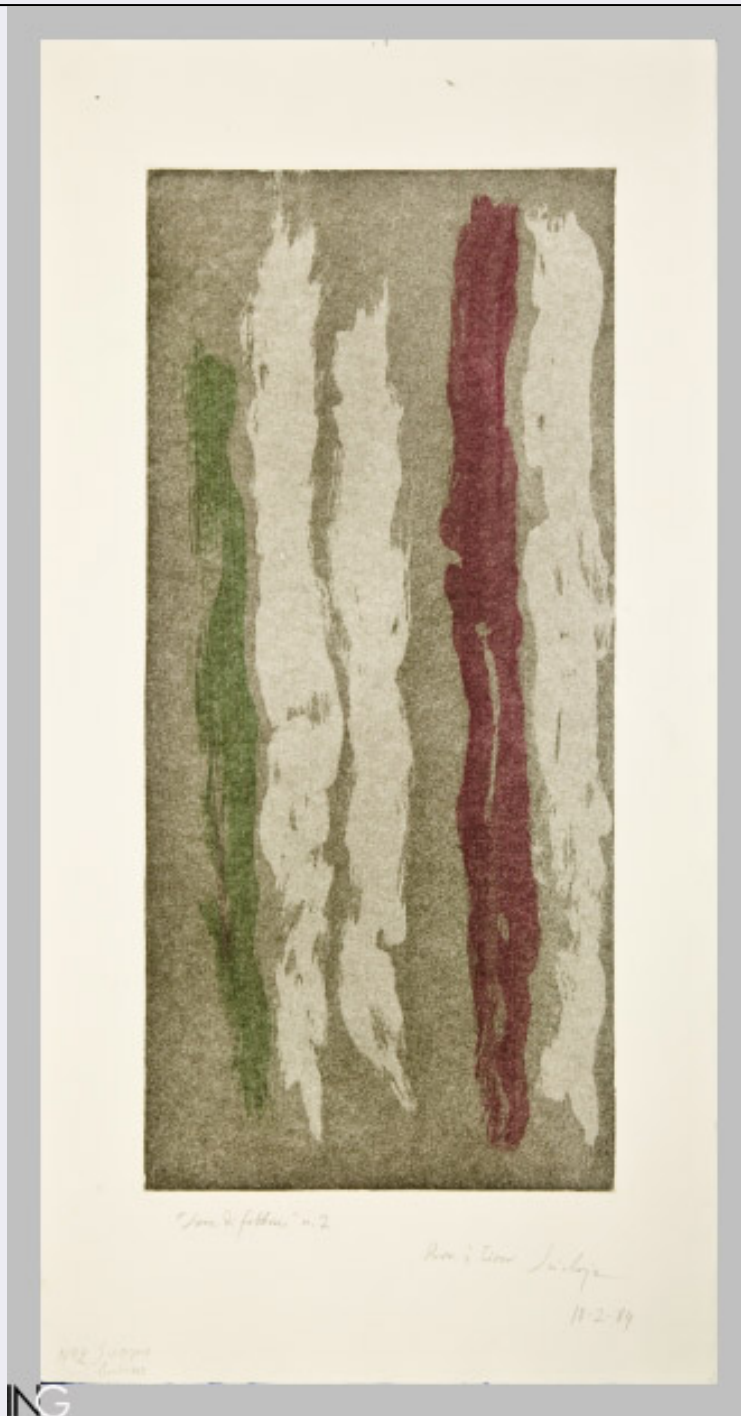


SCHEDA



CD - CODICI

TSK - Tipo Scheda	S
LIR - Livello ricerca	P
NCT - CODICE UNIVOCO	
NCTR - Codice regione	12
NCTN - Numero catalogo generale	00268373
ESC - Ente schedatore	S52
ECP - Ente competente	S52

OG - OGGETTO

OGT - OGGETTO

OGTD - Definizione	stampa
OGTT - Tipologia	di invenzione
SGT - SOGGETTO	
SGTI - Identificazione	composizione astratta
SGTP - Titolo proprio	Sere di febbraio n. 2
SGTL - Tipo titolo	manoscritto dall'autore
LC - LOCALIZZAZIONE GEOGRAFICA AMMINISTRATIVA	
PVC - LOCALIZZAZIONE GEOGRAFICO-AMMINISTRATIVA ATTUALE	
PVCS - Stato	ITALIA
PVCR - Regione	Lazio
PVCP - Provincia	RM
PVCC - Comune	Roma
LDC - COLLOCAZIONE SPECIFICA	
LDCT - Tipologia	palazzo
LDCN - Denominazione	Palazzo Fontana di Trevi
LDCU - Denominazione spazio viabilistico	Via della Stamperia, 6
LDCM - Denominazione raccolta	Istituto Nazionale per la Grafica
LDCS - Specifiche	Calcografia, Fondo Romero, cartella Scialoja
UB - UBICAZIONE E DATI PATRIMONIALI	
INV - INVENTARIO DI MUSEO O DI SOPRINTENDENZA	
INVN - Numero	CL26350/10305
INVD - Data	1986 post
INV - INVENTARIO DI MUSEO O DI SOPRINTENDENZA	
INVN - Numero	7662
INVD - Data	1986
LA - ALTRE LOCALIZZAZIONI GEOGRAFICO-AMMINISTRATIVE	
TCL - Tipo di localizzazione	luogo di provenienza
PRV - LOCALIZZAZIONE GEOGRAFICO-AMMINISTRATIVA	
PRVS - Stato	ITALIA
PRVR - Regione	Lazio
PRVP - Provincia	RM
PRVC - Comune	Roma
PRC - COLLOCAZIONE SPECIFICA	
PRCM - Denominazione raccolta	Fondo Romero
PRD - DATA	
PRDU - Data uscita	1986
DT - CRONOLOGIA	
DTZ - CRONOLOGIA GENERICA	
DTZG - Secolo	sec. XX
DTS - CRONOLOGIA SPECIFICA	

DTSI - Da	1984
DTSF - A	1984
DTM - Motivazione cronologia	nota manoscritta
RM - RIFERIMENTO MATRICE	
LDM - Luogo di conservazione matrice	Istituto Nazionale per la Grafica
IVM - Inventario matrice	2827 A/B
DTT - Cronologia generica matrice	sec. XX
DSM - Cronologia specifica matrice	1984
DMM - Motivazione cronologia matrice	bibliografia
AU - DEFINIZIONE CULTURALE	
AUT - AUTORE	
AUTM - Motivazione dell'attribuzione	firma
AUTN - Nome scelto	Scialoja Toti
AUTA - Dati anagrafici	1914/ 1998
AUTH - Sigla per citazione	00014458
EDT - EDITORI STAMPATORI	
EDTN - Nome	Romero Renzo
EDTR - Ruolo	stampatore
EDTL - Luogo di edizione	Roma
TRT - TIRATURA	
TRTN - Numerazione	buono di stampa
MT - DATI TECNICI	
MTC - Materia e tecnica	carta/ acquatinta a colori
MIS - MISURE	
MISU - Unita'	mm
MISA - Altezza	525
MISL - Larghezza	241
MIF - MISURE FOGLIO	
MIFU - Unita'	mm
MIFA - Altezza	690
MIFL - Larghezza	350
CO - CONSERVAZIONE	
STC - STATO DI CONSERVAZIONE	
STCC - Stato di conservazione	discreto
DA - DATI ANALITICI	
DES - DESCRIZIONE	
DESI - Codifica Iconclass	0
DESS - Indicazioni sul	

soggetto	composizione astratta
ISR - ISCRIZIONI	
ISRC - Classe di appartenenza	indicazione di responsabilità
ISRS - Tecnica di scrittura	a matita
ISRT - Tipo di caratteri	corsivo
ISRP - Posizione	sul foglio in basso sotto la stampa a destra
ISRI - Trascrizione	Scialoja
ISR - ISCRIZIONI	
ISRC - Classe di appartenenza	documentaria
ISRS - Tecnica di scrittura	a matita
ISRT - Tipo di caratteri	corsivo
ISRP - Posizione	sul foglio in basso sotto l'immagine a destra
ISRI - Trascrizione	Bon à tirer/ 18 - 2 - 84
ISR - ISCRIZIONI	
ISRC - Classe di appartenenza	di titolazione
ISRS - Tecnica di scrittura	a matita
ISRT - Tipo di caratteri	corsivo
ISRP - Posizione	sul foglio in basso sotto l'immagine a sinistra
ISRI - Trascrizione	"Sere di febbraio" n. 2
ISR - ISCRIZIONI	
ISRC - Classe di appartenenza	documentaria
ISRS - Tecnica di scrittura	a matita
ISRT - Tipo di caratteri	corsivo
ISRP - Posizione	sul foglio in basso a sinistra
ISRI - Trascrizione	N° 2 Sinzero (?)/ Rubino
ISR - ISCRIZIONI	
ISRC - Classe di appartenenza	documentaria
ISRS - Tecnica di scrittura	a matita
ISRT - Tipo di caratteri	caratteri vari
ISRP - Posizione	sul verso
ISRI - Trascrizione	SCIALOJA f. 15
NSC - Notizie storico-critiche	Tirature: 50 esemplari, XVI p.a. Stampa a due colori (2 lastre) su carta Magnani di Pescia.
TU - CONDIZIONE GIURIDICA E VINCOLI	
ACQ - ACQUISIZIONE	
ACQT - Tipo acquisizione	donazione
ACQN - Nome	Romero Renzo
ACQD - Data acquisizione	1986
CDG - CONDIZIONE GIURIDICA	

CDGG - Indicazione generica	proprietà Stato
CDGS - Indicazione specifica	Istituto Nazionale per la Grafica
CDGI - Indirizzo	Roma, via della Stamperia, 1
DO - FONTI E DOCUMENTI DI RIFERIMENTO	
FTA - DOCUMENTAZIONE FOTOGRAFICA	
FTAX - Genere	documentazione allegata
FTAP - Tipo	fotografia digitale (file)
FTAN - Codice identificativo	INGSCLR10305
BIB - BIBLIOGRAFIA	
BIBX - Genere	bibliografia specifica
BIBA - Autore	Di Castro F.
BIBD - Anno di edizione	1989
BIBH - Sigla per citazione	00014463
BIBN - V., pp., nn.	p. 167, n. 588
BIBI - V., tavv., figg.	fig. 588
AD - ACCESSO AI DATI	
ADS - SPECIFICHE DI ACCESSO AI DATI	
ADSP - Profilo di accesso	1
ADSM - Motivazione	scheda contenente dati liberamente accessibili
CM - COMPILAZIONE	
CMP - COMPILAZIONE	
CMPD - Data	2014
CMPN - Nome	Dell'Ariccia, Antonella
RSR - Referente scientifico	Molledo, Alida
FUR - Funzionario responsabile	Giffi, Elisabetta
AN - ANNOTAZIONI	
OSS - Osservazioni	VIR (vecchio inventario Romero) 1139.