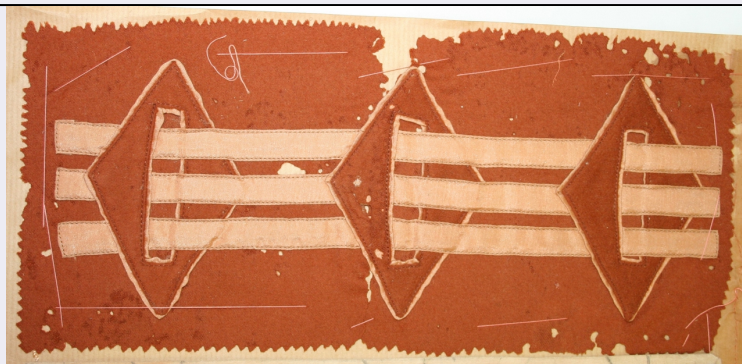


SCHEDA



CD - CODICI

TSK - Tipo Scheda	OA
LIR - Livello ricerca	P
NCT - CODICE UNIVOCO	
NCTR - Codice regione	09
NCTN - Numero catalogo generale	00344248
ESC - Ente schedatore	S156
ECP - Ente competente	S156

RV - RELAZIONI

RVE - STRUTTURA COMPLESSA

RVEL - Livello	1
RVER - Codice bene radice	0900344248

OG - OGGETTO

OGT - OGGETTO

OGTD - Definizione	decorazione a ricamo
OGTV - Identificazione	opera isolata

LC - LOCALIZZAZIONE GEOGRAFICO-AMMINISTRATIVA

PVC - LOCALIZZAZIONE GEOGRAFICO-AMMINISTRATIVA ATTUALE

PVCS - Stato	ITALIA
PVCR - Regione	Toscana
PVCP - Provincia	FI
PVCC - Comune	Firenze

LDC - COLLOCAZIONE SPECIFICA

LDCT - Tipologia	palazzo
LDCQ - Qualificazione	statale
LDCN - Denominazione	Palazzo Pitti
LDCC - Complesso monumentale di appartenenza	Palazzo Pitti e Giardino di Boboli
LDCU - Denominazione spazio viabilistico	P.zza Pitti, 1
LDCM - Denominazione raccolta	Galleria del Costume

LDCS - Specifiche

deposito abiti, cassetto 15, cartella Catalogazione 2014/ 30

UB - UBICAZIONE E DATI PATRIMONIALI**INV - INVENTARIO DI MUSEO O SOPRINTENDENZA**

INVN - Numero

TA 1750

INVD - Data

1913-

DT - CRONOLOGIA**DTZ - CRONOLOGIA GENERICA**

DTZG - Secolo

sec. XX

DTZS - Frazione di secolo

inizio

DTS - CRONOLOGIA SPECIFICA

DTSI - Da

1906

DTSV - Validita'

ca

DTSF - A

1906

DTSL - Validita'

ca

DTM - Motivazione cronologia

analisi stilistica

DTM - Motivazione cronologia

contesto

DTM - Motivazione cronologia

documentazione

AU - DEFINIZIONE CULTURALE**ATB - AMBITO CULTURALE**

ATBD - Denominazione

ambito milanese

ATBM - Motivazione
dell'attribuzione

contesto

MT - DATI TECNICI

MTC - Materia e tecnica

seta/ raso

MTC - Materia e tecnica

lana/ panno

MIS - MISURE

MISU - Unita'

cm

MISA - Altezza

13

MISL - Larghezza

28

CO - CONSERVAZIONE**STC - STATO DI CONSERVAZIONE**STCC - Stato di
conservazione

cattivo

STCS - Indicazioni
specifiche

Presenza di lacune (azione di tarme), lacerazioni, lisature.

DA - DATI ANALITICI**DES - DESCRIZIONE**DESO - Indicazioni
sull'oggetto

Studio di ricamo in applicazione (assemblaggio eseguito a macchina), eseguito con panno di lana marrone e raso di seta beige: fantasia geometrica con teoria orizzontale di rombi attraversati da linee rette parallele, su triplice ordine.

DESI - Codifica Iconclass

n.p.

DESS - Indicazioni sul
soggetto

n.p.

NSC - Notizie storico-critiche

Trattasi di studio per ricamo (accompagnato da disegno preparatorio), creazione di una delle allieve della Scuola Professionale della Società Umanitaria di Milano (della quale ci è pervenuto il cognome, riportato in grafite sul disegno, in basso a destra: Gritti). Cronologicamente ascrivibile al periodo dell'Esposizione Internazionale di Milano del 1906, che nella sezione "Scuole Professionali" ospitò numerosi lavori e due modelli ideati dalle studentesse.

TU - CONDIZIONE GIURIDICA E VINCOLI**ACQ - ACQUISIZIONE**

ACQT - Tipo acquisizione	donazione
ACQN - Nome	Podreider, Fanny
ACQD - Data acquisizione	1983
ACQL - Luogo acquisizione	FI/ Firenze/ Galleria del Costume

CDG - CONDIZIONE GIURIDICA

CDGG - Indicazione generica	proprietà Stato
CDGS - Indicazione specifica	Ministero per i Beni e le Attività Culturali/ Soprintendenza SPSAE e per il Polo Museale Fiorentino
CDGI - Indirizzo	Via della Ninna 5, 50122 Firenze (FI)

DO - FONTI E DOCUMENTI DI RIFERIMENTO**FTA - DOCUMENTAZIONE FOTOGRAFICA**

FTAX - Genere	documentazione allegata
FTAP - Tipo	fotografia digitale (file)
FTAA - Autore	Masiero, Elisa
FTAD - Data	2014
FTAE - Ente proprietario	SSPSAEPM FI/ Galleria del Costume
FTAC - Collocazione	Galleria del Costume
FTAN - Codice identificativo	SSPSAEPM FI 27745UC
FTAT - Note	intero

FTA - DOCUMENTAZIONE FOTOGRAFICA

FTAX - Genere	documentazione allegata
FTAP - Tipo	fotografia digitale (file)
FTAA - Autore	Masiero, Elisa
FTAD - Data	2014
FTAE - Ente proprietario	SSPSAEPM FI/ Galleria del Costume
FTAC - Collocazione	Galleria del Costume
FTAN - Codice identificativo	SSPSAEPM FI 27743UC
FTAT - Note	disegno per ricamo

AD - ACCESSO AI DATI**ADS - SPECIFICHE DI ACCESSO AI DATI**

ADSP - Profilo di accesso	1
ADSM - Motivazione	scheda contenente dati liberamente accessibili

CM - COMPILAZIONE**CMP - COMPILAZIONE**

CMPD - Data	2015
--------------------	------

CMPN - Nome	Masiero, Elisa
RSR - Referente scientifico	Chiarelli, Caterina
FUR - Funzionario responsabile	Sframeli, Maria