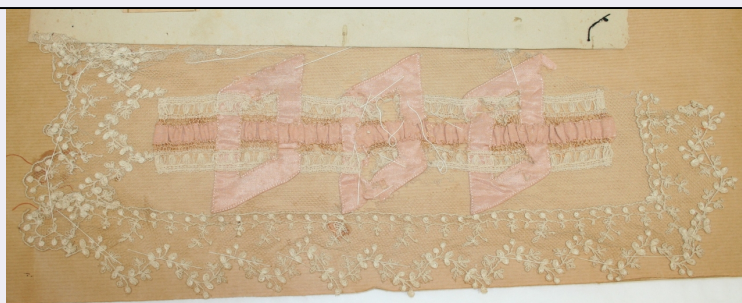


# SCHEDA



## CD - CODICI

TSK - Tipo Scheda	OA
LIR - Livello ricerca	P
<b>NCT - CODICE UNIVOCO</b>	
NCTR - Codice regione	09
NCTN - Numero catalogo generale	00344248
ESC - Ente schedatore	S156
ECP - Ente competente	S156

## RV - RELAZIONI

### RVE - STRUTTURA COMPLESSA

RVEL - Livello	5
RVER - Codice bene radice	0900344248

## OG - OGGETTO

### OGT - OGGETTO

OGTD - Definizione	decorazione a ricamo
OGTV - Identificazione	opera isolata

## LC - LOCALIZZAZIONE GEOGRAFICO-AMMINISTRATIVA

### PVC - LOCALIZZAZIONE GEOGRAFICO-AMMINISTRATIVA ATTUALE

PVCS - Stato	ITALIA
PVCR - Regione	Toscana
PVCP - Provincia	FI
PVCC - Comune	Firenze

### LDC - COLLOCAZIONE SPECIFICA

LDCT - Tipologia	palazzo
LDCQ - Qualificazione	statale
LDCN - Denominazione	Palazzo Pitti
LDCC - Complesso monumentale di appartenenza	Palazzo Pitti e Giardino di Boboli
LDCU - Denominazione spazio viabilistico	P.zza Pitti, 1
LDCM - Denominazione raccolta	Galleria del Costume
LDCS - Specifiche	deposito abiti, cassetto 15, cartella Catalogazione 2014/ 30

**UB - UBICAZIONE E DATI PATRIMONIALI****INV - INVENTARIO DI MUSEO O SOPRINTENDENZA**

INVN - Numero TA 1750

INVD - Data 1913-

**DT - CRONOLOGIA****DTZ - CRONOLOGIA GENERICA**

DTZG - Secolo sec. XX

DTZS - Frazione di secolo inizio

**DTS - CRONOLOGIA SPECIFICA**

DTSI - Da 1906

DTSV - Validita' ca

DTSF - A 1906

DTSL - Validita' ca

DTM - Motivazione cronologia analisi stilistica

DTM - Motivazione cronologia contesto

DTM - Motivazione cronologia documentazione

**AU - DEFINIZIONE CULTURALE****ATB - AMBITO CULTURALE**

ATBD - Denominazione ambito milanese

ATBM - Motivazione dell'attribuzione contesto

**MT - DATI TECNICI**

MTC - Materia e tecnica cotone/ tulle

MTC - Materia e tecnica filo di cotone/ ricamo meccanico

MTC - Materia e tecnica seta/ taffetas

MTC - Materia e tecnica filo di cotone/ merletto meccanico

MTC - Materia e tecnica filo di seta/ ricamo

**MIS - MISURE**

MISU - Unita' cm

MISA - Altezza 17

MISL - Larghezza 43.5

MIST - Validita' ca

**CO - CONSERVAZIONE****STC - STATO DI CONSERVAZIONE**

STCC - Stato di conservazione mediocre

STCS - Indicazioni specifiche Tracce di colla, macchie, rotture nel tulle di fondo.

**DA - DATI ANALITICI****DES - DESCRIZIONE**

DESO - Indicazioni Applicazione in tulle meccanico di cotone bianco (del tipo carré) dai profili smerlati, ricamati meccanicamente (Schiffli) in filato di cotone, con esili tralci e foglie minute. Al centro, ricamo in applicazione, con nastri in taffetas di seta rosa disposti a formare teoria di forme

<b>sull'oggetto</b>	romboidali attraversate da elemento rettilineo costituito da nastrino in taffetas di seta rosa increspato, collegato tramite filato in seta rosa chiaro (lavorato a punto incrociato largo ripreso) a bordura meccanica (Leavers?) in cotone bianco, con decoro a ventaglietti.
<b>DESI - Codifica Iconclass</b>	n.p.
<b>DESS - Indicazioni sul soggetto</b>	n.p.
<b>NSC - Notizie storico-critiche</b>	Trattasi di studio per ricamo (accompagnato da disegno preparatorio), creazione di una delle allieve della Scuola Professionale della Società Umanitaria di Milano (della quale ci è pervenuto il cognome, riportato in grafite sul disegno, in basso a destra: Gritti). Cronologicamente ascrivibile al periodo dell'Esposizione Internazionale di Milano del 1906, che nella sezione "Scuole Professionali" ospitò numerosi lavori e due modelli ideati dalle studentesse.

**TU - CONDIZIONE GIURIDICA E VINCOLI**

<b>ACQ - ACQUISIZIONE</b>	
<b>ACQT - Tipo acquisizione</b>	donazione
<b>ACQN - Nome</b>	Podreider, Fanny
<b>ACQD - Data acquisizione</b>	1983
<b>ACQL - Luogo acquisizione</b>	FI/ Firenze/ Galleria del Costume

<b>CDG - CONDIZIONE GIURIDICA</b>	
<b>CDGG - Indicazione generica</b>	proprietà Stato
<b>CDGS - Indicazione specifica</b>	Ministero per i Beni e le Attività Culturali/ Soprintendenza SPSAE e per il Polo Museale Fiorentino
<b>CDGI - Indirizzo</b>	Via della Ninna 5, 50122 Firenze (FI)

**DO - FONTI E DOCUMENTI DI RIFERIMENTO**

<b>FTA - DOCUMENTAZIONE FOTOGRAFICA</b>	
<b>FTAX - Genere</b>	documentazione allegata
<b>FTAP - Tipo</b>	fotografia digitale (file)
<b>FTAA - Autore</b>	Masiero, Elisa
<b>FTAD - Data</b>	2014
<b>FTAE - Ente proprietario</b>	SSPSAEPM FI/ Galleria del Costume
<b>FTAC - Collocazione</b>	Galleria del Costume
<b>FTAN - Codice identificativo</b>	SSPSAEPM FI 27742UC
<b>FTAT - Note</b>	intero

<b>FTA - DOCUMENTAZIONE FOTOGRAFICA</b>	
<b>FTAX - Genere</b>	documentazione allegata
<b>FTAP - Tipo</b>	fotografia digitale (file)
<b>FTAA - Autore</b>	Masiero, Elisa
<b>FTAD - Data</b>	2014
<b>FTAE - Ente proprietario</b>	SSPSAEPM FI/ Galleria del Costume
<b>FTAC - Collocazione</b>	Galleria del Costume
<b>FTAN - Codice identificativo</b>	SSPSAEPM FI 27743UC
<b>FTAT - Note</b>	disegno per ricamo

**AD - ACCESSO AI DATI**

**ADS - SPECIFICHE DI ACCESSO AI DATI****ADSP - Profilo di accesso**

1

**ADSM - Motivazione**

scheda contenente dati liberamente accessibili

**CM - COMPILAZIONE****CMP - COMPILAZIONE****CMPD - Data**

2015

**CMPN - Nome**

Masiero, Elisa

**RSR - Referente scientifico**

Chiarelli, Caterina

**FUR - Funzionario  
responsabile**

Sframeli, Maria