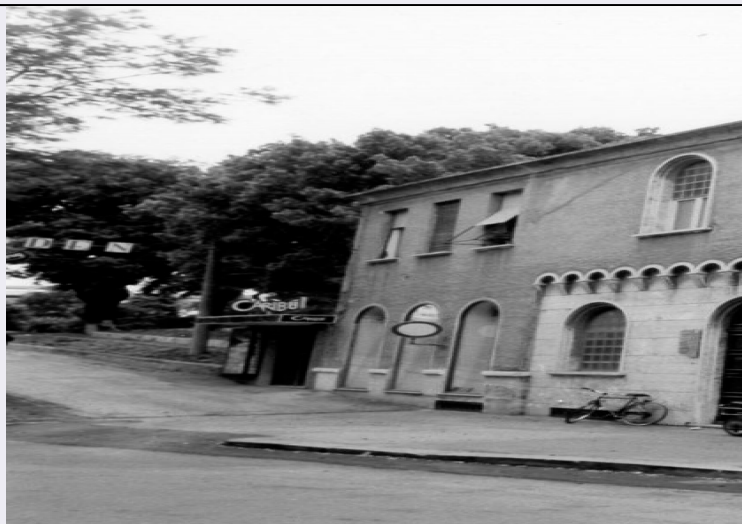


SCHEDA



CD - CODICI

TSK - Tipo scheda A

LIR - Livello ricerca I

NCT - CODICE UNIVOCO

NCTR - Codice regione 09

NCTN - Numero catalogo generale 00352711

ESC - Ente schedatore S60

ECP - Ente competente S60

OG - OGGETTO

OGT - OGGETTO

OGTD - Definizione tipologica albergo

OGTN - Denominazione ALBERGO DIURNO DI GROSSETO

LC - LOCALIZZAZIONE GEOGRAFICO-AMMINISTRATIVA

PVC - LOCALIZZAZIONE GEOGRAFICO-AMMINISTRATIVA

PVCS - Stato ITALIA

PVCR - Regione Toscana

PVCP - Provincia GR

PVCC - Comune Grosseto

PVCL - Localita' GROSSETO

PVCI - Indirizzo Via G. Mazzini, 9

PVCV - Altre vie di comunicazione Corso G. Carducci, 92/94

SET - SETTORE

SETT - Tipo SU

CS - LOCALIZZAZIONE CATASTALE

CTL - Tipo di localizzazione localizzazione fisica

CTS - LOCALIZZAZIONE CATASTALE

CTSC - Comune Grosseto

CTSF - Foglio/Data	165/1979
CTSN - Particelle	882, 1356
CTSP - Proprietari	Proprietà mista pubblica/privata
CTSE - Particelle ed altri elementi di confine	18

GP - GEOREFERENZIAZIONE TRAMITE PUNTO

GPI - Identificativo punto	2
GPL - Tipo di localizzazione	localizzazione fisica
GPD - DESCRIZIONE DEL PUNTO	
GPDP - PUNTO	
GPDPX - Coordinata X	11.112454363
GPDPY - Coordinata Y	42.762405273
GPM - Metodo di georeferenziazione	punto approssimato
GPT - Tecnica di georeferenziazione	rilievo da cartografia senza sopralluogo
GPP - Proiezione e Sistema di riferimento	WGS84
GPB - BASE DI RIFERIMENTO	
GPBB - Descrizione sintetica	ICCD1007610_idrst10k
GPBT - Data	9-3-2015
GPBO - Note	(3223659) -CTR 10.000- (http://web.rete.toscana.it/sgrwms/com.rt.wms.RTmap) -idrst10k

AU - DEFINIZIONE CULTURALE

AUT - AUTORE	
AUTR - Riferimento all'intervento (ruolo)	progetto
AUTS - Rapporto al nome	progetto firmato
AUTM - Fonte dell'attribuzione	bibliografia
AUTN - Nome scelto	Tombari Umberto
AUTA - Dati anagrafici	1900/ 1984
AUTH - Sigla per citazione	AUT60058
ATB - AMBITO CULTURALE	
ATBR - Riferimento all'intervento	intero bene
ATBD - Denominazione	Eclettismo neoromanico
ATBM - Fonte dell'attribuzione	bibliografia

RE - NOTIZIE STORICHE

REN - NOTIZIA	
REN R - Riferimento	intero bene
RENS - Notizia sintetica	note storiche e descrizione
	L'edificio fu costruito tra il 1936 e il 1937 per Arturo Gorrieri, proprietario della Rotonda a Marina di Grosseto, l'intervento

RENN - Notizia	prevedeva anche la riqualificazione della facciata e degli interni della vicina caffetteria omonima posta su via IV Novembre, sita nel vecchio edificio del dazio con la creazione di un cortile interno che metteva in comunicazione i due locali. Nonostante fosse opera di un privato, l'albergo rivestiva un forte interesse per la pubblica amministrazione, che riteneva fondamentale la presenza di un luogo di ristoro per quei viaggiatori che si trattenevano in città per poche ore.
-----------------------	---

RENF - Fonte	bibliografia
---------------------	--------------

REL - CRONOLOGIA, ESTREMO REMOTO

RELS - Secolo	XX
----------------------	----

RELI - Data	1936/00/00
--------------------	------------

RELX - Validita'	post
-------------------------	------

REV - CRONOLOGIA, ESTREMO RECENTE

REVS - Secolo	XX
----------------------	----

REVI - Data	1937/00/00
--------------------	------------

REVX - Validita'	ante
-------------------------	------

RE - NOTIZIE STORICHE

REN - NOTIZIA

RENR - Riferimento	intero bene
---------------------------	-------------

RENS - Notizia sintetica	descrizione
---------------------------------	-------------

RENN - Notizia	Così l'edificio assunse valenze estetiche più vicine al linguaggio dell'architettura pubblica, con uno stile classicheggiante seppure riletto in chiave moderna con la scelta di linee asciutte e nette: sul fronte perfettamente simmetrico, contraddistinto dalla scelta di un paramento murario in laterizio faccia vista con zoccolatura in travertino, si aprivano le alte aperture ad arco, con mostra in travertino.
-----------------------	---

RENF - Fonte	bibliografia
---------------------	--------------

REL - CRONOLOGIA, ESTREMO REMOTO

RELS - Secolo	XX
----------------------	----

RELI - Data	1936/00/00
--------------------	------------

RELX - Validita'	post
-------------------------	------

REV - CRONOLOGIA, ESTREMO RECENTE

REVS - Secolo	XX
----------------------	----

REVI - Data	1937/00/00
--------------------	------------

REVX - Validita'	ante
-------------------------	------

RE - NOTIZIE STORICHE

REN - NOTIZIA

RENR - Riferimento	intero bene
---------------------------	-------------

RENS - Notizia sintetica	note storiche e descrizione
---------------------------------	-----------------------------

RENN - Notizia	L'edificio fu costruito nell'area del terrapieno delle mura. L'ingresso avveniva dal centro, dove in una porzione leggermente arretrata rispetto al filo del prospetto, si aprivano una finestrata e due ingressi che illuminavano e davano accesso all'atrio; a destra e a sinistra dello stesso, illuminati da tre aperture analoghe a quelle d'ingresso, si trovavano rispettivamente il barbiere e la sala d'aspetto. Sul retro lungo il corridoio si distribuivano le piccole stanze e i servizi. La copertura era a terrazza praticabile, che rappresentava l'elemento terminale della passeggiata pubblica sulle mura. Il prospetto della
-----------------------	--

caffetteria è ancora quello originale dell'ottocentesco edificio del dazio, che manteneva il linguaggio classico con la successione di lesene con trabeazione in travertino, su cui si aprivano le aperture del locale.

RENF - Fonte bibliografia

REL - CRONOLOGIA, ESTREMO REMOTO

RELS - Secolo XX

RELI - Data 1936/00/00

RELX - Validita' post

REV - CRONOLOGIA, ESTREMO RECENTE

REVS - Secolo XX

REVI - Data 1937/00/00

REVX - Validita' ante

RE - NOTIZIE STORICHE

REN - NOTIZIA

RENR - Riferimento intero bene

RENS - Notizia sintetica ristrutturazione

RENN - Notizia

Nel 1947 l'edificio fu sottoposto a ristrutturazione ancora a firma dell'ingegner Tombari. L'edificio venne rialzato di un piano e coperto a padiglione, mantenendo comunque l'impianto prospettico originario, seppure la nuova veste architettonica e le nuove funzioni modificarono parzialmente la connotazione generale. La parte centrale venne portata a filo del prospetto, e prevedeva una finitura in laterizio facciavista (poi realizzata in travertino) cui faceva da coronamento una serie di archetti: al posto delle tre aperture originali vennero realizzate una finestra ed un portone d'ingresso che dava accesso al nuovo vano scale che conduceva al piano superiore, dove su un corridoio di distribuzione si aprivano camere, servizi e sale mediche. Sul fronte si aprivano tre semplici finestre rettangolari allineate con quelle al piano terra, mentre al centro ne erano previste due, poi sostituite da un'unica apertura centrale ad arco. (Grosseto visibile, 2013, pp. 178-179).

RENF - Fonte bibliografia

REL - CRONOLOGIA, ESTREMO REMOTO

RELS - Secolo XX

RELI - Data 1947/00/00

REV - CRONOLOGIA, ESTREMO RECENTE

REVS - Secolo XX

IS - IMPIANTO STRUTTURALE

IST - Configurazione strutturale primaria Edificio a pianta articolate; strutture portanti in laterizio; copertura piana.

ISS - ELEMENTI STRUTTURALI SUSSIDIARI

ISSU - Ubicazione prospetto est

ISST - Tipo sperone

PN - PIANTA

PNR - Riferimento alla parte intero bene

PNT - PIANTA

PNTQ - Riferimento piano

o quota	p.t.
PNTS - Schema	articolato
PNTF - Forma	irregolare
SV - STRUTTURE VERTICALI	
SVC - TECNICA COSTRUTTIVA	
SVCU - Ubicazione	intero bene
SVCT - Tipo di struttura	parete
SVCC - Genere	in muratura
SVCM - Materiali	laterizio
SO - STRUTTURE DI ORIZZONTAMENTO	
SOF - TIPO	
SOFG - Genere	soffitto
CP - COPERTURE	
CPU - Ubicazione	intero bene
CPF - CONFIGURAZIONE ESTERNA	
CPFG - Genere	piana
DE - ELEMENTI DECORATIVI	
DEC - ELEMENTI DECORATIVI	
DECU - Ubicazione	prospetto principale
DECL - Collocazione	esterna
DECT - Tipo	archetti pensili
DECM - Materiali	travertino
US - UTILIZZAZIONI	
USA - USO ATTUALE	
USAR - Riferimento alla parte	intero bene
USAD - Uso	uffici/negozi
USO - USO STORICO	
USOR - Riferimento alla parte	intero bene
USOC - Riferimento cronologico	destinazione originaria
USOD - Uso	albergo
USOD - Uso	negozi
TU - CONDIZIONE GIURIDICA E VINCOLI	
CDG - CONDIZIONE GIURIDICA	
CDGG - Indicazione generica	proprietà mista pubblica/privata
DO - FONTI E DOCUMENTI DI RIFERIMENTO	
FTA - DOCUMENTAZIONE FOTOGRAFICA	
FTAX - Genere	documentazione allegata
FTAP - Tipo	fotografia b/n
FTAD - Data	1993/00/00

FTAN - Codice identificativo	S60F352711/72657
FTAT - Note	Prospetto principale su via G. Mazzini
FTA - DOCUMENTAZIONE FOTOGRAFICA	
FTAX - Genere	documentazione allegata
FTAP - Tipo	fotografia b/n
FTAD - Data	1993/00/00
FTAN - Codice identificativo	S60F352711/72658
FTAT - Note	Prospetto laterale su Corso G. Carducci
DRA - DOCUMENTAZIONE GRAFICA	
DRAX - Genere	documentazione esistente
DRAT - Tipo	estratto di mappa catastale
DRAS - Scala	1:1000
DRAN - Codice identificativo	S60D352711 catastale
DRAD - Data	1979
DRA - DOCUMENTAZIONE GRAFICA	
DRAX - Genere	documentazione allegata
DRAT - Tipo	disegno di progetto
DRAO - Note	Pianta del piano terreno
DRAS - Scala	1:50
DRAE - Ente proprietario	Comune di Grosseto
DRAC - Collocazione	Fasc. n°580
DRAN - Codice identificativo	S60D352711 pianta
DRAA - Autore	Tombari U.
DRA - DOCUMENTAZIONE GRAFICA	
DRAX - Genere	documentazione allegata
DRAT - Tipo	disegno di progetto
DRAS - Scala	1:100
DRAE - Ente proprietario	Comune di Grosseto
DRAC - Collocazione	ACG fasc. 580
DRAN - Codice identificativo	S60D352711 progetto
DRAA - Autore	Tombari U.
DRA - DOCUMENTAZIONE GRAFICA	
DRAX - Genere	documentazione allegata
DRAT - Tipo	disegno di progetto
DRAO - Note	prospetto
DRAS - Scala	1:50
DRAE - Ente proprietario	Comune di Grosseto
DRAC - Collocazione	ACG fasc. 580
DRAN - Codice identificativo	S60D352711 progetto_1

DRAA - Autore	Tombari U.
DRA - DOCUMENTAZIONE GRAFICA	
DRAX - Genere	documentazione allegata
DRAT - Tipo	disegno di progetto
DRAO - Note	Prospetto
DRAS - Scala	1:50
DRAE - Ente proprietario	Comune di Grosseto
DRAC - Collocazione	ACG fasc. 580
DRAN - Codice identificativo	S60D352711 progetto_2
DRAA - Autore	Tombari U.
DRA - DOCUMENTAZIONE GRAFICA	
DRAX - Genere	documentazione allegata
DRAT - Tipo	disegno di progetto
DRAO - Note	Prospetto
DRAS - Scala	1:50
DRAE - Ente proprietario	Comune di Grosseto
DRAC - Collocazione	ACG fasc. 580
DRAN - Codice identificativo	S60D352711 progetto_3
DRAA - Autore	Tombari U.
BIB - BIBLIOGRAFIA	
BIBX - Genere	bibliografia specifica
BIBA - Autore	Tombari G.
BIBD - Anno di edizione	2004
BIBH - Sigla per citazione	BIB60150
BIBN - V., pp., nn.	pp. 70, 74, 103, 104
BIB - BIBLIOGRAFIA	
BIBX - Genere	bibliografia di confronto
BIBA - Autore	Grosseto visibile
BIBD - Anno di edizione	2013
BIBH - Sigla per citazione	BIB60139
BIBN - V., pp., nn.	pp. 178-179
AD - ACCESSO AI DATI	
ADS - SPECIFICHE DI ACCESSO AI DATI	
ADSP - Profilo di accesso	1
ADSM - Motivazione	scheda contenente dati liberamente accessibili
CM - COMPILAZIONE	
CMP - COMPILAZIONE	
CMPD - Data	1993
CMPN - Nome	Bartolucci, B.
CMPN - Nome	Bizzarri, A.
FUR - Funzionario	

responsabile	Rotundo, Felicia
RVM - TRASCRIZIONE PER INFORMATIZZAZIONE	
RVMD - Data	2015
RVMN - Nome	Caldelli, Laura
AGG - AGGIORNAMENTO - REVISIONE	
AGGD - Data	2015
AGGN - Nome	Caldelli, Laura
AGGR - Referente scientifico	Rotundo, Felicia
AGGF - Funzionario responsabile	Rotundo, Felicia