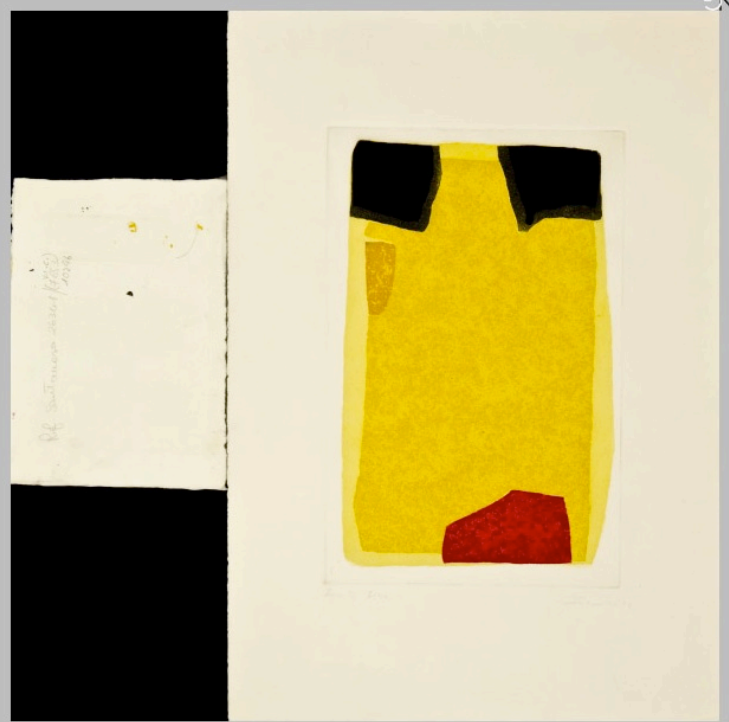


SCHEDA



CD - CODICI

TSK - Tipo Scheda S

LIR - Livello ricerca P

NCT - CODICE UNIVOCO

NCTR - Codice regione 12

NCTN - Numero catalogo generale 00268693

ESC - Ente schedatore S52

ECP - Ente competente S52

RV - RELAZIONI

ROZ - Altre relazioni 1200268693

OG - OGGETTO

OGT - OGGETTO

OGTD - Definizione stampa

OGTT - Tipologia di invenzione

SGT - SOGGETTO

SGTI - Identificazione composizione astratta

SGTP - Titolo proprio L'ouragan

SGTL - Tipo titolo bibliografia

LC - LOCALIZZAZIONE GEOGRAFICA AMMINISTRATIVA

PVC - LOCALIZZAZIONE GEOGRAFICO-AMMINISTRATIVA ATTUALE

PVCS - Stato ITALIA

PVCR - Regione Lazio

PVCP - Provincia RM

PVCC - Comune Roma

LDC - COLLOCAZIONE SPECIFICA

LDCT - Tipologia	palazzo
LDCN - Denominazione	Palazzo Fontana di Trevi
LDCU - Denominazione spazio viabilistico	Via della Stamperia, 6
LDCM - Denominazione raccolta	Istituto Nazionale per la Grafica
LDCS - Specifiche	Calcografia, Fondo Romero, cartella Santomaso

UB - UBICAZIONE E DATI PATRIMONIALI**INV - INVENTARIO DI MUSEO O DI SOPRINTENDENZA**

INVN - Numero	CL26341/10296
INVD - Data	1986 post

INV - INVENTARIO DI MUSEO O DI SOPRINTENDENZA

INVN - Numero	7653
INVD - Data	1986

LA - ALTRE LOCALIZZAZIONI GEOGRAFICO-AMMINISTRATIVE

TCL - Tipo di localizzazione	luogo di provenienza
-------------------------------------	----------------------

PRV - LOCALIZZAZIONE GEOGRAFICO-AMMINISTRATIVA

PRVS - Stato	ITALIA
PRVR - Regione	Lazio
PRVP - Provincia	RM
PRVC - Comune	Roma

PRC - COLLOCAZIONE SPECIFICA

PRCM - Denominazione raccolta	Fondo Romero
--------------------------------------	--------------

PRD - DATA

PRDU - Data uscita	1986
---------------------------	------

RO - RAPPORTO**ADL - AREA DEL LIBRO**

ADLL - Tipologia	libro
ADLT - Titolo della pubblicazione	Hommage à Léopold Sédar Senghor
ADLA - Autore della pubblicazione	Senghor L.S./ Volpi Orlandini M./ Perili A.
ADLE - Edizione	Vivai del Sud/ Roma/ 1976

DT - CRONOLOGIA**DTZ - CRONOLOGIA GENERICA**

DTZG - Secolo	sec. XX
----------------------	---------

DTS - CRONOLOGIA SPECIFICA

DTSI - Da	1976
DTSF - A	1976

DTM - Motivazione cronologia	nota manoscritta
-------------------------------------	------------------

RM - RIFERIMENTO MATRICE

LDM - Luogo di conservazione	
-------------------------------------	--

matrice	Roma/ Istituto Nazionale per la Grafica
IVM - Inventario matrice	2908 A/B
DTT - Cronologia generica matrice	sec. XX
DSM - Cronologia specifica matrice	1976
DMM - Motivazione cronologia matrice	bibliografia
AU - DEFINIZIONE CULTURALE	
AUT - AUTORE	
AUTR - Riferimento all'intervento	incisore
AUTM - Motivazione dell'attribuzione	firma
AUTN - Nome scelto	Santomaso Giuseppe
AUTA - Dati anagrafici	1907/ 1990
AUTH - Sigla per citazione	00009452
EDT - EDITORI STAMPATORI	
EDTN - Nome	Romero Renzo
EDTR - Ruolo	stampatore
EDTL - Luogo di edizione	Roma
TRT - TIRATURA	
TRTN - Numerazione	buono per la stampa
MT - DATI TECNICI	
MTC - Materia e tecnica	carta/ acquatinta a colori
MIS - MISURE	
MISU - Unita'	mm
MISA - Altezza	319
MISL - Larghezza	206
MIF - MISURE FOGLIO	
MIFU - Unita'	mm
MIFA - Altezza	502
MIFL - Larghezza	350
CO - CONSERVAZIONE	
STC - STATO DI CONSERVAZIONE	
STCC - Stato di conservazione	buono
DA - DATI ANALITICI	
DES - DESCRIZIONE	
DESI - Codifica Iconclass	0
DESS - Indicazioni sul soggetto	Composizione astratta.
ISR - ISCRIZIONI	
ISRC - Classe di	

appartenenza	indicazione di responsabilità
ISRS - Tecnica di scrittura	a matita
ISRT - Tipo di caratteri	corsivo
ISRP - Posizione	in basso a destra
ISRA - Autore	Giuseppe Santomaso
ISRI - Trascrizione	Santomaso '76

ISR - ISCRIZIONI

ISRC - Classe di appartenenza	nota manoscritta
ISRS - Tecnica di scrittura	a matita
ISRT - Tipo di caratteri	corsivo
ISRP - Posizione	in basso a sinistra
ISRA - Autore	Giuseppe Santomaso
ISRI - Trascrizione	bon à tirer

ISR - ISCRIZIONI

ISRC - Classe di appartenenza	nota manoscritta
ISRS - Tecnica di scrittura	a matita
ISRT - Tipo di caratteri	corsivo
ISRP - Posizione	sulla striscia di carta allegata
ISRI - Trascrizione	Santomaso Senghor
NSC - Notizie storico-critiche	Tiratura: 100 es., XX p.a., 1 prova colore. Acquatinta a 5 colori; 3 lastre. Stampata su carta Magnani di Pescia.

TU - CONDIZIONE GIURIDICA E VINCOLI

ACQ - ACQUISIZIONE

ACQT - Tipo acquisizione	donazione
ACQN - Nome	Romero Renzo
ACQD - Data acquisizione	1986

CDG - CONDIZIONE GIURIDICA

CDGG - Indicazione generica	proprietà Stato
CDGS - Indicazione specifica	Istituto Nazionale per la Grafica
CDGI - Indirizzo	Roma, via della Stamperia, 1

DO - FONTI E DOCUMENTI DI RIFERIMENTO

FTA - DOCUMENTAZIONE FOTOGRAFICA

FTAX - Genere	documentazione allegata
FTAP - Tipo	fotografia digitale (file)
FTAN - Codice identificativo	INGSCLR10296r

FTA - DOCUMENTAZIONE FOTOGRAFICA

FTAX - Genere	documentazione allegata
FTAP - Tipo	fotografia digitale (file)
FTAN - Codice identificativo	INGSCLR10296v
FTAT - Note	verso

BIB - BIBLIOGRAFIA

BIBX - Genere	bibliografia specifica
BIBA - Autore	Di Castro F.
BIBD - Anno di edizione	1989
BIBH - Sigla per citazione	00014463
BIBN - V., pp., nn.	p. 160, n. 556

AD - ACCESSO AI DATI**ADS - SPECIFICHE DI ACCESSO AI DATI**

ADSP - Profilo di accesso	1
ADSM - Motivazione	scheda contenente dati liberamente accessibili

CM - COMPILAZIONE**CMP - COMPILAZIONE**

CMPD - Data	2014
CMPN - Nome	Robino Rizzet, Andrea
RSR - Referente scientifico	Molledo, Alida
FUR - Funzionario responsabile	Giffi, Elisabetta

AN - ANNOTAZIONI

OSS - Osservazioni	VIR 949. Lungo il margine sinistro del foglio è unita con nastro adesivo una striscia di carta rettangolare (mm 153 x 217) con la gamma cromatica e le indicazioni degli inchiostri.
---------------------------	--