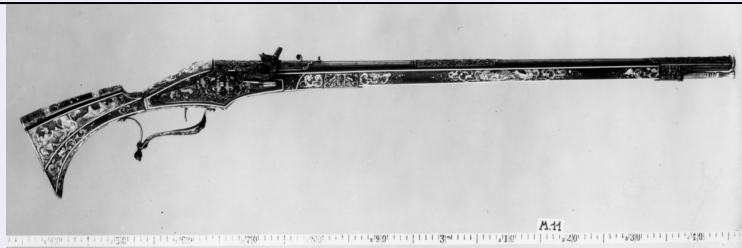


SCHEDA



CD - CODICI

TSK - Tipo Scheda OA

LIR - Livello ricerca C

NCT - CODICE UNIVOCO

NCTR - Codice regione 01

NCTN - Numero catalogo generale 00217096

ESC - Ente schedatore S67

ECP - Ente competente S67

RV - RELAZIONI

RVE - STRUTTURA COMPLESSA

RVEL - Livello 0

RSE - RELAZIONI DIRETTE

RSER - Tipo relazione fonte di rappresentazione

RSET - Tipo scheda D

RSEC - Codice bene 0100211817-1

ROZ - Altre relazioni 0100217096

OG - OGGETTO

OGT - OGGETTO

OGTD - Definizione archibusetto

OGTT - Tipologia a ruota

OGTV - Identificazione opera isolata

SGT - SOGGETTO

SGTI - Identificazione scene mitologiche

LC - LOCALIZZAZIONE GEOGRAFICO-AMMINISTRATIVA

PVC - LOCALIZZAZIONE GEOGRAFICO-AMMINISTRATIVA ATTUALE

PVCS - Stato ITALIA

PVCR - Regione Piemonte

PVCP - Provincia TO

PVCC - Comune Torino

LDC - COLLOCAZIONE SPECIFICA

LDCT - Tipologia palazzo

LDCQ - Qualificazione reale

LDCN - Denominazione attuale Armeria Reale

LDCC - Complesso di appartenenza	Palazzo Reale
LDCU - Indirizzo	Piazza Castello, 191
LDCM - Denominazione raccolta	Museo Armeria Reale
LDCS - Specifiche	Galleria Beaumont, vetrina 39, parte superiore

UB - UBICAZIONE E DATI PATRIMONIALI

UBO - Ubicazione originaria	SC
INV - INVENTARIO DI MUSEO O SOPRINTENDENZA	
INVN - Numero	1241
INVD - Data	2009
INV - INVENTARIO DI MUSEO O SOPRINTENDENZA	
INVN - Numero	1561
INVD - Data	1968
INV - INVENTARIO DI MUSEO O SOPRINTENDENZA	
INVN - Numero	2817
INVD - Data	1957
INV - INVENTARIO DI MUSEO O SOPRINTENDENZA	
INVN - Numero	M.11
INVD - Data	1890
INV - INVENTARIO DI MUSEO O SOPRINTENDENZA	
INVN - Numero	D.C.2207
INVD - Data	1880

DT - CRONOLOGIA

DTZ - CRONOLOGIA GENERICA	
DTZG - Secolo	secc. XVI/ XVII
DTZS - Frazione di secolo	fine/ inizio
DTS - CRONOLOGIA SPECIFICA	
DTSI - Da	1598
DTSV - Validità	ca
DTSF - A	1610
DTSL - Validità	ca
DTM - Motivazione cronologia	bibliografia
DTM - Motivazione cronologia	analisi stilistica
DTM - Motivazione cronologia	contesto
ADT - Altre datazioni	1624-1632

AU - DEFINIZIONE CULTURALE

AUT - AUTORE	
AUTR - Riferimento all'intervento	decoratore/ incisore
AUTM - Motivazione dell'attribuzione	bibliografia
AUTM - Motivazione dell'attribuzione	analisi stilistica

AUTN - Nome scelto	Sadeler Emanuel
AUTA - Dati anagrafici	/1610
AUTH - Sigla per citazione	00006808
AUT - AUTORE	
AUTR - Riferimento all'intervento	incassatore
AUTM - Motivazione dell'attribuzione	monogramma
AUTM - Motivazione dell'attribuzione	analisi stilistica
AUTM - Motivazione dell'attribuzione	bibliografia
AUTN - Nome scelto	Borstorffer Hieronymus
AUTA - Dati anagrafici	/1637
AUTH - Sigla per citazione	00006809
AAT - Altre attribuzioni	Sadeler Daniel
CMM - COMMITTENZA	
CMMN - Nome	Massimiliano I Duca di Baviera
CMMD - Data	secc. XVI/ XVII
CMMC - Circostanza	raccolta privata
CMMF - Fonte	documentazione
MT - DATI TECNICI	
MTC - Materia e tecnica	acciaio/ brunitura
MTC - Materia e tecnica	legno/ lastronatura
MTC - Materia e tecnica	avorio/ incisione
MTC - Materia e tecnica	avorio/ intarsio
MIS - MISURE	
MISU - Unità	mm
MISA - Altezza	830
MISP - Profondità	12.8
MISN - Lunghezza	1128
MISV - Varie	Peso: 3020 gr
CO - CONSERVAZIONE	
STC - STATO DI CONSERVAZIONE	
STCC - Stato di conservazione	buono
RS - RESTAURI	
RST - RESTAURI	
RSTD - Data	1988
RSTE - Ente responsabile	SBAS TO
RSTN - Nome operatore	Maccarrone S.
RSTR - Ente finanziatore	Ministero per i Beni e le Attività Culturali
DA - DATI ANALITICI	
DES - DESCRIZIONE	

DESO - Indicazioni sull'oggetto	Archibusetto a ruota, a doppio fuoco con canna a cinque ordini alternamente scolpiti a basso rilievo e quadri scanalati con cornice alla culatta, traguardo, mirino e gioia di bocca. Cassa in legno scuro, intarsiata in avorio con raffigurazioni di scene mitologiche, mascheroni, piccoli animali e frutti. I fornimenti in ferro hanno decorazioni a grottesche, mascheroni, frutti e volute.
--	--

DESI - Codifica Iconclass	92
----------------------------------	----

DESS - Indicazioni sul soggetto	Soggetti profani. Divinità.
--	-----------------------------

STM - STEMMI, EMBLEMI, MARCHI

STMC - Classe di appartenenza	monogramma
--------------------------------------	------------

STMI - Identificazione	HB
-------------------------------	----

STMP - Posizione	faccia superiore della culatta
-------------------------	--------------------------------

STMD - Descrizione	si rinvia alla fotografia SBAS TO 17669/DIG
---------------------------	---

NSC - Notizie storico-critiche	L'archibusetto a ruota M. 11 fa parte di un complesso di armi e accessori, comunemente denominato "armi di Monaco", comprendente la chiave da ruota N°. 13 (scheda OA NCTN: 00217097) conservata presso l'Armeria Reale di Torino e la fiasca, oggi al Museo Civico di Trieste. Si presume che la guarnitura fosse corredata anche di un fondipalle, documentato negli inventari bavaresi ma ad oggi non ancora identificato. Giunse da Monaco a Torino nel 1650 come dono del Duca Massimiliano I di Baviera per le nozze tra suo figlio Ferdinando Maria Wittelsbach ed Enrichetta Adelaide, sorella di Carlo Emanuele II di Savoia. Al momento attuale si ignora la collocazione dell'archibusetto a Torino prima del suo ingresso nel 1837 in Armeria Reale. Originariamente attribuito a Daniel Sadeler, gli artefici della guarnitura sono stati identificati dallo Stoecklein attraverso i conti degli archivi dei Duchi di Baviera. Lavorano a quest'opera Emanuel Sadeler, formatosi ad Anversa e trasferitosi a Monaco nel 1594 presso il Duca di Baviera Guglielmo V, ed Hieronymus Borstorffer, maestro incassatore dal 1598 (Stoecklein, 1922). Per quanto riguarda la decorazione in metallo, in particolare delle figure mitologiche entro cornici a grottesche presenti sulla canna, il riferimento va ricercato in un vasto gruppo di incisioni di Etienne Delaune, massimo esponente dell' École de Fontainebleau. Per la decorazione della piastra i prototipi non sono deluniani ma ripresi da incisioni di Philip Galle su modello di Jan Collaert del "Bullarum Inauriumque Artificiosissime icones, (Pars Altera) Archetypi Artificiosi" edito ad Anversa nel 1582, sicuramente ben noto a Sadeler (Stoecklein, 1922). Le decorazioni in avorio della cassa attingono ad un repertorio iconografico di radice mitologica che ha come filo conduttore le "Metamorfofi" di Ovidio.
---------------------------------------	---

TU - CONDIZIONE GIURIDICA E VINCOLI

CDG - CONDIZIONE GIURIDICA

CDGG - Indicazione generica	proprietà Stato
------------------------------------	-----------------

CDGS - Indicazione specifica	Ministero per i Beni e le Attività Culturali
-------------------------------------	--

DO - FONTI E DOCUMENTI DI RIFERIMENTO

FTA - DOCUMENTAZIONE FOTOGRAFICA

FTAX - Genere	documentazione allegata
----------------------	-------------------------

FTAP - Tipo	fotografia b/n
--------------------	----------------

FTAA - Autore	NR
FTAD - Data	0000/00/00
FTAE - Ente proprietario	SBAS TO
FTAC - Collocazione	Archivio fotografico
FTAN - Codice identificativo	SBAS TO 1805/PP
FTAT - Note	veduta d'insieme
BIB - BIBLIOGRAFIA	
BIBX - Genere	bibliografia specifica
BIBA - Autore	Angelucci, Angelo
BIBD - Anno di edizione	1890
BIBH - Sigla per citazione	00000001
BIBN - V., pp., nn.	pp. 410-411
BIB - BIBLIOGRAFIA	
BIBX - Genere	bibliografia specifica
BIBA - Autore	Stoecklein, Hans
BIBD - Anno di edizione	1922
BIBH - Sigla per citazione	01003252
BIB - BIBLIOGRAFIA	
BIBX - Genere	bibliografia specifica
BIBA - Autore	Dondi, Giorgio
BIBD - Anno di edizione	1978
BIBH - Sigla per citazione	01003251
BIBN - V., pp., nn.	pp. 65-90
BIB - BIBLIOGRAFIA	
BIBX - Genere	bibliografia di confronto
BIBA - Autore	Glaser, Hubert (a cura di)
BIBD - Anno di edizione	1980
BIBH - Sigla per citazione	01003248
BIBN - V., pp., nn.	pp. 495-496
BIB - BIBLIOGRAFIA	
BIBX - Genere	bibliografia specifica
BIBA - Autore	Spantigati, Carla Enrica
BIBD - Anno di edizione	1982
BIBH - Sigla per citazione	01003250
BIBN - V., pp., nn.	pp. 86-93; 385
BIBI - V., tavv., figg.	t. v. ff. XXXIV, 282
BIB - BIBLIOGRAFIA	
BIBX - Genere	bibliografia di confronto
BIBA - Autore	Venturoli, Paolo
BIBD - Anno di edizione	1989
BIBH - Sigla per citazione	01003253
BIBN - V., pp., nn.	p. 161

BIBI - V., tavv., figg.	t. v. f. 171
BIB - BIBLIOGRAFIA	
BIBX - Genere	bibliografia di confronto
BIBA - Autore	Seelig, Lorenz
BIBD - Anno di edizione	2000
BIBH - Sigla per citazione	01003249
BIBN - V., pp., nn.	p. 62
BIB - BIBLIOGRAFIA	
BIBX - Genere	bibliografia specifica
BIBA - Autore	Venturoli, Paolo (a cura di)
BIBD - Anno di edizione	2001
BIBH - Sigla per citazione	01003247
BIBN - V., pp., nn.	p. 122
BIBI - V., tavv., figg.	t. v. ff. 52-53
BIB - BIBLIOGRAFIA	
BIBX - Genere	bibliografia specifica
BIBA - Autore	Venturoli, Paolo (a cura di)
BIBD - Anno di edizione	2005
BIBH - Sigla per citazione	01003245
BIBN - V., pp., nn.	pp. 203-204
BIB - BIBLIOGRAFIA	
BIBX - Genere	bibliografia di confronto
BIBA - Autore	Caldera, Massimiliano
BIBD - Anno di edizione	2007
BIBH - Sigla per citazione	01003246
BIBN - V., pp., nn.	v. II pp. 119-120
MST - MOSTRE	
MSTT - Titolo	Um Glauben und Reich. Kurfürst Maximilian I
MSTL - Luogo	Monaco
MSTD - Data	1980
MST - MOSTRE	
MSTT - Titolo	Diana trionfatrice. Arte di corte nel Piemonte del Seicento
MSTL - Luogo	Torino
MSTD - Data	1989
MST - MOSTRE	
MSTT - Titolo	Meisterwerke Bayerns von 900-1900
MSTL - Luogo	Monaco
MSTD - Data	2000
MST - MOSTRE	
MSTT - Titolo	La reggia di Venaria e i Savoia. Arte, magnificenza e storia di una corte europea
MSTL - Luogo	Venaria
MSTD - Data	2007-2008

AD - ACCESSO AI DATI**ADS - SPECIFICHE DI ACCESSO AI DATI****ADSP - Profilo di accesso**

1

ADSM - Motivazione

scheda contenente dati liberamente accessibili

CM - COMPILAZIONE**CMP - COMPILAZIONE****CMPD - Data**

2011

CMPN - Nome

Calasso, Valentina

**FUR - Funzionario
responsabile**

Guerrini, Alessandra

AN - ANNOTAZIONI**OSS - Osservazioni**Peso e misure ricavate da fonte bibliografica: F. Mazzini (a cura di),
L'Armeria Reale di Torino, Busto Arsizio 1982, p. 385