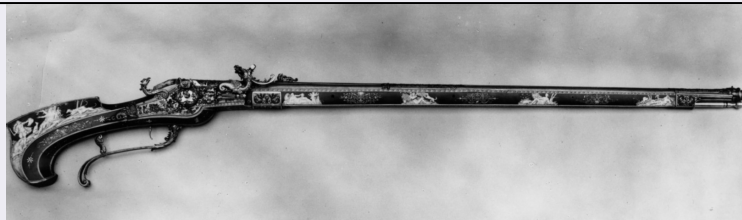


# SCHEDA



## CD - CODICI

TSK - Tipo Scheda OA

LIR - Livello ricerca C

### NCT - CODICE UNIVOCO

NCTR - Codice regione 01

NCTN - Numero catalogo generale 00217098

ESC - Ente schedatore S67

ECP - Ente competente S67

## RV - RELAZIONI

### RVE - STRUTTURA COMPLESSA

RVEL - Livello 0

ROZ - Altre relazioni 0100217098

## OG - OGGETTO

### OGT - OGGETTO

OGTD - Definizione moschetto

OGTT - Tipologia doppio fuoco

OGTV - Identificazione opera isolata

### SGT - SOGGETTO

SGTI - Identificazione scene mitologiche

## LC - LOCALIZZAZIONE GEOGRAFICO-AMMINISTRATIVA

### PVC - LOCALIZZAZIONE GEOGRAFICO-AMMINISTRATIVA ATTUALE

PVCS - Stato ITALIA

PVCR - Regione Piemonte

PVCP - Provincia TO

PVCC - Comune Torino

### LDC - COLLOCAZIONE SPECIFICA

LDCT - Tipologia palazzo

LDCQ - Qualificazione reale

LDCN - Denominazione attuale Armeria Reale

LDCC - Complesso di appartenenza Palazzo Reale

LDCU - Indirizzo Piazza Castello, 191

LDCM - Denominazione raccolta Museo Armeria Reale

**LDCS - Specifiche**

Galleria Beaumont, vetrina 39, parte superiore

**UB - UBICAZIONE E DATI PATRIMONIALI****UBO - Ubicazione originaria**

SC

**INV - INVENTARIO DI MUSEO O SOPRINTENDENZA****INVN - Numero**

1242

**INVD - Data**

2009

**INV - INVENTARIO DI MUSEO O SOPRINTENDENZA****INVN - Numero**

1559

**INVD - Data**

1968

**INV - INVENTARIO DI MUSEO O SOPRINTENDENZA****INVN - Numero**

2818

**INVD - Data**

1957

**INV - INVENTARIO DI MUSEO O SOPRINTENDENZA****INVN - Numero**

M.12

**INVD - Data**

1890

**INV - INVENTARIO DI MUSEO O SOPRINTENDENZA****INVN - Numero**

D.C.2208

**INVD - Data**

1880

**DT - CRONOLOGIA****DTZ - CRONOLOGIA GENERICA****DTZG - Secolo**

secc. XVI/ XVII

**DTZS - Frazione di secolo**

fine/ inizio

**DTS - CRONOLOGIA SPECIFICA****DTSI - Da**

1599

**DTSV - Validità**

ca

**DTSF - A**

1610

**DTSL - Validità**

ca

**DTM - Motivazione cronologia**

bibliografia

**DTM - Motivazione cronologia**

analisi stilistica

**DTM - Motivazione cronologia**

contesto

**AU - DEFINIZIONE CULTURALE****AUT - AUTORE****AUTR - Riferimento all'intervento**

decoratore/ incisore

**AUTM - Motivazione dell'attribuzione**

bibliografia

**AUTM - Motivazione dell'attribuzione**

analisi stilistica

**AUTN - Nome scelto**

Sadeler Emanuel

**AUTA - Dati anagrafici**

/1610

**AUTH - Sigla per citazione**

00006808

**AUT - AUTORE****AUTR - Riferimento**

<b>all'intervento</b>	incassatore
<b>AUTM - Motivazione dell'attribuzione</b>	monogramma
<b>AUTM - Motivazione dell'attribuzione</b>	bibliografia
<b>AUTM - Motivazione dell'attribuzione</b>	analisi stilistica
<b>AUTN - Nome scelto</b>	Vischer Adam
<b>AUTA - Dati anagrafici</b>	notizie dal 1599
<b>AUTH - Sigla per citazione</b>	00006810
<b>CMM - COMMITTENZA</b>	
<b>CMMN - Nome</b>	Massimiliano I Duca di Baviera
<b>CMMD - Data</b>	secc. XVI/ XVII
<b>CMMC - Circostanza</b>	raccolta privata
<b>CMMF - Fonte</b>	documentazione
<b>MT - DATI TECNICI</b>	
<b>MTC - Materia e tecnica</b>	acciaio/ brunitura
<b>MTC - Materia e tecnica</b>	acciaio/ doratura
<b>MTC - Materia e tecnica</b>	legno/ lastronatura
<b>MTC - Materia e tecnica</b>	argento/ intarsio
<b>MTC - Materia e tecnica</b>	madreperla/ intarsio
<b>MTC - Materia e tecnica</b>	avorio/ incisione
<b>MTC - Materia e tecnica</b>	avorio/ intarsio
<b>MTC - Materia e tecnica</b>	oro/ intarsio
<b>MIS - MISURE</b>	
<b>MISU - Unità</b>	mm
<b>MISA - Altezza</b>	1277
<b>MISP - Profondità</b>	18
<b>MISN - Lunghezza</b>	1655
<b>MISV - Varie</b>	Peso: 8020 gr
<b>CO - CONSERVAZIONE</b>	
<b>STC - STATO DI CONSERVAZIONE</b>	
<b>STCC - Stato di conservazione</b>	buono
<b>STCS - Indicazioni specifiche</b>	il grifone posto sul traguardo è privo di testa
<b>RS - RESTAURI</b>	
<b>RST - RESTAURI</b>	
<b>RSTD - Data</b>	1988
<b>RSTE - Ente responsabile</b>	SBAS TO
<b>RSTN - Nome operatore</b>	Maccarrone S.
<b>RSTR - Ente finanziatore</b>	Ministero per i Beni e le Attività Culturali
<b>DA - DATI ANALITICI</b>	
<b>DES - DESCRIZIONE</b>	

<b>DESO - Indicazioni sull'oggetto</b>	Moschetto da caccia a doppio fuoco, con canna a cinque ordini, alternamente tondi scolpiti a basso rilievo e quadri scanalati con cornice alla culatta, traguardo a forma di drago e gioia di bocca uscente dalle fauci di un drago che in fronte porta il mirino. Piastra a miccia e a ruota. Cassa in legno scuro intarsiata in avorio con scene mitologiche, argento, madreperla per le volute e in oro per gli ornati e le grottesche.
<b>DESI - Codifica Iconclass</b>	92
<b>DESS - Indicazioni sul soggetto</b>	Soggetti profani. Divinità.

**STM - STEMMI, EMBLEMI, MARCHI**

<b>STMC - Classe di appartenenza</b>	monogramma
<b>STMI - Identificazione</b>	AV
<b>STMP - Posizione</b>	faccia superiore della culatta
<b>STMD - Descrizione</b>	si rinvia alla fotografia SBAS TO 17688/DIG

<b>NSC - Notizie storico-critiche</b>	<p>Il moschetto a doppio fuoco M.12 fa parte di un complesso di armi e accessori, comunemente denominato "armi di Monaco", comprendente la chiave N°. 12 (scheda OA NCTN: 00217099), la fiasca N°. 22 (scheda OA NCTN: 00217100) e il polverino N°. 23 (scheda OA NCTN: 00217101); giunse da Monaco a Torino nel 1650 come dono del Duca Massimiliano I di Baviera per le nozze tra suo figlio, Ferdinando Maria di Wittelsbach ed Enrichetta Adelaide, sorella di Carlo Emanuele II di Savoia. Il moschetto, originariamente attribuito ad artefici italiani per la bellezza e la raffinatezza delle decorazioni (Angelucci, 1890), grazie allo studio dello Stoecklein che ha revisionato i conti degli archivi del Duchi di Baviera, è ora riferibile ad Emanuel Sadeler, formatosi ad Anversa e trasferitosi a Monaco nel 1594 presso il Duca di Baviera Guglielmo V, ed Adam Visser maestro cassaiò nel 1599 e attivo a Monaco fino a circa il 1610 (Stoecklein, 1922). Per quanto riguarda la decorazione in metallo, in particolare delle figure mitologiche entro cornici a grottesche presenti sulla canna, il riferimento va ricercato in un vasto gruppo di incisioni di Etienne Delaune massimo esponente dell' École di Fontainebleau. Per la decorazione della piastra i prototipi non sono deluniani ma ripresi da incisioni di Philip Galle su modello di Jan Collaert del "Bullarum Inauriumque Artificiosissime icones, (Pars Altera) Archetypi Artificiosi" edito ad Anversa nel 1582, sicuramente ben noto a Sadeler (Stoecklein, 1922). Le decorazioni in avorio della cassa attingono ad un repertorio iconografico di radice mitologica ed è stato possibile risalire alla corretta lettura iconografica scorrendo le incisioni dell'Hostellein, nell'ambito del tardo manierismo tra Praga, Monaco e Anversa (Spantigati, 1982).  Il moschetto M. 12 era corredato anche di forcina, ritrovata verso il 1948 nella collezione del ramo viennese della famiglia Rothschild e in seguito donata alla Waffensammlung di Vienna dove attualmente si trova con il numero A 2252. Si ignora la collocazione del moschetto a Torino prima del suo ingresso nel 1837 in Armeria Reale.</p>
---------------------------------------	--

**TU - CONDIZIONE GIURIDICA E VINCOLI**

<b>CDG - CONDIZIONE GIURIDICA</b>	
<b>CDGG - Indicazione generica</b>	proprietà Stato
<b>CDGS - Indicazione</b>	

**DO - FONTI E DOCUMENTI DI RIFERIMENTO****FTA - DOCUMENTAZIONE FOTOGRAFICA**

<b>FTAX - Genere</b>	documentazione allegata
<b>FTAP - Tipo</b>	fotografia b/n
<b>FTAA - Autore</b>	NR
<b>FTAD - Data</b>	0000/00/00
<b>FTAE - Ente proprietario</b>	SBAS TO
<b>FTAC - Collocazione</b>	Archivio fotografico
<b>FTAN - Codice identificativo</b>	SBAS TO 25375/D
<b>FTAT - Note</b>	veduta d'insieme

**BIB - BIBLIOGRAFIA**

<b>BIBX - Genere</b>	bibliografia specifica
<b>BIBA - Autore</b>	Angelucci, Angelo
<b>BIBD - Anno di edizione</b>	1890
<b>BIBH - Sigla per citazione</b>	00000001
<b>BIBN - V., pp., nn.</b>	pp. 413-414

**BIB - BIBLIOGRAFIA**

<b>BIBX - Genere</b>	bibliografia specifica
<b>BIBA - Autore</b>	Stoecklein, Hans
<b>BIBD - Anno di edizione</b>	1922
<b>BIBH - Sigla per citazione</b>	01003252

**BIB - BIBLIOGRAFIA**

<b>BIBX - Genere</b>	bibliografia di confronto
<b>BIBA - Autore</b>	Dondi, Giorgio
<b>BIBD - Anno di edizione</b>	1978
<b>BIBH - Sigla per citazione</b>	01003251
<b>BIBN - V., pp., nn.</b>	pp. 65-90

**BIB - BIBLIOGRAFIA**

<b>BIBX - Genere</b>	bibliografia di confronto
<b>BIBA - Autore</b>	Glaser, Hubert (a cura di)
<b>BIBD - Anno di edizione</b>	1980
<b>BIBH - Sigla per citazione</b>	01003248
<b>BIBN - V., pp., nn.</b>	p. 495

**BIB - BIBLIOGRAFIA**

<b>BIBX - Genere</b>	bibliografia specifica
<b>BIBA - Autore</b>	Spantigati, Carla Enrica
<b>BIBD - Anno di edizione</b>	1982
<b>BIBH - Sigla per citazione</b>	01003250
<b>BIBN - V., pp., nn.</b>	pp. 86-93; 384
<b>BIBI - V., tavv., figg.</b>	t. v. ff. XXXIV, 278

**BIB - BIBLIOGRAFIA**

<b>BIBX - Genere</b>	bibliografia di confronto
<b>BIBA - Autore</b>	Venturoli, Paolo
<b>BIBD - Anno di edizione</b>	1989
<b>BIBH - Sigla per citazione</b>	01003253
<b>BIBN - V., pp., nn.</b>	p. 160
<b>BIBI - V., tavv., figg.</b>	t. v. f. 170
<b>BIB - BIBLIOGRAFIA</b>	
<b>BIBX - Genere</b>	bibliografia di confronto
<b>BIBA - Autore</b>	Seelig, Lorenz
<b>BIBD - Anno di edizione</b>	2000
<b>BIBH - Sigla per citazione</b>	01003249
<b>BIBN - V., pp., nn.</b>	p. 61
<b>BIB - BIBLIOGRAFIA</b>	
<b>BIBX - Genere</b>	bibliografia specifica
<b>BIBA - Autore</b>	Venturoli, Paolo (a cura di)
<b>BIBD - Anno di edizione</b>	2001
<b>BIBH - Sigla per citazione</b>	01003247
<b>BIBN - V., pp., nn.</b>	pp. 120-121
<b>BIBI - V., tavv., figg.</b>	t. v. ff. 52
<b>BIB - BIBLIOGRAFIA</b>	
<b>BIBX - Genere</b>	bibliografia specifica
<b>BIBA - Autore</b>	Venturoli, Paolo (a cura di)
<b>BIBD - Anno di edizione</b>	2005
<b>BIBH - Sigla per citazione</b>	01003245
<b>BIBN - V., pp., nn.</b>	pp. 203-204
<b>BIB - BIBLIOGRAFIA</b>	
<b>BIBX - Genere</b>	bibliografia di confronto
<b>BIBA - Autore</b>	Caldera, Massimiliano
<b>BIBD - Anno di edizione</b>	2007
<b>BIBH - Sigla per citazione</b>	01003246
<b>BIBN - V., pp., nn.</b>	v. II pp. 119-120
<b>MST - MOSTRE</b>	
<b>MSTT - Titolo</b>	Um Glauben und Reich. Kurfürst Maximilian I
<b>MSTL - Luogo</b>	Monaco
<b>MSTD - Data</b>	1980
<b>MST - MOSTRE</b>	
<b>MSTT - Titolo</b>	Diana trionfatrice. Arte di corte nel Piemonte del Seicento
<b>MSTL - Luogo</b>	Torino
<b>MSTD - Data</b>	1989
<b>MST - MOSTRE</b>	
<b>MSTT - Titolo</b>	Meisterwerke Bayerns von 900-1900
<b>MSTL - Luogo</b>	Monaco

<b>MSTD - Data</b>	2000
<b>MST - MOSTRE</b>	
<b>MSTT - Titolo</b>	La reggia di Venaria e i Savoia. Arte, magnificenza e storia di una corte europea
<b>MSTL - Luogo</b>	Venaria
<b>MSTD - Data</b>	2007-2008
<b>AD - ACCESSO AI DATI</b>	
<b>ADS - SPECIFICHE DI ACCESSO AI DATI</b>	
<b>ADSP - Profilo di accesso</b>	1
<b>ADSM - Motivazione</b>	scheda contenente dati liberamente accessibili
<b>CM - COMPILAZIONE</b>	
<b>CMP - COMPILAZIONE</b>	
<b>CMPD - Data</b>	2011
<b>CMPN - Nome</b>	Calasso, Valentina
<b>FUR - Funzionario responsabile</b>	Guerrini, Alessandra
<b>AN - ANNOTAZIONI</b>	
<b>OSS - Osservazioni</b>	Peso e misure ricavate da fonte bibliografica: F. Mazzini (a cura di), L'Armeria Reale di Torino, Busto Arsizio 1982, p. 385