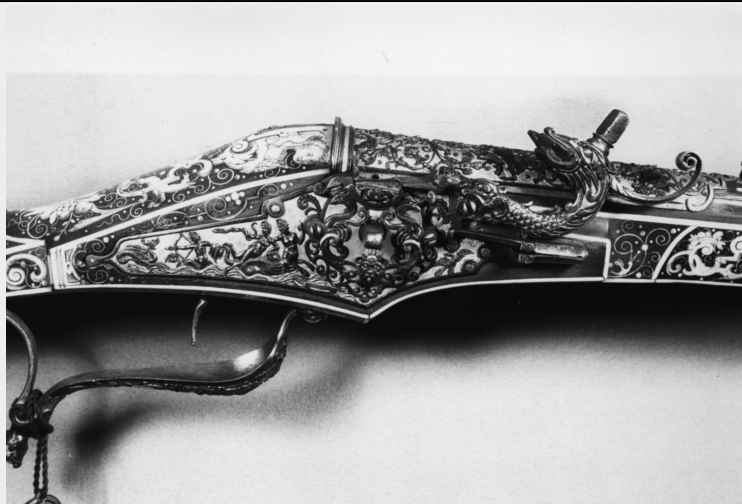


SCHEDA



CD - CODICI

TSK - Tipo Scheda OA

LIR - Livello ricerca C

NCT - CODICE UNIVOCO

NCTR - Codice regione 01

NCTN - Numero catalogo generale 00217096

ESC - Ente schedatore S67

ECP - Ente competente S67

RV - RELAZIONI

RVE - STRUTTURA COMPLESSA

RVEL - Livello 1.2

RVER - Codice bene radice 0100217096

OG - OGGETTO

OGT - OGGETTO

OGTD - Definizione decorazione

OGTP - Posizione piastra

SGT - SOGGETTO

SGTI - Identificazione Divinità marina che rapisce una donna

LC - LOCALIZZAZIONE GEOGRAFICO-AMMINISTRATIVA

PVC - LOCALIZZAZIONE GEOGRAFICO-AMMINISTRATIVA ATTUALE

PVCS - Stato ITALIA

PVCR - Regione Piemonte

PVCP - Provincia TO

PVCC - Comune Torino

LDC - COLLOCAZIONE SPECIFICA

LDCT - Tipologia palazzo

LDCQ - Qualificazione reale

LDCN - Denominazione attuale Armeria Reale

LDCC - Complesso di appartenenza	Palazzo Reale
LDCU - Indirizzo	Piazza Castello, 191
LDCM - Denominazione raccolta	Museo Armeria Reale
LDCS - Specifiche	Galleria Beaumont, vetrina 39, parte superiore

DT - CRONOLOGIA

DTZ - CRONOLOGIA GENERICA

DTZG - Secolo	secc. XVI/ XVII
DTZS - Frazione di secolo	fine/ inizio

DTS - CRONOLOGIA SPECIFICA

DTSI - Da	1598
DTSV - Validità	ca
DTSF - A	1610
DTSL - Validità	ca
DTM - Motivazione cronologia	bibliografia
DTM - Motivazione cronologia	analisi stilistica
DTM - Motivazione cronologia	contesto
ADT - Altre datazioni	1624-1632

AU - DEFINIZIONE CULTURALE

AUT - AUTORE

AUTR - Riferimento all'intervento	decoratore/ incisore
AUTM - Motivazione dell'attribuzione	analisi stilistica
AUTM - Motivazione dell'attribuzione	bibliografia
AUTN - Nome scelto	Sadeler Emanuel
AUTA - Dati anagrafici	/1610
AUTH - Sigla per citazione	00006808

MT - DATI TECNICI

MTC - Materia e tecnica	acciaio/ brunitura
MTC - Materia e tecnica	acciaio/ doratura
MIS - MISURE	
MISU - Unità	UNR
MISR - Mancanza	MNR

CO - CONSERVAZIONE

STC - STATO DI CONSERVAZIONE

STCC - Stato di conservazione	buono
--------------------------------------	-------

RS - RESTAURI

RST - RESTAURI

RSTD - Data	1988
RSTE - Ente responsabile	SBAS TO

RSTN - Nome operatore	Maccarrone S.
RSTR - Ente finanziatore	Ministero per i Beni e le Attività Culturali
DA - DATI ANALITICI	
DES - DESCRIZIONE	
DESO - Indicazioni sull'oggetto	A sinistra, un tritone punta l'arco verso un animale acquatico; a destra, un tritone rapisce una nereide la quale porta avvolto intorno al suo braccio un serpente.
DESI - Codifica Iconclass	31 A 45 61 : 25 FF 63 : 31 AA : 25 F 42
DESS - Indicazioni sul soggetto	Figure maschili: tritone. Animali fantastici: drago marino. Figure femminili. Animali: serpente.
TU - CONDIZIONE GIURIDICA E VINCOLI	
CDG - CONDIZIONE GIURIDICA	
CDGG - Indicazione generica	proprietà Stato
CDGS - Indicazione specifica	Ministero per i Beni e le Attività Culturali
DO - FONTI E DOCUMENTI DI RIFERIMENTO	
FTA - DOCUMENTAZIONE FOTOGRAFICA	
FTAX - Genere	documentazione allegata
FTAP - Tipo	fotografia b/n
FTAA - Autore	NR
FTAD - Data	0000/00/00
FTAE - Ente proprietario	SBAS TO
FTAC - Collocazione	Archivio fotografico
FTAN - Codice identificativo	SBAS TO 066808
FTAT - Note	veduta della piastra
AD - ACCESSO AI DATI	
ADS - SPECIFICHE DI ACCESSO AI DATI	
ADSP - Profilo di accesso	1
ADSM - Motivazione	scheda contenente dati liberamente accessibili
CM - COMPILAZIONE	
CMP - COMPILAZIONE	
CMPD - Data	2011
CMPN - Nome	Calasso, Valentina
FUR - Funzionario responsabile	Guerrini, Alessandra