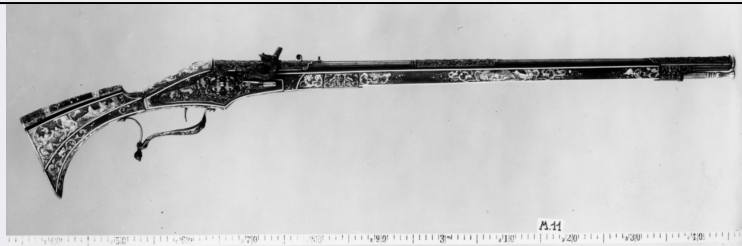


SCHEDA



CD - CODICI

TSK - Tipo Scheda OA

LIR - Livello ricerca C

NCT - CODICE UNIVOCO

NCTR - Codice regione 01

NCTN - Numero catalogo generale 00217096

ESC - Ente schedatore S67

ECP - Ente competente S67

RV - RELAZIONI

RVE - STRUTTURA COMPLESSA

RVEL - Livello 2

RVER - Codice bene radice 0100217096

OG - OGGETTO

OGT - OGGETTO

OGTD - Definizione decorazione

QNT - QUANTITA'

QNTN - Numero 2

SGT - SOGGETTO

SGTI - Identificazione animali fantastici

LC - LOCALIZZAZIONE GEOGRAFICO-AMMINISTRATIVA

PVC - LOCALIZZAZIONE GEOGRAFICO-AMMINISTRATIVA ATTUALE

PVCS - Stato ITALIA

PVCR - Regione Piemonte

PVCP - Provincia TO

PVCC - Comune Torino

LDC - COLLOCAZIONE SPECIFICA

LDCT - Tipologia palazzo

LDCQ - Qualificazione reale

LDCN - Denominazione attuale Armeria Reale

LDCC - Complesso di appartenenza Palazzo Reale

LDCU - Indirizzo Piazza Castello, 191

LDCM - Denominazione raccolta Museo Armeria Reale

LDCS - Specifiche	Galleria Beaumont, vetrina 39, parte superiore
DT - CRONOLOGIA	
DTZ - CRONOLOGIA GENERICA	
DTZG - Secolo	secc. XVI/ XVII
DTZS - Frazione di secolo	fine/ inizio
DTS - CRONOLOGIA SPECIFICA	
DTSI - Da	1598
DTSV - Validità	ca
DTSF - A	1610
DTSL - Validità	ca
DTM - Motivazione cronologia	bibliografia
DTM - Motivazione cronologia	analisi stilistica
DTM - Motivazione cronologia	contesto
ADT - Altre datazioni	1624-1632
AU - DEFINIZIONE CULTURALE	
AUT - AUTORE	
AUTR - Riferimento all'intervento	decoratore/ incisore
AUTM - Motivazione dell'attribuzione	bibliografia
AUTM - Motivazione dell'attribuzione	analisi stilistica
AUTN - Nome scelto	Sadeler Emanuel
AUTA - Dati anagrafici	/1610
AUTH - Sigla per citazione	00006808
AUT - AUTORE	
AUTR - Riferimento all'intervento	incassatore
AUTM - Motivazione dell'attribuzione	monogramma
AUTM - Motivazione dell'attribuzione	analisi stilistica
AUTM - Motivazione dell'attribuzione	bibliografia
AUTN - Nome scelto	Borstorffer Hieronymus
AUTA - Dati anagrafici	/1637
AUTH - Sigla per citazione	00006809
AAT - Altre attribuzioni	Sadeler Daniel
CMM - COMMITTENZA	
CMMN - Nome	Massimiliano I Duca di Baviera
CMMD - Data	secc. XVI/ XVII
CMMC - Circostanza	raccolta privata
CMMF - Fonte	documentazione
MT - DATI TECNICI	

MTC - Materia e tecnica	acciaio/ brunitura
MTC - Materia e tecnica	legno/ lastronatura
MTC - Materia e tecnica	avorio/ incisione
MTC - Materia e tecnica	avorio/ intarsio
MTC - Materia e tecnica	acciaio/ doratura

MIS - MISURE

MISU - Unità	UNR
MISR - Mancanza	MNR

CO - CONSERVAZIONE

STC - STATO DI CONSERVAZIONE

STCC - Stato di conservazione	buono
--------------------------------------	-------

RS - RESTAURI

RST - RESTAURI

RSTD - Data	1988
RSTE - Ente responsabile	SBAS TO
RSTN - Nome operatore	Maccarrone S.
RSTR - Ente finanziatore	Ministero per i Beni e le Attività Culturali

DA - DATI ANALITICI

DES - DESCRIZIONE

DESO - Indicazioni sull'oggetto	Animali fantastci.
DESI - Codifica Iconclass	25 FF
DESS - Indicazioni sul soggetto	Animali fantastici.

TU - CONDIZIONE GIURIDICA E VINCOLI

CDG - CONDIZIONE GIURIDICA

CDGG - Indicazione generica	proprietà Stato
CDGS - Indicazione specifica	Ministero per i Beni e le Attività Culturali

DO - FONTI E DOCUMENTI DI RIFERIMENTO

FTA - DOCUMENTAZIONE FOTOGRAFICA

FTAX - Genere	documentazione allegata
FTAP - Tipo	fotografia b/n
FTAA - Autore	NR
FTAD - Data	0000/00/00
FTAE - Ente proprietario	SBAS TO
FTAC - Collocazione	Archivio fotografico
FTAN - Codice identificativo	SBAS TO 1805/PP
FTAT - Note	veduta d'insieme

AD - ACCESSO AI DATI

ADS - SPECIFICHE DI ACCESSO AI DATI

ADSP - Profilo di accesso	1
----------------------------------	---

ADSM - Motivazione

scheda contenente dati liberamente accessibili

CM - COMPILAZIONE

CMP - COMPILAZIONE

CMPD - Data

2011

CMPN - Nome

Calasso, Valentina

**FUR - Funzionario
responsabile**

Guerrini, Alessandra