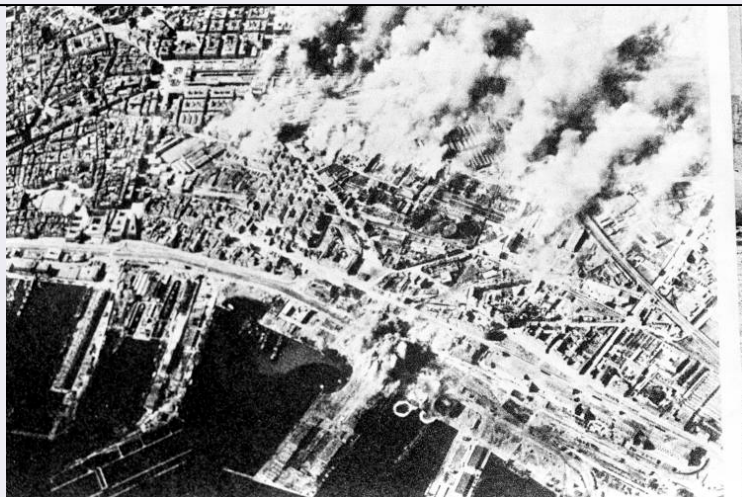


SCHEDA



CD - CODICI

TSK - Tipo Scheda	F
LIR - Livello ricerca	I
NCT - CODICE UNIVOCO	
NCTR - Codice regione	15
NCTN - Numero catalogo generale	00852186
ESC - Ente schedatore	AI189
ECP - Ente competente	S176

OG - OGGETTO

OGT - OGGETTO	
OGTD - Definizione dell'oggetto	negativo
OGTB - Natura biblioteconomica dell'oggetto	c
QNT - QUANTITA'	
QNTN - Numero oggetti /elementi	1

SG - SOGGETTO

SGT - SOGGETTO	
SGTI - Identificazione	Napoli - Porto
SGTI - Identificazione	Fotografie-Riproduzioni
SGTD - Indicazioni sul soggetto	Veduta aerea dell'area portuale di Napoli.

SGL - TITOLO

SGLT - Titolo proprio	Napoli. Dopoguerra
SGLS - Specifiche del titolo	dell'autore

LC - LOCALIZZAZIONE GEOGRAFICO-AMMINISTRATIVA

PVC - LOCALIZZAZIONE GEOGRAFICO-AMMINISTRATIVA ATTUALE	
PVCS - Stato	ITALIA

PVCR - Regione	Campania
PVCP - Provincia	SA
PVCC - Comune	Sarno
LDC - COLLOCAZIONE SPECIFICA	
LDCT - Tipologia architettonica	convento
LDCN - Denominazione	convento di San Domenico
LDCU - Denominazione spazio viabilistico	via San Domenico, 1
LDCM - Denominazione raccolta	Archivio Storico Fotografico - Museo Didattico della Fotografia
UB - UBICAZIONE E DATI PATRIMONIALI	
UBF - UBICAZIONE FOTO	
UBFP - Fondo	Francesco Jovane
INV - INVENTARIO	
INVN - Numero inventario generale	MUDIF00004650
INVD - Data inventariazione	2010
LA - ALTRE LOCALIZZAZIONI GEOGRAFICO-AMMINISTRATIVE	
TCL - Tipo di localizzazione	luogo di provenienza
PRV - LOCALIZZAZIONE GEOGRAFICO-AMMINISTRATIVA	
PRVS - Stato	ITALIA
PRVR - Regione	Campania
PRVP - Provincia	SA
PRVC - Comune	Nocera Inferiore
PRC - COLLOCAZIONE SPECIFICA	
PRCT - Tipologia architettonica	villa
PRCD - Denominazione	Mulino Nobile
PRCU - Denominazione spazio viabilistico	via Villanova 2/ 12
PRCM - Denominazione raccolta	Associazione Culturale IL DIDRAMMO
DT - CRONOLOGIA	
DTZ - CRONOLOGIA GENERICA	
DTZG - Secolo	XX
DTZS - Frazione di secolo	seconda metà
DTS - CRONOLOGIA SPECIFICA	
DTSI - Da	1960
DTSV - Validita'	post
DTSF - A	1980
DTSL - Validita'	ante
DTM - MOTIVAZIONE CRONOLOGIA	
DTMM - Motivazione	analisi storica

AU - DEFINIZIONE CULTURALE**AUF - AUTORE DELLA FOTOGRAFIA**

AUFN - Nome scelto (persona singola)	Jovane, Francesco
AUFA - Dati anagrafici /estremi cronologici	1930/ 2002
AUFR - Riferimento all'intervento	fotografo principale
AUFM - Motivazione dell'attribuzione	provenienza

MT - DATI TECNICI

MTX - Indicazione di colore	BN
MTC - Materia e tecnica	gelatina bromuro d'argento/ pellicola
MIS - MISURE	
MISO - Tipo misure	singolo fotogramma
MISU - Unita' di misura	mm
MISA - Altezza	24
MISL - Larghezza	35
FRM - Formato	35 mm

CO - CONSERVAZIONE**STC - STATO DI CONSERVAZIONE**

STCC - Stato di conservazione	buono
STCS - Indicazioni specifiche	polvere / sporcizia

RS - RESTAURI**RST - RESTAURI**

RSTD - Data	2010
RSTS - Situazione	restaurato
RSTE - Ente responsabile	MUDIF Nocera Inferiore
RSTN - Nome dell'operatore	Petrosino R.
RSTR - Ente finanziatore	R15

TU - CONDIZIONE GIURIDICA E VINCOLI**ACQ - ACQUISIZIONE**

ACQT - Tipo acquisizione	donazione
ACQN - Nome	Jovane Alessandro
ACQD - Data acquisizione	2010
ACQL - Luogo acquisizione	Nocera Inferiore (SA)

CDG - CONDIZIONE GIURIDICA

CDGG - Indicazione generica	proprietà privata
CDGS - Indicazione specifica	Associazione Culturale IL DIDRAMMO
CDGI - Indirizzo	via Villanova 2/12 Nocera Inferiore (SA)

DO - FONTI E DOCUMENTI DI RIFERIMENTO**FTA - DOCUMENTAZIONE FOTOGRAFICA**

FTAX - Genere	documentazione allegata
FTAP - Tipo	fotografia digitale
FTAN - Codice identificativo	MUDIFJOV.9D.03

AD - ACCESSO AI DATI**ADS - SPECIFICHE DI ACCESSO AI DATI**

ADSP - Profilo di accesso	1
ADSM - Motivazione	scheda contenente dati liberamente accessibili

CM - COMPILAZIONE**CMP - COMPILAZIONE**

CMPD - Data	2010
CMPN - Nome	Giordano A.
FUR - Funzionario responsabile	Petrosino R.

AN - ANNOTAZIONI

OSS - Osservazioni	Si tratta di una riproduzione di una stampa fotografica appartenente all'Archivio Rizzoli.
---------------------------	--