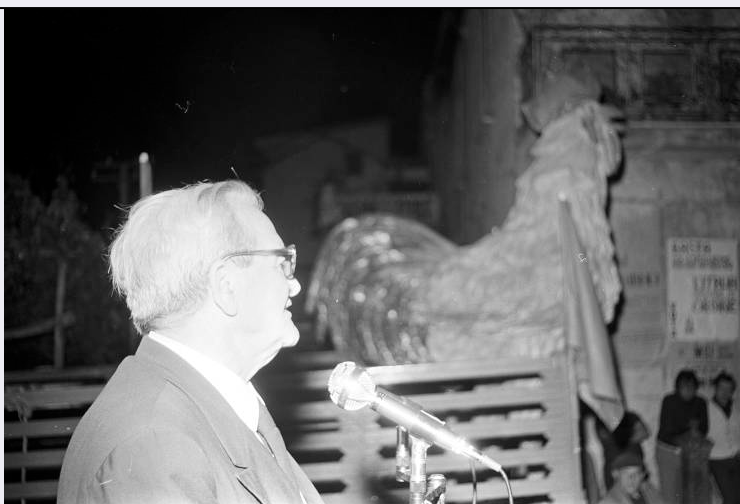


# SCHEDA



## CD - CODICI

|                                 |          |
|---------------------------------|----------|
| TSK - Tipo Scheda               | F        |
| LIR - Livello ricerca           | I        |
| <b>NCT - CODICE UNIVOCO</b>     |          |
| NCTR - Codice regione           | 15       |
| NCTN - Numero catalogo generale | 00852086 |
| ESC - Ente schedatore           | AI189    |
| ECP - Ente competente           | S176     |

## OG - OGGETTO

### OGT - OGGETTO

|   |          |
|---|----------|
| OGTD - Definizione dell'oggetto             | negativo |
| OGTB - Natura biblioteconomica dell'oggetto | c        |

### QNT - QUANTITA'

|                                 |   |
|---------------------------------|---|
| QNTN - Numero oggetti /elementi | 1 |
|---------------------------------|---|

## SG - SOGGETTO

### SGT - SOGGETTO

|                                 |  |
|---------------------------------|--|
| SGTI - Identificazione          | Uomini politici - Angrisani, Luigi   |
| SGTI - Identificazione          | Comizi politici  |
| SGTD - Indicazioni sul soggetto | L'on. Luigi Angrisani, importante esponente della Sinistra Indipendente, tiene un comizio. Sul fondo, a destra, c'è una grande riproduzione plastica di un gallo su un rimorchio di un camion e un gruppo di spettatori. |

### SGL - TITOLO

|                              |                            |
|------------------------------|----------------------------|
| SGLT - Titolo proprio        | On. Angrisani con il Gallo |
| SGLS - Specifiche del titolo | dell'autore                |

## LC - LOCALIZZAZIONE GEOGRAFICO-AMMINISTRATIVA

### PVC - LOCALIZZAZIONE GEOGRAFICO-AMMINISTRATIVA ATTUALE

|  |   |
|--|---|
| <b>PVCS - Stato</b>  | ITALIA  |
| <b>PVCR - Regione</b>                                      | Campania  |
| <b>PVCP - Provincia</b>                                    | SA  |
| <b>PVCC - Comune</b>                                       | Sarno   |
| <b>LDC - COLLOCAZIONE SPECIFICA</b>                        |   |
| <b>LDCT - Tipologia architettonica</b>                     | convento  |
| <b>LDCN - Denominazione</b>                                | convento di San Domenico  |
| <b>LDCU - Denominazione spazio viabilistico</b>            | via San Domenico, 1   |
| <b>LDCM - Denominazione raccolta</b>                       | Archivio Storico Fotografico - Museo Didattico della Fotografia |
| <b>UB - UBICAZIONE E DATI PATRIMONIALI</b>                 |   |
| <b>UBF - UBICAZIONE FOTO</b>                               |   |
| <b>UBFP - Fondo</b>  | Francesco Jovane  |
| <b>INV - INVENTARIO</b>                                    |   |
| <b>INVN - Numero inventario generale</b>                   | MUDIF00004694   |
| <b>INVD - Data inventariazione</b>                         | 2010  |
| <b>LA - ALTRE LOCALIZZAZIONI GEOGRAFICO-AMMINISTRATIVE</b> |   |
| <b>TCL - Tipo di localizzazione</b>                        | luogo di provenienza  |
| <b>PRV - LOCALIZZAZIONE GEOGRAFICO-AMMINISTRATIVA</b>      |   |
| <b>PRVS - Stato</b>  | ITALIA  |
| <b>PRVR - Regione</b>                                      | Campania  |
| <b>PRVP - Provincia</b>                                    | SA  |
| <b>PRVC - Comune</b>                                       | Nocera Inferiore  |
| <b>PRC - COLLOCAZIONE SPECIFICA</b>                        |   |
| <b>PRCT - Tipologia architettonica</b>                     | villa   |
| <b>PRCD - Denominazione</b>                                | Mulino Nobile   |
| <b>PRCU - Denominazione spazio viabilistico</b>            | via Villanova 2/ 12   |
| <b>PRCM - Denominazione raccolta</b>                       | Associazione Culturale IL DIDRAMMO                              |
| <b>DT - CRONOLOGIA</b>                                     |   |
| <b>DTZ - CRONOLOGIA GENERICA</b>                           |   |
| <b>DTZG - Secolo</b>                                       | XX  |
| <b>DTZS - Frazione di secolo</b>                           | ultimo quarto   |
| <b>DTS - CRONOLOGIA SPECIFICA</b>                          |   |
| <b>DTSI - Da</b>   | 1975  |
| <b>DTSV - Validita'</b>                                    | post  |
| <b>DTSF - A</b>  | 1978  |
| <b>DTSL - Validita'</b>                                    | ante  |
| <b>DTM - MOTIVAZIONE CRONOLOGIA</b>                        |   |

|  |                                       |
|--|---------------------------------------|
| <b>DTMM - Motivazione</b>                          | analisi dei riferimenti               |
| <b>AU - DEFINIZIONE CULTURALE</b>                  |                                       |
| <b>AUF - AUTORE DELLA FOTOGRAFIA</b>               |                                       |
| <b>AUFN - Nome scelto (persona singola)</b>        | Jovane, Francesco                     |
| <b>AUFA - Dati anagrafici /estremi cronologici</b> | 1930/ 2002                            |
| <b>AUFR - Riferimento all'intervento</b>           | fotografo principale                  |
| <b>AUFM - Motivazione dell'attribuzione</b>        | provenienza                           |
| <b>MT - DATI TECNICI</b>                           |                                       |
| <b>MTX - Indicazione di colore</b>                 | BN                                    |
| <b>MTC - Materia e tecnica</b>                     | gelatina bromuro d'argento/ pellicola |
| <b>MIS - MISURE</b>                                |                                       |
| <b>MISO - Tipo misure</b>                          | singolo fotogramma                    |
| <b>MISU - Unita' di misura</b>                     | mm                                    |
| <b>MISA - Altezza</b>                              | 24                                    |
| <b>MISL - Larghezza</b>                            | 35                                    |
| <b>FRM - Formato</b>                               | 35 mm                                 |
| <b>CO - CONSERVAZIONE</b>                          |                                       |
| <b>STC - STATO DI CONSERVAZIONE</b>                |                                       |
| <b>STCC - Stato di conservazione</b>               | buono                                 |
| <b>STCS - Indicazioni specifiche</b>               | polvere / sporcizia                   |
| <b>RS - RESTAURI</b>                               |                                       |
| <b>RST - RESTAURI</b>                              |                                       |
| <b>RSTD - Data</b>                                 | 2010                                  |
| <b>RSTS - Situazione</b>                           | restaurato                            |
| <b>RSTE - Ente responsabile</b>                    | MUDIF Nocera Inferiore                |
| <b>RSTN - Nome dell'operatore</b>                  | Petrosino R.                          |
| <b>RSTR - Ente finanziatore</b>                    | R15                                   |
| <b>TU - CONDIZIONE GIURIDICA E VINCOLI</b>         |                                       |
| <b>ACQ - ACQUISIZIONE</b>                          |                                       |
| <b>ACQT - Tipo acquisizione</b>                    | donazione                             |
| <b>ACQN - Nome</b>                                 | Jovane Alessandro                     |
| <b>ACQD - Data acquisizione</b>                    | 2010                                  |
| <b>ACQL - Luogo acquisizione</b>                   | Nocera Inferiore (SA)                 |
| <b>CDG - CONDIZIONE GIURIDICA</b>                  |                                       |
| <b>CDGG - Indicazione generica</b>                 | proprietà privata                     |
| <b>CDGS - Indicazione specifica</b>                | Associazione Culturale IL DIDRAMMO    |

**CDGI - Indirizzo**

via Villanova 2/12 Nocera Inferiore (SA)

**DO - FONTI E DOCUMENTI DI RIFERIMENTO****FTA - DOCUMENTAZIONE FOTOGRAFICA****FTAX - Genere**

documentazione allegata

**FTAP - Tipo**

fotografia digitale

**FTAN - Codice identificativo**

MUDIFJOV.11C.04

**AD - ACCESSO AI DATI****ADS - SPECIFICHE DI ACCESSO AI DATI****ADSP - Profilo di accesso**

1

**ADSM - Motivazione**

scheda contenente dati liberamente accessibili

**CM - COMPILAZIONE****CMP - COMPILAZIONE****CMPD - Data**

2010

**CMPN - Nome**

Giordano A.

**FUR - Funzionario  
responsabile**

Petroisino R.