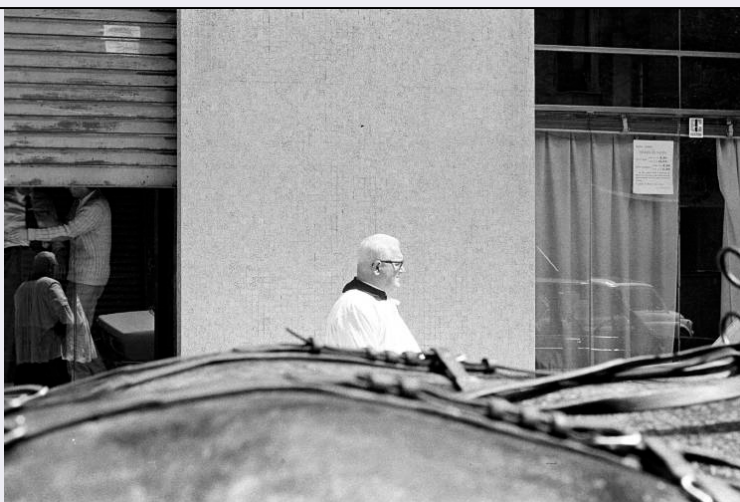


SCHEDA



CD - CODICI

TSK - Tipo Scheda	F
LIR - Livello ricerca	I
NCT - CODICE UNIVOCO	
NCTR - Codice regione	15
NCTN - Numero catalogo generale	00852195
ESC - Ente schedatore	AI189
ECP - Ente competente	S176

OG - OGGETTO

OGT - OGGETTO

OGTD - Definizione dell'oggetto	negativo
OGTB - Natura biblioteconomica dell'oggetto	c

QNT - QUANTITA'

QNTN - Numero oggetti /elementi	1
---------------------------------	---

SG - SOGGETTO

SGT - SOGGETTO

SGTI - Identificazione	Funerali
SGTI - Identificazione	Carrozze a cavalli
SGTI - Identificazione	Sacerdoti
SGTD - Indicazioni sul soggetto	Un sacerdote segue una processione funebre. In questo scatto la sua immagine è ripresa di profilo, al di sopra del garrese dei cavalli che trainano il carro funebre.

SGL - TITOLO

SGLT - Titolo proprio	Funerali con cavalli a Napoli
SGLS - Specifiche del titolo	dell'autore

LC - LOCALIZZAZIONE GEOGRAFICO-AMMINISTRATIVA

PVC - LOCALIZZAZIONE GEOGRAFICO-AMMINISTRATIVA ATTUALE

PVCS - Stato	ITALIA
PVCR - Regione	Campania
PVCP - Provincia	SA
PVCC - Comune	Sarno
LDC - COLLOCAZIONE SPECIFICA	
LDCT - Tipologia architettonica	convento
LDCN - Denominazione	convento di San Domenico
LDCU - Denominazione spazio viabilistico	via San Domenico, 1
LDCM - Denominazione raccolta	Archivio Storico Fotografico - Museo Didattico della Fotografia
UB - UBICAZIONE E DATI PATRIMONIALI	
UBF - UBICAZIONE FOTO	
UBFP - Fondo	Francesco Jovane
INV - INVENTARIO	
INVN - Numero inventario generale	MUDIF00004766
INVD - Data inventariazione	2010
LA - ALTRE LOCALIZZAZIONI GEOGRAFICO-AMMINISTRATIVE	
TCL - Tipo di localizzazione	luogo di provenienza
PRV - LOCALIZZAZIONE GEOGRAFICO-AMMINISTRATIVA	
PRVS - Stato	ITALIA
PRVR - Regione	Campania
PRVP - Provincia	SA
PRVC - Comune	Nocera Inferiore
PRC - COLLOCAZIONE SPECIFICA	
PRCT - Tipologia architettonica	villa
PRCD - Denominazione	Mulino Nobile
PRCU - Denominazione spazio viabilistico	via Villanova 2/ 12
PRCM - Denominazione raccolta	Associazione Culturale IL DIDRAMMO
LR - LUOGO E DATA DELLA RIPRESA	
LRC - LOCALIZZAZIONE	
LRCR - Regione	Campania
LRCP - Provincia	Na
LRO - Occasione	Rito funebre
LRD - Data	1980/ ca.
DT - CRONOLOGIA	
DTZ - CRONOLOGIA GENERICA	
DTZG - Secolo	XX
DTZS - Frazione di secolo	terzo quarto

DTS - CRONOLOGIA SPECIFICA

DTSI - Da	1970
DTSV - Validita'	post
DTSF - A	1980
DTSL - Validita'	ante

DTM - MOTIVAZIONE CRONOLOGIA

DTMM - Motivazione	analisi dei riferimenti
---------------------------	-------------------------

AU - DEFINIZIONE CULTURALE**AUF - AUTORE DELLA FOTOGRAFIA**

AUFN - Nome scelto (persona singola)	Jovane, Francesco
AUFA - Dati anagrafici /estremi cronologici	1930/ 2002
AUFR - Riferimento all'intervento	fotografo principale
AUFM - Motivazione dell'attribuzione	provenienza

MT - DATI TECNICI

MTX - Indicazione di colore	BN
MTC - Materia e tecnica	gelatina bromuro d'argento/ pellicola

MIS - MISURE

MISO - Tipo misure	singolo fotogramma
MISU - Unita' di misura	mm
MISA - Altezza	24
MISL - Larghezza	35
FRM - Formato	35 mm

CO - CONSERVAZIONE**STC - STATO DI CONSERVAZIONE**

STCC - Stato di conservazione	buono
STCS - Indicazioni specifiche	polvere / sporcizia

RS - RESTAURI**RST - RESTAURI**

RSTD - Data	2010
RSTS - Situazione	restaurato
RSTE - Ente responsabile	MUDIF Nocera Inferiore
RSTN - Nome dell'operatore	Petrosino R.
RSTR - Ente finanziatore	R15

TU - CONDIZIONE GIURIDICA E VINCOLI**ACQ - ACQUISIZIONE**

ACQT - Tipo acquisizione	donazione
ACQN - Nome	Jovane Alessandro
ACQD - Data acquisizione	2010

ACQL - Luogo acquisizione	Nocera Inferiore (SA)
CDG - CONDIZIONE GIURIDICA	
CDGG - Indicazione generica	proprietà privata
CDGS - Indicazione specifica	Associazione Culturale IL DIDRAMMO
CDGI - Indirizzo	via Villanova 2/12 Nocera Inferiore (SA)
DO - FONTI E DOCUMENTI DI RIFERIMENTO	
FTA - DOCUMENTAZIONE FOTOGRAFICA	
FTAX - Genere	documentazione allegata
FTAP - Tipo	fotografia digitale
FTAN - Codice identificativo	MUDIFJOV.14E.01
AD - ACCESSO AI DATI	
ADS - SPECIFICHE DI ACCESSO AI DATI	
ADSP - Profilo di accesso	1
ADSM - Motivazione	scheda contenente dati liberamente accessibili
CM - COMPILAZIONE	
CMP - COMPILAZIONE	
CMPD - Data	2010
CMPN - Nome	Giordano A.
FUR - Funzionario responsabile	Petrisino R.