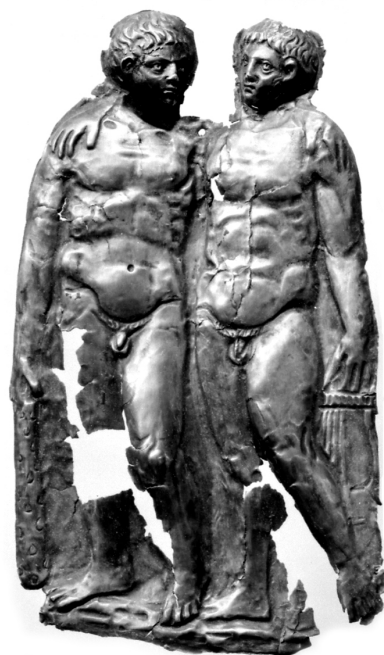


SCHEDA



CD - CODICI

TSK - Tipo Scheda RA

LIR - Livello ricerca C

NCT - CODICE UNIVOCO

NCTR - Codice regione 01

NCTN - Numero catalogo generale 00009102

ESC - Ente schedatore S154

ECP - Ente competente S154

EPR - Ente proponente S154

OG - OGGETTO

OGT - OGGETTO

OGTD - Definizione lamina

CLS - Categoria - classe e produzione Scultura

LC - LOCALIZZAZIONE GEOGRAFICO-AMMINISTRATIVA

PVC - LOCALIZZAZIONE GEOGRAFICO-AMMINISTRATIVA ATTUALE

PVCS - Stato ITALIA

PVCR - Regione Piemonte

PVCP - Provincia TO

PVCC - Comune Torino

LDC - COLLOCAZIONE SPECIFICA

LDCT - Tipologia arancere

LDCQ - Qualificazione demaniale

LDCN - Denominazione Ex Arancere annesse ai Giardini Reali

LDCC - Complesso monumentale di appartenenza	Palazzo Reale
LDCU - Denominazione spazio viabilistico	Corso Regina Margherita, 105
LDCM - Denominazione raccolta	Museo di Antichità
LA - ALTRE LOCALIZZAZIONI GEOGRAFICO-AMMINISTRATIVE	
TCL - Tipo di localizzazione	luogo di reperimento
PRV - LOCALIZZAZIONE GEOGRAFICO-AMMINISTRATIVA	
PRVS - Stato	ITALIA
PRVR - Regione	Piemonte
PRVP - Provincia	AL
PRVC - Comune	Alessandria
PRL - Altra localita'	Marengo (frazione ISTAT)
UB - DATI PATRIMONIALI	
INV - INVENTARIO DI MUSEO O SOPRINTENDENZA	
INVN - Numero	5460
RE - MODALITA' DI REPERIMENTO	
DSC - DATI DI SCAVO	
SCAN - Denominazione dello scavo	Spinetta Marengo
DSCF - Ente responsabile	SBAMAE
DSCT - Motivo	rinvenimento fortuito
DSCD - Data	1928
DT - CRONOLOGIA	
DTZ - CRONOLOGIA GENERICA	
DTZG - Fascia cronologica di riferimento	sec. II d.C.
DTM - Motivazione cronologia	bibliografia
MT - DATI TECNICI	
MTC - Materia e tecnica	argento/ a sbalzo
MIS - MISURE	
MISU - Unita'	cm
MISA - Altezza	17,5
MISL - Larghezza	10
DA - DATI ANALITICI	
DES - DESCRIZIONE	
DESO - Indicazioni sull'oggetto	Lamina sbalzata che era probabilmente applicata ad una superficie piana. Sono rappresentate a rilievo due figure maschili nude in piedi, di uguale statura e muscolatura, con le teste, uguali nell'acconciatura a brevi ciocche e nei lineamenti del volto, simmetricamente disposte di tre quarti. La figura di sinistra regge col braccio destro teso lungo il fianco una clava e l'altra col sinistro una cetra. Con il braccio libero ciascuno cinge la spalla del compagno. E' probabile che siano rappresentati i Gemelli e che questo, con altri simboli zodiacali

presenti nel tesoro di Marengo, facesse parte di una composizione, ora non ricostruibile.

CO - CONSERVAZIONE

STC - STATO DI CONSERVAZIONE

STCC - Stato di conservazione	integro
-------------------------------	---------

TU - CONDIZIONE GIURIDICA E VINCOLI

ACQ - ACQUISIZIONE

ACQT - Tipo acquisizione	scavo
--------------------------	-------

ACQD - Data acquisizione	1986
--------------------------	------

CDG - CONDIZIONE GIURIDICA

CDGG - Indicazione generica	proprietà Stato
-----------------------------	-----------------

CDGS - Indicazione specifica	Ministero per i Beni e le Attività Culturali
------------------------------	--

DO - FONTI E DOCUMENTI DI RIFERIMENTO

FTA - DOCUMENTAZIONE FOTOGRAFICA

FTAX - Genere	documentazione allegata
---------------	-------------------------

FTAP - Tipo	fotografia b/n
-------------	----------------

FTAN - Codice identificativo	SBATO3734_N
------------------------------	-------------

FTAF - Formato	6X6
----------------	-----

BIB - BIBLIOGRAFIA

BIBX - Genere	bibliografia di confronto
---------------	---------------------------

BIBA - Autore	Bendinelli G.
---------------	---------------

BIBD - Anno di edizione	1937
-------------------------	------

BIBH - Sigla per citazione	00000901
----------------------------	----------

BIBN - V., pp., nn.	p. 35, tav. XIII
---------------------	------------------

AD - ACCESSO AI DATI

ADS - SPECIFICHE DI ACCESSO AI DATI

ADSP - Profilo di accesso	1
---------------------------	---

ADSM - Motivazione	scheda contenente dati liberamente accessibili
--------------------	--

CM - COMPILAZIONE

CMP - COMPILAZIONE

CMPD - Data	1977
-------------	------

CMPN - Nome	Sara Coltro
-------------	-------------

RSR - Referente scientifico	Scafile, Fausta
-----------------------------	-----------------

FUR - Funzionario responsabile	Scafile, Fausta
--------------------------------	-----------------

RVM - TRASCRIZIONE PER INFORMATIZZAZIONE

RVMD - Data	2010
-------------	------

RVMN - Nome	Deodato, Angela
-------------	-----------------