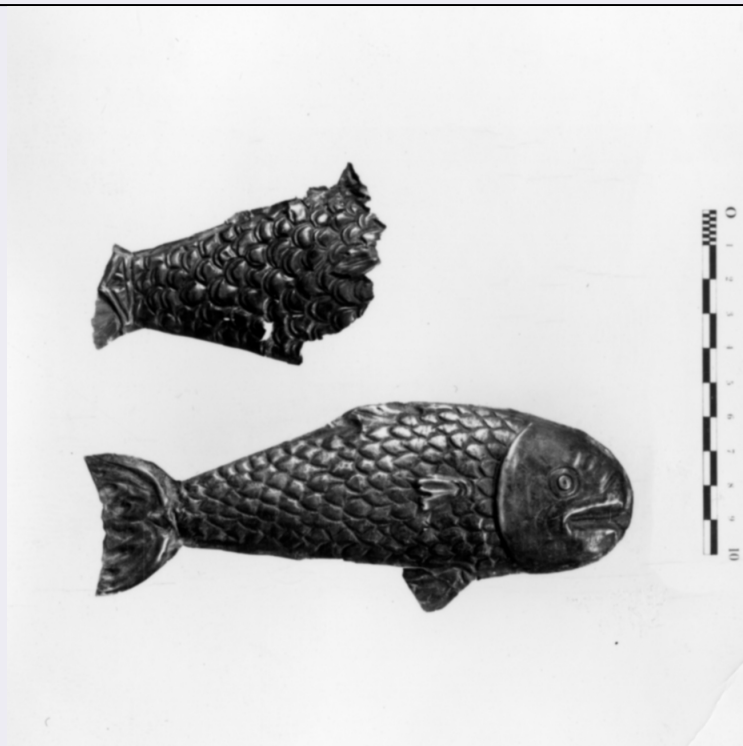


# SCHEDA



## CD - CODICI

TSK - Tipo Scheda	RA
LIR - Livello ricerca	C
NCT - CODICE UNIVOCO	
NCTR - Codice regione	01
NCTN - Numero catalogo generale	00009103
ESC - Ente schedatore	S154
ECP - Ente competente	S154
EPR - Ente proponente	S154

## OG - OGGETTO

OGT - OGGETTO	
OGTD - Definizione	lamina
CLS - Categoria - classe e produzione	Scultura

## LC - LOCALIZZAZIONE GEOGRAFICO-AMMINISTRATIVA

### PVC - LOCALIZZAZIONE GEOGRAFICO-AMMINISTRATIVA ATTUALE

PVCS - Stato	ITALIA
PVCR - Regione	Piemonte
PVCP - Provincia	TO
PVCC - Comune	Torino

### LDC - COLLOCAZIONE SPECIFICA

LDCT - Tipologia	arancere
LDCQ - Qualificazione	demaniale
LDCN - Denominazione	Ex Arancere annesse ai Giardini Reali

<b>LDCC - Complesso monumentale di appartenenza</b>	Palazzo Reale
<b>LDCU - Denominazione spazio viabilistico</b>	Corso Regina Margherita, 105
<b>LDCM - Denominazione raccolta</b>	Museo di Antichità
<b>LA - ALTRE LOCALIZZAZIONI GEOGRAFICO-AMMINISTRATIVE</b>	
<b>TCL - Tipo di localizzazione</b>	luogo di reperimento
<b>PRV - LOCALIZZAZIONE GEOGRAFICO-AMMINISTRATIVA</b>	
<b>PRVS - Stato</b>	ITALIA
<b>PRVR - Regione</b>	Piemonte
<b>PRVP - Provincia</b>	AL
<b>PRVC - Comune</b>	Alessandria
<b>PRL - Altra localita'</b>	Marengo (frazione ISTAT)
<b>UB - DATI PATRIMONIALI</b>	
<b>INV - INVENTARIO DI MUSEO O SOPRINTENDENZA</b>	
<b>INVN - Numero</b>	5462
<b>RE - MODALITA' DI REPERIMENTO</b>	
<b>DSC - DATI DI SCAVO</b>	
<b>SCAN - Denominazione dello scavo</b>	Spinetta Marengo
<b>DSCF - Ente responsabile</b>	SBAMAE
<b>DSCT - Motivo</b>	rinvenimento fortuito
<b>DSCD - Data</b>	1928
<b>DT - CRONOLOGIA</b>	
<b>DTZ - CRONOLOGIA GENERICA</b>	
<b>DTZG - Fascia cronologica di riferimento</b>	sec. II d.C.
<b>DTM - Motivazione cronologia</b>	bibliografia
<b>MT - DATI TECNICI</b>	
<b>MTC - Materia e tecnica</b>	argento/
<b>MIS - MISURE</b>	
<b>MISU - Unita'</b>	cm
<b>MISA - Altezza</b>	4,7
<b>MISN - Lunghezza</b>	15,7
<b>DA - DATI ANALITICI</b>	
<b>DES - DESCRIZIONE</b>	
<b>DESO - Indicazioni sull'oggetto</b>	Pesce in lamina d'argento a rilievo, di sagoma piuttosto tozza. Il muso è arrotondato e presenta un grande occhio con iride e pupilla incise. Squame rilevate di forma allungata, coda semilunata. Tutto intorno il margine si presenta appiattito. Tracce di doratura.
<b>CO - CONSERVAZIONE</b>	
<b>STC - STATO DI CONSERVAZIONE</b>	
<b>STCC - Stato di</b>	

conservazione	integro
---------------	---------

## TU - CONDIZIONE GIURIDICA E VINCOLI

### ACQ - ACQUISIZIONE

ACQT - Tipo acquisizione	scavo
--------------------------	-------

ACQD - Data acquisizione	1986
--------------------------	------

### CDG - CONDIZIONE GIURIDICA

CDGG - Indicazione generica	proprietà Stato
-----------------------------	-----------------

CDGS - Indicazione specifica	Ministero per i Beni e le Attività Culturali
------------------------------	--

## DO - FONTI E DOCUMENTI DI RIFERIMENTO

### FTA - DOCUMENTAZIONE FOTOGRAFICA

FTAX - Genere	documentazione allegata
---------------	-------------------------

FTAP - Tipo	negativo b/n
-------------	--------------

FTAE - Ente proprietario	SBAMAE
--------------------------	--------

FTAN - Codice identificativo	SBATO4690_N
------------------------------	-------------

FTAF - Formato	6X6
----------------	-----

### BIB - BIBLIOGRAFIA

BIBX - Genere	bibliografia di confronto
---------------	---------------------------

BIBA - Autore	Bandinelli G.
---------------	---------------

BIBD - Anno di edizione	1937
-------------------------	------

BIBH - Sigla per citazione	00000901
----------------------------	----------

BIBN - V., pp., nn.	p. 35, tav. XVII, 3
---------------------	---------------------

## AD - ACCESSO AI DATI

### ADS - SPECIFICHE DI ACCESSO AI DATI

ADSP - Profilo di accesso	1
---------------------------	---

ADSM - Motivazione	scheda contenente dati liberamente accessibili
--------------------	--

## CM - COMPILAZIONE

### CMP - COMPILAZIONE

CMPD - Data	1977
-------------	------

CMPN - Nome	Sara Coltro
-------------	-------------

RSR - Referente scientifico	Scafile, Fausta
-----------------------------	-----------------

FUR - Funzionario responsabile	Scafile, Fausta
--------------------------------	-----------------

### RVM - TRASCRIZIONE PER INFORMATIZZAZIONE

RVMD - Data	2010
-------------	------

RVMN - Nome	Deodato, Angela
-------------	-----------------