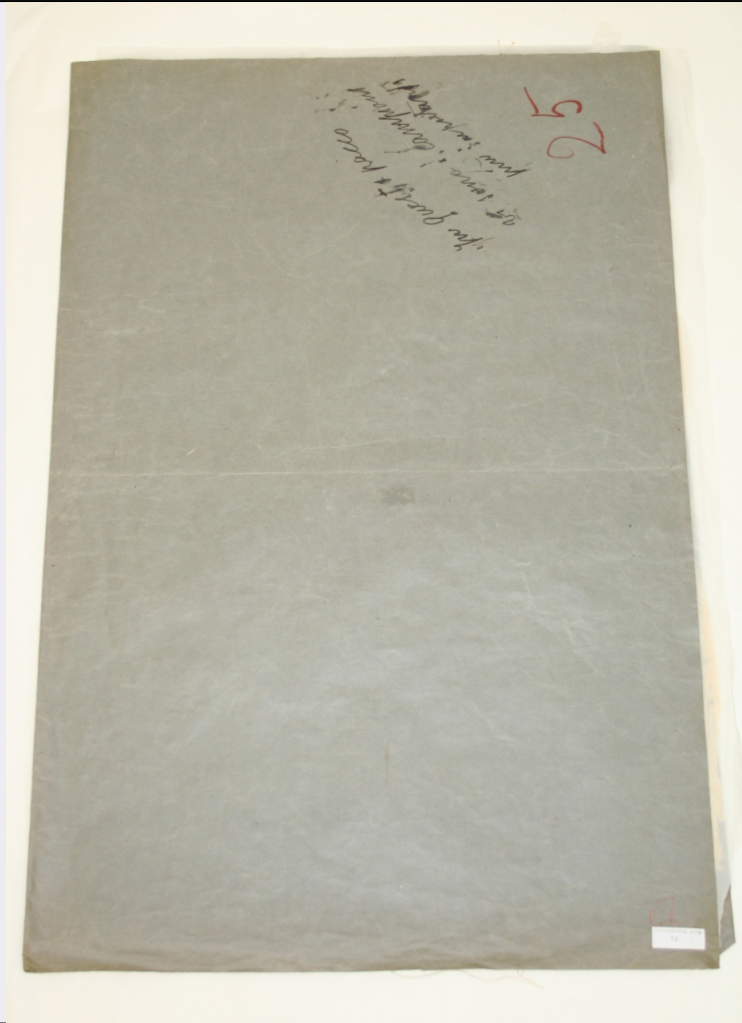


# SCHEDA



## CD - CODICI

TSK - Tipo Scheda OA

LIR - Livello ricerca P

### NCT - CODICE UNIVOCO

NCTR - Codice regione 09

NCTN - Numero catalogo generale 00344256

ESC - Ente schedatore S156

ECP - Ente competente S156

## RV - RELAZIONI

### RVE - STRUTTURA COMPLESSA

RVEL - Livello 0

## OG - OGGETTO

### OGT - OGGETTO

OGTD - Definizione campionario

OGTV - Identificazione insieme

## LC - LOCALIZZAZIONE GEOGRAFICO-AMMINISTRATIVA

### PVC - LOCALIZZAZIONE GEOGRAFICO-AMMINISTRATIVA ATTUALE

PVCS - Stato ITALIA

<b>PVCR - Regione</b>	Toscana
<b>PVCP - Provincia</b>	FI
<b>PVCC - Comune</b>	Firenze
<b>LDC - COLLOCAZIONE SPECIFICA</b>	
<b>LDCT - Tipologia</b>	palazzo
<b>LDCQ - Qualificazione</b>	statale
<b>LDCN - Denominazione</b>	Palazzo Pitti
<b>LDCC - Complesso monumentale di appartenenza</b>	Palazzo Pitti e Giardino di Boboli
<b>LDCU - Denominazione spazio viabilistico</b>	P.zza Pitti, 1
<b>LDCM - Denominazione raccolta</b>	Galleria del Costume
<b>LDCS - Specifiche</b>	deposito abiti, cassetto 15
<b>UB - UBICAZIONE E DATI PATRIMONIALI</b>	
<b>INV - INVENTARIO DI MUSEO O SOPRINTENDENZA</b>	
<b>INVN - Numero</b>	TA 1758
<b>INVD - Data</b>	1913-
<b>DT - CRONOLOGIA</b>	
<b>DTZ - CRONOLOGIA GENERICA</b>	
<b>DTZG - Secolo</b>	sec. XIX
<b>DTZS - Frazione di secolo</b>	ultimo quarto
<b>DTS - CRONOLOGIA SPECIFICA</b>	
<b>DTSI - Da</b>	1885
<b>DTSV - Validita'</b>	ca
<b>DTSF - A</b>	1895
<b>DTSL - Validita'</b>	ca
<b>DTM - Motivazione cronologia</b>	analisi stilistica
<b>DTM - Motivazione cronologia</b>	contesto
<b>AU - DEFINIZIONE CULTURALE</b>	
<b>ATB - AMBITO CULTURALE</b>	
<b>ATBD - Denominazione</b>	ambito italiano
<b>ATBM - Motivazione dell'attribuzione</b>	contesto
<b>MT - DATI TECNICI</b>	
<b>MTC - Materia e tecnica</b>	cartoncino
<b>MIS - MISURE</b>	
<b>MISU - Unita'</b>	cm
<b>MISA - Altezza</b>	75
<b>MISL - Larghezza</b>	48
<b>MIST - Validita'</b>	ca
<b>FRM - Formato</b>	rettangolare
<b>CO - CONSERVAZIONE</b>	

**STC - STATO DI CONSERVAZIONE**

<b>STCC - Stato di conservazione</b>	discreto
--------------------------------------	----------

**DA - DATI ANALITICI****DES - DESCRIZIONE**

<b>DESO - Indicazioni sull'oggetto</b>	Cartella/campionario di formato rettangolare in cartoncino grigio. Contiene due modelli per ricamo ed una bordura in tessuto stampato.
<b>DESI - Codifica Iconclass</b>	n.p.
<b>DESS - Indicazioni sul soggetto</b>	n.p.

**ISR - ISCRIZIONI**

<b>ISRC - Classe di appartenenza</b>	documentaria
<b>ISRL - Lingua</b>	italiano
<b>ISRS - Tecnica di scrittura</b>	a penna
<b>ISRT - Tipo di caratteri</b>	corsivo alto-basso
<b>ISRP - Posizione</b>	fronte, in alto a destra
<b>ISRI - Trascrizione</b>	In questo pacco/ vi sono i campioni/ più importanti

**ISR - ISCRIZIONI**

<b>ISRC - Classe di appartenenza</b>	documentaria
<b>ISRS - Tecnica di scrittura</b>	a pennarello
<b>ISRT - Tipo di caratteri</b>	numeri arabi
<b>ISRP - Posizione</b>	fronte, in alto a destra
<b>ISRI - Trascrizione</b>	25

**ISR - ISCRIZIONI**

<b>ISRC - Classe di appartenenza</b>	didascalica
<b>ISRL - Lingua</b>	italiano
<b>ISRS - Tecnica di scrittura</b>	dattiloscritta
<b>ISRT - Tipo di caratteri</b>	stampatello
<b>ISRP - Posizione</b>	interno, a destra, su cartoncino

<b>ISRI - Trascrizione</b>	Cartella N°. 25/ N°. I Stilizzazione floreale a rilievo in uno splendido ricamo su seta paglierina/ Due striscie a semicerchio si incontrano toccandosi per le basi. Una stri-/ scia è in laminato dorato con bordo ondulato in perle ovali e nervature/ in oro e perle. Il secondo è un ramo formato da fagliette d'oro che reg-/ gono 7 rose in tulle con i petali a rilievo e la corona in perle Tra le/ rose due graziosi boccioli. Nastro di lamato con rose borda il ricamo/ alla base e regge una frangia a perle e lustrini di grande effetto./ N.° 2 Ricamo a rilievo su seta rosa tenue. Due righe verticali in lamato/ argento simili a foglie allungate bordate da lustrini e perline limi-/ tano il campo centrale in cui troviamo in velluto rosa a rilievo un/ bellissimo grappolo d'uva ed un ramo che porta tre pesche pure in vel-/ luto rosa due fiori a 5 petali e dei boccioli fioriti. Tutto il dise-/ gno è sottolineato in strasse [sic] e perline rosa e lustrini di grande effetto.
----------------------------	---

**STM - STEMMI, EMBLEMI, MARCHI**

<b>STMC - Classe di appartenenza</b>	etichetta
<b>STMQ - Qualificazione</b>	di collezione
<b>STMI - Identificazione</b>	numerazione Campionario Genoni 2014
<b>STMU - Quantita'</b>	1
<b>STMP - Posizione</b>	fronte, in basso a destra
<b>STMD - Descrizione</b>	CATALOGAZIONE 2014/ 38
<b>NSC - Notizie storico-critiche</b>	<p>La cartella in oggetto appartiene ad un nucleo di 77 campionari (contenenti tessuti, ricami e merletti) donati alla Galleria del Costume dalla storica del tessile Fanny Podreider nel 1983. Trattasi di materiale appartenuto a Rosa Genoni (madre della donatrice), protagonista del panorama socio-culturale di inizio Novecento nonché promotrice del made in Italy ante litteram: suo infatti il tentativo di lanciare una moda propriamente nazionale (in alternativa ai dettami imperanti di quella francese e d'oltralpe in genere), che traesse ispirazione dal nostro più glorioso passato (in linea con la corrente neo-rinascimentale affermatasi in quegli anni), nonché dalla natura e dal costume popolare regionale, punti di riferimento imprescindibili per le sue creazioni. I campionari contengono un materiale estremamente variegato, proveniente dalla casa di moda milanese Haardt et Fils (che la stessa Genoni diresse a partire dal 1903), e dalla Scuola Professionale Femminile della Società Umanitaria di Milano (presso la quale insegnò, rivestendo anche il ruolo di dirigente della Sezione Sartoria); in altri casi, si tratta invece di materiale (anche storico) che veniva raccolto e impiegato quale fonte di ispirazione o con finalità didattiche. E' quest'ultima, con probabilità, la destinazione d'uso dei campioni conservati all'interno della cartella in oggetto, stilisticamente e tecnicamente ascrivibili ad ambito parigino e riconducibili al periodo dei soggiorni francesi della Genoni (il primo risalente ad anni immediatamente successivi al 1885, durante i quali lavorò presso l'atelier Pasquì in Rue de Paradis; il secondo successivo al 1891, presso la nota casa di moda Paquin). Uno degli esemplari è accompagnato da etichetta. La datazione proposta fa genericamente riferimento ai campioni conservati.</p>

## TU - CONDIZIONE GIURIDICA E VINCOLI

### ACQ - ACQUISIZIONE

<b>ACQT - Tipo acquisizione</b>	donazione
<b>ACQN - Nome</b>	Podreider, Fanny
<b>ACQD - Data acquisizione</b>	1983
<b>ACQL - Luogo acquisizione</b>	FI/ Firenze/ Galleria del Costume

### CDG - CONDIZIONE GIURIDICA

<b>CDGG - Indicazione generica</b>	proprietà Stato
<b>CDGS - Indicazione specifica</b>	Ministero per i Beni e le Attività Culturali/ Soprintendenza SPSAE e per il Polo Museale Fiorentino
<b>CDGI - Indirizzo</b>	Via della Ninna 5, 50122 Firenze (FI)

## DO - FONTI E DOCUMENTI DI RIFERIMENTO

### FTA - DOCUMENTAZIONE FOTOGRAFICA

<b>FTAX - Genere</b>	documentazione allegata
<b>FTAP - Tipo</b>	fotografia digitale (file)

<b>FTAA - Autore</b>	Masiero, Elisa
<b>FTAD - Data</b>	2014
<b>FTAE - Ente proprietario</b>	SSPSAEPM FI/ Galleria del Costume
<b>FTAC - Collocazione</b>	Galleria del Costume
<b>FTAN - Codice identificativo</b>	SSPSAEPM FI 27797UC
<b>FTAT - Note</b>	intero, esterno
<b>FTA - DOCUMENTAZIONE FOTOGRAFICA</b>	
<b>FTAX - Genere</b>	documentazione allegata
<b>FTAP - Tipo</b>	fotografia digitale (file)
<b>FTAA - Autore</b>	Masiero, Elisa
<b>FTAD - Data</b>	2014
<b>FTAE - Ente proprietario</b>	SSPSAEPM FI/ Galleria del Costume
<b>FTAC - Collocazione</b>	Galleria del Costume
<b>FTAN - Codice identificativo</b>	SSPSAEPM FI 27798UC
<b>FTAT - Note</b>	intero, interno
<b>FNT - FONTI E DOCUMENTI</b>	
<b>FNTP - Tipo</b>	registro inventariale
<b>FNTT - Denominazione</b>	Inventario delle stoffe Vol. 2
<b>FNTD - Data</b>	1913-
<b>FNTF - Foglio/Carta</b>	(1984)
<b>FNTN - Nome archivio</b>	SSPSAEPM FI/ Ufficio Ricerche
<b>FNTS - Posizione</b>	n.p.
<b>FNTI - Codice identificativo</b>	Inventario stoffe
<b>FNT - FONTI E DOCUMENTI</b>	
<b>FNTP - Tipo</b>	registro inventariale
<b>FNTT - Denominazione</b>	Giornale di entrata delle opere d'arte antica Vol. 2
<b>FNTD - Data</b>	1960-
<b>FNTF - Foglio/Carta</b>	(1984)
<b>FNTN - Nome archivio</b>	SSPSAEPM FI/ Ufficio Ricerche
<b>FNTS - Posizione</b>	n.p.
<b>FNTI - Codice identificativo</b>	Giornale arte antica
<b>ADM - ALTRA DOCUMENTAZIONE MULTIMEDIALE</b>	
<b>ADMX - Genere</b>	documentazione esistente
<b>ADMP - Tipo</b>	risorsa elettronica con accesso remoto
<b>ADME - Ente proprietario</b>	Ministero dei Beni e delle Attività Culturali e del Turismo
<b>ADMN - Codice identificativo</b>	www.moda.san.benic
<b>BIB - BIBLIOGRAFIA</b>	
<b>BIBX - Genere</b>	bibliografia di corredo
<b>BIBA - Autore</b>	Donne protagoniste
<b>BIBD - Anno di edizione</b>	2013
<b>BIBH - Sigla per citazione</b>	00016720
<b>BIBN - V., pp., nn.</b>	pp. 16-25

**BIB - BIBLIOGRAFIA**

<b>BIBX - Genere</b>	bibliografia di corredo
<b>BIBA - Autore</b>	Galleria Costume 1
<b>BIBD - Anno di edizione</b>	1983
<b>BIBH - Sigla per citazione</b>	00016952
<b>BIBN - V., pp., nn.</b>	pp. 94-97

**BIB - BIBLIOGRAFIA**

<b>BIBX - Genere</b>	bibliografia di corredo
<b>BIBA - Autore</b>	Abiti festa
<b>BIBD - Anno di edizione</b>	1996
<b>BIBH - Sigla per citazione</b>	00016941
<b>BIBN - V., pp., nn.</b>	pp. 43-59

**BIB - BIBLIOGRAFIA**

<b>BIBX - Genere</b>	bibliografia di corredo
<b>BIBA - Autore</b>	Dizionario biografico donne
<b>BIBD - Anno di edizione</b>	1995
<b>BIBH - Sigla per citazione</b>	00016943
<b>BIBN - V., pp., nn.</b>	pp. 513-514

**BIB - BIBLIOGRAFIA**

<b>BIBX - Genere</b>	bibliografia di corredo
<b>BIBA - Autore</b>	Genoni R.
<b>BIBD - Anno di edizione</b>	1909
<b>BIBH - Sigla per citazione</b>	00016944
<b>BIBN - V., pp., nn.</b>	pp. 202-207

**BIB - BIBLIOGRAFIA**

<b>BIBX - Genere</b>	bibliografia di corredo
<b>BIBA - Autore</b>	Genoni R.
<b>BIBD - Anno di edizione</b>	1910
<b>BIBH - Sigla per citazione</b>	00016945
<b>BIBN - V., pp., nn.</b>	pp. 120-124

**BIB - BIBLIOGRAFIA**

<b>BIBX - Genere</b>	bibliografia di corredo
<b>BIBA - Autore</b>	Podreider A.
<b>BIBD - Anno di edizione</b>	1906
<b>BIBH - Sigla per citazione</b>	00016946

**BIB - BIBLIOGRAFIA**

<b>BIBX - Genere</b>	bibliografia di corredo
<b>BIBA - Autore</b>	Genoni R.
<b>BIBD - Anno di edizione</b>	1908
<b>BIBH - Sigla per citazione</b>	00016947

**BIB - BIBLIOGRAFIA**

<b>BIBX - Genere</b>	bibliografia di corredo
----------------------	-------------------------

<b>BIBA - Autore</b>	Genoni R.
<b>BIBD - Anno di edizione</b>	1912
<b>BIBH - Sigla per citazione</b>	00016948
<b>BIBN - V., pp., nn.</b>	pp. 157-161
<b>BIB - BIBLIOGRAFIA</b>	
<b>BIBX - Genere</b>	bibliografia di corredo
<b>BIBA - Autore</b>	Genoni R.
<b>BIBD - Anno di edizione</b>	1909
<b>BIBH - Sigla per citazione</b>	00016949
<b>BIBN - V., pp., nn.</b>	pp. 76-80
<b>BIB - BIBLIOGRAFIA</b>	
<b>BIBX - Genere</b>	bibliografia di corredo
<b>BIBA - Autore</b>	Genoni R.
<b>BIBD - Anno di edizione</b>	1911
<b>BIBH - Sigla per citazione</b>	00016950
<b>BIBN - V., pp., nn.</b>	pp. 104-108
<b>BIB - BIBLIOGRAFIA</b>	
<b>BIBX - Genere</b>	bibliografia di corredo
<b>BIBA - Autore</b>	Genoni R.
<b>BIBD - Anno di edizione</b>	1909
<b>BIBH - Sigla per citazione</b>	00016951
<b>BIBN - V., pp., nn.</b>	pp. 161-170
<b>AD - ACCESSO AI DATI</b>	
<b>ADS - SPECIFICHE DI ACCESSO AI DATI</b>	
<b>ADSP - Profilo di accesso</b>	1
<b>ADSM - Motivazione</b>	scheda contenente dati liberamente accessibili
<b>CM - COMPILAZIONE</b>	
<b>CMP - COMPILAZIONE</b>	
<b>CMPD - Data</b>	2015
<b>CMPN - Nome</b>	Masiero, Elisa
<b>RSR - Referente scientifico</b>	Chiarelli, Caterina
<b>FUR - Funzionario responsabile</b>	Sframeli, Maria