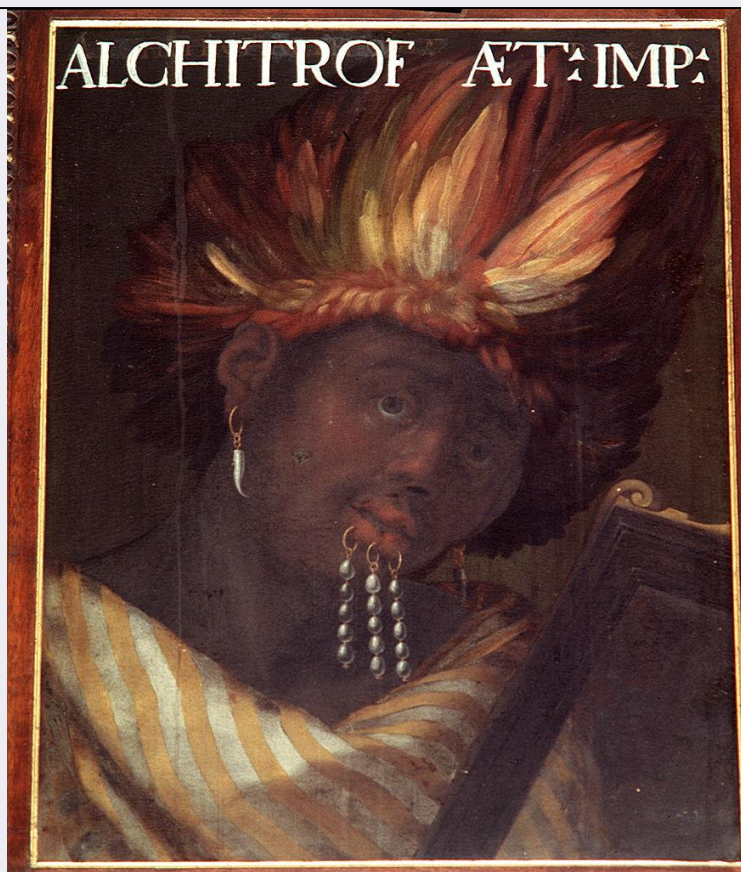


SCHEDA



CD - CODICI

TSK - Tipo Scheda OA

LIR - Livello ricerca C

NCT - CODICE UNIVOCO

NCTR - Codice regione 09

NCTN - Numero catalogo generale 00290267

ESC - Ente schedatore S156

ECP - Ente competente S156

RV - RELAZIONI

ROZ - Altre relazioni 0900292558

OG - OGGETTO

OGT - OGGETTO

OGTD - Definizione dipinto

SGT - SOGGETTO

SGTI - Identificazione ritratto di Alchitrof

LC - LOCALIZZAZIONE GEOGRAFICO-AMMINISTRATIVA

PVC - LOCALIZZAZIONE GEOGRAFICO-AMMINISTRATIVA ATTUALE

PVCS - Stato Italia

PVCR - Regione Toscana

PVCP - Provincia FI

PVCC - Comune Firenze

LDC - COLLOCAZIONE SPECIFICA

LDCT - Tipologia	palazzo
LDCN - Denominazione	Palazzo degli Uffizi
LDCC - Complesso monumentale di appartenenza	Complesso vasariano
LDCU - Denominazione spazio viabilistico	piazzale degli Uffizi
LDCM - Denominazione raccolta	Galleria degli Uffizi
LDCS - Specifiche	corridoio di levante, decima campata

UB - UBICAZIONE E DATI PATRIMONIALI**INV - INVENTARIO DI MUSEO O SOPRINTENDENZA**

INVN - Numero	Inventario 1890, n. 3065
INVD - Data	1890 post

LA - ALTRE LOCALIZZAZIONI GEOGRAFICO-AMMINISTRATIVE

TCL - Tipo di localizzazione	luogo di provenienza
-------------------------------------	----------------------

PRV - LOCALIZZAZIONE GEOGRAFICO-AMMINISTRATIVA

PRVR - Regione	Toscana
PRVP - Provincia	FI
PRVC - Comune	Firenze

PRC - COLLOCAZIONE SPECIFICA

PRCT - Tipologia	palazzo
PRCQ - Qualificazione	comunale
PRCD - Denominazione	Palazzo Vecchio o della Signoria
PRCS - Specifiche	sala del Mappamondo o delle Carte geografiche

PRD - DATA

PRDI - Data ingresso	1568
PRDU - Data uscita	1587/ 1591

DT - CRONOLOGIA**DTZ - CRONOLOGIA GENERICA**

DTZG - Secolo	sec. XVI
----------------------	----------

DTS - CRONOLOGIA SPECIFICA

DTSI - Da	1552
DTSF - A	1568

DTM - Motivazione cronologia	bibliografia
-------------------------------------	--------------

AU - DEFINIZIONE CULTURALE**AUT - AUTORE**

AUTM - Motivazione dell'attribuzione	bibliografia
AUTN - Nome scelto	Dell'Altissimo Cristofano
AUTA - Dati anagrafici	notizie 1552/ 1605
AUTH - Sigla per citazione	00000019

CMM - COMMITTENZA

CMMN - Nome	Medici Cosimo I, granduca di Toscana
CMMD - Data	1552
CMMF - Fonte	documentazione
MT - DATI TECNICI	
MTC - Materia e tecnica	tavola/ pittura a olio
MIS - MISURE	
MISU - Unita'	cm
MISA - Altezza	60
MISL - Larghezza	45
CO - CONSERVAZIONE	
STC - STATO DI CONSERVAZIONE	
STCC - Stato di conservazione	buono
RS - RESTAURI	
RST - RESTAURI	
RSTD - Data	1996
RSTN - Nome operatore	Schleicher B.
DA - DATI ANALITICI	
DES - DESCRIZIONE	
DESO - Indicazioni sull'oggetto	NR (recupero pregresso)
DESI - Codifica Iconclass	NR (recupero pregresso)
DESS - Indicazioni sul soggetto	Ritratti. Personaggi: Alchitrof. Abbigliamento: contemporaneo. Oggetti: orecchino; gioielli.
ISR - ISCRIZIONI	
ISRC - Classe di appartenenza	documentaria
ISRL - Lingua	latino
ISRS - Tecnica di scrittura	a pennello
ISRT - Tipo di caratteri	lettere capitali
ISRP - Posizione	in alto
ISRI - Trascrizione	ALCHITROF AET(...) IMP(...)
	<p>La collezione iconografica degli Uffizi vanta oggi quattrocentonovantadue ritratti di uomini illustri. Arricchita fino al 1840, fu iniziata da Cosimo I de' Medici nel 1552. In quell'anno, infatti, il duca invio' a Como il pittore Cristofano dell'Altissimo con lo specifico incarico di copiare i ritratti raccolti in circa trenta anni da Paolo Giovio (1483-1552). Sistemata nella villa sul lago, la raccolta gioviana era per la maggior parte costituita da ritratti copiati da affreschi, monumenti funerari o medaglie ma un certo spazio era dedicato anche ai ritratti di personaggi contemporanei. Corredata da brevi biografie ed esemplata sul tradizionale schema del "De viris illustribus" del Petrarca, la collezione comasca era ritenuta, nel XVI secolo, la piu' importante raccolta del genere: grande infatti era l'interesse storico e documentario ad essa legato. La realizzazione su tavola di ritratti a mezzo busto rappresentava un'innovazione rispetto alle tradizionali raccolte di ritratti di uomini famosi, solitamente ad</p>

NSC - Notizie storico-critiche

affresco o comunque legati all'ambiente per il quale, in numero stabilito, erano stati dipinti. La scelta della tecnica dell'olio su tavola permetteva invece di aumentarne il numero all'infinito e di variarne la collocazione. Anche Cosimo I, interessato al valore iconografico della raccolta, adottò questo sistema. Stabilitosi a Como, tra il luglio del 1552 e l'agosto del 1553 Cristofano dell'Altissimo inviò a Firenze ventiquattro ritratti. Nel luglio del 1554 spedì ventisei tavole e nell'ottobre del 1556 altre venticinque. Nel 1568, nella edizione giuntina delle Vite, il Vasari cita, presenti in quell'anno a Firenze, più di duecento ritratti che furono sistemati in Palazzo Vecchio nella sala detta della Guardaroba o del Mappamondo, allestita dallo stesso Vasari su idea del duca per raccogliere lo scibile umano riguardante le "cose del cielo e della terra giustissime e senza errori". Come testimoniano i regolari pagamenti a Cristofano dell'Altissimo la raccolta fu accresciuta da Ferdinando I che, con le raccolte d'arte di casa Medici, collocò anche la collezione gioviana nella Galleria degli Uffizi. I ritratti furono sistemati in questa nuova sede fra il 1587, anno iniziale del governo di Ferdinando, e il 1591. In questo periodo Cristofano inviò da Como a Firenze numerosi altri ritratti. Nel 1597 l'intera raccolta fu riordinata secondo le dignità e professioni dallo scrittore vicentino Filippo Pigafetta che segnalò le lacune in modo che la serie potesse essere aggiornata. L'interesse iconografico della raccolta ha favorito la diffusione di nuove copie come quelle ordinate da Ferdinando del Tirolo nel 1595. Il personaggio qui ritratto, citato nell'elenco vasariano del 1568 come "Alcitra re di Etiopia", è Alchitrof, un non meglio identificato imperatore etiope.

TU - CONDIZIONE GIURIDICA E VINCOLI**CDG - CONDIZIONE GIURIDICA****CDGG - Indicazione generica**

proprietà Stato

CDGS - Indicazione specifica

Ministero per i Beni e le Attività Culturali

DO - FONTI E DOCUMENTI DI RIFERIMENTO**FTA - DOCUMENTAZIONE FOTOGRAFICA****FTAX - Genere**

documentazione esistente

FTAP - Tipo

fotografia b/n

FTAN - Codice identificativo

SBAS FI 185630

FTA - DOCUMENTAZIONE FOTOGRAFICA**FTAX - Genere**

documentazione allegata

FTAP - Tipo

diapositiva colore

FTAN - Codice identificativo

ex art. 15, 25019

BIB - BIBLIOGRAFIA**BIBX - Genere**

bibliografia di confronto

BIBA - Autore

Gaye G.

BIBD - Anno di edizione

1840

BIBH - Sigla per citazione

00001571

BIBN - V., pp., nn.

v. II pp. 389-392, 401-402, 412-414

BIB - BIBLIOGRAFIA**BIBX - Genere**

bibliografia di confronto

BIBA - Autore

Gualandi M.

BIBD - Anno di edizione	1844-1856
BIBH - Sigla per citazione	00004387
BIBN - V., pp., nn.	v. I pp. 46, 371-374
BIB - BIBLIOGRAFIA	
BIBX - Genere	bibliografia di confronto
BIBA - Autore	Gotti A.
BIBD - Anno di edizione	1872
BIBH - Sigla per citazione	00004373
BIBN - V., pp., nn.	pp. 36-38
BIB - BIBLIOGRAFIA	
BIBX - Genere	bibliografia di confronto
BIBA - Autore	Vasari G.
BIBD - Anno di edizione	1878-1885
BIBH - Sigla per citazione	00000606
BIBN - V., pp., nn.	v. VII pp. 608-609
BIB - BIBLIOGRAFIA	
BIBX - Genere	bibliografia di confronto
BIBA - Autore	Literarische nachlass
BIBD - Anno di edizione	1923-1940
BIBH - Sigla per citazione	00001649
BIBN - V., pp., nn.	v. I p. 493
BIB - BIBLIOGRAFIA	
BIBX - Genere	bibliografia di confronto
BIBA - Autore	Venturi A.
BIBD - Anno di edizione	1901-1940
BIBH - Sigla per citazione	00000585
BIBN - V., pp., nn.	v. IX/VI pp. 402-411
BIB - BIBLIOGRAFIA	
BIBX - Genere	bibliografia di confronto
BIBA - Autore	Frey H. W.
BIBD - Anno di edizione	1940
BIBH - Sigla per citazione	00004388
BIBN - V., pp., nn.	pp. 167-170
BIB - BIBLIOGRAFIA	
BIBX - Genere	bibliografia di confronto
BIBA - Autore	Beck J.
BIBD - Anno di edizione	1974
BIBH - Sigla per citazione	00004383
BIBN - V., pp., nn.	pp. 64-66
BIB - BIBLIOGRAFIA	
BIBX - Genere	bibliografia di confronto
BIBA - Autore	Beck J.

BIBD - Anno di edizione	1974
BIBH - Sigla per citazione	00004384
BIBN - V., pp., nn.	pp. 61-63
BIB - BIBLIOGRAFIA	
BIBX - Genere	bibliografia di confronto
BIBA - Autore	Prinz W.
BIBD - Anno di edizione	1978
BIBH - Sigla per citazione	00004381
BIBN - V., pp., nn.	pp. 305-311
BIB - BIBLIOGRAFIA	
BIBX - Genere	bibliografia specifica
BIBA - Autore	Uffizi catalogo
BIBD - Anno di edizione	1980
BIBH - Sigla per citazione	00000848
BIBN - V., pp., nn.	p. 606 n. Ic20, pp. 601-603
BIB - BIBLIOGRAFIA	
BIBX - Genere	bibliografia di confronto
BIBA - Autore	Primato disegno
BIBD - Anno di edizione	1980
BIBH - Sigla per citazione	00000375
BIBN - V., pp., nn.	pp. 111-112
BIB - BIBLIOGRAFIA	
BIBX - Genere	bibliografia specifica
BIBA - Autore	Allegri E./ Cecchi A.
BIBD - Anno di edizione	1980
BIBH - Sigla per citazione	00002781
BIBN - V., pp., nn.	p. 311
BIB - BIBLIOGRAFIA	
BIBX - Genere	bibliografia di confronto
BIBA - Autore	Lanzi L. A.
BIBD - Anno di edizione	1982
BIBH - Sigla per citazione	00004389
BIBN - V., pp., nn.	pp. 22-25
BIB - BIBLIOGRAFIA	
BIBX - Genere	bibliografia di confronto
BIBA - Autore	Collezioni Giovio
BIBD - Anno di edizione	1983
BIBH - Sigla per citazione	00004374
BIBN - V., pp., nn.	pp. 14-44
BIB - BIBLIOGRAFIA	
BIBX - Genere	bibliografia di confronto
BIBA - Autore	Pavoni R.

BIBD - Anno di edizione	1985
BIBH - Sigla per citazione	00004386
BIBN - V., pp., nn.	pp. 109-116
BIB - BIBLIOGRAFIA	
BIBX - Genere	bibliografia di confronto
BIBA - Autore	Dizionario biografico
BIBD - Anno di edizione	1960-
BIBH - Sigla per citazione	00000386
BIBN - V., pp., nn.	v. XXXI pp. 54-57
BIB - BIBLIOGRAFIA	
BIBX - Genere	bibliografia di confronto
BIBA - Autore	Klinger Aleci L.
BIBD - Anno di edizione	1998
BIBH - Sigla per citazione	00004378
BIBN - V., pp., nn.	pp. 72-78
MST - MOSTRE	
MSTT - Titolo	Principesse e ambasciatori. Volti della diplomazia del passato
MSTL - Luogo	San Marino
MSTD - Data	2012
AD - ACCESSO AI DATI	
ADS - SPECIFICHE DI ACCESSO AI DATI	
ADSP - Profilo di accesso	1
ADSM - Motivazione	scheda contenente dati liberamente accessibili
CM - COMPILAZIONE	
CMP - COMPILAZIONE	
CMPD - Data	1989
CMPN - Nome	Corti C.
FUR - Funzionario responsabile	Damiani G.
AGG - AGGIORNAMENTO - REVISIONE	
AGGD - Data	2002
AGGN - Nome	Romagnoli G./ Rousseau B.
AGGF - Funzionario responsabile	NR (recupero pregresso)
AGG - AGGIORNAMENTO - REVISIONE	
AGGD - Data	2006
AGGN - Nome	ARTPAST
AGGF - Funzionario responsabile	NR (recupero pregresso)
AGG - AGGIORNAMENTO - REVISIONE	
AGGD - Data	2015
AGGN - Nome	Moschi F.
AGGF - Funzionario	

