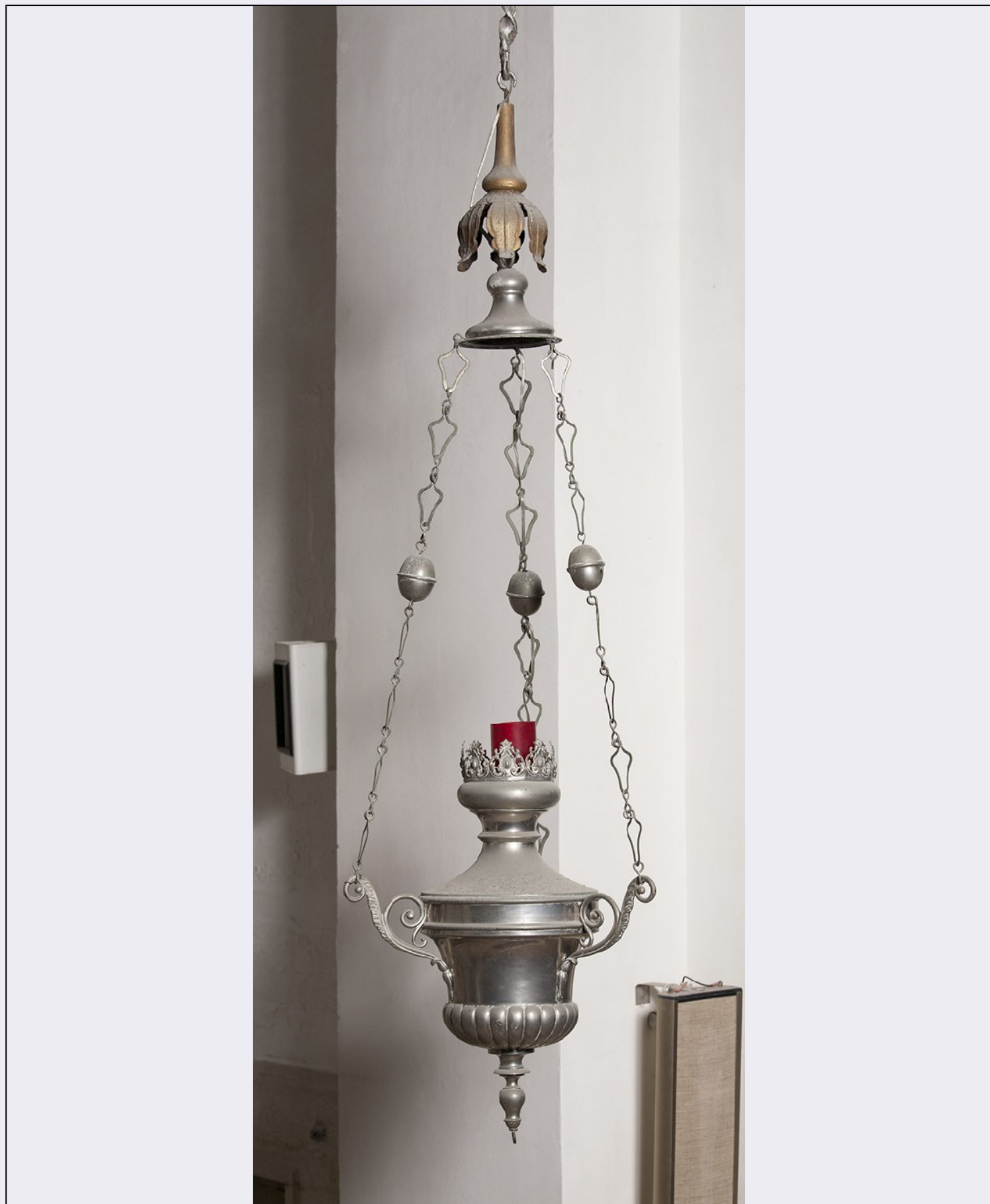


## SCHEDA



### CD - CODICI

**TSK - Tipo Scheda**

OA

**LIR - Livello ricerca**

P

**NCT - CODICE UNIVOCO**

NCTR - Codice regione	05
NCTN - Numero catalogo generale	00689524
ESC - Ente schedatore	S162
ECP - Ente competente	S162

**OG - OGGETTO****OGT - OGGETTO**

OGTD - Definizione	lampada pensile
OGTV - Identificazione	serie

**QNT - QUANTITA'**

QNTN - Numero	4
---------------	---

**LC - LOCALIZZAZIONE GEOGRAFICO-AMMINISTRATIVA****PVC - LOCALIZZAZIONE GEOGRAFICO-AMMINISTRATIVA ATTUALE**

PVCS - Stato	ITALIA
PVCR - Regione	Veneto
PVCP - Provincia	VE
PVCC - Comune	Chioggia
PVE - Diocesi	CHIOGGIA

**LDC - COLLOCAZIONE SPECIFICA****UB - UBICAZIONE E DATI PATRIMONIALI**

UBO - Ubicazione originaria	OR
-----------------------------	----

**GP - GEOREFERENZIAZIONE TRAMITE PUNTO****GPD - DESCRIZIONE DEL PUNTO****GPDP - PUNTO****GPB - BASE DI RIFERIMENTO****DT - CRONOLOGIA****DTZ - CRONOLOGIA GENERICA**

DTZG - Secolo	sec. XIX
DTZS - Frazione di secolo	metà

**DTS - CRONOLOGIA SPECIFICA**

DTSI - Da	1840
DTSV - Validita'	ca
DTSF - A	1860
DTSL - Validita'	ca
DTM - Motivazione cronologia	analisi stilistica

**AU - DEFINIZIONE CULTURALE****ATB - AMBITO CULTURALE**

ATBD - Denominazione	bottega italiana
ATBR - Riferimento all'intervento	realizzazione

<b>ATBM - Motivazione dell'attribuzione</b>	contesto
<b>MT - DATI TECNICI</b>	
<b>MTC - Materia e tecnica</b>	metallo/ stampaggio
<b>MTC - Materia e tecnica</b>	metallo/ fusione
<b>MIS - MISURE</b>	
<b>MISU - Unita'</b>	cm
<b>MISA - Altezza</b>	120
<b>MISL - Larghezza</b>	35
<b>MIST - Validita'</b>	ca
<b>CO - CONSERVAZIONE</b>	
<b>STC - STATO DI CONSERVAZIONE</b>	
<b>STCC - Stato di conservazione</b>	discreto
<b>STCS - Indicazioni specifiche</b>	depositi di polvere
<b>DA - DATI ANALITICI</b>	
<b>DES - DESCRIZIONE</b>	
<b>DESO - Indicazioni sull'oggetto</b>	Quattro lampade pensili in metallo, con corpo baccellato e puntale a forma di vaso allungato; anse ad elementi fitomorfi con girali.
<b>DESI - Codifica Iconclass</b>	n.p.
<b>DESS - Indicazioni sul soggetto</b>	n.p.
<b>TU - CONDIZIONE GIURIDICA E VINCOLI</b>	
<b>ACQ - ACQUISIZIONE</b>	
<b>ACQT - Tipo acquisizione</b>	soppressione
<b>ACQD - Data acquisizione</b>	1867
<b>CDG - CONDIZIONE GIURIDICA</b>	
<b>CDGG - Indicazione generica</b>	proprietà Stato
<b>DO - FONTI E DOCUMENTI DI RIFERIMENTO</b>	
<b>FTA - DOCUMENTAZIONE FOTOGRAFICA</b>	
<b>FTAX - Genere</b>	documentazione allegata
<b>FTAP - Tipo</b>	fotografia digitale (file)
<b>FTAA - Autore</b>	Saccomani, Stefano
<b>FTAD - Data</b>	2015
<b>FTAE - Ente proprietario</b>	S162
<b>FTAN - Codice identificativo</b>	PM VE 67408
<b>AD - ACCESSO AI DATI</b>	
<b>ADS - SPECIFICHE DI ACCESSO AI DATI</b>	
<b>ADSP - Profilo di accesso</b>	3
<b>ADSM - Motivazione</b>	scheda di bene non adeguatamente sorvegliabile
<b>CM - COMPILAZIONE</b>	
<b>CMP - COMPILAZIONE</b>	

<b>CMPD - Data</b>	2015
<b>CMPN - Nome</b>	Masiero, Elisa
<b>FUR - Funzionario responsabile</b>	Boscolo Marchi, Marta