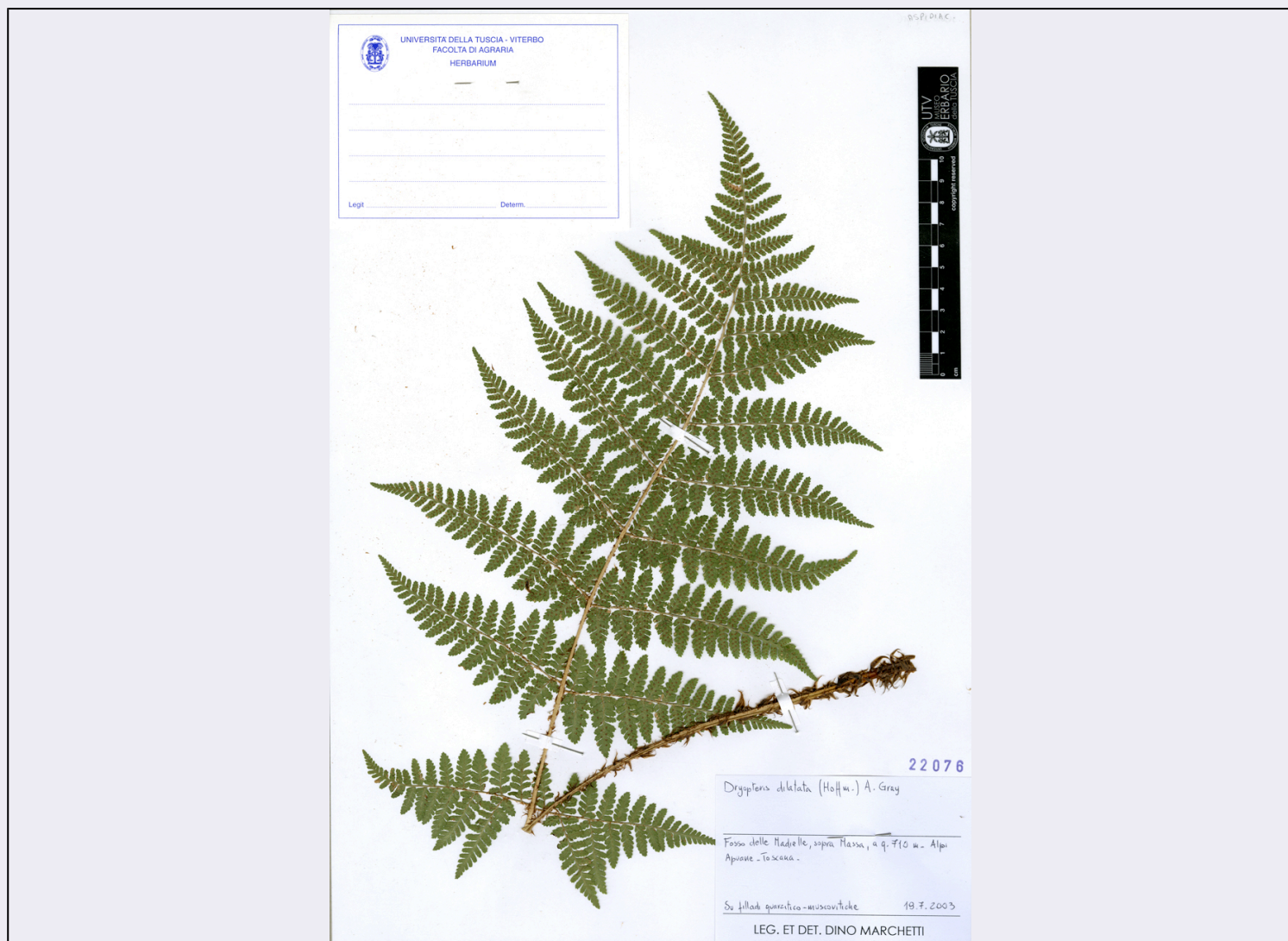


SCHEDA



CD - CODICI

TSK - Tipo scheda BNB

LIR - Livello ricerca P

NCT - CODICE UNIVOCO

NCTR - Codice regione 12

NCTN - Numero catalogo generale 01324176

ESC - Ente schedatore UNITUS

ECP - Ente competente S168

AC - ALTRI CODICI

ACI - Codice internazionale erbario UTV

ACK - Codice campione UTV22076

OG - OGGETTO

OGT - OGGETTO

OGTD - Definizione campione

OGTK - Tipologia campione essiccato

Il Museo Erbario della Tuscia è annoverato dal 1996 nell'Index Herbariorum con l'acronimo "UTV". Vanta una raccolta di oltre

OGTS - Notizie storico-culturali

32.000 saggi essiccati di "spermatofite" e "pteridofite" in ottimo stato di conservazione, riuniti in 330 pacchi; i saggi sono stati forniti da più di 800 raccoglitori italiani e stranieri e la raccolta viene incrementata di circa 500-1.000 saggi all'anno. L'Erbario dispone di una biblioteca con più di 150 volumi, di attrezzature per l'allestimento, lo studio e la conservazione dei saggi, di un importante archivio informatizzato. Esso rappresenta una struttura dedicata in primo luogo allo studio della biodiversità vegetale e alla sua documentazione nel tempo, con particolare riferimento al territorio italiano, garantendo la consultazione e il prestito dei campioni soprattutto a specialisti tassonomi e geobotanici. Si affianca all'Orto Botanico e alla Banca del Germoplasma nello svolgimento delle attività di supporto all'insegnamento delle materie botaniche. La collezione Museo Erbario della Tuscia fa parte del Sistema Museale di Ateneo dell'Università degli Studi della Tuscia (www.erbario.unitus.it).

SB - SISTEMATICA-BOTANICA**SBS - SISTEMATICA**

SBSF - Famiglia Aspidiaceae

NBN - NOMENCLATURA

NBNA - Specie nome completo Dryopteris dilatata (Hoffm.) A. Gray

DBV - DETERMINAVIT

DBVA - Determinavit Marchetti, Dino

LR - DATI DI RACCOLTA**LRV - LOCALITA' DI RACCOLTA**

LRVT - Tipo di localizzazione località di raccolta - dati aggiornati

LRVK - Continente Europa

LRVS - Stato Italia

LRVR - Regione Toscana

LRVP - Provincia MS

LRVL - Località Fosso delle Madielle, sopra Massa - Alpi Apuane

LRI - INFORMAZIONI SULLA RACCOLTA

LRIE - Specifiche di raccolta Su filladi quarzítico-muscovítiche

LRIA - Altitudine 710

LRD - LEGIT E DATA

LRDA - Legit Marchetti, Dino

LRDF - Data esatta 2003/07/19

LC - LOCALIZZAZIONE GEOGRAFICO-AMMINISTRATIVA**PVC - LOCALIZZAZIONE GEOGRAFICO-AMMINISTRATIVA ATTUALE**

PVCS - Stato ITALIA

PVCR - Regione Lazio

PVCP - Provincia VT

PVCC - Comune Viterbo

LDC - COLLOCAZIONE SPECIFICA

CO - CONSERVAZIONE**STC - STATO DI CONSERVAZIONE****STCD - Data** 2015**STCC - Stato di conservazione** buono**TU - CONDIZIONE GIURIDICA E VINCOLI****CDG - CONDIZIONE GIURIDICA****CDGG - Indicazione generica** proprietà Ente pubblico non territoriale**DO - FONTI E DOCUMENTI DI RIFERIMENTO****FTA - DOCUMENTAZIONE FOTOGRAFICA****FTAX - Genere** documentazione allegata**FTAP - Tipo** fotografia digitale (file)**FTAA - Autore** Magrini, Sara**FTAD - Data** 2015/02/06**FTAN - Codice identificativo** UTUMET00018**AD - ACCESSO AI DATI****ADS - SPECIFICHE DI ACCESSO AI DATI****ADSP - Profilo di accesso** 3**ADSM - Motivazione** scheda di bene non adeguatamente sorvegliabile**CM - COMPILAZIONE****CMP - COMPILAZIONE****CMPD - Data** 2015**CMPN - Nome** Guidetti, Giulia**CMPN - Nome** Vacanti, Salvatore**RSR - Referente scientifico** Scoppola, Anna**FUR - Funzionario responsabile** Acconci, Alessandra