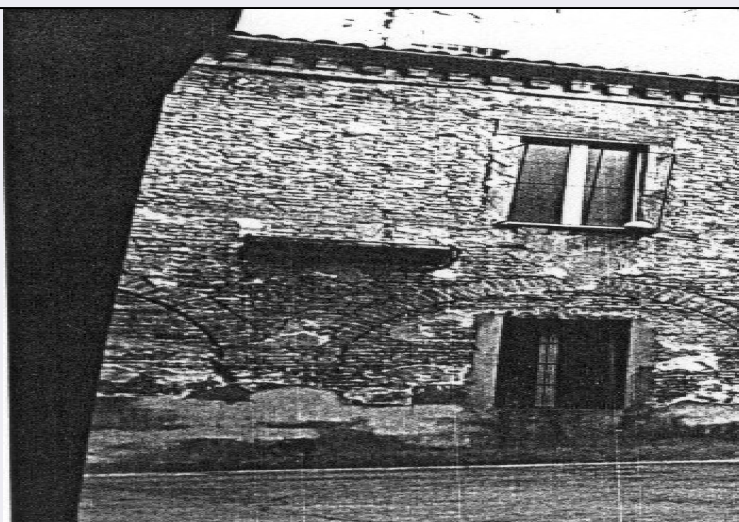


SCHEDA



CD - CODICI

TSK - Tipo scheda A

LIR - Livello ricerca I

NCT - CODICE UNIVOCO

NCTR - Codice regione 08

NCTN - Numero catalogo generale 00162270

ESC - Ente schedatore S42

ECP - Ente competente S42

OG - OGGETTO

OGT - OGGETTO

OGTD - Definizione tipologica chiostro

OGTN - Denominazione Chiostro del Monastero dei S.S. Ippolito e Lorenzo

LC - LOCALIZZAZIONE GEOGRAFICO-AMMINISTRATIVA

PVC - LOCALIZZAZIONE GEOGRAFICO-AMMINISTRATIVA

PVCS - Stato ITALIA

PVCR - Regione Emilia-Romagna

PVCP - Provincia RA

PVCC - Comune Faenza

PVCI - Indirizzo Via Sant'Ippolito, 27

CS - LOCALIZZAZIONE CATASTALE

CTL - Tipo di localizzazione localizzazione fisica

CTS - LOCALIZZAZIONE CATASTALE

CTSC - Comune Faenza

CTSF - Foglio/Data 148

CTSN - Particelle 29 (parte)

AU - DEFINIZIONE CULTURALE

AUT - AUTORE

AUTM - Fonte

dell'attribuzione	NR (recupero pregresso)
AUTN - Nome scelto	NR
AUTA - Dati anagrafici	NR
AUTH - Sigla per citazione	NR
ATB - AMBITO CULTURALE	
ATBR - Riferimento all'intervento	progetto
ATBD - Denominazione	NR
ATBM - Fonte dell'attribuzione	fonte archivistica
RE - NOTIZIE STORICHE	
REN - NOTIZIA	
REN R - Riferimento	intero bene
RENS - Notizia sintetica	progettazione
RENF - Fonte	fonte archivistica
REL - CRONOLOGIA, ESTREMO REMOTO	
RELS - Secolo	XII
REV - CRONOLOGIA, ESTREMO RECENTE	
REVS - Secolo	XVII
TU - CONDIZIONE GIURIDICA E VINCOLI	
CDG - CONDIZIONE GIURIDICA	
CDGG - Indicazione generica	proprietà Ente religioso cattolico
DO - FONTI E DOCUMENTI DI RIFERIMENTO	
FTA - DOCUMENTAZIONE FOTOGRAFICA	
FTAX - Genere	documentazione allegata
FTAP - Tipo	positivo b/n
FTAD - Data	1988/00/00
FTAN - Codice identificativo	SBAPRAAF83507
FTAT - Note	chiodo
FTA - DOCUMENTAZIONE FOTOGRAFICA	
FTAX - Genere	documentazione allegata
FTAP - Tipo	positivo b/n
FTAD - Data	1988/00/00
FTAN - Codice identificativo	SBAPRAAF83508
FTAT - Note	chiodo
DRA - DOCUMENTAZIONE GRAFICA	
DRAX - Genere	documentazione allegata
DRAT - Tipo	riproduzione mappa catastale
DRAO - Note	estratto mappa catastale
DRAS - Scala	1:1000
DRAN - Codice identificativo	SBAPRA00162270_all.

FNT - FONTI E DOCUMENTI

FNTP - Tipo	scheda storica
FNTD - Data	1988
FNTN - Nome archivio	Archivio Catalogo della Soprintendenza per i Beni Architettonici e Paesaggistici per le province di ravenna, Ferrara, Forlì-Cesena, Rimini
FNTS - Posizione	0800162270
FNTI - Codice identificativo	SBAPRA0800162270

AD - ACCESSO AI DATI**ADS - SPECIFICHE DI ACCESSO AI DATI**

ADSP - Profilo di accesso	1
ADSM - Motivazione	scheda contenente dati liberamente accessibili

CM - COMPILAZIONE**CMP - COMPILAZIONE**

CMPD - Data	NR
CMPN - Nome	NR
FUR - Funzionario responsabile	NR

RVM - TRASCRIZIONE PER INFORMATIZZAZIONE

RVMD - Data	2005
RVMN - Nome	NR

AGG - AGGIORNAMENTO - REVISIONE

AGGD - Data	2013
AGGN - Nome	Di Lecce, Rosa
AGGE - Ente	S42
AGGR - Referente scientifico	Tampieri, Marco
AGGF - Funzionario responsabile	Urbini, Nicoletta