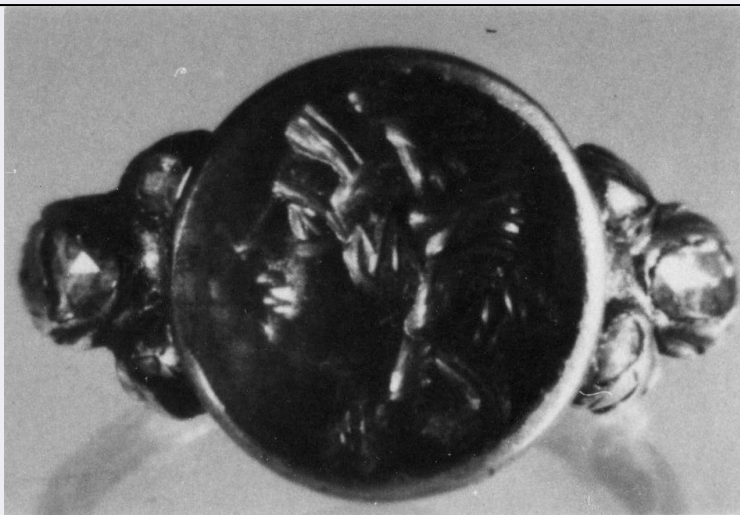


SCHEDA



CD - CODICI

TSK - Tipo Scheda	OA
LIR - Livello ricerca	C
NCT - CODICE UNIVOCO	
NCTR - Codice regione	09
NCTN - Numero catalogo generale	00129735
ESC - Ente schedatore	S156
ECP - Ente competente	S156

RV - RELAZIONI

RVE - STRUTTURA COMPLESSA

RVEL - Livello	1
RVER - Codice bene radice	0900129735

OG - OGGETTO

OGT - OGGETTO

OGTD - Definizione	decorazione a intaglio
OGTP - Posizione	nel castone dell'anello

SGT - SOGGETTO

SGTI - Identificazione	testa di baccante
------------------------	-------------------

LC - LOCALIZZAZIONE GEOGRAFICO-AMMINISTRATIVA

PVC - LOCALIZZAZIONE GEOGRAFICO-AMMINISTRATIVA ATTUALE

PVCS - Stato	ITALIA
PVCR - Regione	Toscana
PVCP - Provincia	FI
PVCC - Comune	Firenze

LDC - COLLOCAZIONE SPECIFICA

LDCT - Tipologia	palazzo
LDCQ - Qualificazione	statale
LDCN - Denominazione	Palazzo Pitti
LDCC - Complesso	

monumentale di appartenenza	Palazzo Pitti e Giardino di Boboli
LDCU - Denominazione spazio viabilistico	P.zza Pitti, 1
LDCM - Denominazione raccolta	Museo degli Argenti
LDCS - Specifiche	Sala delle gemme.

UB - UBICAZIONE E DATI PATRIMONIALI

UBO - Ubicazione originaria	SC
INV - INVENTARIO DI MUSEO O SOPRINTENDENZA	
INVN - Numero	Gemme 1965
INVD - Data	1921

LA - ALTRE LOCALIZZAZIONI GEOGRAFICO-AMMINISTRATIVE

TCL - Tipo di localizzazione	luogo di provenienza
PRV - LOCALIZZAZIONE GEOGRAFICO-AMMINISTRATIVA	
PRVS - Stato	ITALIA
PRVR - Regione	Toscana
PRVP - Provincia	FI
PRVC - Comune	Firenze

PRC - COLLOCAZIONE SPECIFICA

PRCT - Tipologia	palazzo
PRCQ - Qualificazione	statale
PRCD - Denominazione	Palazzo degli Uffizi
PRCC - Complesso monumentale di appartenenza	Complesso vasariano
PRCM - Denominazione raccolta	Galleria degli Uffizi

PRD - DATA

PRDI - Data ingresso	1786/ ante
PRDU - Data uscita	1921 ca.

DT - CRONOLOGIA

DTZ - CRONOLOGIA GENERICA

DTZG - Secolo	sec. XVIII
DTZS - Frazione di secolo	prima metà

DTS - CRONOLOGIA SPECIFICA

DTSI - Da	1700
DTSF - A	1749
DTM - Motivazione cronologia	analisi stilistica

AU - DEFINIZIONE CULTURALE

ATB - AMBITO CULTURALE

ATBD - Denominazione	bottega italiana
ATBM - Motivazione dell'attribuzione	analisi stilistica

MT - DATI TECNICI

MTC - Materia e tecnica corniola/ incisione

MIS - MISURE

MISU - Unita' mm

MISD - Diametro 11

CO - CONSERVAZIONE**STC - STATO DI CONSERVAZIONE**

STCC - Stato di conservazione buono

DA - DATI ANALITICI**DES - DESCRIZIONE**

DESO - Indicazioni sull'oggetto n.p.

DESI - Codifica Iconclass 92 L 19 12

DESS - Indicazioni sul soggetto Figure: testa di baccante di profilo a sinistra.

NSC - Notizie storico-critiche

L'anello è menzionato chiaramente per la prima volta nell'Inventario del 1786 nel terzo volume tra le gemme inglobate nel nucleo principale della collezione medicea in occasione della nuova sistemazione della collezione stessa nella Galleria degli Uffizi, nello Stanzino di Madama. Nell'elenco delle Gemme provenienti da Palazzo Pitti nel 1770, sono riportati anche 386 anelli divisi a gruppi e non indicati singolarmente, è impossibile riconoscere gli oggetti menzionati ma riteniamo che l'anello da noi considerato pervenne in quell'occasione alla Galleria degli Uffizi. L'incisione è eseguita con una certa approssimazione, intenzionale imitazione dell'antico; la sottile montatura è da mettere a confronto con una simile che porta incastonato il ritratto di Gian Gastone in smeraldo (Museo degli Argenti, Inventario Gemme 1921, n. 334); pertanto l'oggetto è attribuibile alla prima metà del XVIII secolo.

TU - CONDIZIONE GIURIDICA E VINCOLI**CDG - CONDIZIONE GIURIDICA**

CDGG - Indicazione generica proprietà Stato

CDGS - Indicazione specifica Ministero per i Beni e le Attività Culturali

DO - FONTI E DOCUMENTI DI RIFERIMENTO**FTA - DOCUMENTAZIONE FOTOGRAFICA**

FTAX - Genere documentazione allegata

FTAP - Tipo fotografia b.n.

FTAN - Codice identificativo SBAS FI 206383

FTA - DOCUMENTAZIONE FOTOGRAFICA

FTAX - Genere documentazione allegata

FTAP - Tipo fotografia b.n.

FTAN - Codice identificativo SBAS FI 297052

FNT - FONTI E DOCUMENTI

FNTP - Tipo inventario

FNTA - Autore	Bencivenni Pelli G.
FNTT - Denominazione	Catalogo delle gemme intagliate incavo e rilievo del R. gabinetto di Firenze
FNTD - Data	1786
FNTF - Foglio/Carta	v. II, c. 20, n. 188
FNTN - Nome archivio	SSPSAEPM FI/ Biblioteca degli Uffizi
FNTS - Posizione	Ms. 115
FNTI - Codice identificativo	Pelli 1786
FNT - FONTI E DOCUMENTI	
FNTP - Tipo	inventario
FNTA - Autore	Migliarini M. A.
FNTT - Denominazione	Catalogo generale della Dattiloteca dell'I. e R. Galleria delle Statue a Firenze. Comprende gli acquisti dal suo principio, fino all'anno 1837
FNTD - Data	1837
FNTF - Foglio/Carta	n. 3673
FNTN - Nome archivio	Firenze/ Biblioteca della Soprintendenza Archeologica per la Toscana
FNTS - Posizione	ms. 194
FNTI - Codice identificativo	Migliarini 1937
BIB - BIBLIOGRAFIA	
BIBX - Genere	bibliografia specifica
BIBA - Autore	Gennaioli R.
BIBD - Anno di edizione	2007
BIBH - Sigla per citazione	00011114
BIBN - V., pp., nn.	p. 381, n. 532
AD - ACCESSO AI DATI	
ADS - SPECIFICHE DI ACCESSO AI DATI	
ADSP - Profilo di accesso	1
ADSM - Motivazione	scheda contenente dati liberamente accessibili
CM - COMPILAZIONE	
CMP - COMPILAZIONE	
CMPD - Data	1978
CMPN - Nome	Casarosa M.
FUR - Funzionario responsabile	Meloni S.
RVM - TRASCRIZIONE PER INFORMATIZZAZIONE	
RVMD - Data	2006
RVMN - Nome	ARTPAST/ Morena F.