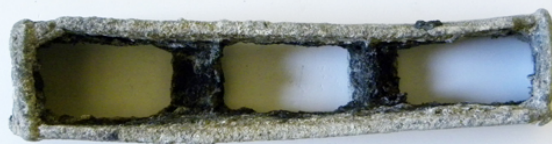


SCHEDA



CD - CODICI

| | |
|---------------------------------|----------|
| TSK - Tipo Scheda | RA |
| LIR - Livello ricerca | P |
| NCT - CODICE UNIVOCO | |
| NCTR - Codice regione | 16 |
| NCTN - Numero catalogo generale | 00098001 |
| ESC - Ente schedatore | S63 |
| ECP - Ente competente | S63 |

OG - OGGETTO

OGT - OGGETTO

OGTD - Definizione ancora/ contromarra

LC - LOCALIZZAZIONE GEOGRAFICO-AMMINISTRATIVA

PVC - LOCALIZZAZIONE GEOGRAFICO-AMMINISTRATIVA ATTUALE

PVCS - Stato ITALIA
PVCR - Regione Puglia
PVCP - Provincia BR
PVCC - Comune Brindisi

LDC - COLLOCAZIONE SPECIFICA

LDCN - Denominazione attuale Museo Archeologico Provinciale "F. Ribezzo"
LDCU - Indirizzo Piazza Duomo 7
LDCS - Specifiche Sezione Archeologia Subacquea, sala E, vetrina c

UB - DATI PATRIMONIALI

INV - INVENTARIO DI MUSEO O SOPRINTENDENZA

INVN - Numero I.G. 73954

STI - STIMA

RE - MODALITA' DI REPERIMENTO

AIN - ALTRE INDAGINI

| | |
|---|----------------------------|
| AINT - Tipo | recupero fortuito |
| AIND - Data | non id |
| DT - CRONOLOGIA | |
| DTZ - CRONOLOGIA GENERICA | |
| DTZG - Fascia cronologica di riferimento | Eta' romana |
| DTM - Motivazione cronologia | analisi stilistica |
| MT - DATI TECNICI | |
| MTC - Materia e tecnica | piombo |
| MIS - MISURE | |
| MISU - Unità | cm |
| MISN - Lunghezza | 28 |
| MIST - Validità | ca |
| DA - DATI ANALITICI | |
| DES - DESCRIZIONE | |
| DESO - Indicazioni sull'oggetto | Contromarra a tre sedi. |
| CO - CONSERVAZIONE | |
| STC - STATO DI CONSERVAZIONE | |
| STCC - Stato di conservazione | integro |
| TU - CONDIZIONE GIURIDICA E VINCOLI | |
| ACQ - ACQUISIZIONE | |
| ACQT - Tipo acquisizione | ritrovamento fortuito |
| ACQD - Data acquisizione | non id |
| CDG - CONDIZIONE GIURIDICA | |
| CDGG - Indicazione generica | proprietà Stato |
| NVC - PROVVEDIMENTI DI TUTELA | |
| NVCT - Tipo provvedimento | Deposito temporaneo |
| NVCE - Estremi provvedimento | DD. 2012/08/08 |
| DO - FONTI E DOCUMENTI DI RIFERIMENTO | |
| FTA - DOCUMENTAZIONE FOTOGRAFICA | |
| FTAX - Genere | documentazione allegata |
| FTAP - Tipo | fotografia digitale (file) |
| FTAA - Autore | Spedicati, Daniele |
| FTAD - Data | 2013/10/22 |
| FTAN - Codice identificativo | MAPRI73954_a |
| FTAF - Formato | 640x480 |
| FTA - DOCUMENTAZIONE FOTOGRAFICA | |
| FTAX - Genere | documentazione allegata |
| FTAP - Tipo | fotografia digitale (file) |
| FTAA - Autore | Spedicati, Daniele |

| | |
|---|--|
| FTAD - Data | 2013/10/22 |
| FTAN - Codice identificativo | MAPRI73954_b |
| FTAF - Formato | 640x480 |
| AD - ACCESSO AI DATI | |
| ADS - SPECIFICHE DI ACCESSO AI DATI | |
| ADSP - Profilo di accesso | 1 |
| ADSM - Motivazione | scheda contenente dati liberamente accessibili |
| CM - COMPILAZIONE | |
| CMP - COMPILAZIONE | |
| CMPD - Data | 2013 |
| CMPN - Nome | Marinazzo, Angela |
| FUR - Funzionario responsabile | Cocchiaro, Assunta |
| RVM - TRASCRIZIONE PER INFORMATIZZAZIONE | |
| RVMD - Data | 2014 |
| RVMN - Nome | Spedicati, Daniele |