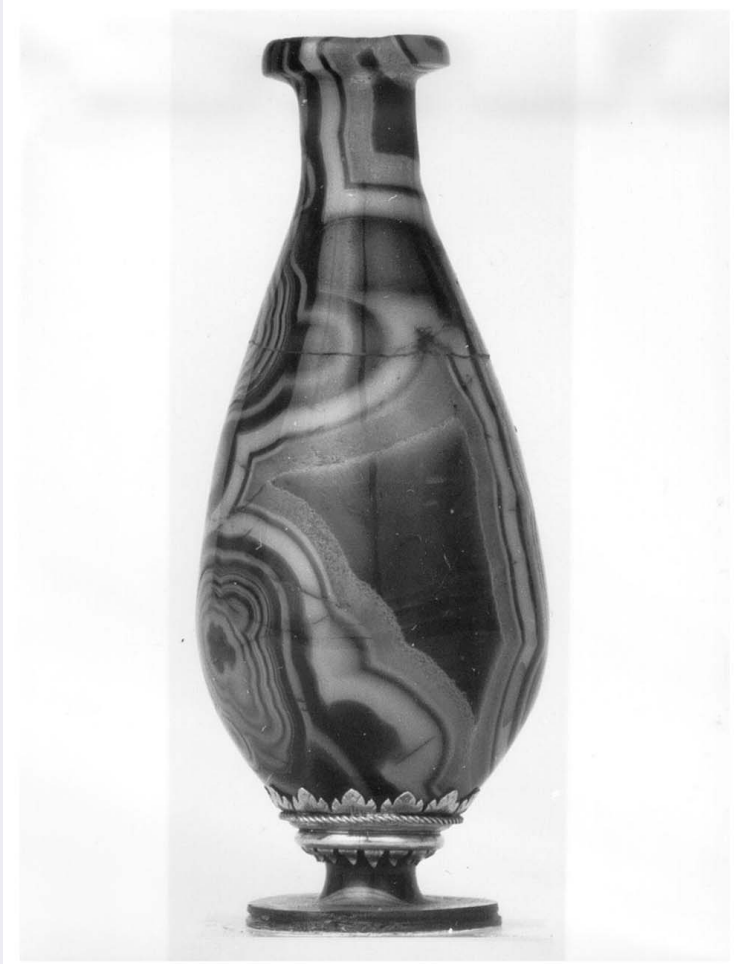


SCHEDA



CD - CODICI

TSK - Tipo Scheda	OA
LIR - Livello ricerca	C
NCT - CODICE UNIVOCO	
NCTR - Codice regione	09
NCTN - Numero catalogo generale	00345028
ESC - Ente schedatore	S156
ECP - Ente competente	S156

OG - OGGETTO

OGT - OGGETTO

OGTD - Definizione	vasetto
--------------------	---------

LC - LOCALIZZAZIONE GEOGRAFICO-AMMINISTRATIVA

PVC - LOCALIZZAZIONE GEOGRAFICO-AMMINISTRATIVA ATTUALE

PVCS - Stato	ITALIA
PVCR - Regione	Toscana
PVCP - Provincia	FI
PVCC - Comune	Firenze

LDC - COLLOCAZIONE SPECIFICA

LDCT - Tipologia	palazzo
------------------	---------

LDCQ - Qualificazione	statale
LDCN - Denominazione	Palazzo Pitti
LDCC - Complesso monumentale di appartenenza	Palazzo Pitti e Giardino di Boboli
LDCU - Denominazione spazio viabilistico	P.zza Pitti, 1
LDCM - Denominazione raccolta	Museo degli Argenti
LDCS - Specifiche	Sala delle gemme, prima vetrina a muro.

UB - UBICAZIONE E DATI PATRIMONIALI

UBO - Ubicazione originaria SC

INV - INVENTARIO DI MUSEO O SOPRINTENDENZA

INVN - Numero Gemme 749

INVD - Data 1921

LA - ALTRE LOCALIZZAZIONI GEOGRAFICO-AMMINISTRATIVE

TCL - Tipo di localizzazione luogo di provenienza

PRV - LOCALIZZAZIONE GEOGRAFICO-AMMINISTRATIVA

PRVS - Stato ITALIA

PRVR - Regione Toscana

PRVP - Provincia FI

PRVC - Comune Firenze

PRC - COLLOCAZIONE SPECIFICA

PRCT - Tipologia palazzo

PRCQ - Qualificazione statale

PRCD - Denominazione Palazzo degli Uffizi

PRCC - Complesso monumentale di appartenenza Complesso vasariano

PRCM - Denominazione raccolta Galleria degli Uffizi

PRD - DATA

PRDI - Data ingresso 1704/ ante

PRDU - Data uscita 1921

DT - CRONOLOGIA

DTZ - CRONOLOGIA GENERICA

DTZG - Secolo sec. I

DTS - CRONOLOGIA SPECIFICA

DTSI - Da 0

DTSV - Validita' ca

DTSF - A 99

DTSL - Validita' ca

DTM - Motivazione cronologia analisi stilistica

AU - DEFINIZIONE CULTURALE

ATB - AMBITO CULTURALE

ATBD - Denominazione	arte romana
ATBM - Motivazione dell'attribuzione	analisi stilistica

MT - DATI TECNICI

MTC - Materia e tecnica	sardonice/ molatura
MTC - Materia e tecnica	oro

MIS - MISURE

MISU - Unita'	cm
MISA - Altezza	8.9
MISD - Diametro	3.5

CO - CONSERVAZIONE**STC - STATO DI CONSERVAZIONE**

STCC - Stato di conservazione	buono
STCS - Indicazioni specifiche	rotto e ricomposto

DA - DATI ANALITICI**DES - DESCRIZIONE**

DESO - Indicazioni sull'oggetto	Vasetto poggiante su base circolare. Il corpo, ad anfora, presenta il collo rinforzato.
DESI - Codifica Iconclass	n.p.
DESS - Indicazioni sul soggetto	n.p.
NSC - Notizie storico-critiche	Vasetto in sardonica orientale con forma che richiama gli antichi vasi lacrimatori. Il vasetto apparteneva alle collezioni granducali ed appare restaurato in epoca imprecisata, da varie rotture.

TU - CONDIZIONE GIURIDICA E VINCOLI**CDG - CONDIZIONE GIURIDICA**

CDGG - Indicazione generica	proprietà Stato
CDGS - Indicazione specifica	Ministero per i Beni e le Attività Culturali

DO - FONTI E DOCUMENTI DI RIFERIMENTO**FTA - DOCUMENTAZIONE FOTOGRAFICA**

FTAX - Genere	documentazione allegata
FTAP - Tipo	fotografia b/n
FTAN - Codice identificativo	SBAS FI 259842

FNT - FONTI E DOCUMENTI

FNTP - Tipo	inventario
FNTT - Denominazione	Inventario Generale di tutto quanto fu consegnato a Gio. Fran.co Bianchi custode della Galleria dia S.A.R. dopo la morte del di lui genitore, dal 1704 al 1714
FNTD - Data	1704
FNTF - Foglio/Carta	n. 106

FNTN - Nome archivio	SSPSAEPM FI/ Biblioteca degli Uffizi
FNTS - Posizione	ms. 82
FNTI - Codice identificativo	Uffizi 1704
FNT - FONTI E DOCUMENTI	
FNTP - Tipo	inventario
FNTT - Denominazione	Inventario generale di tutte le preziose antichità e insigni memorie che si conservano nella Galleria di S.M.I. in Firenze...
FNTD - Data	1753
FNTF - Foglio/Carta	n. 231
FNTN - Nome archivio	SSPSAEPM FI/ Biblioteca degli Uffizi
FNTS - Posizione	ms. 95
FNTI - Codice identificativo	Uffizi 1753
FNT - FONTI E DOCUMENTI	
FNTP - Tipo	inventario
FNTT - Denominazione	Inventario generale di tutte le antichità, pitture e altre preziose rarità che si conservano nella Real Galleria di S.A.R. Pietro Leopoldo I Arciduca d'Austria, Granduca di Toscana etc...
FNTD - Data	1769
FNTF - Foglio/Carta	n. 194
FNTN - Nome archivio	SSPSAEPM FI/ Biblioteca degli Uffizi
FNTS - Posizione	ms. 98
FNTI - Codice identificativo	Uffizi 1769
FNT - FONTI E DOCUMENTI	
FNTP - Tipo	inventario
FNTT - Denominazione	Inventario Generale della Real Galleria di Firenze compilato nel 1784 Essendo Direttore della Medesima Giuseppe Bencivenni già Pelli...
FNTD - Data	1784
FNTF - Foglio/Carta	n. 219
FNTN - Nome archivio	SSPSAEPM FI/ Biblioteca degli Uffizi
FNTS - Posizione	ms. 113
FNTI - Codice identificativo	Uffizi 1784
FNT - FONTI E DOCUMENTI	
FNTP - Tipo	inventario
FNTT - Denominazione	Catalogo generale della R. Galleria di Firenze (classe VI) Gemme
FNTD - Data	1825
FNTF - Foglio/Carta	n. 360
FNTN - Nome archivio	SSPSAEPM FI/ Biblioteca degli Uffizi
FNTS - Posizione	ms. 183
FNTI - Codice identificativo	Gemme 1825
AD - ACCESSO AI DATI	
ADS - SPECIFICHE DI ACCESSO AI DATI	
ADSP - Profilo di accesso	1
ADSM - Motivazione	scheda contenente dati liberamente accessibili
CM - COMPILAZIONE	

CMP - COMPILAZIONE**CMPD - Data**

1997

CMPN - Nome

Massinelli A. M.

**FUR - Funzionario
responsabile**

Damiani G.