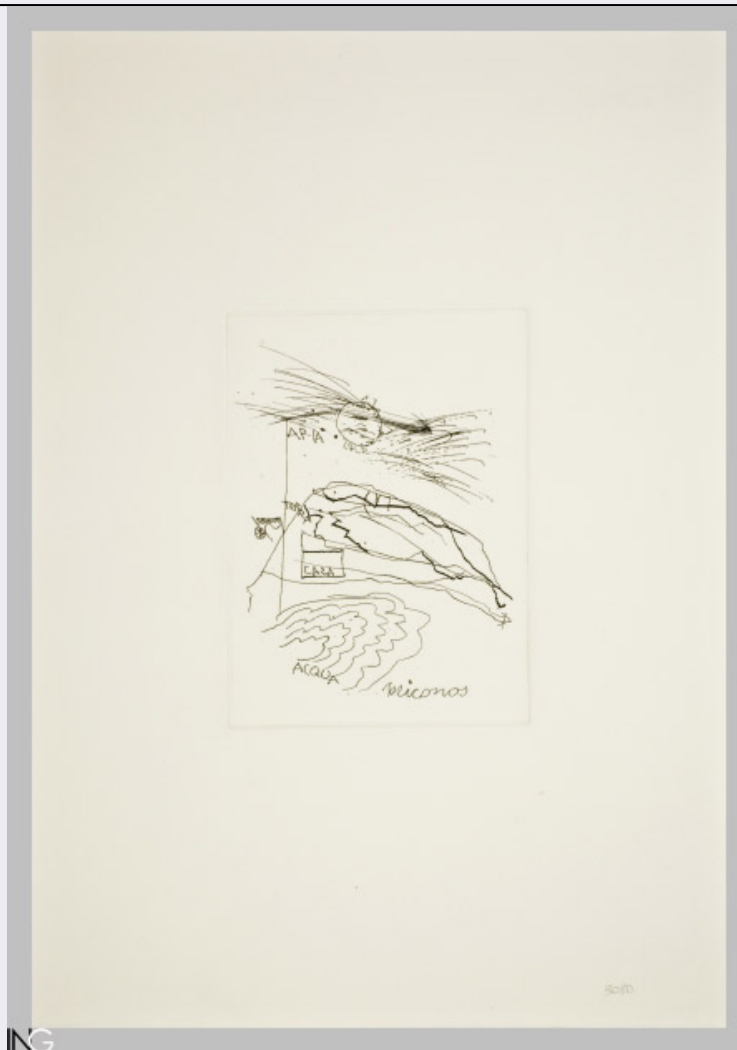


SCHEDA



CD - CODICI

TSK - Tipo Scheda	S
LIR - Livello ricerca	P
NCT - CODICE UNIVOCO	
NCTR - Codice regione	12
NCTN - Numero catalogo generale	00268249
ESC - Ente schedatore	S52
ECP - Ente competente	S52

OG - OGGETTO

OGT - OGGETTO

OGTD - Definizione	stampa
OGTT - Tipologia	di invenzione

SGT - SOGGETTO

SGTI - Identificazione	composizione con mare, terra e sole
SGTP - Titolo proprio	Senza titolo
SGTL - Tipo titolo	bibliografia

LC - LOCALIZZAZIONE GEOGRAFICA AMMINISTRATIVA

PVC - LOCALIZZAZIONE GEOGRAFICO-AMMINISTRATIVA ATTUALE

PVCS - Stato	ITALIA
PVCR - Regione	Lazio
PVCP - Provincia	RM
PVCC - Comune	Roma
LDC - COLLOCAZIONE SPECIFICA	
LDCT - Tipologia	palazzo
LDCN - Denominazione	Palazzo Fontana di Trevi
LDCU - Denominazione spazio viabilistico	Via della Stamperia, 6
LDCM - Denominazione raccolta	Istituto Nazionale per la Grafica
LDCS - Specifiche	Calcografia, Fondo Romero, cartella Novelli
UB - UBICAZIONE E DATI PATRIMONIALI	
INV - INVENTARIO DI MUSEO O DI SOPRINTENDENZA	
INVN - Numero	CL46605/10805
INVD - Data	1986 post
RO - RAPPORTO	
ADL - AREA DEL LIBRO	
ADLL - Tipologia	volume
ADLT - Titolo della pubblicazione	Viaggio in Grecia
ADLE - Edizione	Edizioni Arco d'Alibert, Roma
ADLS - Situazione attuale	stampa non più in volume
DT - CRONOLOGIA	
DTZ - CRONOLOGIA GENERICA	
DTZG - Secolo	sec. XX
DTS - CRONOLOGIA SPECIFICA	
DTSI - Da	1989
DTSF - A	1989
DTM - Motivazione cronologia	bibliografia
RM - RIFERIMENTO MATRICE	
LDM - Luogo di conservazione matrice	Istituto Nazionale per la Grafica
IVM - Inventario matrice	3080
DTT - Cronologia generica matrice	sec. XX
DSM - Cronologia specifica matrice	1966
DMM - Motivazione cronologia matrice	bibliografia
AU - DEFINIZIONE CULTURALE	
AUT - AUTORE	
AUTM - Motivazione dell'attribuzione	bibliografia

AUTN - Nome scelto	Novelli Gastone
AUTA - Dati anagrafici	1925/ 1968
AUTH - Sigla per citazione	00014453
EDT - EDITORI STAMPATORI	
EDTN - Nome	Composizione
EDTR - Ruolo	stampatore
EDTE - Data di edizione	1989
EDTL - Luogo di edizione	Roma
MT - DATI TECNICI	
MTC - Materia e tecnica	carta/ acquaforte
MIS - MISURE	
MISU - Unita'	mm
MISA - Altezza	203
MISL - Larghezza	147
MIF - MISURE FOGLIO	
MIFU - Unita'	mm
MIFA - Altezza	496
MIFL - Larghezza	349
CO - CONSERVAZIONE	
STC - STATO DI CONSERVAZIONE	
STCC - Stato di conservazione	buono
DA - DATI ANALITICI	
DES - DESCRIZIONE	
DESI - Codifica Iconclass	24A: 25H2322
DESS - Indicazioni sul soggetto	Corpi celesti: Sole. Mare.
ISR - ISCRIZIONI	
ISRC - Classe di appartenenza	didascalica
ISRS - Tecnica di scrittura	a stampa
ISRT - Tipo di caratteri	caratteri vari
ISRP - Posizione	sulla stampa
ISRI - Trascrizione	ARIA/ SOLE/ TERRA/ CASA/ ACQUA/ Miconos
NSC - Notizie storico-critiche	Stampa per il volume "Viaggio in Grecia" con 6 incisioni di Novelli, edito in 45 esemplari nel 1966. Stampa in bianco e nero (1 lastra) su carta Rosaspina Fabriano. Tiratura: 45 esemplari. Stampata in Calcografia.
TU - CONDIZIONE GIURIDICA E VINCOLI	
CDG - CONDIZIONE GIURIDICA	
CDGG - Indicazione generica	proprietà Stato
CDGS - Indicazione specifica	Istituto Nazionale per la Grafica

CDGI - Indirizzo	Roma, via della Stamperia, 1
-------------------------	------------------------------

DO - FONTI E DOCUMENTI DI RIFERIMENTO

FTA - DOCUMENTAZIONE FOTOGRAFICA

FTAX - Genere	documentazione allegata
----------------------	-------------------------

FTAP - Tipo	fotografia digitale (file)
--------------------	----------------------------

FTAN - Codice identificativo	INGSCLR10805
-------------------------------------	--------------

BIB - BIBLIOGRAFIA

BIBX - Genere	bibliografia specifica
----------------------	------------------------

BIBA - Autore	Di Castro F.
----------------------	--------------

BIBD - Anno di edizione	1989
--------------------------------	------

BIBH - Sigla per citazione	00014463
-----------------------------------	----------

BIBN - V., pp., nn.	p. 131, n. 403
----------------------------	----------------

BIBI - V., tavv., figg.	fig. 403
--------------------------------	----------

MST - MOSTRE

MSTT - Titolo	La linea astratta dell'incisione italian. Stamperia Romero 1960- 1986
----------------------	-----------------------------------------------------------------------

MSTL - Luogo	Roma
---------------------	------

MSTD - Data	1989
--------------------	------

AD - ACCESSO AI DATI

ADS - SPECIFICHE DI ACCESSO AI DATI

ADSP - Profilo di accesso	1
----------------------------------	---

ADSM - Motivazione	scheda contenente dati liberamente accessibili
---------------------------	------------------------------------------------

CM - COMPILAZIONE

CMP - COMPILAZIONE

CMPD - Data	2014
--------------------	------

CMPN - Nome	Dell'Aricecia, Antonella
--------------------	--------------------------

RSR - Referente scientifico	Molledo, Alida
------------------------------------	----------------

FUR - Funzionario responsabile	Giffi, Elisabetta
---------------------------------------	-------------------

AN - ANNOTAZIONI

OSS - Osservazioni	VIR (vecchio inventario Romero) 731.
---------------------------	--------------------------------------