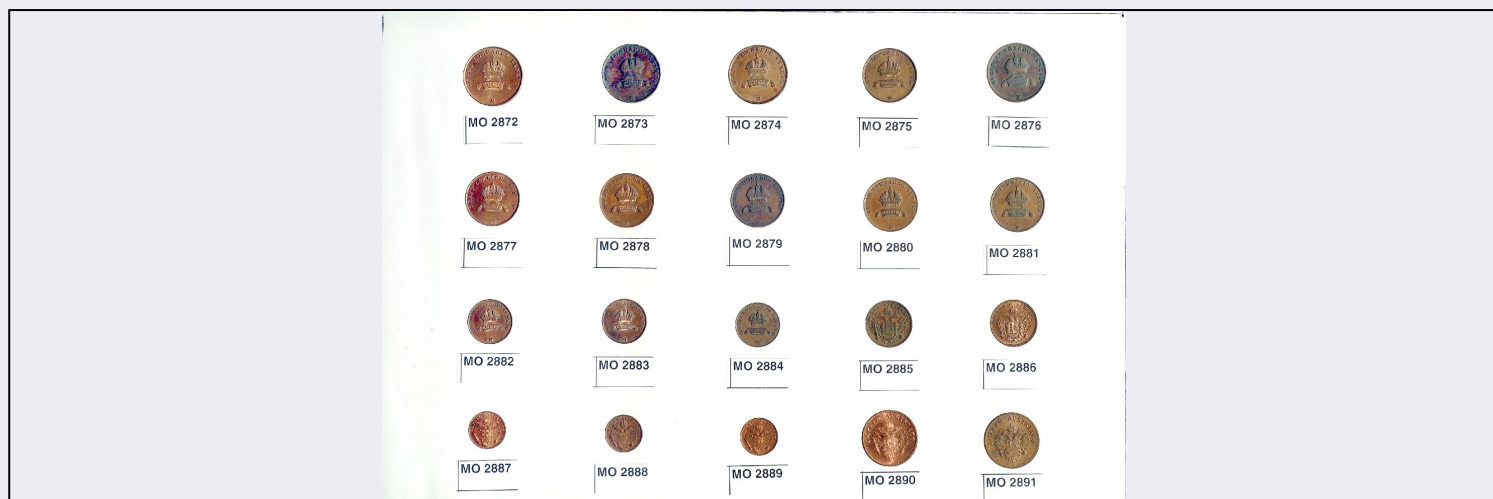


SCHEDA



CD - CODICI

TSK - Tipo Scheda RA

LIR - Livello ricerca P

NCT - CODICE UNIVOCO

NCTR - Codice regione 16

NCTN - Numero catalogo generale 00096768

ESC - Ente schedatore BR

ECP - Ente competente S63

OG - OGGETTO

OGT - OGGETTO

OGTD - Definizione pelike

CLS - Categoria - classe e produzione Ceramica sovraddipinta policroma

LC - LOCALIZZAZIONE GEOGRAFICO-AMMINISTRATIVA

PVC - LOCALIZZAZIONE GEOGRAFICO-AMMINISTRATIVA ATTUALE

PVCS - Stato ITALIA

PVCR - Regione Puglia

PVCP - Provincia BR

PVCC - Comune Brindisi

LDC - COLLOCAZIONE SPECIFICA

LDCN - Denominazione attuale Museo Archeologico Provinciale "F. Ribezzo"

LDCU - Indirizzo Piazza Duomo 7

LDCS - Specifiche Sezione messapia, vetrina 3, ripiano inferiore

UB - DATI PATRIMONIALI

INV - INVENTARIO DI MUSEO O SOPRINTENDENZA

INVN - Numero I. G. 149002

STI - STIMA

RE - MODALITA' DI REPERIMENTO

DSC - DATI DI SCAVO	
SCAN - Denominazione dello scavo	Francavilla Fontana. Contrada San Lorenzo
DSCD - Data	1978
DSCH - Sigla per citazione	00000103
DSCS - Numero tomba	t. 1
DSCZ - Bibliografia specifica	A. Marinazzo, La necropoli messapica di San Lorenzo (Francavilla Fontana), Fasano 1980.
DT - CRONOLOGIA	
DTZ - CRONOLOGIA GENERICA	
DTZG - Fascia cronologica di riferimento	III a.C.
DTZS - Frazione cronologica	metà
DTM - Motivazione cronologia	bibliografia
MT - DATI TECNICI	
MTC - Materia e tecnica	argilla
MTC - Materia e tecnica	tornio
MIS - MISURE	
MISU - Unità	cm
MISA - Altezza	21,5
MISV - Varie	Diametro bocca 9,9
MISV - Varie	Diametro piede 7,5
MIST - Validità	ca
DA - DATI ANALITICI	
DES - DESCRIZIONE	
DESO - Indicazioni sull'oggetto	Pelike con corpo ovoide baccellato, orlo a disco, anse a nastro scannalate, piede ad anello con risega.
DESS - Indicazioni sul soggetto	Decorazione: A: rosetta con otto petali; B: lineette, onde marine, pendenti, motivo a spina-pesce.
CO - CONSERVAZIONE	
STC - STATO DI CONSERVAZIONE	
STCC - Stato di conservazione	integro
TU - CONDIZIONE GIURIDICA E VINCOLI	
ACQ - ACQUISIZIONE	
ACQT - Tipo acquisizione	scavo
ACQD - Data acquisizione	non id
CDG - CONDIZIONE GIURIDICA	
CDGG - Indicazione generica	proprietà Stato
NVC - PROVVEDIMENTI DI TUTELA	
NVCT - Tipo provvedimento	Deposito temporaneo
NVCE - Estremi provvedimento	DD. 2012/08/08

DO - FONTI E DOCUMENTI DI RIFERIMENTO**FTA - DOCUMENTAZIONE FOTOGRAFICA**

FTAX - Genere	documentazione allegata
FTAP - Tipo	fotografia digitale (file)
FTAA - Autore	Spedicati, Daniele
FTAD - Data	2012/10/16
FTAN - Codice identificativo	MAPRI149002_a
FTAF - Formato	640x480

FTA - DOCUMENTAZIONE FOTOGRAFICA

FTAX - Genere	documentazione allegata
FTAP - Tipo	fotografia digitale (file)
FTAA - Autore	Spedicati, Daniele
FTAD - Data	2012/10/16
FTAN - Codice identificativo	MAPRI149002_b
FTAF - Formato	640x480

BIB - BIBLIOGRAFIA

BIBX - Genere	bibliografia specifica
BIBA - Autore	Marinazzo A.
BIBD - Anno di edizione	1980
BIBH - Sigla per citazione	00000534
BIBN - V., pp., nn.	p. 30
BIBI - V., tavv., figg.	tav. IV.7 fig. 8-12

BIL - Citazione completa	A. Marinazzo, La necropoli messapica di San Lorenzo (Francavilla Fontana), Fasano 1980, p. 30, fig. 8-12, tav. IV.7.
---------------------------------	----------------------------------------------------------------------------------------------------------------------

AD - ACCESSO AI DATI**ADS - SPECIFICHE DI ACCESSO AI DATI**

ADSP - Profilo di accesso	1
ADSM - Motivazione	scheda contenente dati liberamente accessibili

CM - COMPILAZIONE**CMP - COMPILAZIONE**

CMPD - Data	2012
CMPN - Nome	Marinazzo, Angela
FUR - Funzionario responsabile	Cocchiaro, Assunta

RVM - TRASCRIZIONE PER INFORMATIZZAZIONE

RVMD - Data	2013
RVMN - Nome	Spedicati, Daniele