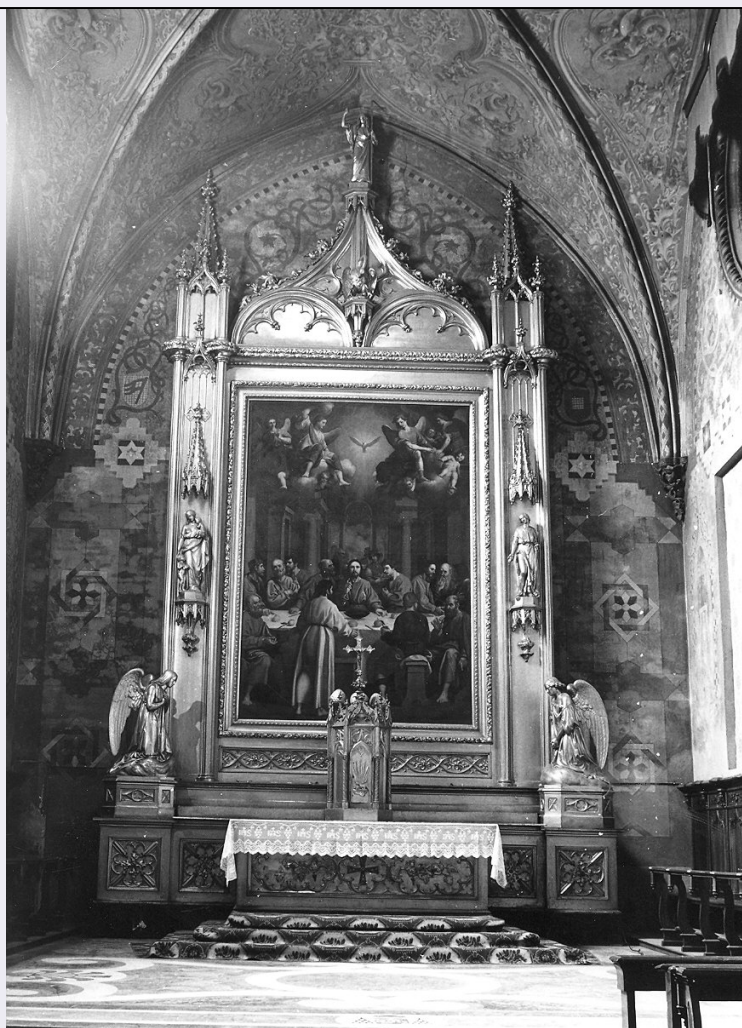


SCHEDA



CD - CODICI

TSK - Tipo Scheda RA

LIR - Livello ricerca P

NCT - CODICE UNIVOCO

NCTR - Codice regione 16

NCTN - Numero catalogo generale 00097319

ESC - Ente schedatore S63

ECP - Ente competente S63

OG - OGGETTO

OGT - OGGETTO

OGTD - Definizione statua/ braccio destro

CLS - Categoria - classe e produzione statuaria

LC - LOCALIZZAZIONE GEOGRAFICO-AMMINISTRATIVA

PVC - LOCALIZZAZIONE GEOGRAFICO-AMMINISTRATIVA ATTUALE

PVCS - Stato ITALIA

PVCR - Regione Puglia

PVCP - Provincia BR

PVCC - Comune Brindisi

LDC - COLLOCAZIONE SPECIFICA	
LDCN - Denominazione attuale	Museo Archeologico Provinciale "F. Ribezzo"
LDCU - Indirizzo	Piazza Duomo 7
LDCS - Specifiche	Sezione Bronzi, vetrina 3, ripiano inferiore.
UB - DATI PATRIMONIALI	
INV - INVENTARIO DI MUSEO O SOPRINTENDENZA	
INVN - Numero	I. G. 73481
STI - STIMA	
RE - MODALITA' DI REPERIMENTO	
DSC - DATI DI SCAVO	
SCAN - Denominazione dello scavo	Brindisi. Punta del Serrone.
DSCD - Data	1992
DSCH - Sigla per citazione	00000066
DT - CRONOLOGIA	
DTZ - CRONOLOGIA GENERICA	
DTZG - Fascia cronologica di riferimento	Eta' romana imperiale
DTM - Motivazione cronologia	contesto
MT - DATI TECNICI	
MTC - Materia e tecnica	bronzo
MIS - MISURE	
MISU - Unità	cm
MISN - Lunghezza	55
MIST - Validità	ca
DA - DATI ANALITICI	
DES - DESCRIZIONE	
DESO - Indicazioni sull'oggetto	Braccio destro piegato al gomito completo di mano.
CO - CONSERVAZIONE	
STC - STATO DI CONSERVAZIONE	
STCC - Stato di conservazione	frammentario
RS - RESTAURI E ANALISI	
RST - RESTAURI	
RSTD - Data	1992
RSTE - Ente responsabile	I.C.R.
RSTR - Ente finanziatore	Stato
TU - CONDIZIONE GIURIDICA E VINCOLI	
ACQ - ACQUISIZIONE	
ACQT - Tipo acquisizione	scavo
ACQD - Data acquisizione	non identificato

CDG - CONDIZIONE GIURIDICA	
CDGG - Indicazione generica	proprietà Stato
NVC - PROVVEDIMENTI DI TUTELA	
NVCT - Tipo provvedimento	Deposito temporaneo
NVCE - Estremi provvedimento	DD. 2012/08/08
DO - FONTI E DOCUMENTI DI RIFERIMENTO	
FTA - DOCUMENTAZIONE FOTOGRAFICA	
FTAX - Genere	documentazione allegata
FTAP - Tipo	fotografia digitale (file)
FTAA - Autore	Spedicati, Daniele
FTAD - Data	2012/10/25
FTAN - Codice identificativo	MAPRI73481
FTAF - Formato	640x480
AD - ACCESSO AI DATI	
ADS - SPECIFICHE DI ACCESSO AI DATI	
ADSP - Profilo di accesso	1
ADSM - Motivazione	scheda contenente dati liberamente accessibili
CM - COMPILAZIONE	
CMP - COMPILAZIONE	
CMPD - Data	2013
CMPN - Nome	Marinazzo, Angela
FUR - Funzionario responsabile	Cocchiaro, Assunta
RVM - TRASCRIZIONE PER INFORMATIZZAZIONE	
RVMD - Data	2013
RVMN - Nome	Spedicati, Daniele