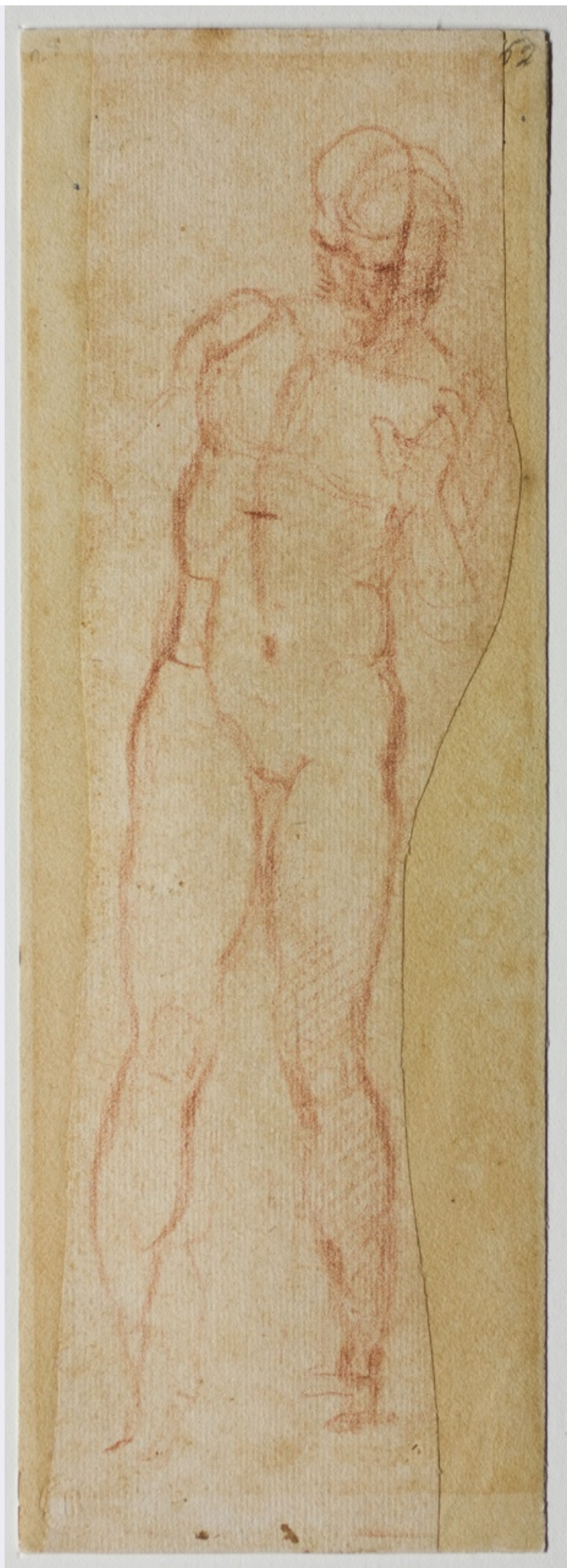


SCHEDA



**CD - CODICI****TSK - Tipo Scheda** RA**LIR - Livello ricerca** P**NCT - CODICE UNIVOCO****NCTR - Codice regione** 16**NCTN - Numero catalogo generale** 00097333**ESC - Ente schedatore** S63**ECP - Ente competente** S63**OG - OGGETTO****OGT - OGGETTO****OGTD - Definizione** lamina/ frammento**CLS - Categoria - classe e produzione** bronzistica**LC - LOCALIZZAZIONE GEOGRAFICO-AMMINISTRATIVA****PVC - LOCALIZZAZIONE GEOGRAFICO-AMMINISTRATIVA ATTUALE****PVCS - Stato** ITALIA**PVCR - Regione** Puglia**PVCP - Provincia** BR**PVCC - Comune** Brindisi**LDC - COLLOCAZIONE SPECIFICA****LDCN - Denominazione attuale** Museo Archeologico Provinciale "F. Ribezzo"**LDCU - Indirizzo** Piazza Duomo 7**LDCS - Specifiche** Sezione Bronzi**UB - DATI PATRIMONIALI****INV - INVENTARIO DI MUSEO O SOPRINTENDENZA****INVN - Numero** I. G. 73779**STI - STIMA****RE - MODALITA' DI REPERIMENTO****DSC - DATI DI SCAVO****SCAN - Denominazione dello scavo** Brindisi. Punta del Serrone.**DSCD - Data** 1992**DSCH - Sigla per citazione** 00000066**DT - CRONOLOGIA****DTZ - CRONOLOGIA GENERICA****DTZG - Fascia cronologica di riferimento** Eta' romana imperiale**DTM - Motivazione cronologia** contesto**MT - DATI TECNICI****MTC - Materia e tecnica** bronzo**MIS - MISURE****MISU - Unità** cm

MISL - Larghezza	9
MISV - Varie	Misura massima rilevata
MIST - Validità	ca
<b>DA - DATI ANALITICI</b>	
<b>DES - DESCRIZIONE</b>	
DESO - Indicazioni sull'oggetto	N°3 frammenti di lamina.
<b>CO - CONSERVAZIONE</b>	
<b>STC - STATO DI CONSERVAZIONE</b>	
STCC - Stato di conservazione	frammentario
<b>TU - CONDIZIONE GIURIDICA E VINCOLI</b>	
<b>ACQ - ACQUISIZIONE</b>	
ACQT - Tipo acquisizione	scavo
ACQD - Data acquisizione	non identificato
<b>CDG - CONDIZIONE GIURIDICA</b>	
CDGG - Indicazione generica	proprietà Stato
<b>NVC - PROVVEDIMENTI DI TUTELA</b>	
NVCT - Tipo provvedimento	Deposito temporaneo
NVCE - Estremi provvedimento	DD. 2012/08/08
<b>DO - FONTI E DOCUMENTI DI RIFERIMENTO</b>	
<b>FTA - DOCUMENTAZIONE FOTOGRAFICA</b>	
FTAX - Genere	documentazione allegata
FTAP - Tipo	fotografia digitale (file)
FTAA - Autore	Spedicati, Daniele
FTAD - Data	2013/07/23
FTAN - Codice identificativo	MAPRI73779
FTAF - Formato	640X480
<b>AD - ACCESSO AI DATI</b>	
<b>ADS - SPECIFICHE DI ACCESSO AI DATI</b>	
ADSP - Profilo di accesso	1
ADSM - Motivazione	scheda contenente dati liberamente accessibili
<b>CM - COMPILAZIONE</b>	
<b>CMP - COMPILAZIONE</b>	
CMPD - Data	2013
CMPN - Nome	Marinazzo, Angela
FUR - Funzionario responsabile	Cocchiaro, Assunta
<b>RVM - TRASCRIZIONE PER INFORMATIZZAZIONE</b>	
RVMD - Data	2013
RVMN - Nome	Spedicati, Daniele