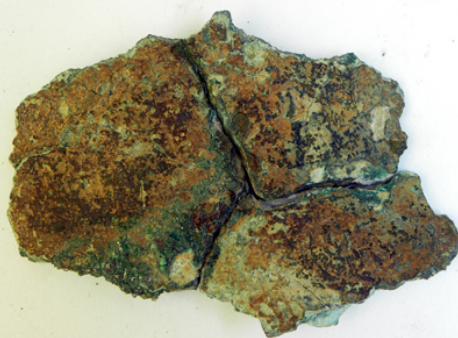


# SCHEDA



## CD - CODICI

TSK - Tipo Scheda RA

LIR - Livello ricerca P

### NCT - CODICE UNIVOCO

NCTR - Codice regione 16

NCTN - Numero catalogo  
generale 00097336

ESC - Ente schedatore S63

ECP - Ente competente S63

## OG - OGGETTO

### OGT - OGGETTO

OGTD - Definizione lamina/ frammento

CLS - Categoria - classe e  
produzione bronzistica

## LC - LOCALIZZAZIONE GEOGRAFICO-AMMINISTRATIVA

### PVC - LOCALIZZAZIONE GEOGRAFICO-AMMINISTRATIVA ATTUALE

PVCS - Stato ITALIA

PVCR - Regione Puglia

PVCP - Provincia BR

PVCC - Comune Brindisi

### LDC - COLLOCAZIONE SPECIFICA

LDCN - Denominazione  
attuale Museo Archeologico Provinciale "F. Ribezzo"

LDCU - Indirizzo Piazza Duomo 7

LDCS - Specifiche Sezione Bronzi

## UB - DATI PATRIMONIALI

### INV - INVENTARIO DI MUSEO O SOPRINTENDENZA

INVN - Numero I. G. 73767

STI - STIMA

**RE - MODALITA' DI REPERIMENTO****DSC - DATI DI SCAVO**

<b>SCAN - Denominazione dello scavo</b>	Brindisi. Punta del Serrone.
<b>DSCD - Data</b>	1992
<b>DSCH - Sigla per citazione</b>	00000066

**DT - CRONOLOGIA****DTZ - CRONOLOGIA GENERICA**

<b>DTZG - Fascia cronologica di riferimento</b>	Eta' romana imperiale
<b>DTM - Motivazione cronologia</b>	contesto

**MT - DATI TECNICI**

<b>MTC - Materia e tecnica</b>	bronzo
<b>MIS - MISURE</b>	
<b>MISU - Unità</b>	cm
<b>MISL - Larghezza</b>	8,5
<b>MISV - Varie</b>	Misura massima rilevata
<b>MIST - Validità</b>	ca

**DA - DATI ANALITICI****DES - DESCRIZIONE**

<b>DESO - Indicazioni sull'oggetto</b>	N°3 frammenti combacianti di lamina.
--	--------------------------------------

**CO - CONSERVAZIONE****STC - STATO DI CONSERVAZIONE**

<b>STCC - Stato di conservazione</b>	frammentario
--------------------------------------	--------------

**TU - CONDIZIONE GIURIDICA E VINCOLI****ACQ - ACQUISIZIONE**

<b>ACQT - Tipo acquisizione</b>	scavo
<b>ACQD - Data acquisizione</b>	non identificato

**CDG - CONDIZIONE GIURIDICA**

<b>CDGG - Indicazione generica</b>	proprietà Stato
------------------------------------	-----------------

**NVC - PROVVEDIMENTI DI TUTELA**

<b>NVCT - Tipo provvedimento</b>	Deposito temporaneo
<b>NVCE - Estremi provvedimento</b>	DD. 2012/08/08

**DO - FONTI E DOCUMENTI DI RIFERIMENTO****FTA - DOCUMENTAZIONE FOTOGRAFICA**

<b>FTAX - Genere</b>	documentazione allegata
<b>FTAP - Tipo</b>	fotografia digitale (file)
<b>FTAA - Autore</b>	Spedicati, Daniele
<b>FTAD - Data</b>	2013/07/23
<b>FTAN - Codice identificativo</b>	MAPRI73767

<b>FTAF - Formato</b>	640X480
<b>AD - ACCESSO AI DATI</b>	
<b>ADS - SPECIFICHE DI ACCESSO AI DATI</b>	
<b>ADSP - Profilo di accesso</b>	1
<b>ADSM - Motivazione</b>	scheda contenente dati liberamente accessibili
<b>CM - COMPILAZIONE</b>	
<b>CMP - COMPILAZIONE</b>	
<b>CMPD - Data</b>	2013
<b>CM PN - Nome</b>	Marinazzo, Angela
<b>FUR - Funzionario responsabile</b>	Cocchiaro, Assunta
<b>RVM - TRASCRIZIONE PER INFORMATIZZAZIONE</b>	
<b>RVMD - Data</b>	2013
<b>RVMN - Nome</b>	Spedicati, Daniele