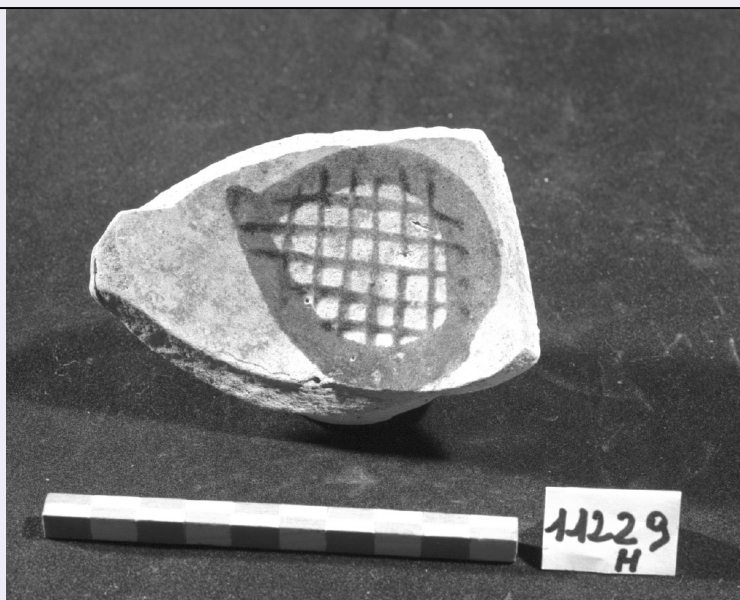


# SCHEDA



## CD - CODICI

TSK - Tipo Scheda	OA
LIR - Livello ricerca	I
<b>NCT - CODICE UNIVOCO</b>	
NCTR - Codice regione	05
NCTN - Numero catalogo generale	00248796
ESC - Ente schedatore	S162
ECP - Ente competente	S162

## OG - OGGETTO

<b>OGT - OGGETTO</b>	
OGTD - Definizione	scodella
OGTV - Identificazione	frammento
<b>SGT - SOGGETTO</b>	
SGTI - Identificazione	motivo decorativo

## LC - LOCALIZZAZIONE GEOGRAFICO-AMMINISTRATIVA

### PVC - LOCALIZZAZIONE GEOGRAFICO-AMMINISTRATIVA ATTUALE

PVCS - Stato	Italia
PVCR - Regione	Veneto
PVCP - Provincia	VE
PVCC - Comune	Venezia

### LDC - COLLOCAZIONE SPECIFICA

LDCT - Tipologia	palazzo
LDCQ - Qualificazione	museo
LDCN - Denominazione	Ca' d'Oro
LDCU - Denominazione spazio viabilistico	Cannaregio, 3932
LDCM - Denominazione	

<b>raccolta</b>	Galleria Giorgio Franchetti alla Ca' d'Oro
<b>LDCS - Specifiche</b>	terzo piano/ ottava sala/ vetrina nove
<b>UB - UBICAZIONE E DATI PATRIMONIALI</b>	
<b>INV - INVENTARIO DI MUSEO O SOPRINTENDENZA</b>	
<b>INVN - Numero</b>	c.11229
<b>INVD - Data</b>	1988
<b>DT - CRONOLOGIA</b>	
<b>DTZ - CRONOLOGIA GENERICA</b>	
<b>DTZG - Secolo</b>	secc. XIII/ XIV
<b>DTS - CRONOLOGIA SPECIFICA</b>	
<b>DTSI - Da</b>	1200
<b>DTSV - Validita'</b>	post
<b>DTSF - A</b>	1310
<b>DTSL - Validita'</b>	ante
<b>DTM - Motivazione cronologia</b>	analisi stilistica
<b>AU - DEFINIZIONE CULTURALE</b>	
<b>ATB - AMBITO CULTURALE</b>	
<b>ATBD - Denominazione</b>	produzione Italia meridionale
<b>ATBM - Motivazione dell'attribuzione</b>	analisi stilistica
<b>MT - DATI TECNICI</b>	
<b>MTC - Materia e tecnica</b>	maiolica
<b>MIS - MISURE</b>	
<b>MISU - Unita'</b>	cm
<b>MISN - Lunghezza</b>	9.7
<b>CO - CONSERVAZIONE</b>	
<b>STC - STATO DI CONSERVAZIONE</b>	
<b>STCC - Stato di conservazione</b>	discreto
<b>DA - DATI ANALITICI</b>	
<b>DES - DESCRIZIONE</b>	
<b>DESO - Indicazioni sull'oggetto</b>	NR (recupero pregresso)
<b>DESI - Codifica Iconclass</b>	NR (recupero pregresso)
<b>DESS - Indicazioni sul soggetto</b>	Decorazioni: motivo a mandorla grigliata.
<b>NSC - Notizie storico-critiche</b>	Provenienza S.Lorenzo in Ammiana (VE). Saggio di scavo 1988.
<b>TU - CONDIZIONE GIURIDICA E VINCOLI</b>	
<b>CDG - CONDIZIONE GIURIDICA</b>	
<b>CDGG - Indicazione generica</b>	proprietà Stato
<b>CDGS - Indicazione specifica</b>	Ministero per i Beni e le Attività Culturali
<b>DO - FONTI E DOCUMENTI DI RIFERIMENTO</b>	

**FTA - DOCUMENTAZIONE FOTOGRAFICA****FTAX - Genere** documentazione allegata**FTAP - Tipo** fotografia b/n**FTAN - Codice identificativo** CdO23858**FTA - DOCUMENTAZIONE FOTOGRAFICA****FTAX - Genere** documentazione allegata**FTAP - Tipo** (fotografia digitale)**FTAN - Codice identificativo** PMVE 66690**BIB - BIBLIOGRAFIA****BIBX - Genere** bibliografia specifica**BIBA - Autore** Saccardo F.**BIBD - Anno di edizione** 1990**BIBH - Sigla per citazione** 00000024**AD - ACCESSO AI DATI****ADS - SPECIFICHE DI ACCESSO AI DATI****ADSP - Profilo di accesso** 1**ADSM - Motivazione** scheda contenente dati liberamente accessibili**CM - COMPILAZIONE****CMP - COMPILAZIONE****CMPD - Data** 1996**CMPN - Nome** Marconi Moschini S.**FUR - Funzionario responsabile** Spadavecchia F.**AGG - AGGIORNAMENTO - REVISIONE****AGGD - Data** 2006**AGGN - Nome** ARTPAST/ Pertosa E.**AGGF - Funzionario responsabile** NR (recupero pregresso)**AGG - AGGIORNAMENTO - REVISIONE****AGGD - Data** 2015**AGGN - Nome** Destà Maria**AGGR - Referente scientifico** Granzotto Anna**AGGF - Funzionario responsabile** Boscolo Marta**AN - ANNOTAZIONI****OSS - Osservazioni** Il frammento è riconducibile alla tipologia "Brindisi".