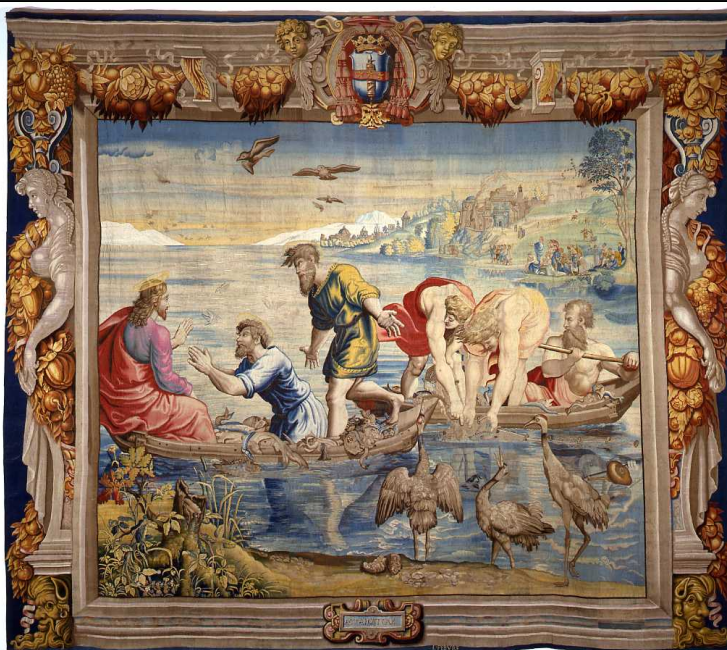


SCHEDA



CD - CODICI

TSK - Tipo di scheda OA

LIR - Livello di ricerca P

NCT - CODICE UNIVOCO

NCTR - Codice regione 11

NCTN - Numero catalogo generale 00264138

ESC - Ente schedatore S70

ECP - Ente competente S70

RV - GERARCHIA

ROZ - Riferimento orizzontale 1100264135

LC - LOCALIZZAZIONE

PVC - LOCALIZZAZIONE GEOGRAFICO-AMMINISTRATIVA

PVCP - Provincia PU

PVCC - Comune Urbino

LDC - COLLOCAZIONE SPECIFICA

LDCT - Tipologia palazzo

LDCQ - Qualificazione ducale

LDCN - Denominazione attuale Palazzo Ducale

LDCU - Indirizzo P.zza Duca Federico

LDCM - Denominazione raccolta Galleria Nazionale delle Marche

LDCS - Specifiche primo piano, Salone d'onore

UB - UBICAZIONE

INV - INVENTARIO DI MUSEO O SOPRINTENDENZA

INVN - Numero inv. 1990 T 9

INVD - Data	1990
LA - ALTRE LOCALIZZAZIONI	
TCL - Tipo di Localizzazione	luogo di provenienza
PRV - LOCALIZZAZIONE GEOGRAFICO-AMMINISTRATIVA	
PRVS - Stato	Francia
PRC - COLLOCAZIONE SPECIFICA	
PRCM - Denominazione raccolta	raccolta del Cardinale Giulio Raimondo Mazzarino
LA - ALTRE LOCALIZZAZIONI	
TCL - Tipo di Localizzazione	luogo di reperimento
PRV - LOCALIZZAZIONE GEOGRAFICO-AMMINISTRATIVA	
PRVP - Provincia	MI
PRVC - Comune	Milano
PRC - COLLOCAZIONE SPECIFICA	
PRCT - Tipologia	palazzo
PRCQ - Qualificazione	reale
PRCD - Denominazione	Palazzo Reale
PRD - DATA	
PRDU - Data uscita	1923
OG - OGGETTO	
OGT - OGGETTO	
OGTD - Definizione	arazzo
SGT - SOGGETTO	
SGTI - Identificazione	Pesca miracolosa
DT - CRONOLOGIA	
DTZ - CRONOLOGIA GENERICA	
DTZG - Secolo	sec. XVII
DTS - CRONOLOGIA SPECIFICA	
DTSI - Da	1653
DTSV - Validità	post
DTSF - A	1661
DTSL - Validità	ante
DTM - Motivazione cronologia	analisi storica
DTM - Motivazione cronologia	documentazione
AU - DEFINIZIONE CULTURALE	
AUT - AUTORE	
AUTN - Nome scelto	Sanzio Raffaello
AUTA - Dati anagrafici	1483/ 1520
AUTR - Riferimento all'intervento	ideatore/ disegnatore
AUTM - Motivazione dell'attribuzione	documentazione
AUTH - Sigla per citazione	70004208

ATB - AMBITO CULTURALE**ATBD - Denominazione** manifattura di Gobelins**ATBR - Riferimento all'intervento** esecuzione**ATBM - Motivazione dell'attribuzione** marchio**MT - DATI TECNICI****MTC - Materia e tecnica** filo di seta/ tessitura a telaio**MTC - Materia e tecnica** filo di lana**MIS - MISURE****MISU - Unità** UNR**MISL - Larghezza** 420**MISP - Profondità** 480**CO - CONSERVAZIONE****STC - STATO DI CONSERVAZIONE****STCC - Stato di conservazione** discreto**DA - DATI ANALITICI****DES - DESCRIZIONE****DESS - Indicazioni sul soggetto**

Personaggi: Gesù; San Pietro; Sant'Andrea; San Giovanni; Santo; rematore. Mare. Mezzi di trasporto: barche. Paesaggi: città di Cafarnao; città fortificate; colline; cielo. Figure maschili. Figure femminili. Montagne. Animali: pesci; uccelli. Vegetali. Piante. Araldica: stemma del cardinale Mazzarino. Decorazioni: cornice; mascheroni; cariatidi; volute; festoni di frutta e di vegetali; mensole; putti.

ISR - ISCRIZIONI**ISRC - Classe di appartenenza** didascalica**ISRL - Lingua** latino**ISRS - Tecnica di scrittura** a tessitura**ISRT - Tipo di caratteri** lettere capitali**ISRP - Posizione** nella cornice al centro in basso**ISRI - Trascrizione** ACT.APOST CAP.**ISR - ISCRIZIONI****ISRC - Classe di appartenenza** documentaria**ISRL - Lingua** francese**ISRS - Tecnica di scrittura** a tessitura**ISRT - Tipo di caratteri** lettere capitali**ISRP - Posizione** in basso al centro-destra**ISRI - Trascrizione** L.FEBVRE**STM - STEMMI, EMBLEMI, MARCHI****STMC - Classe di appartenenza** stemma**STMQ - Qualificazione** cardinalizio

STMI - Identificazione	stemma di Giulio Raimondo Mazzarino
STMP - Posizione	nella cornice al centro in alto
NSC - Notizie storico-critiche	Vedi scheda 00264135.
TU - CONDIZIONE GIURIDICA E VINCOLI	
CDG - CONDIZIONE GIURIDICA	
CDGG - Indicazione generica	proprietà Stato
CDGS - Indicazione specifica	Ministero per i Beni e le Attività Culturali
DO - FONTI E DOCUMENTI DI RIFERIMENTO	
FTA - FOTOGRAFIE	
FTAX - Genere	documentazione allegata
FTAP - Tipo	fotografia digitale
FTAN - Codice identificativo	SBSAE Urbino 002146I
CM - COMPILAZIONE	
CMP - COMPILAZIONE	
CMPD - Data	2011
CMPN - Nome compilatore	Bernardini C.
FUR - Funzionario responsabile	Barucca G.
RVM - TRASCRIZIONE PER MEMORIZZAZIONE	
RVMD - Data registrazione	2011
RVMN - Nome revisore	Bernardini A.