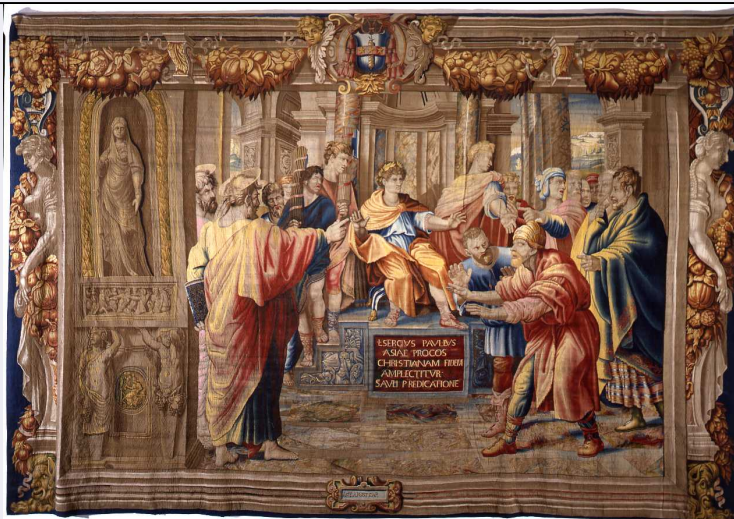


# SCHEDA



## CD - CODICI

TSK - Tipo di scheda OA

LIR - Livello di ricerca P

### NCT - CODICE UNIVOCO

NCTR - Codice regione 11

NCTN - Numero catalogo generale 00264139

ESC - Ente schedatore S70

ECP - Ente competente S70

## RV - GERARCHIA

ROZ - Riferimento orizzontale 1100264135

## LC - LOCALIZZAZIONE

### PVC - LOCALIZZAZIONE GEOGRAFICO-AMMINISTRATIVA

PVCP - Provincia PU

PVCC - Comune Urbino

### LDC - COLLOCAZIONE SPECIFICA

LDCT - Tipologia palazzo

LDCQ - Qualificazione ducale

LDCN - Denominazione attuale Palazzo Ducale

LDCU - Indirizzo P.zza Duca Federico

LDCM - Denominazione raccolta Galleria Nazionale delle Marche

LDCS - Specifiche primo piano, Salone d'onore

## UB - UBICAZIONE

### INV - INVENTARIO DI MUSEO O SOPRINTENDENZA

INVN - Numero inv. 1990 T 8

INVD - Data 1990

## LA - ALTRE LOCALIZZAZIONI

TCL - Tipo di Localizzazione luogo di provenienza

**PRV - LOCALIZZAZIONE GEOGRAFICO-AMMINISTRATIVA**

<b>PRVS - Stato</b>	Francia
---------------------	---------

**PRC - COLLOCAZIONE SPECIFICA**

<b>PRCM - Denominazione raccolta</b>	raccolta del Cardinale Giulio Raimondo Mazzarino
--------------------------------------	--

**LA - ALTRE LOCALIZZAZIONI**

<b>TCL - Tipo di Localizzazione</b>	luogo di reperimento
-------------------------------------	----------------------

**PRV - LOCALIZZAZIONE GEOGRAFICO-AMMINISTRATIVA**

<b>PRVP - Provincia</b>	MI
-------------------------	----

<b>PRVC - Comune</b>	Milano
----------------------	--------

**PRC - COLLOCAZIONE SPECIFICA**

<b>PRCT - Tipologia</b>	palazzo
-------------------------	---------

<b>PRCQ - Qualificazione</b>	reale
------------------------------	-------

<b>PRCD - Denominazione</b>	Palazzo reale
-----------------------------	---------------

**PRD - DATA**

<b>PRDU - Data uscita</b>	1923
---------------------------	------

**OG - OGGETTO****OGT - OGGETTO**

<b>OGTD - Definizione</b>	arazzo
---------------------------	--------

**SGT - SOGGETTO**

<b>SGTI - Identificazione</b>	acceccamento di Elima
-------------------------------	-----------------------

**DT - CRONOLOGIA****DTZ - CRONOLOGIA GENERICA**

<b>DTZG - Secolo</b>	sec. XVII
----------------------	-----------

**DTS - CRONOLOGIA SPECIFICA**

<b>DTSI - Da</b>	1653
------------------	------

<b>DTSV - Validità</b>	post
------------------------	------

<b>DTSF - A</b>	1661
-----------------	------

<b>DTSL - Validità</b>	ante
------------------------	------

<b>DTM - Motivazione cronologia</b>	analisi storica
-------------------------------------	-----------------

<b>DTM - Motivazione cronologia</b>	documentazione
-------------------------------------	----------------

**AU - DEFINIZIONE CULTURALE****AUT - AUTORE**

<b>AUTN - Nome scelto</b>	Sanzio Raffaello
---------------------------	------------------

<b>AUTA - Dati anagrafici</b>	1483/ 1520
-------------------------------	------------

<b>AUTR - Riferimento all'intervento</b>	ideatore/ disegnatore
--	-----------------------

<b>AUTM - Motivazione dell'attribuzione</b>	documentazione
---	----------------

<b>AUTH - Sigla per citazione</b>	70004208
-----------------------------------	----------

**ATB - AMBITO CULTURALE**

<b>ATBD - Denominazione</b>	manifattura di Gobelins
-----------------------------	-------------------------

<b>ATBR - Riferimento</b>	
---------------------------	--

all'intervento	esecuzione
<b>MT - DATI TECNICI</b>	
MTC - Materia e tecnica	filo di seta/ tessitura a telaio
MTC - Materia e tecnica	filo di lana
<b>MIS - MISURE</b>	
MISU - Unità	UNR
MISL - Larghezza	417
MISP - Profondità	617
<b>CO - CONSERVAZIONE</b>	
<b>STC - STATO DI CONSERVAZIONE</b>	
STCC - Stato di conservazione	discreto
<b>DA - DATI ANALITICI</b>	
<b>DES - DESCRIZIONE</b>	
DESS - Indicazioni sul soggetto	Personaggi: San Paolo; mago Elima; governatore della città di Pafo; Santo. Figure maschili. Attributi: (San Paolo) libro; (governatore) corona d'alloro. Mobilia: seggio. Interno. Elementi architettonici: colonne; pilastri; architravi; edicola; base del seggio. Sculture: figura femminile; telamoni; rilievi. Paesaggi: colline; cielo. Vegetali. Piante. Montagne. Araldica: stemma del cardinale Mazzarino. Decorazioni: cornice; mascheroni; cariatidi; volute; festoni di frutta e di vegetali; mensole; putti.
<b>ISR - ISCRIZIONI</b>	
ISRC - Classe di appartenenza	didascalica
ISRL - Lingua	latino
ISRS - Tecnica di scrittura	a tessitura
ISRT - Tipo di caratteri	lettere capitali
ISRP - Posizione	sulla base del trono del governatore della città di Pafo
ISRI - Trascrizione	L. SERGIVS PAVLLVS/ ASIAE PROCOS/ CHISTIANAM FIDEM/ AMPLECTITVR./ SAVLI PREDICATIONE
<b>ISR - ISCRIZIONI</b>	
ISRC - Classe di appartenenza	didascalica
ISRL - Lingua	latino
ISRS - Tecnica di scrittura	a tessitura
ISRT - Tipo di caratteri	lettere capitali
ISRP - Posizione	nella cornice al centro in basso
ISRI - Trascrizione	ACT.APOST.CAP.
<b>STM - STEMMI, EMBLEMI, MARCHI</b>	
STMC - Classe di appartenenza	stemma
STMQ - Qualificazione	cardinalizio
STMI - Identificazione	stemma di Giulio Raimondo Mazzarino
STMP - Posizione	nella cornice al centro in alto
NSC - Notizie storico-critiche	Vedi scheda 00264135.

**TU - CONDIZIONE GIURIDICA E VINCOLI****CDG - CONDIZIONE GIURIDICA****CDGG - Indicazione generica**

proprietà Stato

**CDGS - Indicazione specifica**

Ministero per i Beni e le Attività Culturali

**DO - FONTI E DOCUMENTI DI RIFERIMENTO****FTA - FOTOGRAFIE****FTAX - Genere**

documentazione allegata

**FTAP - Tipo**

fotografia digitale

**FTAN - Codice identificativo**

SBSAE Urbino 002147I

**CM - COMPILAZIONE****CMP - COMPILAZIONE****CMPD - Data**

2011

**CMPN - Nome compilatore**

Bernardini C.

**FUR - Funzionario responsabile**

Barucca G.

**RVM - TRASCRIZIONE PER MEMORIZZAZIONE****RVMD - Data registrazione**

2011

**RVMN - Nome revisore**

Bernardini A.