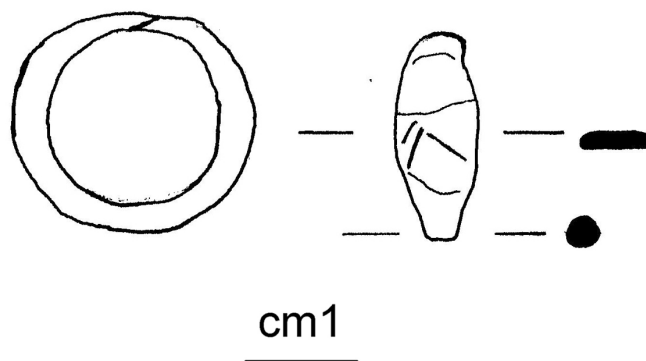


# SCHEDA



## CD - CODICI

TSK - Tipo Scheda RA

LIR - Livello ricerca C

### NCT - CODICE UNIVOCO

NCTR - Codice regione 01

NCTN - Numero catalogo generale 00320025

ESC - Ente schedatore S154

ECP - Ente competente S154

## OG - OGGETTO

### OGT - OGGETTO

OGTD - Definizione anello

CLS - Categoria - classe e produzione ABBIGLIAMENTO E ORNAMENTI PERSONALI

## LC - LOCALIZZAZIONE GEOGRAFICO-AMMINISTRATIVA

### PVC - LOCALIZZAZIONE GEOGRAFICO-AMMINISTRATIVA ATTUALE

PVCS - Stato ITALIA

PVCR - Regione Piemonte

PVCP - Provincia TO

PVCC - Comune Torino

### LDC - COLLOCAZIONE SPECIFICA

LDCT - Tipologia arancere

LDCN - Denominazione attuale Ex Arancere annesse ai Giardini Reali

LDCC - Complesso di appartenenza Palazzo Reale

LDCU - Indirizzo Corso Regina Margherita, 105

LDCM - Denominazione

<b>raccolta</b>	Museo di Antichità
<b>LA - ALTRE LOCALIZZAZIONI GEOGRAFICO-AMMINISTRATIVE</b>	
<b>TCL - Tipo di localizzazione</b>	luogo di reperimento
<b>PRV - LOCALIZZAZIONE GEOGRAFICO-AMMINISTRATIVA</b>	
<b>PRVS - Stato</b>	ITALIA
<b>PRVR - Regione</b>	Piemonte
<b>PRVP - Provincia</b>	CN
<b>PRVC - Comune</b>	Beinette
<b>PRVE</b>	area della pieve di S. Maria
<b>UB - DATI PATRIMONIALI</b>	
<b>INV - INVENTARIO DI MUSEO O SOPRINTENDENZA</b>	
<b>INVN - Numero</b>	93153
<b>INVD - Data</b>	2011
<b>RE - MODALITA' DI REPERIMENTO</b>	
<b>DSC - DATI DI SCAVO</b>	
<b>SCAN - Denominazione dello scavo</b>	Necropoli di S. Maria
<b>DSCF - Ente responsabile</b>	MIBAC
<b>DSCA - Responsabile scientifico</b>	Preacco, Maria Cristina
<b>DSCM - Metodo</b>	scavo stratigrafico
<b>DSCD - Data</b>	2009
<b>DSCS - Numero tomba</b>	2
<b>DSCN - Specifiche</b>	Preacco M.C., Albanese L., Ornamenta femminili nd Alba e nel Cuneese in età antica, Alba 2011, pp. 16-18.
<b>DT - CRONOLOGIA</b>	
<b>DTZ - CRONOLOGIA GENERICA</b>	
<b>DTZG - Fascia cronologica di riferimento</b>	sec. I d.C.
<b>DTZS - Frazione cronologica</b>	inizio/ metà
<b>DTM - Motivazione cronologia</b>	bibliografia
<b>MT - DATI TECNICI</b>	
<b>MTC - Materia e tecnica</b>	argento/ a incisione
<b>MIS - MISURE</b>	
<b>MISU - Unità</b>	cm
<b>MISD - Diametro</b>	2,2
<b>MISS - Spessore</b>	0,3
<b>DA - DATI ANALITICI</b>	
<b>DES - DESCRIZIONE</b>	
<b>DESO - Indicazioni sull'oggetto</b>	Verga a sezione circolare e castone lenticolare piatto, decorato con sottili linee incise, forse pertinenti ad un motivo vegetale.
<b>CO - CONSERVAZIONE</b>	
<b>STC - STATO DI CONSERVAZIONE</b>	

<b>STCC - Stato di conservazione</b>	integro
<b>RS - RESTAURI E ANALISI</b>	
<b>RST - RESTAURI</b>	
<b>RSTD - Data</b>	2009
<b>RSTE - Ente responsabile</b>	SBAMAE
<b>TU - CONDIZIONE GIURIDICA E VINCOLI</b>	
<b>ACQ - ACQUISIZIONE</b>	
<b>ACQT - Tipo acquisizione</b>	scavo
<b>ACQD - Data acquisizione</b>	2009/00/00
<b>ACQL - Luogo acquisizione</b>	Piemonte/ CN/ Cuneo/ Beinette
<b>CDG - CONDIZIONE GIURIDICA</b>	
<b>CDGG - Indicazione generica</b>	proprietà Stato
<b>DO - FONTI E DOCUMENTI DI RIFERIMENTO</b>	
<b>FTA - DOCUMENTAZIONE FOTOGRAFICA</b>	
<b>FTAX - Genere</b>	documentazione allegata
<b>FTAP - Tipo</b>	fotografia digitale (file)
<b>FTAA - Autore</b>	Zanone, Amanda
<b>FTAD - Data</b>	2010/00/00
<b>FTAE - Ente proprietario</b>	SBAMAE
<b>FTAN - Codice identificativo</b>	SBATO50434_DS
<b>BIB - BIBLIOGRAFIA</b>	
<b>BIBX - Genere</b>	bibliografia specifica
<b>BIBA - Autore</b>	Preacco, M.C.
<b>BIBD - Anno di edizione</b>	2011
<b>BIBH - Sigla per citazione</b>	00000908
<b>BIBN - V., pp., nn.</b>	pp. 14, 16, 18
<b>AD - ACCESSO AI DATI</b>	
<b>ADS - SPECIFICHE DI ACCESSO AI DATI</b>	
<b>ADSP - Profilo di accesso</b>	1
<b>ADSM - Motivazione</b>	scheda contenente dati liberamente accessibili
<b>CM - COMPILAZIONE</b>	
<b>CMP - COMPILAZIONE</b>	
<b>CMPD - Data</b>	2014
<b>CMPN - Nome</b>	Deodato, Angela
<b>RSR - Referente scientifico</b>	Ratto, Stefania
<b>FUR - Funzionario responsabile</b>	Spagnolo, Giuseppina