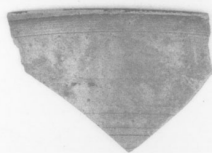


SCHEDA

00411775



CD - CODICI

TSK - Tipo Scheda OA

LIR - Livello ricerca C

NCT - CODICE UNIVOCO

NCTR - Codice regione 05

NCTN - Numero catalogo
generale 00640791

ESC - Ente schedatore S161

ECP - Ente competente S161

RV - RELAZIONI

OG - OGGETTO

OGT - OGGETTO

OGTD - Definizione rilievo

OGTV - Identificazione opera isolata

SGT - SOGGETTO

SGTI - Identificazione stemma gentilizio, coppia di draghi, angelo benedicente, castello

LC - LOCALIZZAZIONE GEOGRAFICO-AMMINISTRATIVA

PVC - LOCALIZZAZIONE GEOGRAFICO-AMMINISTRATIVA ATTUALE

PVCS - Stato ITALIA

PVCR - Regione Veneto

PVCP - Provincia VE

PVCC - Comune Venezia

LDC - COLLOCAZIONE SPECIFICA

GP - GEOREFERENZIAZIONE TRAMITE PUNTO

GPD - DESCRIZIONE DEL PUNTO

GPDP - PUNTO

GPB - BASE DI
RIFERIMENTO

DT - CRONOLOGIA

DTZ - CRONOLOGIA GENERICA

DTZG - Secolo	sec. XX
DTZS - Frazione di secolo	primo quarto

DTS - CRONOLOGIA SPECIFICA

DTSI - Da	1900
DTSV - Validita'	post
DTSF - A	1925
DTSL - Validita'	ante
DTM - Motivazione cronologia	contesto
DTM - Motivazione cronologia	bibliografia

AU - DEFINIZIONE CULTURALE**ATB - AMBITO CULTURALE**

ATBD - Denominazione	ambito veneziano
ATBR - Riferimento all'intervento	realizzazione
ATBM - Motivazione dell'attribuzione	contesto

MT - DATI TECNICI

MTC - Materia e tecnica	pietra d'Istria (?)
MIS - MISURE	
MISU - Unita'	UNR
MISR - Mancanza	MNR
FRM - Formato	rettangolare

CO - CONSERVAZIONE**STC - STATO DI CONSERVAZIONE**

STCC - Stato di conservazione	discreto
STCS - Indicazioni specifiche	alterazione cromatica: annerimento e imbianchimento localizzati. Alterazione strutturale: mancanze localizzate. Deposito superficiale: polvere e smog; croste nere aderenti; tracce di intonaco rosso polverizzato; deiezioni animali, localizzate nella parte superiore. Cause del degrado: agenti atmosferici; acque ruscellanti localizzate. Note: la distanza e lo strato di polvere superficiale non permettono di identificare il materiale con certezza.

DA - DATI ANALITICI**DES - DESCRIZIONE**

DESO - Indicazioni sull'oggetto	scudo gotico sormontato da figura angelica benedicente, a mezzo busto, con ali spiegate e capo nimbo, affiancato da coppia di draghi. In comparto rettangolare definito da cornice a dentelli doppi
DESI - Codifica Iconclass	46 A 12 2 : 11 G : 25 FF 42 2
DESS - Indicazioni sul soggetto	araldica, soggetti scari

STM - STEMMI, EMBLEMI, MARCHI

STMC - Classe di appartenenza	stemma
STMQ - Qualificazione	gentilizio

STMI - Identificazione	non identificato
STMP - Posizione	facciata, secondo piano
STMD - Descrizione	castello
NSC - Notizie storico-critiche	considerato dalla bibliografia specifica opera moderna, l'opera in esame, stilisticamente presenta il repertorio tipico del periodo gotico: la forma dello stemma, la figura angelica posta nella parte superiore, i due draghi nelle spandrilie e la cornice a dentelli, che secondo le parole di Dorigo W. (2003) divenne usuale in ogni genere di rilievi nella seconda metà del Duecento. Le protomi angeliche, sostituite anche da leoni marciani, santi o figure mariane assumevano il ruolo di proteggere la famiglia e la casa. Tali soggetti sacri, sugli stemmi, si atteggiavano in gesti di benedizione o di ostensione di un cartiglio, di uno scettro o di un globo, come nel caso in esame. Si specifica che purtroppo la mancanza di pigmenti pittorici (utili a distinguere famiglie aventi la stessa partizione araldica) non permette di dare un'attribuzione certa all'arma. Erano, infatti, diverse le famiglie del patriziato veneziano ad aver avuto un castello come figura araldica. Si ricorda che Venezia nell'Ottocento e nei primi del Novecento fu uno dei centri dove la produzione di falsi scultorei di tipo gotico fu molto attiva. Tra cui oltre agli scudi gentilizi primeggiano anche le patere, le formelle, e i leoni marciani, simboli della passata Repubblica Veneziana come quello murato sulla stessa facciata.
TU - CONDIZIONE GIURIDICA E VINCOLI	
CDG - CONDIZIONE GIURIDICA	
CDGG - Indicazione generica	proprietà privata
NVC - PROVVEDIMENTI DI TUTELA	
NVCT - Tipo provvedimento	DLgs n. 42/2004, art. 157
NVCE - Estremi provvedimento	NR
NVCD - Data notificazione	15/04/1948
DO - FONTI E DOCUMENTI DI RIFERIMENTO	
FTA - DOCUMENTAZIONE FOTOGRAFICA	
FTAX - Genere	documentazione allegata
FTAP - Tipo	fotografia digitale (file)
FTAA - Autore	Ippolito, Enrica
FTAD - Data	2013/07/23
FTAN - Codice identificativo	SBAPVE142434
FTA - DOCUMENTAZIONE FOTOGRAFICA	
FTAX - Genere	documentazione allegata
FTAP - Tipo	fotografia digitale (file)
FTAA - Autore	Ippolito, Enrica
FTAD - Data	2013/07/23
BIB - BIBLIOGRAFIA	
BIBX - Genere	bibliografia specifica
BIBA - Autore	Rizzi A.
BIBD - Anno di edizione	1987
BIBH - Sigla per citazione	00001000

BIBN - V., pp., nn.	V. -; p. 693; n. 666.
BIB - BIBLIOGRAFIA	
BIBX - Genere	bibliografia specifica
BIBA - Autore	Piamonte G.
BIBD - Anno di edizione	1996
BIBH - Sigla per citazione	00001005
BIBN - V., pp., nn.	V. -; p. 289; n. -.
BIB - BIBLIOGRAFIA	
BIBX - Genere	bibliografia di confronto
BIBA - Autore	Morando di Custoza E.
BIBD - Anno di edizione	1979
BIBH - Sigla per citazione	00001019
BIB - BIBLIOGRAFIA	
BIBX - Genere	bibliografia di confronto
BIBA - Autore	Rizzi A.
BIBD - Anno di edizione	1987
BIBH - Sigla per citazione	00001000
BIBN - V., pp., nn.	V. -; pp. 41-50, 87-95; n. -.
BIB - BIBLIOGRAFIA	
BIBX - Genere	bibliografia di confronto
BIBA - Autore	Dorigo W.
BIBD - Anno di edizione	2003
BIBH - Sigla per citazione	00001049
BIBN - V., pp., nn.	V. I; p. -; n. -.
AD - ACCESSO AI DATI	
ADS - SPECIFICHE DI ACCESSO AI DATI	
ADSP - Profilo di accesso	3
ADSM - Motivazione	scheda di bene non adeguatamente sorvegliabile
CM - COMPILAZIONE	
CMP - COMPILAZIONE	
CMPD - Data	2015
CM PN - Nome	Ongaretto, Michela
FUR - Funzionario responsabile	Fumo, Grazia
AN - ANNOTAZIONI	