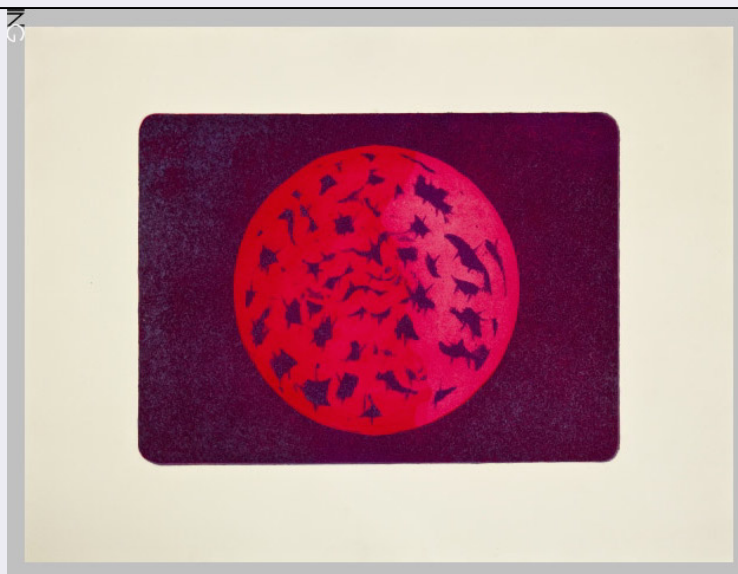


# SCHEDA



## CD - CODICI

TSK - Tipo Scheda	S
LIR - Livello ricerca	P
<b>NCT - CODICE UNIVOCO</b>	
NCTR - Codice regione	12
NCTN - Numero catalogo generale	00268406
ESC - Ente schedatore	S52
ECP - Ente competente	S52

## RV - RELAZIONI

ROZ - Altre relazioni	1200268404
-----------------------	------------

## OG - OGGETTO

### OGT - OGGETTO

OGTD - Definizione	stampa
OGTT - Tipologia	di invenzione

### SGT - SOGGETTO

SGTI - Identificazione	Globo
SGTP - Titolo proprio	Globo
SGTL - Tipo titolo	bibliografia

## LC - LOCALIZZAZIONE GEOGRAFICA AMMINISTRATIVA

### PVC - LOCALIZZAZIONE GEOGRAFICO-AMMINISTRATIVA ATTUALE

PVCS - Stato	ITALIA
PVCR - Regione	Lazio
PVCP - Provincia	RM
PVCC - Comune	Roma

### LDC - COLLOCAZIONE SPECIFICA

LDCT - Tipologia	palazzo
LDCN - Denominazione	Palazzo Fontana di Trevi

<b>LDCU - Denominazione spazio viabilistico</b>	Via della Stamperia, 6
<b>LDCM - Denominazione raccolta</b>	Istituto Nazionale per la Grafica
<b>LDCS - Specifiche</b>	Calcografia, Fondo Romero, cartella Turcato

#### **UB - UBICAZIONE E DATI PATRIMONIALI**

##### **INV - INVENTARIO DI MUSEO O DI SOPRINTENDENZA**

<b>INVN - Numero</b>	CL26336/10338
<b>INVD - Data</b>	1986 post

##### **INV - INVENTARIO DI MUSEO O DI SOPRINTENDENZA**

<b>INVN - Numero</b>	7695
<b>INVD - Data</b>	1986

#### **LA - ALTRE LOCALIZZAZIONI GEOGRAFICO-AMMINISTRATIVE**

**TCL - Tipo di localizzazione** luogo di provenienza

##### **PRV - LOCALIZZAZIONE GEOGRAFICO-AMMINISTRATIVA**

<b>PRVS - Stato</b>	ITALIA
<b>PRVR - Regione</b>	Lazio
<b>PRVP - Provincia</b>	RM
<b>PRVC - Comune</b>	Roma

##### **PRC - COLLOCAZIONE SPECIFICA**

<b>PRCM - Denominazione raccolta</b>	Fondo Romero
--------------------------------------	--------------

##### **PRD - DATA**

<b>PRDU - Data uscita</b>	1986
---------------------------	------

#### **DT - CRONOLOGIA**

##### **DTZ - CRONOLOGIA GENERICA**

<b>DTZG - Secolo</b>	sec. XX
----------------------	---------

##### **DTS - CRONOLOGIA SPECIFICA**

<b>DTSI - Da</b>	1970
<b>DTSF - A</b>	1970
<b>DTM - Motivazione cronologia</b>	bibliografia

#### **RM - RIFERIMENTO MATRICE**

<b>LDM - Luogo di conservazione matrice</b>	Istituto Nazionale per la Grafica
<b>IVM - Inventario matrice</b>	2887 A/B
<b>DTT - Cronologia generica matrice</b>	sec. XX
<b>DSM - Cronologia specifica matrice</b>	1970
<b>DMM - Motivazione cronologia matrice</b>	bibliografia

#### **AU - DEFINIZIONE CULTURALE**

##### **AUT - AUTORE**

<b>AUTM - Motivazione</b>	
---------------------------	--

<b>dell'attribuzione</b>	bibliografia
<b>AUTN - Nome scelto</b>	Turcato Giulio
<b>AUTA - Dati anagrafici</b>	1912/ 1995
<b>AUTH - Sigla per citazione</b>	00014460
<b>EDT - EDITORI STAMPATORI</b>	
<b>EDTN - Nome</b>	Romero Renzo
<b>EDTR - Ruolo</b>	stampatore
<b>EDTL - Luogo di edizione</b>	Roma
<b>TRT - TIRATURA</b>	
<b>TRTN - Numerazione</b>	prova di stato
<b>MT - DATI TECNICI</b>	
<b>MTC - Materia e tecnica</b>	carta/ acquatinta a colori
<b>MIS - MISURE</b>	
<b>MISU - Unita'</b>	mm
<b>MISA - Altezza</b>	322
<b>MISL - Larghezza</b>	440
<b>MIF - MISURE FOGLIO</b>	
<b>MIFU - Unita'</b>	mm
<b>MIFA - Altezza</b>	495
<b>MIFL - Larghezza</b>	655
<b>CO - CONSERVAZIONE</b>	
<b>STC - STATO DI CONSERVAZIONE</b>	
<b>STCC - Stato di conservazione</b>	buono
<b>DA - DATI ANALITICI</b>	
<b>DES - DESCRIZIONE</b>	
<b>DESI - Codifica Iconclass</b>	25A13
<b>DESS - Indicazioni sul soggetto</b>	ALLEGORIE - SIMBOLI: Globo
<b>ISR - ISCRIZIONI</b>	
<b>ISRC - Classe di appartenenza</b>	documentaria
<b>ISRS - Tecnica di scrittura</b>	a matita
<b>ISRT - Tipo di caratteri</b>	caratteri vari
<b>ISRP - Posizione</b>	sul verso
<b>ISRI - Trascrizione</b>	TURCATO f. 9 A
<b>NSC - Notizie storico-critiche</b>	Stampa a 3 colori (3 lastre) su carta Rosaspina Fabriano.
<b>TU - CONDIZIONE GIURIDICA E VINCOLI</b>	
<b>ACQ - ACQUISIZIONE</b>	
<b>ACQT - Tipo acquisizione</b>	donazione
<b>ACQN - Nome</b>	Romero Renzo
<b>ACQD - Data acquisizione</b>	1986
<b>CDG - CONDIZIONE GIURIDICA</b>	

<b>CDGG - Indicazione generica</b>	proprietà Stato
<b>CDGS - Indicazione specifica</b>	Istituto Nazionale per la Grafica
<b>CDGI - Indirizzo</b>	Roma, via della Stamperia, 1
<b>DO - FONTI E DOCUMENTI DI RIFERIMENTO</b>	
<b>FTA - DOCUMENTAZIONE FOTOGRAFICA</b>	
<b>FTAX - Genere</b>	documentazione allegata
<b>FTAP - Tipo</b>	fotografia digitale (file)
<b>FTAN - Codice identificativo</b>	INGSCLR10338
<b>BIB - BIBLIOGRAFIA</b>	
<b>BIBX - Genere</b>	bibliografia specifica
<b>BIBA - Autore</b>	Di Castro F.
<b>BIBD - Anno di edizione</b>	1989
<b>BIBH - Sigla per citazione</b>	00014463
<b>BIBN - V., pp., nn.</b>	pp. 170 -171, n. 606
<b>AD - ACCESSO AI DATI</b>	
<b>ADS - SPECIFICHE DI ACCESSO AI DATI</b>	
<b>ADSP - Profilo di accesso</b>	1
<b>ADSM - Motivazione</b>	scheda contenente dati liberamente accessibili
<b>CM - COMPILAZIONE</b>	
<b>CMP - COMPILAZIONE</b>	
<b>CMPD - Data</b>	2014
<b>CMPN - Nome</b>	Dell'Ariccia, Antonella
<b>RSR - Referente scientifico</b>	Molledo, Alida
<b>FUR - Funzionario responsabile</b>	Giffi, Elisabetta
<b>AN - ANNOTAZIONI</b>	
<b>OSS - Osservazioni</b>	VIR (vecchio inventario Romero) 446.