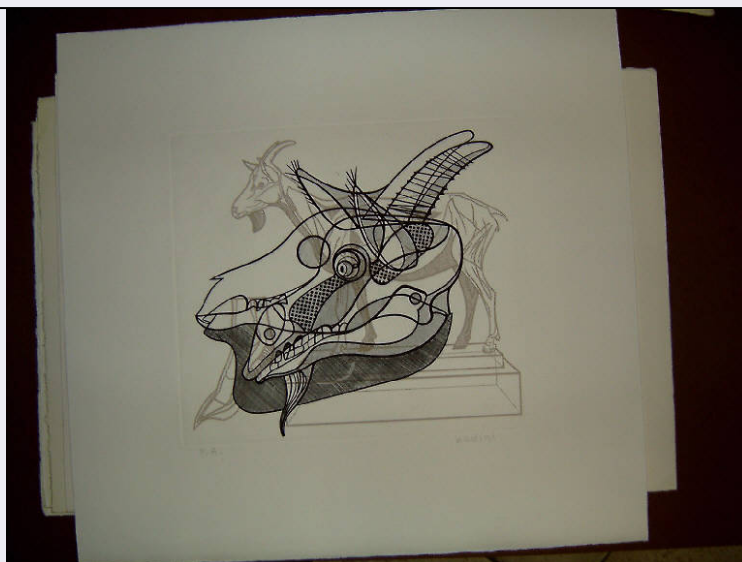


# SCHEDA



## CD - CODICI

TSK - Tipo Scheda	OA
LIR - Livello ricerca	P
NCT - CODICE UNIVOCO	
NCTR - Codice regione	09
NCTN - Numero catalogo generale	00344264
ESC - Ente schedatore	S156
ECP - Ente competente	S156

## RV - RELAZIONI

### RVE - STRUTTURA COMPLESSA

RVEL - Livello	17
RVER - Codice bene radice	0900344264

## OG - OGGETTO

### OGT - OGGETTO

OGTD - Definizione	decorazione a ricamo
OGTV - Identificazione	frammento

## LC - LOCALIZZAZIONE GEOGRAFICO-AMMINISTRATIVA

### PVC - LOCALIZZAZIONE GEOGRAFICO-AMMINISTRATIVA ATTUALE

PVCS - Stato	ITALIA
PVCR - Regione	Toscana
PVCP - Provincia	FI
PVCC - Comune	Firenze

### LDC - COLLOCAZIONE SPECIFICA

LDCT - Tipologia	palazzo
LDCQ - Qualificazione	statale
LDCN - Denominazione	Palazzo Pitti
LDCC - Complesso monumentale di	Palazzo Pitti e Giardino di Boboli

appartenenza	
LDCU - Denominazione spazio viabilistico	P.zza Pitti, 1
LDCM - Denominazione raccolta	Galleria del Costume
LDCS - Specifiche	deposito abiti, cassetto 15, cartella Catalogazione 2014/ 46
UB - UBICAZIONE E DATI PATRIMONIALI	
INV - INVENTARIO DI MUSEO O SOPRINTENDENZA	
INVN - Numero	TA 1766
INVD - Data	1913-
DT - CRONOLOGIA	
DTZ - CRONOLOGIA GENERICA	
DTZG - Secolo	sec. XX
DTZS - Frazione di secolo	inizio
DTS - CRONOLOGIA SPECIFICA	
DTSI - Da	1900
DTSV - Validita'	ca
DTSF - A	1910
DTSL - Validita'	ca
DTM - Motivazione cronologia	analisi stilistica
DTM - Motivazione cronologia	contesto
AU - DEFINIZIONE CULTURALE	
ATB - AMBITO CULTURALE	
ATBD - Denominazione	ambito milanese
ATBM - Motivazione dell'attribuzione	contesto
MT - DATI TECNICI	
MTC - Materia e tecnica	seta/ tulle
MTC - Materia e tecnica	perline/ ricamo
MIS - MISURE	
MISU - Unita'	cm
MISA - Altezza	10.5
MISL - Larghezza	18
CO - CONSERVAZIONE	
STC - STATO DI CONSERVAZIONE	
STCC - Stato di conservazione	mediocre
STCS - Indicazioni specifiche	Orli sfilacciati, distacco parziale delle applicazioni.
DA - DATI ANALITICI	
DES - DESCRIZIONE	
DESO - Indicazioni sull'oggetto	Frammento di tulle meccanico (Bobbinet) in seta nera, ricamato ad ago con perline cilindriche nere (jais) fissate in filato di cotone nero, a punto filza, disposte a formare decoro a vermicelles.

<b>DESI - Codifica Iconclass</b>	n.p.
<b>DESS - Indicazioni sul soggetto</b>	n.p.
<b>NSC - Notizie storico-critiche</b>	Trattasi con probabilità di materiale realizzato nell'ambito della casa di moda milanese Haardt et Fils, per la confezione di capi esclusivi.
<b>TU - CONDIZIONE GIURIDICA E VINCOLI</b>	
<b>ACQ - ACQUISIZIONE</b>	
<b>ACQT - Tipo acquisizione</b>	donazione
<b>ACQN - Nome</b>	Podreider, Fanny
<b>ACQD - Data acquisizione</b>	1983
<b>ACQL - Luogo acquisizione</b>	FI/ Firenze/ Galleria del Costume
<b>CDG - CONDIZIONE GIURIDICA</b>	
<b>CDGG - Indicazione generica</b>	proprietà Stato
<b>CDGS - Indicazione specifica</b>	Ministero per i Beni e le Attività Culturali/ Soprintendenza SPSAE e per il Polo Museale Fiorentino
<b>CDGI - Indirizzo</b>	Via della Ninna 5, 50122 Firenze (FI)
<b>DO - FONTI E DOCUMENTI DI RIFERIMENTO</b>	
<b>FTA - DOCUMENTAZIONE FOTOGRAFICA</b>	
<b>FTAX - Genere</b>	documentazione allegata
<b>FTAP - Tipo</b>	fotografia digitale (file)
<b>FTAA - Autore</b>	Masiero, Elisa
<b>FTAD - Data</b>	2014
<b>FTAE - Ente proprietario</b>	SSPSAEPM FI/ Galleria del Costume
<b>FTAC - Collocazione</b>	Galleria del Costume
<b>FTAN - Codice identificativo</b>	SSPSAEPM FI 27868UC
<b>FTAT - Note</b>	intero
<b>AD - ACCESSO AI DATI</b>	
<b>ADS - SPECIFICHE DI ACCESSO AI DATI</b>	
<b>ADSP - Profilo di accesso</b>	1
<b>ADSM - Motivazione</b>	scheda contenente dati liberamente accessibili
<b>CM - COMPILAZIONE</b>	
<b>CMP - COMPILAZIONE</b>	
<b>CMPD - Data</b>	2015
<b>CMPN - Nome</b>	Masiero, Elisa
<b>RSR - Referente scientifico</b>	Chiarelli, Caterina
<b>FUR - Funzionario responsabile</b>	Sframeli, Maria