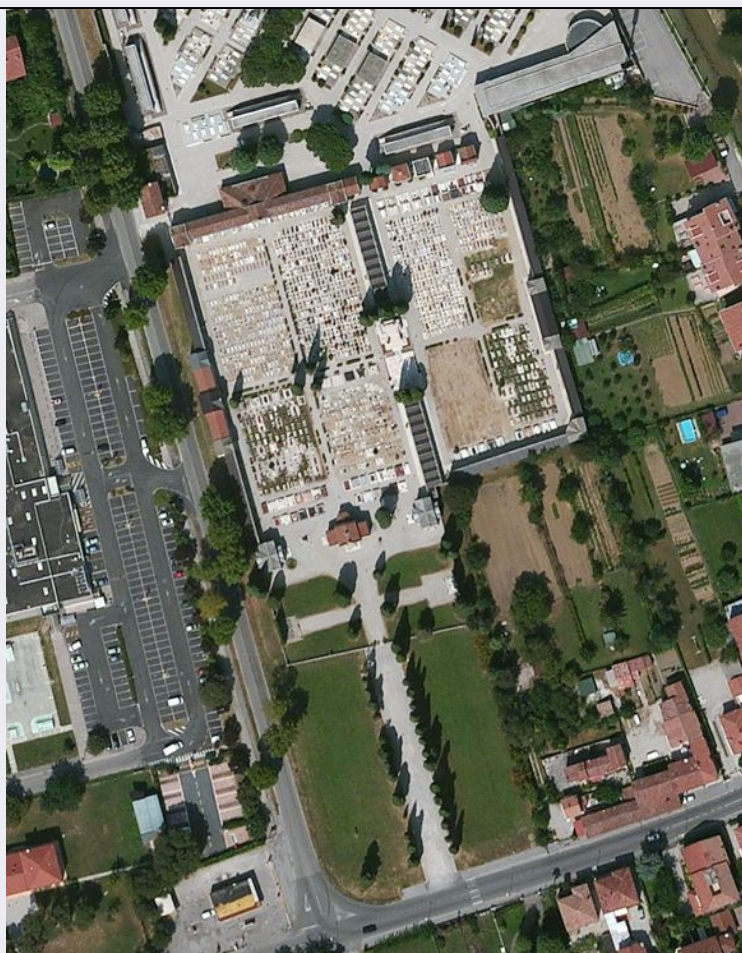


SCHEDA



CD - CODICI

TSK - Tipo scheda	A
LIR - Livello ricerca	I
NCT - CODICE UNIVOCO	
NCTR - Codice regione	05
NCTN - Numero catalogo generale	00365275
ESC - Ente schedatore	S75
ECP - Ente competente	S75

OG - OGGETTO

OGT - OGGETTO

OGTD - Definizione tipologica	cimitero
OGTN - Denominazione	cimitero Capoluogo di Castelfranco Veneto

LC - LOCALIZZAZIONE GEOGRAFICO-AMMINISTRATIVA

PVC - LOCALIZZAZIONE GEOGRAFICO-AMMINISTRATIVA

PVCS - Stato	ITALIA
PVCR - Regione	Veneto
PVCP - Provincia	TV
PVCC - Comune	Castelfranco Veneto
PVCI - Indirizzo	via Valsugana, snc

CS - LOCALIZZAZIONE CATASTALE

CTL - Tipo di localizzazione	localizzazione fisica
-------------------------------------	-----------------------

CTS - LOCALIZZAZIONE CATASTALE

CTSC - Comune	Castelfranco Veneto
----------------------	---------------------

CTSF - Foglio/Data	13/2013 C.F.
---------------------------	--------------

CTSN - Particelle	107
--------------------------	-----

GA - GEOREFERENZIAZIONE TRAMITE AREA

GAI - Identificativo area	1
----------------------------------	---

GAL - Tipo di localizzazione	localizzazione fisica
-------------------------------------	-----------------------

GAD - DESCRIZIONE DEL POLIGONO**GADP - PUNTO DEL POLIGONO**

GADPX - Coordinata X	11.917987941
-----------------------------	--------------

GADPY - Coordinata Y	45.671548248
-----------------------------	--------------

GADP - PUNTO DEL POLIGONO

GADPX - Coordinata X	11.916641472
-----------------------------	--------------

GADPY - Coordinata Y	45.67129612
-----------------------------	-------------

GADP - PUNTO DEL POLIGONO

GADPX - Coordinata X	11.916609286
-----------------------------	--------------

GADPY - Coordinata Y	45.671360493
-----------------------------	--------------

GADP - PUNTO DEL POLIGONO

GADPX - Coordinata X	11.916539548
-----------------------------	--------------

GADPY - Coordinata Y	45.671339036
-----------------------------	--------------

GADP - PUNTO DEL POLIGONO

GADPX - Coordinata X	11.917333482
-----------------------------	--------------

GADPY - Coordinata Y	45.669327379
-----------------------------	--------------

GADP - PUNTO DEL POLIGONO

GADPX - Coordinata X	11.917424677
-----------------------------	--------------

GADPY - Coordinata Y	45.669263006
-----------------------------	--------------

GADP - PUNTO DEL POLIGONO

GADPX - Coordinata X	11.91758561
-----------------------------	-------------

GADPY - Coordinata Y	45.669257642
-----------------------------	--------------

GADP - PUNTO DEL POLIGONO

GADPX - Coordinata X	11.918234704
-----------------------------	--------------

GADPY - Coordinata Y	45.669440032
-----------------------------	--------------

GADP - PUNTO DEL POLIGONO

GADPX - Coordinata X	11.917827009
-----------------------------	--------------

GADPY - Coordinata Y	45.670464636
-----------------------------	--------------

GADP - PUNTO DEL POLIGONO

GADPX - Coordinata X	11.918427823
-----------------------------	--------------

GADPY - Coordinata Y	45.670614839
-----------------------------	--------------

GADP - PUNTO DEL POLIGONO

GADPX - Coordinata X	11.918042038
-----------------------------	--------------

GADPY - Coordinata Y	45.671559519
GADP - PUNTO DEL POLIGONO	
GADPX - Coordinata X	11.917987941
GADPY - Coordinata Y	45.671548248
GAM - Metodo di georeferenziazione	perimetrazione approssimata
GAT - Tecnica di georeferenziazione	rilievo da foto aerea senza sopralluogo
GAP - Proiezione e Sistema di riferimento	WGS84
GAB - BASE DI RIFERIMENTO	
GABB - Descrizione sintetica	ICCD1004366_OI.ORTOI
GABT - Data	2-3-2015
GABO - Note	(2656752) -ORTOFOTO 2006- (http://wms.pcn.minambiente.it/ogc?map=/ms_ogc/WMS_v1.3/raster/ortofoto_colore_06.map) -OI. ORTOIMMAGINICOLORE.2006
AU - DEFINIZIONE CULTURALE	
ATB - AMBITO CULTURALE	
ATBR - Riferimento all'intervento	costruzione
ATBD - Denominazione	maestranze venete
ATBM - Fonte dell'attribuzione	fonte archivistica
RE - NOTIZIE STORICHE	
REN - NOTIZIA	
RENr - Riferimento	intero bene
RENS - Notizia sintetica	costruzione
RENN - Notizia	Pur non avendo notizie precise, è ipotizzabile che il cimitero in questione si attesti come fondato nell'Ottocento. Nella parte nord ovest vi è un edificio (identificato dal mappale 107) che probabilmente risale ai primi decenni del XX secolo.
RENF - Fonte	Archivistica
REL - CRONOLOGIA, ESTREMO REMOTO	
RELS - Secolo	XIX
REV - CRONOLOGIA, ESTREMO RECENTE	
REVS - Secolo	XX
REVF - Frazione di secolo	primo quarto
US - UTILIZZAZIONI	
USA - USO ATTUALE	
USAR - Riferimento alla parte	intero bene
USAD - Uso	cimitero
USO - USO STORICO	
USOR - Riferimento alla parte	intero bene

USOD - Uso	cimitero
TU - CONDIZIONE GIURIDICA E VINCOLI	
CDG - CONDIZIONE GIURIDICA	
CDGG - Indicazione generica	proprietà Ente pubblico territoriale
CDGS - Indicazione specifica	Comune di Castelfranco Veneto
NVC - PROVVEDIMENTI DI TUTELA	
NVCT - Tipo provvedimento	DLgs n. 42/2004, art.10
DO - FONTI E DOCUMENTI DI RIFERIMENTO	
FTA - DOCUMENTAZIONE FOTOGRAFICA	
FTAX - Genere	documentazione allegata
FTAP - Tipo	fotografia digitale (file)
FTAD - Data	2015
FTAN - Codice identificativo	00365275_1
FTAT - Note	vista satellitare
FTA - DOCUMENTAZIONE FOTOGRAFICA	
FTAX - Genere	documentazione allegata
FTAP - Tipo	fotografia digitale (file)
FTAD - Data	2015
FTAN - Codice identificativo	00365275_2
FTAT - Note	cappella ingresso sud
FNT - FONTI E DOCUMENTI	
FNTP - Tipo	copia del provvedimento di tutela
FNTT - Denominazione	decreto di tutela
FNTD - Data	02/10/2013
FNTN - Nome archivio	SBAP - VEBPT
FNTS - Posizione	A 1
FNTI - Codice identificativo	00365275-a
AD - ACCESSO AI DATI	
ADS - SPECIFICHE DI ACCESSO AI DATI	
ADSP - Profilo di accesso	1
ADSM - Motivazione	scheda contenente dati liberamente accessibili
CM - COMPILAZIONE	
CMP - COMPILAZIONE	
CMPD - Data	2015
CMPN - Nome	Granata S.
FUR - Funzionario responsabile	Costanzo G.