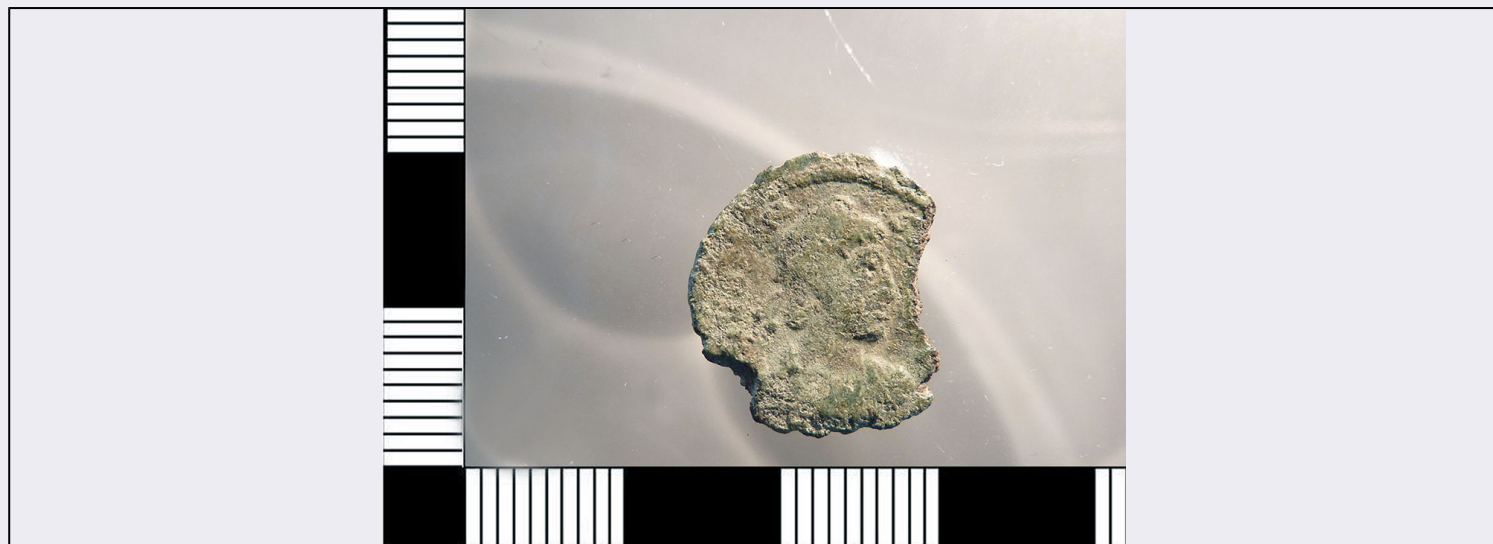


SCHEDA



CD - CODICI

TSK - Tipo Scheda	NU
LIR - Livello ricerca	P
NCT - CODICE UNIVOCO	
NCTR - Codice regione	06
NCTN - Numero catalogo generale	00152008
ESC - Ente schedatore	S102
ECP - Ente competente	S102

OG - OGGETTO

OGT - OGGETTO

OGTD - Definizione	moneta
OGTT - Classificazione tipologica	RIC 17 (b) xii 8 (b), 24 (b) xii (b)
OGTO - Nominale	AE3
OGTR - Serie	Romana imperiale
OGR - Disponibilità	reale

LC - LOCALIZZAZIONE GEOGRAFICO AMMINISTRATIVA

PVC - LOCALIZZAZIONE GEOGRAFICO AMMINISTRATIVA ATTUALE

PVCS - Stato	ITALIA
PVCR - Regione	Friuli-Venezia Giulia
PVCP - Provincia	UD
PVCC - Comune	Aquileia

LDC - COLLOCAZIONE SPECIFICA

LDCT - Tipologia	villa
LDCN - Denominazione attuale	Faraone Cassis
LDCU - Indirizzo	via Roma, 1
LDCM - Denominazione raccolta	Museo Archeologico Nazionale di Aquileia

LA - ALTRE LOCALIZZAZIONI GEOGRAFICO AMMINISTRATIVE

TCL - Tipo di localizzazione	luogo di reperimento
-------------------------------------	----------------------

PRV - LOCALIZZAZIONE GEOGRAFICO AMMINISTRATIVA

PRVS - Stato	ITALIA
PRVR - Regione	Friuli-Venezia Giulia
PRVP - Provincia	UD
PRVC - Comune	Aquileia

UB - DATI PATRIMONIALI**INV - INVENTARIO**

INVN - Numero	596102
INVD - Data	2014

DT - CRONOLOGIA**DTZ - CRONOLOGIA GENERICA**

DTZG - Fascia cronologica di riferimento	Età di Valente
---	----------------

DTS - CRONOLOGIA SPECIFICA

DTSI - Da	364
DTSV - Validità	post
DTSF - A	375
DTSL - Validità	ante

DTM - Motivazione cronologia	bibliografia
-------------------------------------	--------------

MT - DATI TECNICI

MTC - Materia e tecnica	bronzo/ coniazione
--------------------------------	--------------------

MIS - MISURE

MISU - Unità	cm
MISD - Diametro	1,8
MISG - Peso	1,81

MTA - Andamento conii	6
------------------------------	---

DA - DATI ANALITICI**DES - DESCRIZIONE**

DESA - Dritto	Busto diadematato, drappeggiato e corazzato di Valente a d., bordo perlinato
DESL - Legenda dritto	[DNVALE]N – S[PF AVG]
DESN - Lingua dritto	latino
DESF - Alfabeto/scrittura dritto	latino
DESM - Rovescio	Vittoria andante a s. reca nella mano d. una corona e nella s. un ramo di palma, bordo perlinato
DESG - Legenda rovescio	SECVRITAS - REI[PVBLI]CAE, in esergo, [R•QV]ARTA
DESR - Lingua rovescio	latino
DEST - Alfabeto/scrittura rovescio	latino

AUE - EMITTENTI

AUEE - Emittenti	Valente
-------------------------	---------

ZEC - Zecca	Roma
CO - CONSERVAZIONE	
STC - STATO DI CONSERVAZIONE	
STCC - Stato di conservazione	mutilo
STCL - Leggibilità	discreta
TU - CONDIZIONE GIURIDICA E VINCOLI	
ACQ - ACQUISIZIONE	
ACQT - Tipo acquisizione	acquisto
ACQN - Nome	Duz Giuseppe, Marega Ennio
ACQD - Data acquisizione	11/02/1971
ACQL - Luogo acquisizione	UD/Aquileia
CDG - CONDIZIONE GIURIDICA	
CDGG - Indicazione generica	proprietà Stato
DO - FONTI E DOCUMENTI DI RIFERIMENTO	
FTA - DOCUMENTAZIONE FOTOGRAFICA	
FTAX - Genere	documentazione allegata
FTAP - Tipo	(fotografia digitale)
FTAN - Codice identificativo	AQ_596102obv
FTA - DOCUMENTAZIONE FOTOGRAFICA	
FTAX - Genere	documentazione allegata
FTAP - Tipo	(fotografia digitale)
FTAN - Codice identificativo	AQ_596102rev
BIB - BIBLIOGRAFIA	
BIBX - Genere	bibliografia di confronto
BIBA - Autore	RIC
BIBD - Anno di edizione	1923-1994
BIBH - Sigla per citazione	00000001
BIBN - V., pp., nn.	v. IX, pp. 120-121, nn. 17(b)xii8(b), 24(b)xii(b)
AD - ACCESSO AI DATI	
ADS - SPECIFICHE DI ACCESSO AI DATI	
ADSP - Profilo di accesso	1
ADSM - Motivazione	scheda contenente dati liberamente accessibili
CM - COMPILAZIONE	
CMP - COMPILAZIONE	
CMPD - Data	2015
CMPN - Nome	Stella, Andrea
FUR - Funzionario responsabile	Ventura, Paola
AN - ANNOTAZIONI	
OSS - Osservazioni	Cassaforte 3, cassetto 108, n. 30