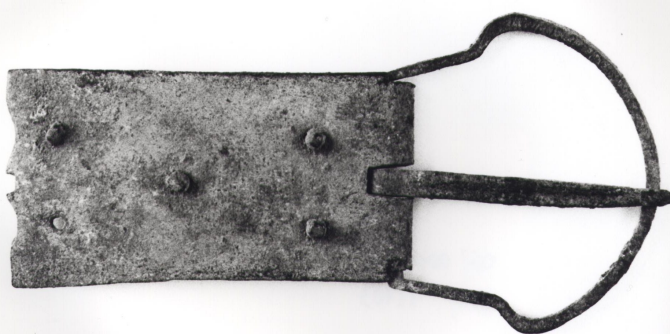


SCHEDA



CD - CODICI

TSK - Tipo di scheda RA

LIR - Livello di ricerca P

NCT - CODICE UNIVOCO

NCTR - Codice regione 06

NCTN - Numero catalogo generale 00019915

ESC - Ente schedatore S102

ECP - Ente competente S102

LC - LOCALIZZAZIONE

PVC - LOCALIZZAZIONE GEOGRAFICO-AMMINISTRATIVA

PVCP - Provincia UD

PVCC - Comune Aquileia

LDC - COLLOCAZIONE SPECIFICA

LDCT - Tipologia villa

LDCQ - Qualificazione demaniale

LDCN - Denominazione villa Cassis Faraone

LDCU - Denominazione spazio viabilistico via Roma

LDCM - Denominazione raccolta Museo Archeologico Nazionale

LDCS - Specifiche deposito/ cassetiera

UB - UBICAZIONE

INV - INVENTARIO DI MUSEO O SOPRINTENDENZA

INVN - Numero Aq 18104

INVD - Data 1915

RP - REPERIMENTO

LGI - COORDINATE I.G.M. O ALTRO

LGII - Istituto IGM

LGIT - Denominazione

tavoletta	Aquileia
LGIN - Numero foglio	40
LGIQ - Sigla quadrante	II NE
SPR - Specifiche di reperimento	ritrovamento occasionale (?)
OG - OGGETTO	
OGT - OGGETTO	
OGTD - Definizione	fibbia
OGTT - Tipologia	a lira
CLS - Classe e produzione	accessori
DT - CRONOLOGIA	
DTZ - CRONOLOGIA GENERICA	
DTZG - Secolo	secc. VIII d.C./ XIV d.C.
DTS - CRONOLOGIA SPECIFICA	
DTSI - Da	700 d.C.
DTSV - Validita'	ca.
DTSF - A	1399 d.C.
DTSL - Validita'	ca.
DTM - Motivazione cronologia	bibliografia
MT - DATI TECNICI	
MTC - Materia e tecnica	bronzo/ fusione/ a matrice/ a incisione
MIS - MISURE	
MISU - Unita'	cm
MISL - Larghezza	5
MISN - Lunghezza	10.6
MISG - Peso	28.8
CO - CONSERVAZIONE	
STC - STATO DI CONSERVAZIONE	
STCC - Stato di conservazione	integro
STCS - Indicazioni specifiche	patina verde
DA - DATI ANALITICI	
DES - DESCRIZIONE	
DESO - Indicazioni sull'oggetto	fibbia in lamina di bronzo, con placca rettangolare ripiegata ed anello sagomato "a lira"; sulla placca cinque fori pervi, quattro dei quali conservano il chiodino di fissaggio; anello ornato da tacche, margine inferiore della placca "a trifoglio"
TU - CONDIZIONE GIURIDICA E VINCOLI	
CDG - CONDIZIONE GIURIDICA	
CDGG - Indicazione generica	proprietà Stato
CDGS - Indicazione specifica	Ministero per i Beni e le Attività Culturali

DO - FONTI E DOCUMENTI DI RIFERIMENTO**FTA - FOTOGRAFIE**

FTAX - Genere	fotografie allegate
FTAP - Tipo	fotografia b.n.
FTAN - Codice identificativo	SBAAAAS TS Aq 44703

BIB - BIBLIOGRAFIA

BIBX - Genere	bibliografia di confronto
BIBA - Autore	Moreno Buora M.
BIBD - Anno di edizione	1983
BIBN - V., pp., nn.	207- 216
BIBI - V., tavv., figg.	fig. 68
BIBH - Sigla per citazione	00000049

CM - COMPILAZIONE**CMP - COMPILAZIONE**

CMPD - Data	2002
CMPN - Nome compilatore	Giovannini A.
FUR - Funzionario responsabile	Maselli Scotti F.

AGG - AGGIORNAMENTO

AGGD - Data	2015
AGGN - Nome revisore	Mian, Giulia