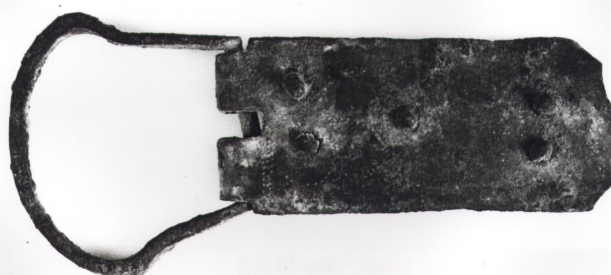


# SCHEDA



## CD - CODICI

TSK - Tipo di scheda	RA
LIR - Livello di ricerca	P
NCT - CODICE UNIVOCO	
NCTR - Codice regione	06
NCTN - Numero catalogo generale	00019916
ESC - Ente schedatore	S102
ECP - Ente competente	S102

## LC - LOCALIZZAZIONE

### PVC - LOCALIZZAZIONE GEOGRAFICO-AMMINISTRATIVA

PVCP - Provincia	UD
PVCC - Comune	Aquileia

### LDC - COLLOCAZIONE SPECIFICA

LDCT - Tipologia	villa
LDCQ - Qualificazione	demaniale
LDCN - Denominazione	villa Cassis Faraone
LDCU - Denominazione spazio viabilistico	via Roma
LDCM - Denominazione raccolta	Museo Archeologico Nazionale
LDCS - Specifiche	deposito/ cassetiera

## UB - UBICAZIONE

### INV - INVENTARIO DI MUSEO O SOPRINTENDENZA

INVN - Numero	Aq 18116
INVD - Data	1915

## RP - REPERIMENTO

### LGI - COORDINATE I.G.M. O ALTRO

LGII - Istituto	IGM
LGIT - Denominazione	

tavoletta	Aquileia
LGIN - Numero foglio	40
LGIQ - Sigla quadrante	II NE
SPR - Specifiche di reperimento	ritrovamento occasionale (?)
<b>OG - OGGETTO</b>	
<b>OGT - OGGETTO</b>	
OGTD - Definizione	fibbia
OGTT - Tipologia	a lira
CLS - Classe e produzione	accessori
<b>DT - CRONOLOGIA</b>	
<b>DTZ - CRONOLOGIA GENERICA</b>	
DTZG - Secolo	secc. VIII d.C./ XIV d.C.
<b>DTS - CRONOLOGIA SPECIFICA</b>	
DTSI - Da	700 d.C.
DTSV - Validita'	ca.
DTSF - A	1399 d.C.
DTSL - Validita'	ca.
DTM - Motivazione cronologia	bibliografia
<b>MT - DATI TECNICI</b>	
MTC - Materia e tecnica	bronzo/ fusione/ a matrice/ a incisione/ doratura
<b>MIS - MISURE</b>	
MISU - Unita'	cm
MISL - Larghezza	4.2
MISN - Lunghezza	9.2
MISG - Peso	25.3
<b>CO - CONSERVAZIONE</b>	
<b>STC - STATO DI CONSERVAZIONE</b>	
STCC - Stato di conservazione	integro
STCS - Indicazioni specifiche	patina verde
<b>DA - DATI ANALITICI</b>	
<b>DES - DESCRIZIONE</b>	
DESO - Indicazioni sull'oggetto	fibbia in lamina di bronzo, con placca rettangolare ripiegata ed anello sagomato "a lira"; sulla placca cinque fori pervi, che conservano il chiodino di fissaggio; margine inferiore della placca "a trifoglio", tracce di motivi decorativi puntinati
<b>TU - CONDIZIONE GIURIDICA E VINCOLI</b>	
<b>CDG - CONDIZIONE GIURIDICA</b>	
CDGG - Indicazione generica	proprietà Stato
CDGS - Indicazione specifica	Ministero per i Beni e le Attività Culturali

**DO - FONTI E DOCUMENTI DI RIFERIMENTO****FTA - FOTOGRAFIE**

<b>FTAX - Genere</b>	fotografie allegate
<b>FTAP - Tipo</b>	fotografia b.n.
<b>FTAN - Codice identificativo</b>	SBAAAAS TS Aq 44704

**BIB - BIBLIOGRAFIA**

<b>BIBX - Genere</b>	bibliografia di confronto
<b>BIBA - Autore</b>	Moreno Buora M.
<b>BIBD - Anno di edizione</b>	1983
<b>BIBN - V., pp., nn.</b>	207- 216
<b>BIBI - V., tavv., figg.</b>	fig. 68
<b>BIBH - Sigla per citazione</b>	00000049

**CM - COMPILAZIONE****CMP - COMPILAZIONE**

<b>CMPD - Data</b>	2002
<b>CMPN - Nome compilatore</b>	Giovannini A.
<b>FUR - Funzionario responsabile</b>	Maselli Scotti F.

**AGG - AGGIORNAMENTO**

<b>AGGD - Data</b>	2015
<b>AGGN - Nome revisore</b>	Mian, Giulia