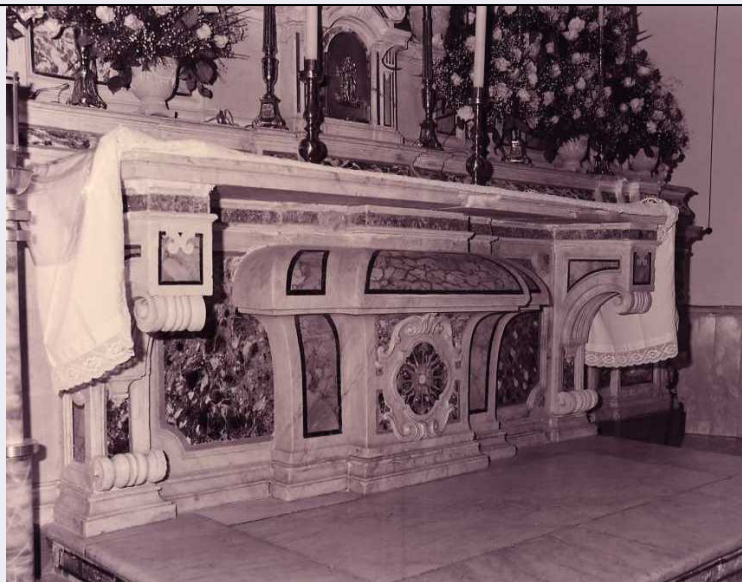


SCHEDA



CD - CODICI

| | |
|---------------------------------|----------|
| TSK - Tipo Scheda | OA |
| LIR - Livello ricerca | I |
| NCT - CODICE UNIVOCO | |
| NCTR - Codice regione | 09 |
| NCTN - Numero catalogo generale | 00848171 |
| ESC - Ente schedatore | S122 |
| ECP - Ente competente | S122 |

OG - OGGETTO

OGT - OGGETTO

| | |
|-----------------------------------|--|
| OGTD - Definizione | lapide commemorativa ai caduti |
| OGTN - Denominazione /dedicazione | lapide ai caduti della prima guerra mondiale |

LC - LOCALIZZAZIONE GEOGRAFICO-AMMINISTRATIVA

PVC - LOCALIZZAZIONE GEOGRAFICO-AMMINISTRATIVA ATTUALE

| | |
|------------------|-----------------|
| PVCS - Stato | ITALIA |
| PVCR - Regione | Toscana |
| PVCP - Provincia | LU |
| PVCC - Comune | Borgo a Mozzano |
| PVCL - Localita' | CUNE |

LDC - COLLOCAZIONE SPECIFICA

| | |
|--|--------------|
| LDCU - Denominazione spazio viabilistico | Via di Oneta |
|--|--------------|

GP - GEOREFERENZIAZIONE TRAMITE PUNTO

| | |
|------------------------------|-----------------------|
| GPI - Identificativo punto | 2 |
| GPL - Tipo di localizzazione | localizzazione fisica |

GPD - DESCRIZIONE DEL PUNTO

GPDP - PUNTO

| | |
|--|--|
| GPDPX - Coordinata X | 10.514417578 |
| GPDPY - Coordinata Y | 43.987006039 |
| GPM - Metodo di georeferenziazione | punto approssimato |
| GPT - Tecnica di georeferenziazione | rilievo tradizionale |
| GPP - Proiezione e Sistema di riferimento | WGS84 |
| GPB - BASE DI RIFERIMENTO | |
| GPBB - Descrizione sintetica | ICCD1004350_CB.IGM25 |
| GPBT - Data | 6-3-2015 |
| GPBO - Note | (2671788) -IGM 25000- (http://wms.pcn.minambiente.it/ogc?map=/ms_ogc/WMS_v1.3/raster/IGM_25000.map) -CB.IGM25000 |
| DT - CRONOLOGIA | |
| DTZ - CRONOLOGIA GENERICA | |
| DTZG - Secolo | sec. XX |
| DTZS - Frazione di secolo | primo quarto |
| DTS - CRONOLOGIA SPECIFICA | |
| DTSI - Da | 1900 |
| DTSV - Validita' | post |
| DTSF - A | 1924 |
| DTSL - Validita' | ca |
| DTM - Motivazione cronologia | analisi stilistica |
| DTM - Motivazione cronologia | analisi storica |
| AU - DEFINIZIONE CULTURALE | |
| AUT - AUTORE | |
| AUTM - Motivazione dell'attribuzione | firma |
| AUTN - Nome scelto | A. Petri |
| AUTA - Dati anagrafici | attivo prima metà sec. XX |
| AUTH - Sigla per citazione | IGM27 |
| MT - DATI TECNICI | |
| MTC - Materia e tecnica | marmo bianco |
| MIS - MISURE | |
| MISU - Unita' | m |
| MISR - Mancanza | MNR |
| CO - CONSERVAZIONE | |
| STC - STATO DI CONSERVAZIONE | |
| STCC - Stato di conservazione | buono |
| DA - DATI ANALITICI | |
| DES - DESCRIZIONE | |
| DESO - Indicazioni | La lapide è costituita da una superficie centrale piatta, leggermente più in rilievo rispetto al resto, su cui è incisa l'epigrafe dedicatoria. Attorno ad essa una cornice completamente decorata con una corona di |

| | |
|--|---|
| sull'oggetto | alloro semicircolare. Alla sommità si nota un elmetto con rami di alloro. Al di sotto due pugnali rivolti verso il basso. Tutti i fregi sono eseguiti in rilievo. L'opera è posta sulla facciata laterale della chiesa. |
| DESI - Codifica Iconclass | soggetto assente |
| DESS - Indicazioni sul soggetto | soggetto assente |
| ISR - ISCRIZIONI | |
| ISRC - Classe di appartenenza | commemorativa |
| ISRL - Lingua | italiano |
| ISRS - Tecnica di scrittura | a incisione |
| ISRT - Tipo di caratteri | capitale |
| ISRP - Posizione | lastra marmorea |
| ISRI - Trascrizione | PERCHE' ATTRAVERSO I SECOLI/ SI SERBI LA MEMORIA/ DI COLORO/ CHE ALLA PATRIA DETTERO CON LA VITA/ IL PIU' NOBILE TRIBUTO/ IL POPOLO DELLA CUNE/ ORGOGLIOSO DEI FIGLI CADUTI/ PER LA GRANDEZZA E LA VITTORIA D'ITALIA/ RIVERENTE INCIDE NEL MARMO QUESTI NOMI GLORIOSI/ SIMI ALEMANNO - SIMI PAOLO - DINI LAURINO/ 1915 1918 |
| TU - CONDIZIONE GIURIDICA E VINCOLI | |
| CDG - CONDIZIONE GIURIDICA | |
| CDGG - Indicazione generica | proprietà Ente religioso cattolico |
| CDGS - Indicazione specifica | Parrocchia di Cune |
| DO - FONTI E DOCUMENTI DI RIFERIMENTO | |
| FTA - DOCUMENTAZIONE FOTOGRAFICA | |
| FTAX - Genere | documentazione allegata |
| FTAP - Tipo | (fotografia digitale) |
| FTAD - Data | 2010 |
| FTAN - Codice identificativo | BO/CU01 |
| FTA - DOCUMENTAZIONE FOTOGRAFICA | |
| FTAX - Genere | documentazione allegata |
| FTAP - Tipo | (fotografia digitale) |
| FTAD - Data | 2010 |
| FTAN - Codice identificativo | BO/CU02 |
| FTA - DOCUMENTAZIONE FOTOGRAFICA | |
| FTAX - Genere | documentazione allegata |
| FTAP - Tipo | (fotografia digitale) |
| FTAD - Data | 2010 |
| FTAN - Codice identificativo | BO/CU03 |
| AD - ACCESSO AI DATI | |
| ADS - SPECIFICHE DI ACCESSO AI DATI | |
| ADSP - Profilo di accesso | 1 |
| ADSM - Motivazione | scheda contenente dati liberamente accessibili |

CM - COMPILAZIONE**CMP - COMPILAZIONE**

| | |
|---------------------------------------|----------------|
| CMPD - Data | 2010 |
| CMPN - Nome | Baldassari, M. |
| FUR - Funzionario responsabile | d'Aniello, A. |

RVM - TRASCRIZIONE PER INFORMATIZZAZIONE

| | |
|--------------------|---------------|
| RVMD - Data | 2014 |
| RVMN - Nome | Mautone, M.L. |

AGG - AGGIORNAMENTO - REVISIONE

| | |
|--|---------------|
| AGGD - Data | 2014 |
| AGGN - Nome | Mautone, M.L. |
| AGGF - Funzionario responsabile | d'Aniello, A. |