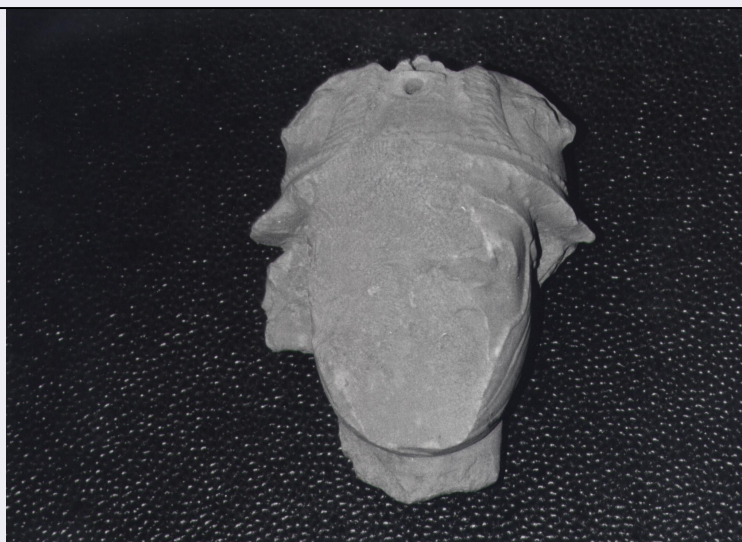


SCHEDA



CD - CODICI

TSK - Tipo di scheda RA

LIR - Livello di ricerca P

NCT - CODICE UNIVOCO

NCTR - Codice regione 06

NCTN - Numero catalogo generale 00020005

ESC - Ente schedatore S102

ECP - Ente competente S102

EPR - Ente proponente S69

LC - LOCALIZZAZIONE

PVC - LOCALIZZAZIONE GEOGRAFICO-AMMINISTRATIVA

PVCP - Provincia UD

PVCC - Comune Aquileia

LDC - COLLOCAZIONE SPECIFICA

LDCT - Tipologia villa

LDCQ - Qualificazione demaniale

LDCN - Denominazione Villa Cassis Faraone

LDCU - Denominazione spazio viabilistico via Roma

LDCM - Denominazione raccolta Museo Archeologico Nazionale

LDCS - Specifiche depositi

UB - UBICAZIONE

INV - INVENTARIO DI MUSEO O SOPRINTENDENZA

INVN - Numero Aq 2654

INVD - Data 1915

OG - OGGETTO

OGT - OGGETTO

OGTD - Definizione erma/ frammento

CLS - Classe e produzione	statuaria
DT - CRONOLOGIA	
DTZ - CRONOLOGIA GENERICA	
DTZG - Secolo	I sec. a.C./II sec. d.C.
DTS - CRONOLOGIA SPECIFICA	
DTSI - Da	99 a.C.
DTSF - A	199 d.C.
DTM - Motivazione cronologia	analisi stilistica
MT - DATI TECNICI	
MTC - Materia e tecnica	marmo/a tutto tondo
MIS - MISURE	
MISU - Unita'	cm
MISA - Altezza	14
MISL - Larghezza	11
MISP - Profondita'	7
CO - CONSERVAZIONE	
STC - STATO DI CONSERVAZIONE	
STCC - Stato di conservazione	frammentario
STCS - Indicazioni specifiche	Spezzata posteriormente, sotto il collo e scheggiata sul volto
DA - DATI ANALITICI	
DES - DESCRIZIONE	
DESO - Indicazioni sull'oggetto	Frammento di testa di guerriero con elmo con paragnatidi provvisto di corni d'ariete; probabilmente relativo ad un'erma in marmo giallo
DESS - Indicazioni sul soggetto	Alessandro Magno?
TU - CONDIZIONE GIURIDICA E VINCOLI	
CDG - CONDIZIONE GIURIDICA	
CDGG - Indicazione generica	proprietà Stato
CDGS - Indicazione specifica	Ministero per i Beni e le Attività Culturali
DO - FONTI E DOCUMENTI DI RIFERIMENTO	
FTA - FOTOGRAFIE	
FTAX - Genere	fotografie allegate
FTAP - Tipo	fotografia b.n.
FTAN - Codice identificativo	SBAAAAS TS Aq 45463
CM - COMPILAZIONE	
CMP - COMPILAZIONE	
CMPD - Data	2002
CMPN - Nome compilatore	Mandrizzato L.
FUR - Funzionario responsabile	Maselli Scotti F.

AGG - AGGIORNAMENTO**AGGD - Data**

2015

AGGN - Nome revisore

Zenarolla, Lisa

AN - ANNOTAZIONI**OSS - Osservazioni**

Probabilmente associabile con l'erma di Dioniso inv. n. Aq 819