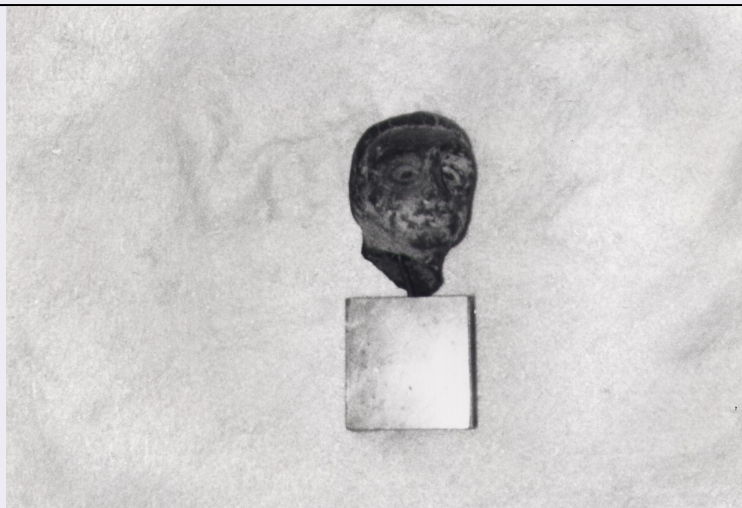


SCHEDA



CD - CODICI

TSK - Tipo di scheda RA

LIR - Livello di ricerca P

NCT - CODICE UNIVOCO

NCTR - Codice regione 06

NCTN - Numero catalogo generale 00020016

ESC - Ente schedatore S102

ECP - Ente competente S102

EPR - Ente proponente S69

LC - LOCALIZZAZIONE

PVC - LOCALIZZAZIONE GEOGRAFICO-AMMINISTRATIVA

PVCP - Provincia UD

PVCC - Comune Aquileia

LDC - COLLOCAZIONE SPECIFICA

LDCT - Tipologia villa

LDCQ - Qualificazione demaniale

LDCN - Denominazione Villa Cassis Faraone

LDCU - Denominazione spazio viabilistico via Roma

LDCM - Denominazione raccolta Museo Archeologico Nazionale

LDCS - Specifiche depositi

UB - UBICAZIONE

INV - INVENTARIO DI MUSEO O SOPRINTENDENZA

INVN - Numero Aq 4711

INVD - Data 1915

OG - OGGETTO

OGT - OGGETTO

OGTD - Definizione statuetta/ frammento

CLS - Classe e produzione	statuaria
DT - CRONOLOGIA	
DTZ - CRONOLOGIA GENERICA	
DTZG - Secolo	sec. I a.C.
DTS - CRONOLOGIA SPECIFICA	
DTSI - Da	99 a.C.
DTSF - A	0 d.C.
DTM - Motivazione cronologia	bibliografia
MT - DATI TECNICI	
MTC - Materia e tecnica	pietra lavica/a tutto tondo
MIS - MISURE	
MISU - Unita'	cm
MISA - Altezza	5,7
MISL - Larghezza	3,7
MISS - Spessore	5
CO - CONSERVAZIONE	
STC - STATO DI CONSERVAZIONE	
STCC - Stato di conservazione	frammentario
STCS - Indicazioni specifiche	Spezzata sotto il collo
DA - DATI ANALITICI	
DES - DESCRIZIONE	
DESO - Indicazioni sull'oggetto	Frammento di statuetta grottesca rappresentante una figura maschile con i capelli con corta frangia sulla fronte, occhi infossati, naso largo e mento appuntito; presenta un foro sulla sommità del capo
TU - CONDIZIONE GIURIDICA E VINCOLI	
CDG - CONDIZIONE GIURIDICA	
CDGG - Indicazione generica	proprietà Stato
CDGS - Indicazione specifica	Ministero per i Beni e le Attività Culturali
DO - FONTI E DOCUMENTI DI RIFERIMENTO	
FTA - FOTOGRAFIE	
FTAX - Genere	fotografie allegate
FTAP - Tipo	fotografia b.n.
FTAN - Codice identificativo	SBAAAAS TS Aq 45474
FTA - FOTOGRAFIE	
FTAX - Genere	fotografie esistenti
FTAP - Tipo	fotografia b.n.
FTAN - Codice identificativo	SBAAAAS TS Aq 3745/a
FTA - FOTOGRAFIE	
FTAX - Genere	fotografie esistenti
FTAP - Tipo	fotografia b.n.

FTAN - Codice identificativo	Gab. Fot. Naz. E 59807
BIB - BIBLIOGRAFIA	
BIBX - Genere	bibliografia specifica
BIBA - Autore	Scrinari V.
BIBD - Anno di edizione	1972
BIBN - V., pp., nn.	p. 57, n. 163
BIBI - V., tavv., figg.	fig. 163
BIBH - Sigla per citazione	00000129
CM - COMPILAZIONE	
CMP - COMPILAZIONE	
CMPD - Data	2002
CMPN - Nome compilatore	Mandrizzato L.
FUR - Funzionario responsabile	Maselli Scotti F.
AGG - AGGIORNAMENTO	
AGGD - Data	2015
AGGN - Nome revisore	Zenarolla, Lisa