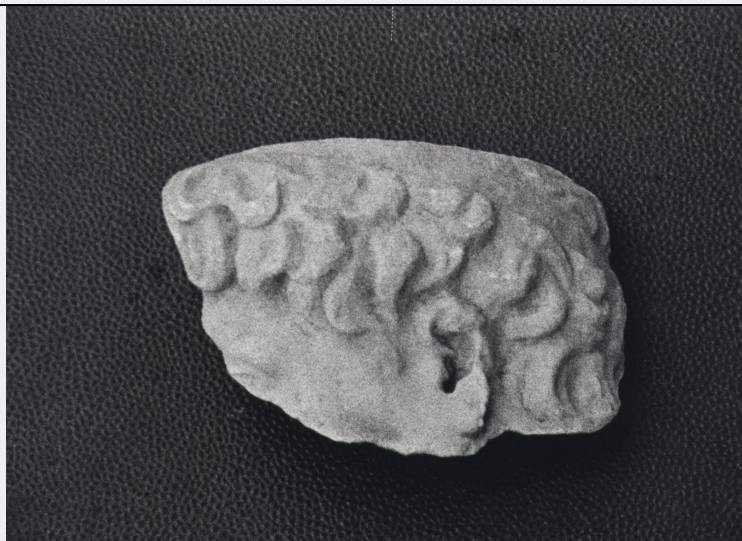


SCHEDA



CD - CODICI

| | |
|---------------------------------|----------|
| TSK - Tipo di scheda | RA |
| LIR - Livello di ricerca | P |
| NCT - CODICE UNIVOCO | |
| NCTR - Codice regione | 06 |
| NCTN - Numero catalogo generale | 00020024 |
| ESC - Ente schedatore | S102 |
| ECP - Ente competente | S102 |
| EPR - Ente proponente | S69 |

LC - LOCALIZZAZIONE

PVC - LOCALIZZAZIONE GEOGRAFICO-AMMINISTRATIVA

| | |
|------------------|----------|
| PVCP - Provincia | UD |
| PVCC - Comune | Aquileia |

LDC - COLLOCAZIONE SPECIFICA

| | |
|--|------------------------------|
| LDCT - Tipologia | villa |
| LDCQ - Qualificazione | demaniale |
| LDCN - Denominazione | Villa Cassis Faraone |
| LDCU - Denominazione spazio viabilistico | via Roma |
| LDCM - Denominazione raccolta | Museo Archeologico Nazionale |
| LDCS - Specifiche | depositi |

UB - UBICAZIONE

INV - INVENTARIO DI MUSEO O SOPRINTENDENZA

| | |
|---------------|--------|
| INVN - Numero | Aq 501 |
| INVD - Data | 1915 |

OG - OGGETTO

OGT - OGGETTO

| | |
|--------------------|-------------------|
| OGTD - Definizione | statua/ frammento |
|--------------------|-------------------|

| | |
|--|---|
| CLS - Classe e produzione | statuaria |
| DT - CRONOLOGIA | |
| DTZ - CRONOLOGIA GENERICA | |
| DTZG - Secolo | sec. I d.C. |
| DTZS - Frazione di secolo | fine |
| DTS - CRONOLOGIA SPECIFICA | |
| DTSI - Da | 90 d.C. |
| DTSF - A | 99 d.C. |
| DTM - Motivazione cronologia | bibliografia |
| MT - DATI TECNICI | |
| MTC - Materia e tecnica | marmo/atutto tondo |
| MIS - MISURE | |
| MISU - Unita' | cm |
| MISA - Altezza | 11,5 |
| MISL - Larghezza | 16,5 |
| MISP - Profondita' | 6,5 |
| CO - CONSERVAZIONE | |
| STC - STATO DI CONSERVAZIONE | |
| STCC - Stato di conservazione | frammentario |
| STCS - Indicazioni specifiche | Si conserva solo la parte sinistra del capo |
| DA - DATI ANALITICI | |
| DES - DESCRIZIONE | |
| DESO - Indicazioni sull'oggetto | Frammento di testa virile giovane con i capelli a piccole ciocche a fiamma, diadema ed innesto per corona, un foro con perno in ferro nella calotta cranica |
| TU - CONDIZIONE GIURIDICA E VINCOLI | |
| CDG - CONDIZIONE GIURIDICA | |
| CDGG - Indicazione generica | proprietà Stato |
| CDGS - Indicazione specifica | Ministero per i Beni e le Attività Culturali |
| DO - FONTI E DOCUMENTI DI RIFERIMENTO | |
| FTA - FOTOGRAFIE | |
| FTAX - Genere | fotografie allegate |
| FTAP - Tipo | fotografia b.n. |
| FTAN - Codice identificativo | SBAAAAS TS Aq 45482 |
| FTA - FOTOGRAFIE | |
| FTAX - Genere | fotografie esistenti |
| FTAP - Tipo | fotografia b.n. |
| FTAN - Codice identificativo | SBAAAAS TS Aq 4157/b |
| FTA - FOTOGRAFIE | |
| FTAX - Genere | fotografie esistenti |

| | |
|---------------------------------------|---------------------------|
| FTAP - Tipo | fotografia b.n. |
| FTAN - Codice identificativo | Gab. Fot. Naz. E 60937 |
| BIB - BIBLIOGRAFIA | |
| BIBX - Genere | bibliografia specifica |
| BIBA - Autore | Scrinari V. |
| BIBD - Anno di edizione | 1972 |
| BIBN - V., pp., nn. | p. 66, n. 193 |
| BIBI - V., tavv., figg. | fig. 193 |
| BIBH - Sigla per citazione | 00000129 |
| BIB - BIBLIOGRAFIA | |
| BIBX - Genere | bibliografia di confronto |
| BIBA - Autore | Feletti Maj B.M. |
| BIBD - Anno di edizione | 1953 |
| BIBN - V., pp., nn. | n. 164 |
| BIBH - Sigla per citazione | 00000130 |
| CM - COMPILAZIONE | |
| CMP - COMPILAZIONE | |
| CMPD - Data | 2002 |
| CMPN - Nome compilatore | Mandruzzato L. |
| FUR - Funzionario responsabile | Maselli Scotti F. |
| AGG - AGGIORNAMENTO | |
| AGGD - Data | 2015 |
| AGGN - Nome revisore | Zenarolla, Lisa |